



Come cambiare supporto
motore a sinistra su
**MERCEDES-BENZ Classe
S Sedan (W221)** - Guida
alla sostituzione

VIDEO TUTORIAL SIMILE



Questo video mostra la procedura di sostituzione di una parte simile su un altro veicolo

Importante!

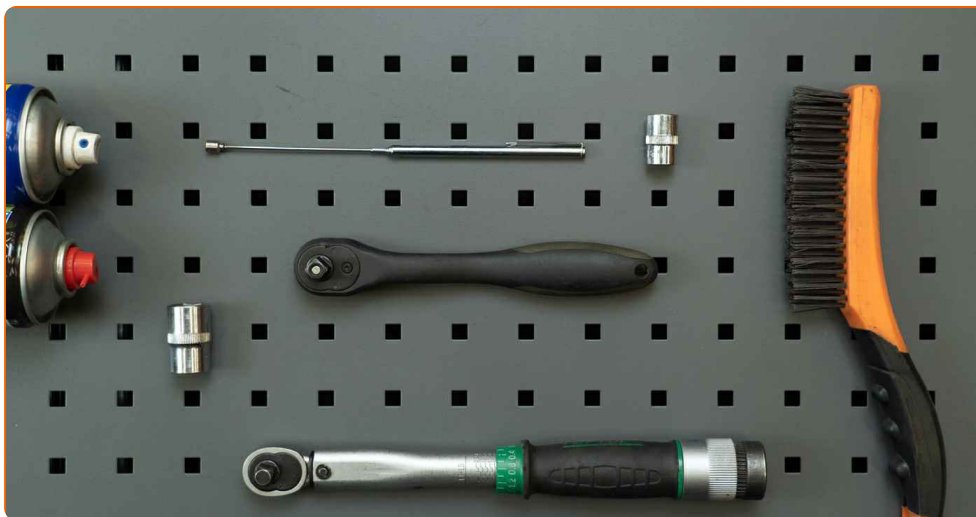
Questa procedura di sostituzione può essere usata per:

MERCEDES-BENZ Classe S Sedan (W221) S 500 (221.071, 221.171), MERCEDES-BENZ Classe S Sedan (W221) S 450 (221.070, 221.170), MERCEDES-BENZ Classe S Sedan (W221) S 420 CDI (221.028, 221.128)

I vari passaggi possono variare leggermente a seconda della struttura dell'auto.

Questo tutorial è stato creato sulla base della procedura di sostituzione di una parte auto simile su: MERCEDES-BENZ Classe E Sedan (W210) E 270 CDI (210.016)

**SOSTITUZIONE: SUPPORTO MOTORE - MERCEDES-
BENZ CLASSE S SEDAN (W221). ATTREZZI CHE SONO
NECESSARI:**



- Spazzola metallica
- WD-40 spray lubrificante
- Detergente spray multiuso
- Chiave dinamometrica
- Bussola nr. 13
- Bussola nr. 16
- Chiave a cricchetto
- Magnete telescopico
- Cric idraulico per trasmissione
- Copertura parafanqo

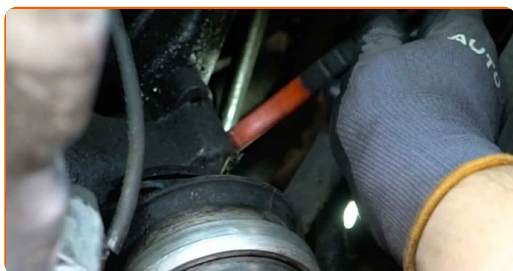
Acquistare utensili

Sostituzione: supporto motore - MERCEDES-BENZ Classe S Sedan (W221).
AUTODOC raccomanda:

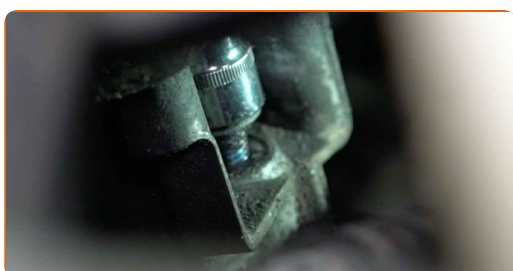
- Tutti i tipi di lavori dovrebbero essere eseguiti a motore spento.

EFFETTUA LA SOSTITUZIONE NEL SEGUENTE ORDINE:

- 1 Aprire il cofano motore.
- 2 Usa una copertura di protezione del parafrangente per evitare il danneggiamento della verniciatura e dei componenti in plastica dell'auto.
- 3 Solleva l'automobile utilizzando un martinetto e posizionala su una fossa di ispezione e manutenzione.
- 4 Pulisci gli elementi di fissaggio del supporto del motore. Usa una spazzola metallica. Usa lo spray WD-40.



- 5 Svita gli elementi di fissaggio superiori del supporto del motore. Utilizza una chiave a bussola N°16. Usa una chiave a cricchetto.



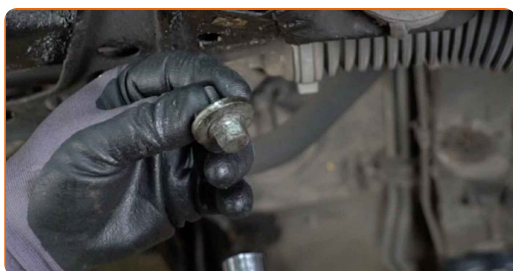
6 Rimuovi i bulloni di fissaggio. Usa un magnete telescopico.



7 Svita gli elementi di fissaggio inferiori del supporto del motore. Utilizza una chiave a bussola N°13. Usa una chiave a cricchetto.



8 Rimuovi i bulloni di fissaggio.



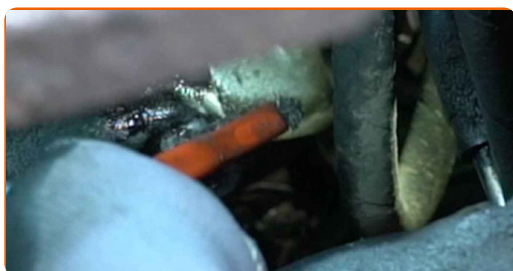
9 Sostieni il motore a livello della coppa dell'olio. Usa un cric idraulico per trasmissione.



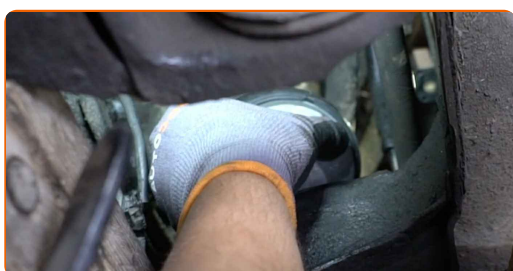
10 Rimuovi il supporto del motore.



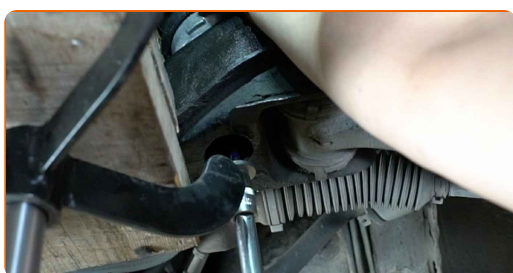
- 11** Pulisci la sede di montaggio del supporto del motore. Usa una spazzola metallica. Usa un detergente spray multiuso.



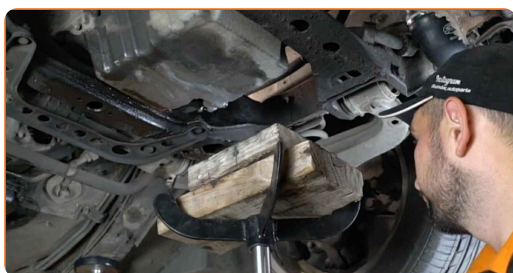
- 12** Installare un nuovo supporto motore.



- 13** Monta il bullone di fissaggio.



- 14** Rimuovere il supporto da sotto il motore.



Sostituzione: supporto motore - MERCEDES-BENZ Classe S Sedan (W221). I professionisti raccomandano:

- Abbassa il cric idraulico delicatamente, senza scatti, per evitare danni ai montaggi e ai meccanismi.

- 15** Serra gli elementi di fissaggio inferiori del supporto del motore. Utilizza una chiave a bussola N°13. Usa una chiave dinamometrica. Serralo fino allo coppia di torsione di 35 Nm.



- 16** Abbassare l'auto.

- 17** Monta il bullone di fissaggio.

- 18** Serra gli elementi di fissaggio superiori del supporto del motore. Utilizza una chiave a bussola N°16. Usa una chiave dinamometrica. Serralo fino allo coppia di torsione di 55 Nm.



- 19** Rimuovi la copertura di protezione del parafrangente.

- 20** Chiudere il cofano motore.

BEN FATTO! 

VISUALIZZARE ALTRI TUTORIAL

AUTODOC – PEZZI DI RICAMBIO DI QUALITÀ E A BUON MERCATO ONLINE

L'APP DI AUTODOC: ACCHIAPPA DELLE SUPER OFFERTE E ACQUISTA RISPARMIANDO



+ AUTODOC

GET IT ON  **Google Play**

 **Download on the App Store**

Download

UN'AMPIA SCELTA DI PEZZI DI RICAMBIO PER LA SUA AUTO

SUPPORTO MOTORE: UNA VASTA SELEZIONE

DISCLAIMER:

Il documento contiene solo raccomandazioni generali che possono esserti utili quando eseguite lavori di riparazione o sostituzione. AUTODOC non è responsabile per eventuali perdite, lesioni, danni di proprietà durante il processo di riparazione o di sostituzione a causa di uso scorretto o di errata interpretazione delle informazioni fornite.

AUTODOC non è responsabile di eventuali errori o incertezze presenti in queste istruzioni. Le informazioni fornite sono puramente a scopo informativo e non possono sostituire la consulenza di specialisti.

AUTODOC non è responsabile dell'uso scorretto o pericoloso di attrezzature, utensili e ricambi auto. AUTODOC raccomanda vivamente di fare attenzione e rispettare le regole di sicurezza durante lo svolgimento di lavori di riparazione o sostituzione. Nota Bene: l'uso di ricambi di bassa qualità non garantisce il livello di sicurezza stradale appropriato.

© Copyright 2022. Tutti i contenuti del sito internet, sono tutelati dal diritto d'autore in particolare i testi, le immagini e le fotografie. Tutti i diritti concernenti la copia, trasmissione a terzi, modifiche e traduzioni sono riservati ad AUTODOC GmbH.