



Come cambiare bobina  
d'accensione su  
**MERCEDES-BENZ Classe**  
**S Sedan (W140)** - Guida  
alla sostituzione

## VIDEO TUTORIAL SIMILE



Questo video mostra la procedura di sostituzione di una parte simile su un altro veicolo

### **Importante!**

Questa procedura di sostituzione può essere usata per:

MERCEDES-BENZ Classe S Sedan (W140) S 420 (140.042, 140.043), MERCEDES-BENZ Classe S Sedan (W140) 400 SE, SEL/S420 (140.042, 140.043)

I vari passaggi possono variare leggermente a seconda della struttura dell'auto.

Questo tutorial è stato creato sulla base della procedura di sostituzione di una parte auto simile su: MERCEDES-BENZ 190 (W201) 2.0 (201.023)

**SOSTITUZIONE: BOBINA D'ACCENSIONE - MERCEDES-  
BENZ CLASSE S SEDAN (W140). ATTREZZI CHE  
SARANNO NECESSARI:**



- Spazzola metallica
- Lubrificante antigrippaggio per alte temperature
- Grasso al silicone, pasta dielettrica
- Chiave dinamometrica
- Chiave combinate N°10
- Bussola nr. 10
- Chiave a bussola per candele nr. 16
- Chiave a cricchetto
- Giravite phillips
- piede di porco
- Copertura parafango

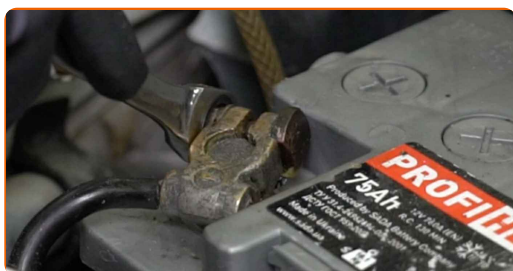
**Acquistare utensili**

Sostituzione: bobina d'accensione - MERCEDES-BENZ Classe S Sedan (W140).  
Il consiglio di AUTODOC:

- Attenzione! Spegner il motore prima di iniziare qualsiasi operazione – MERCEDES-BENZ Classe S Sedan (W140).

**EFFETTUA LA SOSTITUZIONE NEL SEGUENTE ORDINE:**

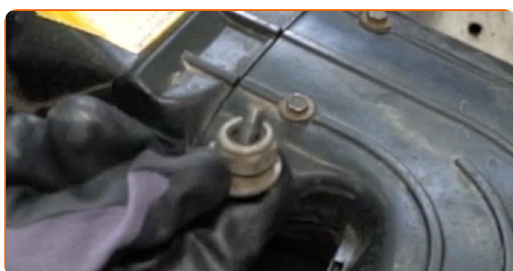
- 1 Aprire il cofano vano motore.
- 2 Usa una copertura di protezione del parafrangente per evitare il danneggiamento della verniciatura e dei componenti in plastica dell'auto.
- 3 Scollegare il morsetto del cavo di terra dalla batteria. Utilizza una chiave combinata N°10.



- 4 Svitare gli elementi di fissaggio del tubo di aspirazione. Usa un cacciavite Phillips. Utilizza una chiave a bussola N°10. Usa una chiave a cricchetto.



- 5 Rimuovi i bulloni di fissaggio.



**6** Rimuovere il tubo di aspirazione.



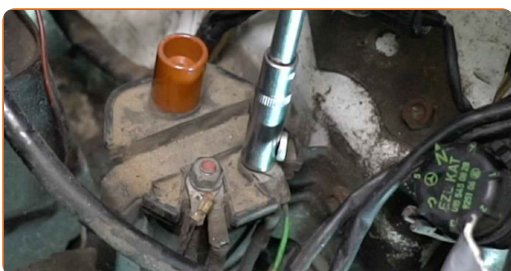
**7** Rimuovere il coperchio della bobina di accensione.



**8** Scollegare il cavo ad alta tensione dalla bobina di accensione.



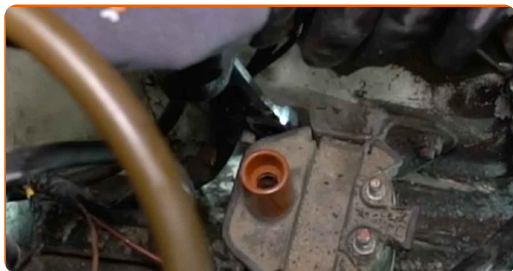
**9** Svitare gli elementi di fissaggio dei terminali della bobina di accensione. Utilizza una chiave a bussola N°10. Usa una chiave a cricchetto.



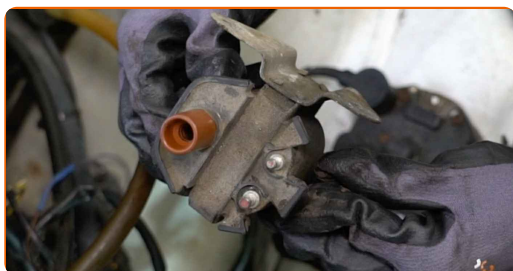
**10** Scollegare i terminali dalla bobina di accensione.



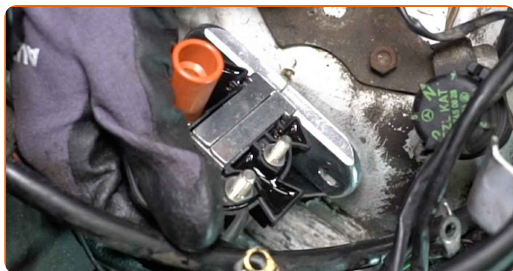
**11** Svitare i fermi della bobina di accensione. Utilizza una chiave combinata N°10.



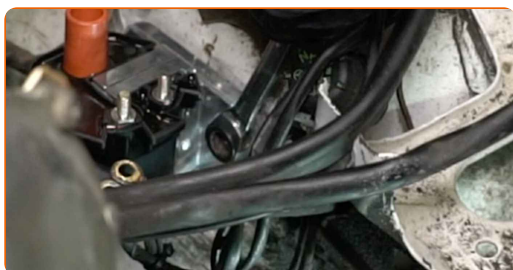
**12** Rimuovere la bobina di accensione.



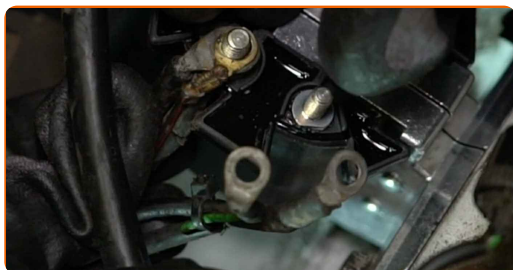
**13** Installa una nuova bobina di accensione.



**14** Avvitare gli elementi di fissaggio della bobina di accensione. Utilizza una chiave combinata N°10.



**15** Collegare i terminali alla bobina di accensione.





**16** Applicare un prodotto trattante ai terminali della bobina di accensione. Usa il grasso al silicone.



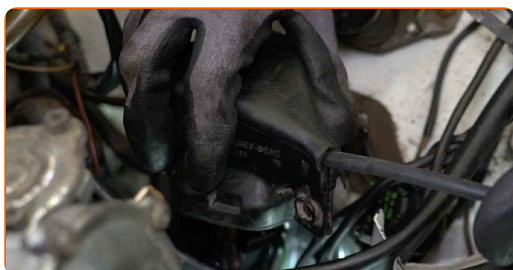
**17** Avvitare i terminali della bobina di accensione. Utilizza una chiave a bussola N°10. Usa una chiave a cricchetto.



**18** Collegare il cavo ad alta tensione alla bobina di accensione.



**19** Montare il coperchio della bobina di accensione.



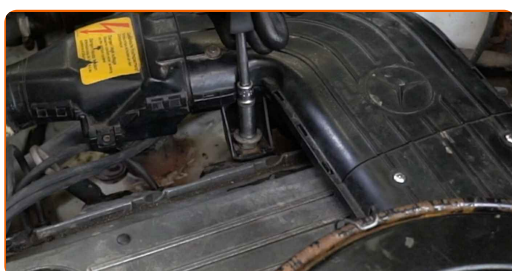
**20** Collegare il tubo di aspirazione.



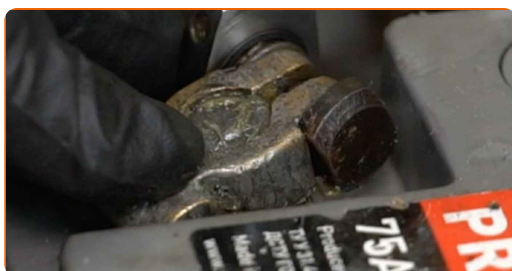
**21** Monta i bulloni di fissaggio.



**22** Avvitare gli elementi di fissaggio del tubo di aspirazione. Usa un cacciavite Phillips. Utilizza una chiave a bussola N°10. Usa una chiave a cricchetto.



**23** Collegare il morsetto del cavo di terra alla batteria.



**24** Far girare il motore per qualche minuto. Ciò è necessario per assicurarsi che il componente funzioni correttamente.

**25** Spegni il motore.

**26** Rimuovi la copertura di protezione del parafrango.

**27** Chiudere il cofano motore.

**BEN FATTO!** 

**VISUALIZZARE ALTRI TUTORIAL**



## AUTODOC – PEZZI DI RICAMBIO DI QUALITÀ E A BUON MERCATO ONLINE

L'APP DI AUTODOC: ACCHIAPPA DELLE SUPER OFFERTE E ACQUISTA RISPARMIANDO



**+ AUTODOC**

GET IT ON  **Google Play**

 **Download on the App Store**

**Download**

**UN'AMPIA SCELTA DI PEZZI DI RICAMBIO PER LA SUA AUTO**

**BOBINA D'ACCENSIONE: UNA VASTA SELEZIONE**

### **DISCLAIMER:**

Il documento contiene solo raccomandazioni generali che possono esserti utili quando eseguite lavori di riparazione o sostituzione. AUTODOC non è responsabile per eventuali perdite, lesioni, danni di proprietà durante il processo di riparazione o di sostituzione a causa di uso scorretto o di errata interpretazione delle informazioni fornite.

AUTODOC non è responsabile di eventuali errori o incertezze presenti in queste istruzioni. Le informazioni fornite sono puramente a scopo informativo e non possono sostituire la consulenza di specialisti.

AUTODOC non è responsabile dell'uso scorretto o pericoloso di attrezzature, utensili e ricambi auto. AUTODOC raccomanda vivamente di fare attenzione e rispettare le regole di sicurezza durante lo svolgimento di lavori di riparazione o sostituzione. Nota Bene: l'uso di ricambi di bassa qualità non garantisce il livello di sicurezza stradale appropriato.

© Copyright 2023. Tutti i contenuti del sito internet, sono tutelati dal diritto d'autore in particolare i testi, le immagini e le fotografie. Tutti i diritti concernenti la copia, trasmissione a terzi, modifiche e traduzioni sono riservati ad AUTODOC SE.