



Come cambiare bobina
d'accensione su
MERCEDES-BENZ Classe
S Sedan (W126) - Guida
alla sostituzione

VIDEO TUTORIAL SIMILE



Questo video mostra la procedura di sostituzione di una parte simile su un altro veicolo

Importante!

Questa procedura di sostituzione può essere usata per:
MERCEDES-BENZ Classe S Sedan (W126) 260 SE (126.020), MERCEDES-BENZ
Classe S Sedan (W126) 300 SE, SEL (126.024, 126.025)

I vari passaggi possono variare leggermente a seconda della struttura dell'auto.

Questo tutorial è stato creato sulla base della procedura di sostituzione di una parte auto simile su: MERCEDES-BENZ 190 (W201) 2.0 (201.023)

**SOSTITUZIONE: BOBINA D'ACCENSIONE - MERCEDES-
BENZ CLASSE S SEDAN (W126). ATTREZZI CHE
SARANNO NECESSARI:**



- Spazzola metallica
- Lubrificante antigrippaggio per alte temperature
- Grasso al silicone, pasta dielettrica
- Chiave dinamometrica
- Chiave combinate N°10
- Bussola nr. 10
- Chiave a bussola per candele nr. 16
- Chiave a cricchetto
- Giravite phillips
- piede di porco
- Copertura parafango

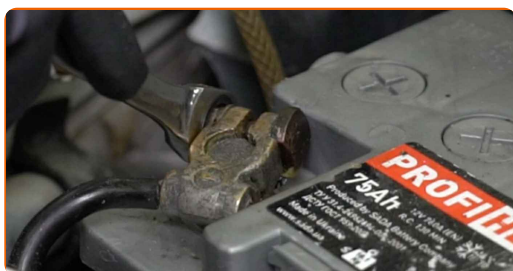
Acquistare utensili

Sostituzione: bobina d'accensione - MERCEDES-BENZ Classe S Sedan (W126).
 Il consiglio di AUTODOC:

- Attenzione! Spegner il motore prima di iniziare qualsiasi operazione – MERCEDES-BENZ Classe S Sedan (W126).

EFFETTUA LA SOSTITUZIONE NEL SEGUENTE ORDINE:

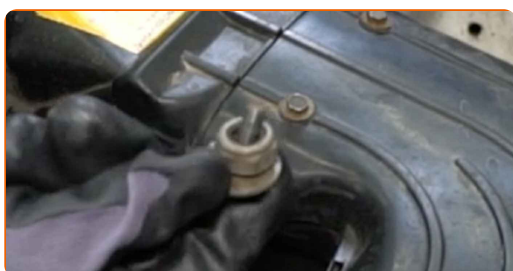
- 1 Aprire il cofano vano motore.
- 2 Usa una copertura di protezione del parafrangente per evitare il danneggiamento della verniciatura e dei componenti in plastica dell'auto.
- 3 Scollegare il morsetto del cavo di terra dalla batteria. Utilizza una chiave combinata N°10.



- 4 Svitare gli elementi di fissaggio del tubo di aspirazione. Usa un cacciavite Phillips. Utilizza una chiave a bussola N°10. Usa una chiave a cricchetto.



- 5 Rimuovi i bulloni di fissaggio.



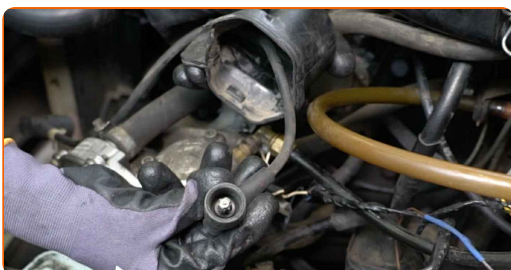
6 Rimuovere il tubo di aspirazione.



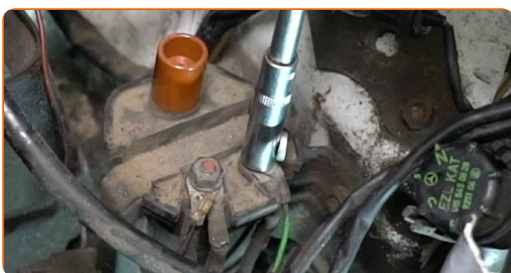
7 Rimuovere il coperchio della bobina di accensione.



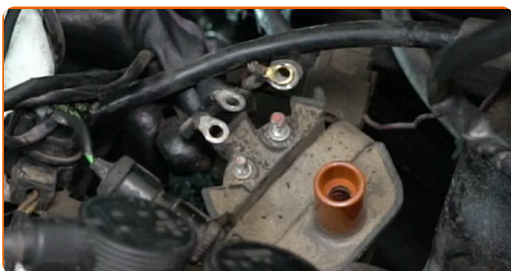
8 Scollegare il cavo ad alta tensione dalla bobina di accensione.



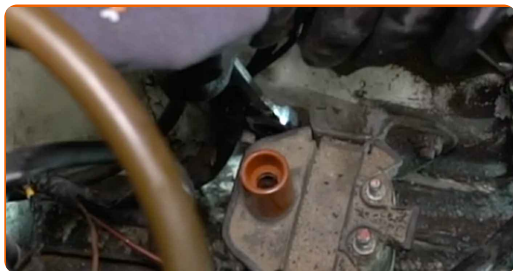
9 Svitare gli elementi di fissaggio dei terminali della bobina di accensione. Utilizza una chiave a bussola N°10. Usa una chiave a cricchetto.



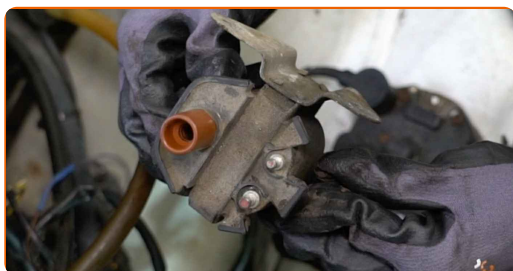
10 Scollegare i terminali dalla bobina di accensione.



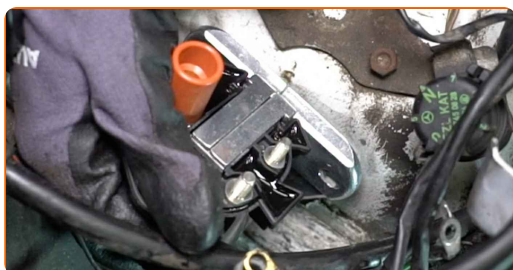
11 Svitare i fermi della bobina di accensione. Utilizza una chiave combinata N°10.



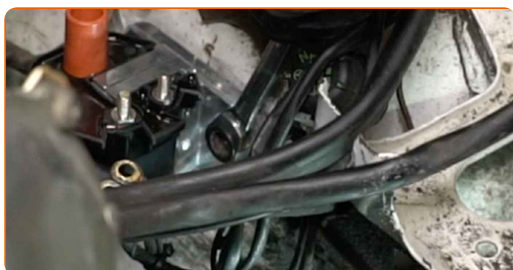
12 Rimuovere la bobina di accensione.



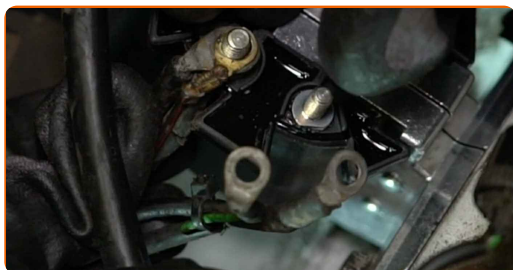
13 Installa una nuova bobina di accensione.



14 Avvitare gli elementi di fissaggio della bobina di accensione. Utilizza una chiave combinata N°10.



15 Collegare i terminali alla bobina di accensione.



16 Applicare un prodotto trattante ai terminali della bobina di accensione. Usa il grasso al silicone.



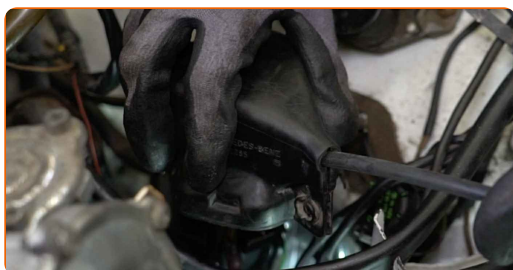
17 Avvitare i terminali della bobina di accensione. Utilizza una chiave a bussola N°10. Usa una chiave a cricchetto.



18 Collegare il cavo ad alta tensione alla bobina di accensione.



19 Montare il coperchio della bobina di accensione.



20 Collegare il tubo di aspirazione.



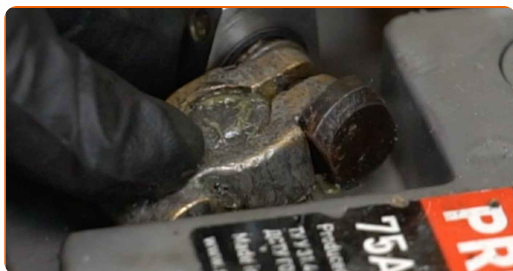
21 Monta i bulloni di fissaggio.



22 Avvitare gli elementi di fissaggio del tubo di aspirazione. Usa un cacciavite Phillips. Utilizza una chiave a bussola N°10. Usa una chiave a cricchetto.



23 Collegare il morsetto del cavo di terra alla batteria.



24 Far girare il motore per qualche minuto. Ciò è necessario per assicurarsi che il componente funzioni correttamente.

25 Spegni il motore.

26 Rimuovi la copertura di protezione del parafrango.

27 Chiudere il cofano motore.

BEN FATTO! 

VISUALIZZARE ALTRI TUTORIAL

AUTODOC – PEZZI DI RICAMBIO DI QUALITÀ E A BUON MERCATO ONLINE

L'APP DI AUTODOC: ACCHIAPPA DELLE SUPER OFFERTE E ACQUISTA RISPARMIANDO



+ AUTODOC

GET IT ON  **Google Play**

 **Download on the App Store**

Download

UN'AMPIA SCELTA DI PEZZI DI RICAMBIO PER LA SUA AUTO

BOBINA D'ACCENSIONE: UNA VASTA SELEZIONE

DISCLAIMER:

Il documento contiene solo raccomandazioni generali che possono esserti utili quando eseguite lavori di riparazione o sostituzione. AUTODOC non è responsabile per eventuali perdite, lesioni, danni di proprietà durante il processo di riparazione o di sostituzione a causa di uso scorretto o di errata interpretazione delle informazioni fornite.

AUTODOC non è responsabile di eventuali errori o incertezze presenti in queste istruzioni. Le informazioni fornite sono puramente a scopo informativo e non possono sostituire la consulenza di specialisti.

AUTODOC non è responsabile dell'uso scorretto o pericoloso di attrezzature, utensili e ricambi auto. AUTODOC raccomanda vivamente di fare attenzione e rispettare le regole di sicurezza durante lo svolgimento di lavori di riparazione o sostituzione. Nota Bene: l'uso di ricambi di bassa qualità non garantisce il livello di sicurezza stradale appropriato.

© Copyright 2023. Tutti i contenuti del sito internet, sono tutelati dal diritto d'autore in particolare i testi, le immagini e le fotografie. Tutti i diritti concernenti la copia, trasmissione a terzi, modifiche e traduzioni sono riservati ad AUTODOC SE.