



Come cambiare pastiglie  
freno della parte  
posteriore su

**MERCEDES-BENZ Classe  
S Sedan (W126) - Guida  
alla sostituzione**

## VIDEO TUTORIAL SIMILE



Questo video mostra la procedura di sostituzione di una parte simile su un altro veicolo

### **Importante!**

Questa procedura di sostituzione può essere usata per:

MERCEDES-BENZ Classe S Sedan (W126) 260 SE 2.6 (126.020), MERCEDES-BENZ Classe S Sedan (W126) 300 SE/SEL 3.0 (126.024, 126.025)

I vari passaggi possono variare leggermente a seconda della struttura dell'auto.

Questo tutorial è stato creato sulla base della procedura di sostituzione di una parte auto simile su: MERCEDES-BENZ Classe E Sedan (W124) E 250 D (124.126, 124.129)

**SOSTITUZIONE: PASTIGLIE FRENI - MERCEDES-BENZ  
CLASSE S SEDAN (W126). ATTREZZI CHE SARANNO  
NECESSARI:**



- Spazzola metallica
- WD-40 spray lubrificante
- Pulitore freni
- Detergente spray multiuso
- Grasso ceramico
- Chiave dinamometrica
- Chiave combinate N°17
- Bussola nr. 13
- Bussola nr. 17
- Punta hex n.H5
- Chiavi a bussola per dadi cerchio ruote N°17
- Chiave a cricchetto
- Giravite Piatto
- Cacciaspina
- Martello
- Giramaschi
- Pinze a naso lungo
- Piede di porco
- Cunei ruote

**Acquistare utensili**

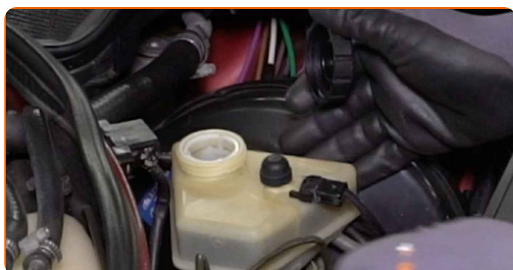
Sostituzione: pastiglie freni - MERCEDES-BENZ Classe S Sedan (W126).  
AUTODOC raccomanda:

- Eseguire la sostituzione delle pastiglie freno in kit completo per ogni asse. Questo renderà il processo di frenatura più efficiente.
- La procedura di sostituzione è identica per entrambe le pastiglie freno sullo stesso asse.
- Tutti i tipi di lavori dovrebbero essere eseguiti a motore spento.

**SOSTITUZIONE: PASTIGLIE FRENI - MERCEDES-BENZ CLASSE S SEDAN (W126). UTILIZZARE LA SEGUENTE PROCEDURA:**

**1** Aprire il cofano motore.

**2** Svita il tappo del serbatoio del liquido dei freni.



**3** Serra le ruote con i cunei.

**4** Allentare i bulloni delle ruote. Usa la chiave a bussola per dadi cerchio ruota n.17. Usa un giramaschi.



**5** Sollevare l'auto.

**AUTODOC raccomanda:**

- Qualora si utilizzi un cric, occorre assicurarsi che poggi su una superficie piana e senza alcuna irregolarità.
- Assicurarsi inoltre di fissare l'auto con dei cavalletti a martinetto.

**6**

Svita i bulloni delle ruote.



**Sostituzione: pastiglie freni - MERCEDES-BENZ Classe S Sedan (W126).  
Consiglio:**

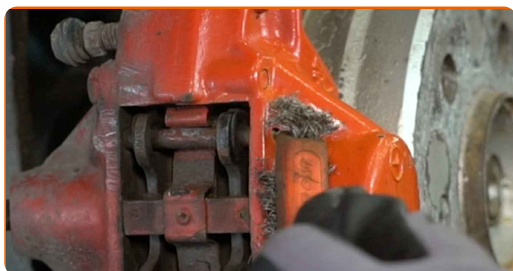
- Per evitare incidenti, solleva la ruota quando sviti i bulloni.

**7**

Smonta le ruote.



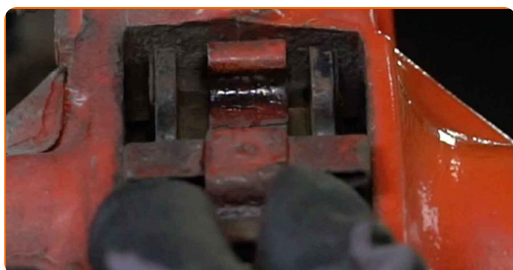
**8** Pulire i perni di guida delle pastiglie dei freni. Usa una spazzola metallica. Usa un detergente spray multiuso.



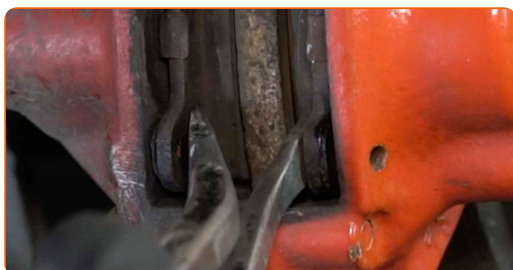
**9** Rimuovere i perni di guida delle pastiglie dei freni. Usa un cacciaspina. Usa un martello.



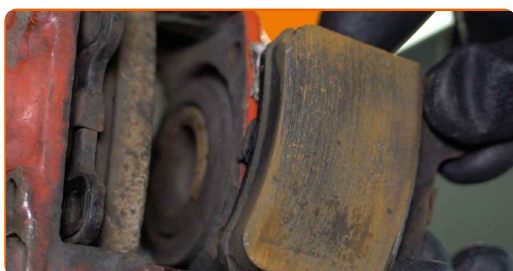
**10** Rimuovi la molla di ritenuta delle pastiglie dei freni.



**11** Separa le pastiglie dei freni. Usa un piede di porco (2 pezzi).



**12** Rimuovere le pastiglie dei freni.



**AUTODOC raccomanda:**

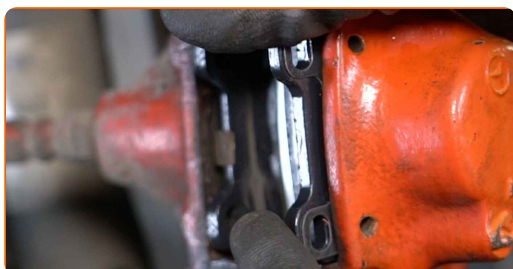
- Misurare lo spessore del disco del freno. Al raggiungimento del suo limite di usura, il componente deve essere sostituito.

- 13** Pulire le sedi di montaggio delle pastiglie dei freni sulla staffa della pinza del freno. Usa una spazzola metallica. Usa un pulitore freni.

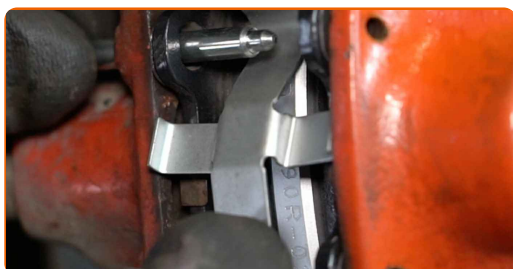
**AUTODOC raccomanda:**

- Sostituzione: pastiglie freni - MERCEDES-BENZ Classe S Sedan (W126). Dopo aver applicato lo spray, attendere qualche minuto.

- 14** Installare le nuove ganasce dei freni.



- 15** Installa le molle di ritenuta delle pastiglie dei freni.



16

Installare i perni di guida delle pastiglie dei freni. Usa un cacciaspina. Usa un martello.



17

Pulisci la superficie del disco freno. Usa un pulitore freni.



18

Tratta la superficie nella quale il disco freno fa contatto con il cerchione della ruota. Utilizzare grasso ceramico.



19

Installare la ruota.



**AUTODOC raccomanda:**

- **Importante!** Tenere la ruota mentre si avvitano i bulloni di fissaggio. MERCEDES-BENZ Classe S Sedan (W126)



**20** Avvita i bulloni delle ruote. Usa la chiave a bussola per dadi cerchio ruota n.17. Usa una chiave a cricchetto.



**21** Rimettere il veicolo per terra e, lavorando in ordine incrociato, serrare i bulloni di fissaggio delle ruote. Usa la chiave a bussola per dadi cerchio ruota n.17. Usa una chiave dinamometrica. Serralo fino allo coppia di torsione di 110 Nm.



**22** Rimuovi i cric e i cunei.



**AUTODOC raccomanda:**

- MERCEDES-BENZ Classe S Sedan (W126) - Premere più volte il pedale del freno a motore spento finché non si avverte aumentare la resistenza.
- Controllare il livello del liquido dei freni nel serbatoio e rabboccare se necessario.

23

Stringi il tappo del serbatoio del fluido dei freni.



24

Chiudere il cofano motore.

Sostituzione: pastiglie freni - MERCEDES-BENZ Classe S Sedan (W126). Il consiglio degli esperti di AUTODOC:

- Evita di frenare in modo brusco durante i primi 150-200 km dopo la sostituzione delle pastiglie freno.

**BEN FATTO!** 

[VISUALIZZARE ALTRI TUTORIAL](#)

# AUTODOC – PEZZI DI RICAMBIO DI QUALITÀ E A BUON MERCATO ONLINE

L'APP DI AUTODOC: ACCHIAPPA DELLE SUPER OFFERTE E ACQUISTA RISPARMIANDO



**+ AUTODOC**

GET IT ON  **Google Play**

 **Download on the App Store**

**Download**

**UN'AMPIA SCELTA DI PEZZI DI RICAMBIO PER LA SUA AUTO**

**PASTIGLIE FRENO: UNA VASTA SELEZIONE**

## **DISCLAIMER:**

Il documento contiene solo raccomandazioni generali che possono esserti utili quando eseguite lavori di riparazione o sostituzione. AUTODOC non è responsabile per eventuali perdite, lesioni, danni di proprietà durante il processo di riparazione o di sostituzione a causa di uso scorretto o di errata interpretazione delle informazioni fornite.

AUTODOC non è responsabile di eventuali errori o incertezze presenti in queste istruzioni. Le informazioni fornite sono puramente a scopo informativo e non possono sostituire la consulenza di specialisti.

AUTODOC non è responsabile dell'uso scorretto o pericoloso di attrezzature, utensili e ricambi auto. AUTODOC raccomanda vivamente di fare attenzione e rispettare le regole di sicurezza durante lo svolgimento di lavori di riparazione o sostituzione. Nota Bene: l'uso di ricambi di bassa qualità non garantisce il livello di sicurezza stradale appropriato.

© Copyright 2023. Tutti i contenuti del sito internet, sono tutelati dal diritto d'autore in particolare i testi, le immagini e le fotografie. Tutti i diritti concernenti la copia, trasmissione a terzi, modifiche e traduzioni sono riservati ad AUTODOC SE.