



Come cambiare candele  
di accensione su  
**MERCEDES-BENZ Classe**  
**G SUV (W461)** - Guida  
alla sostituzione

## VIDEO TUTORIAL SIMILE



Questo video mostra la procedura di sostituzione di una parte simile su un altro veicolo

### **Importante!**

Questa procedura di sostituzione può essere usata per:  
MERCEDES-BENZ Classe G SUV (W461) 230 GE 2.3, MERCEDES-BENZ Classe G SUV (W461) 230 G 2.3 (461.238, 461.239)

I vari passaggi possono variare leggermente a seconda della struttura dell'auto.

Questo tutorial è stato creato sulla base della procedura di sostituzione di una parte auto simile su: MERCEDES-BENZ 190 (W201) 2.0 (201.023)

**SOSTITUZIONE: CANDELE DI ACCENSIONE -  
MERCEDES-BENZ CLASSE G SUV (W461). ATTREZZI  
CHE SARANNO NECESSARI:**



- Spazzola metallica
- Lubrificante antigrippaggio per alte temperature
- Grasso al silicone, pasta dielettrica
- Chiave dinamometrica
- Chiave combinate N°10
- Bussola nr. 10
- Chiave a bussola per candele nr. 16
- Chiave a cricchetto
- Giravite phillips
- piede di porco
- Copertura parafango

**Acquistare utensili**

Sostituzione: candele di accensione - MERCEDES-BENZ Classe G SUV (W461).  
I professionisti raccomandano:

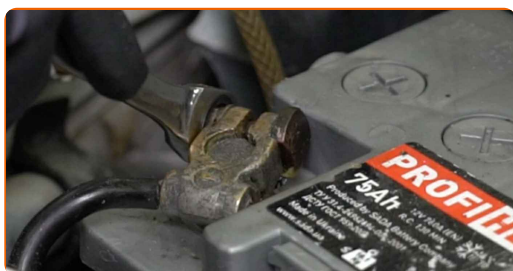
- La procedura di sostituzione è la stessa per tutte le candele.
- Attenzione! Spegner il motore prima di iniziare qualsiasi operazione – MERCEDES-BENZ Classe G SUV (W461).

**EFFETTUA LA SOSTITUZIONE NEL SEGUENTE ORDINE:**

**1** Aprire il cofano vano motore.

**2** Usa una copertura di protezione del parafrangente per evitare il danneggiamento della verniciatura e dei componenti in plastica dell'auto.

**3** Scollegare il morsetto del cavo di terra dalla batteria. Utilizza una chiave combinata N°10.



**4** Svitare gli elementi di fissaggio del tubo di aspirazione. Usa un cacciavite Phillips. Utilizza una chiave a bussola N°10. Usa una chiave a cricchetto.



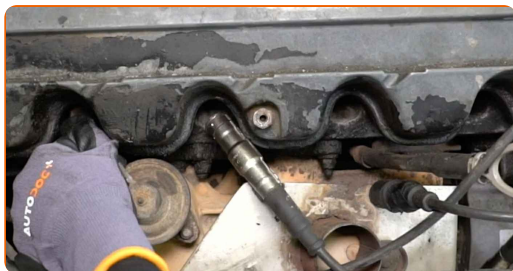
**5** Rimuovi i bulloni di fissaggio.



**6** Rimuovere il tubo di aspirazione.



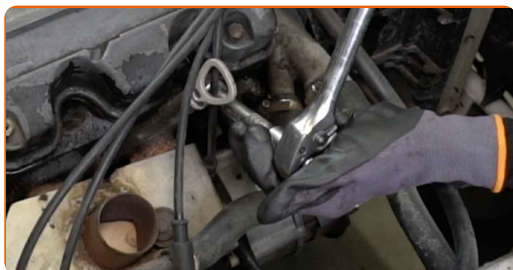
**7** Staccare i cavi delle candele dalle candele di accensione.



**8** Pulisci lo sporco, la polvere e i detriti all'interno dei fori delle candele.



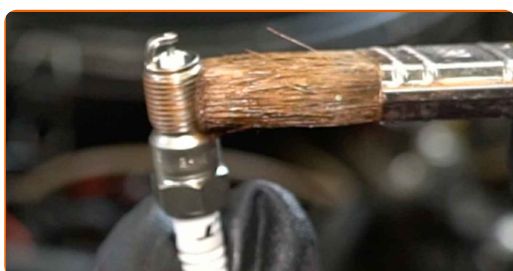
**9** Svita le candele. Usa la chiave a bussola per candele numero 16. Usa una chiave a cricchetto.



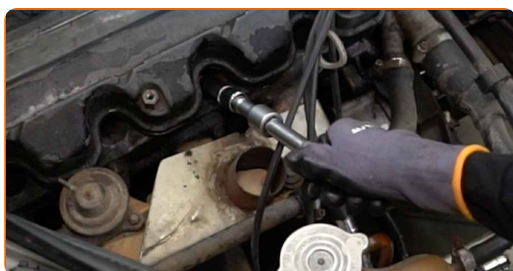
**10** Togli le candele.



**11** Applica uno strato sottile dello speciale lubrificante antigrippaggio per alte temperature alle filettature delle candele nuove.



**12** Installa le candele nuove nelle loro sedi di montaggio.



**13** Avvitare le nuove candele e serrarle. Usa la chiave a bussola per candele numero 16. Usa una chiave dinamometrica. Serralo fino allo coppia di torsione di 22 Nm.

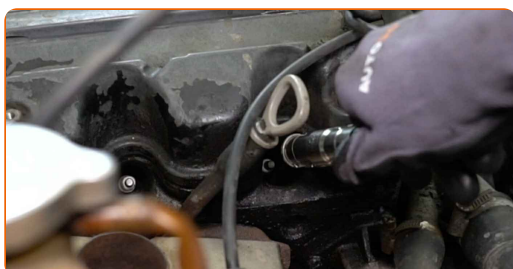


Sostituzione: candele di accensione - MERCEDES-BENZ Classe G SUV (W461).  
AUTODOC raccomanda:

- Non serrare le candele con forza eccessiva. Il superamento della coppia di serraggio consentita potrebbe danneggiare la filettatura.
- Fare attenzione durante il lavoro con la chiave per candele. Il suo slineamento potrebbe causare danni all'accoppiamento filettato.

14

Collegare i cavi delle candele alle candele di accensione.



AUTODOC raccomanda:

- Segui la sequenza di passaggi per l'installazione.

15

Collegare il tubo di aspirazione.





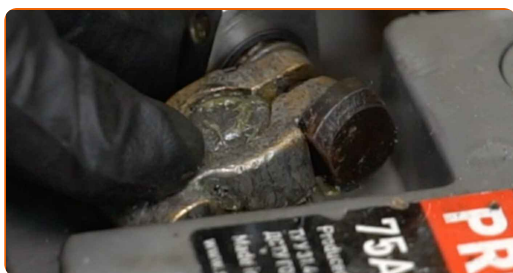
**16** Monta i bulloni di fissaggio.



**17** Avvitare gli elementi di fissaggio del tubo di aspirazione. Usa un cacciavite Phillips. Utilizza una chiave a bussola N°10. Usa una chiave a cricchetto.



**18** Collegare il morsetto del cavo di terra alla batteria.



**19** Far girare il motore per qualche minuto. Ciò è necessario per assicurarsi che il componente funzioni correttamente.

**20** Spegni il motore.

**21** Rimuovi la copertura di protezione del parafrango.



22

Chiudere il cofano motore.

**BEN FATTO!** 

**VISUALIZZARE ALTRI TUTORIAL**

## AUTODOC – PEZZI DI RICAMBIO DI QUALITÀ E A BUON MERCATO ONLINE

L'APP DI AUTODOC: ACCHIAPPA DELLE SUPER OFFERTE E ACQUISTA RISPARMIANDO



**+ AUTODOC**

GET IT ON  **Google Play**

 **Download on the App Store**

**Download**

**UN'AMPIA SCELTA DI PEZZI DI RICAMBIO PER LA SUA AUTO**

**CANDELE DI ACCENSIONE: UNA VASTA SELEZIONE**

### **DISCLAIMER:**

Il documento contiene solo raccomandazioni generali che possono esserti utili quando eseguite lavori di riparazione o sostituzione. AUTODOC non è responsabile per eventuali perdite, lesioni, danni di proprietà durante il processo di riparazione o di sostituzione a causa di uso scorretto o di errata interpretazione delle informazioni fornite.

AUTODOC non è responsabile di eventuali errori o incertezze presenti in queste istruzioni. Le informazioni fornite sono puramente a scopo informativo e non possono sostituire la consulenza di specialisti.

AUTODOC non è responsabile dell'uso scorretto o pericoloso di attrezzature, utensili e ricambi auto. AUTODOC raccomanda vivamente di fare attenzione e rispettare le regole di sicurezza durante lo svolgimento di lavori di riparazione o sostituzione. Nota Bene: l'uso di ricambi di bassa qualità non garantisce il livello di sicurezza stradale appropriato.

© Copyright 2023. Tutti i contenuti del sito internet, sono tutelati dal diritto d'autore in particolare i testi, le immagini e le fotografie. Tutti i diritti concernenti la copia, trasmissione a terzi, modifiche e traduzioni sono riservati ad AUTODOC SE.