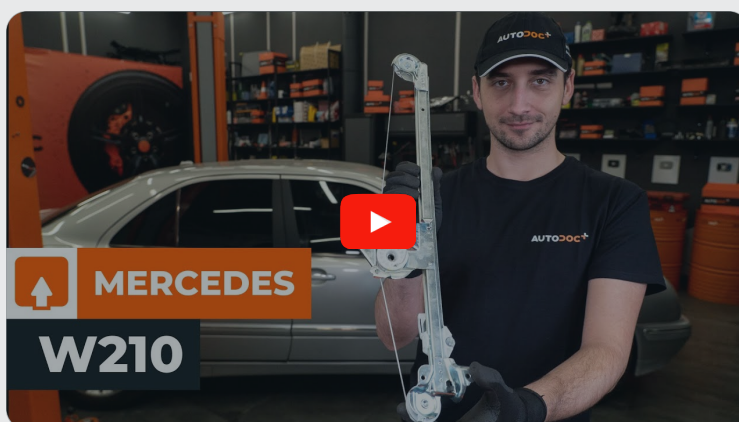




Come cambiare
alzacrystalli della parte
posteriore su
**MERCEDES-BENZ Classe
E T-modell (S210)** - Guida
alla sostituzione

VIDEO TUTORIAL SIMILE



Questo video mostra la procedura di sostituzione di una parte simile su un altro veicolo

Importante!

Questa procedura di sostituzione può essere usata per:

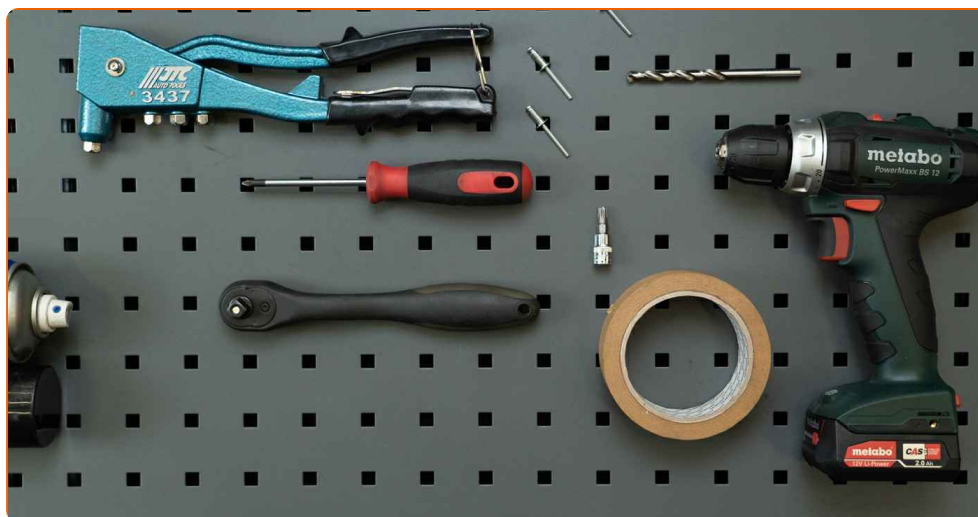
MERCEDES-BENZ Classe E T-modell (S210) E 200 T (210.235), MERCEDES-BENZ Classe E T-modell (S210) E 230 T (210.237), MERCEDES-BENZ Classe E T-modell (S210) E 420 T (210.272), MERCEDES-BENZ Classe E T-modell (S210) E 290 T Turbo-D (210.217), MERCEDES-BENZ Classe E T-modell (S210) E 250 T D (210.210), MERCEDES-BENZ Classe E T-modell (S210) E 270 T CDI, MERCEDES-BENZ Classe E T-modell (S210) E 280 T 4-matic (210.281), MERCEDES-BENZ Classe E T-modell (S210) E 320 T (210.265), MERCEDES-BENZ Classe E T-modell (S210) E 300 T Turbo-D (210.225), MERCEDES-BENZ Classe E T-modell (S210) E 320 T 4-matic (210.282), MERCEDES-BENZ Classe E T-modell (S210) E 250 T Turbo-D (210.215), MERCEDES-BENZ Classe E T-modell (S210) E 280 T (210.263), MERCEDES-BENZ Classe E T-modell (S210) E 240 T (210.261), MERCEDES-BENZ Classe E T-modell (S210) E 430 T (210.270), MERCEDES-BENZ Classe E T-modell (S210) E 200 T Kompressor (210.245), (+ 7)

I vari passaggi possono variare leggermente a seconda della struttura dell'auto.

Si prega di notare che il presente tutorial è stato creato sulla base della procedura di sostituzione di questa parte auto su un veicolo dal design simile.

Questo tutorial è stato creato sulla base della procedura di sostituzione di una parte auto simile su: MERCEDES-BENZ Classe E Sedan (W210) E 270 CDI (210.016)

**SOSTITUZIONE: ALZACRISTALLI - MERCEDES-BENZ
CLASSE E T-MODELL (S210). ELENCO DEGLI ATTREZZI
NECESSARI:**



- Punta Torx T30
- Chiave a cricchetto
- Giravite phillips
- Kit di strumenti di rimozione finiture auto
- Trapano
- Punta per trapano da 7 mm
- Rivettatrice
- Rivetti da 4,8 mm
- Nastro adesivo di carta per mascheratura

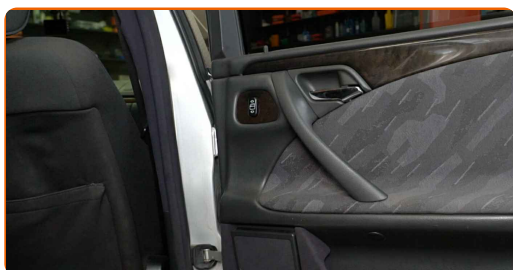
Acquistare utensili

Sostituzione: alzacristalli - MERCEDES-BENZ Classe E T-modell (S210). Gli esperti di AUTODOC raccomandano:

- Tutti i tipi di lavori dovrebbero essere eseguiti a motore spento.

SOSTITUZIONE: ALZACRISTALLI - MERCEDES-BENZ CLASSE E T-MODELL (S210). UTILIZZARE LA SEGUENTE PROCEDURA:

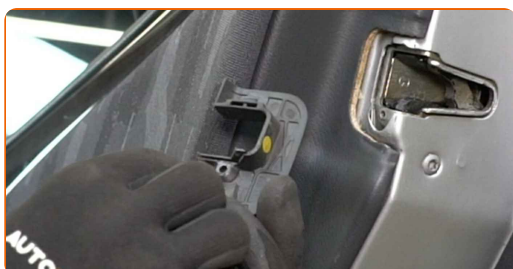
1 Aprire lo sportello posteriore.



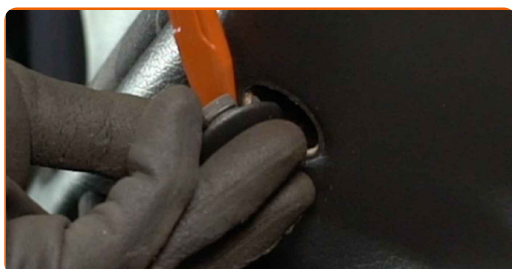
2 Svitare l'elemento di fissaggio del coperchio della serratura della portiera. Usa un cacciavite Phillips.



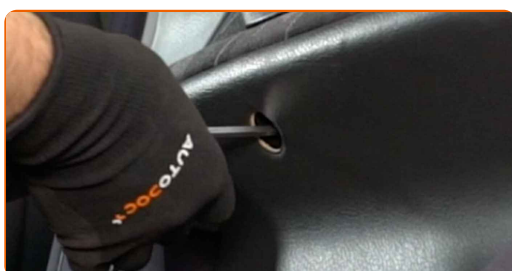
3 Rimuovere il coperchio della serratura della portiera.



- 4** Rimuovere il coperchio di fissaggio del pannello della portiera. Usa un attrezzo di plastica per la rimozione finiture auto.



- 5** Svitare l'elemento di fissaggio del pannello interno della portiera. Usa un cacciavite Phillips.



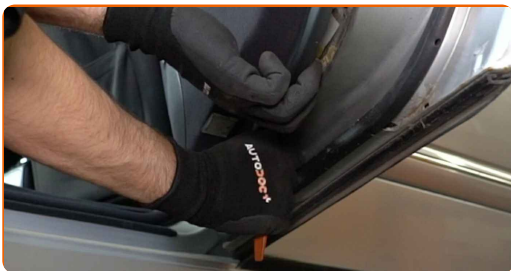
- 6** Staccare il pannello di finitura della maniglia della portiera. Usa un attrezzo di plastica per la rimozione finiture auto.



- 7** Svitare l'elemento di fissaggio del pannello interno della portiera. Usa un cacciavite Phillips.



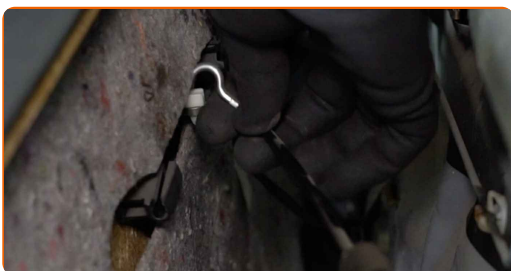
8 Staccare il pannello interno della portiera. Usa un attrezzo di plastica per la rimozione finiture auto.



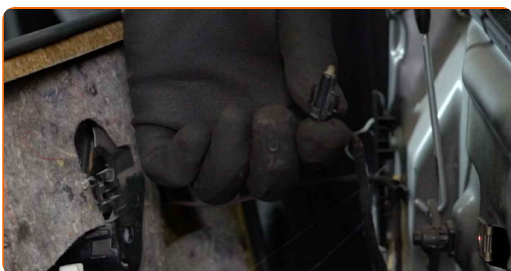
AUTODOC raccomanda:

- Sostituzione: alzacristalli - MERCEDES-BENZ Classe E T-modell (S210). Non esercitare eccessiva forza nella rimozione del pezzo, in quanto si rischia di danneggiarlo.

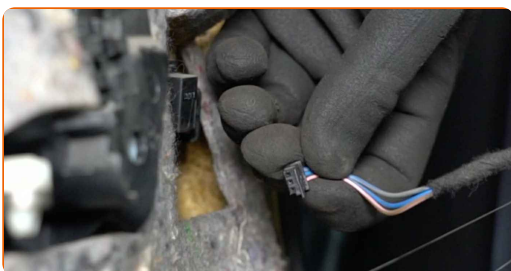
9 Scollegare il cavo dell'attuatore della serratura dello sportello.



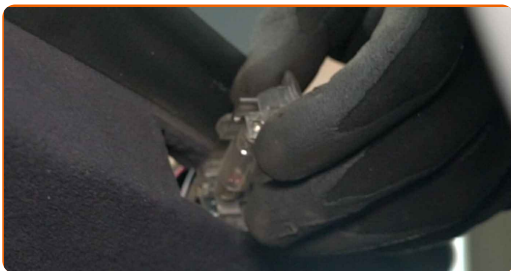
10 Staccare il modulo di illuminazione della maniglia della portiera.



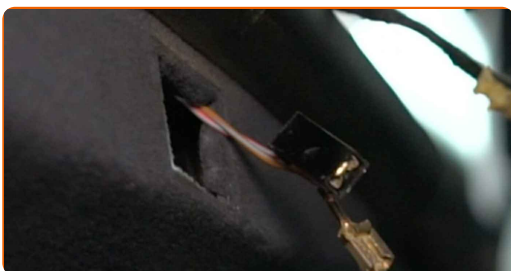
11 Scollegare il connettore per il modulo di commutazione degli alzacristalli elettrici.



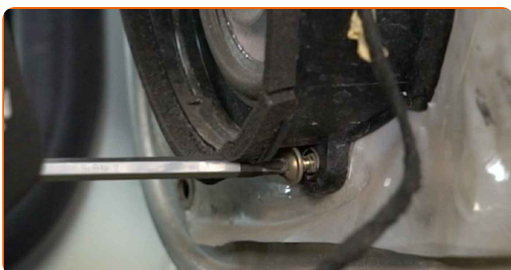
12 Rimuovere l'illuminazione. Usa un attrezzo di plastica per la rimozione finiture auto.



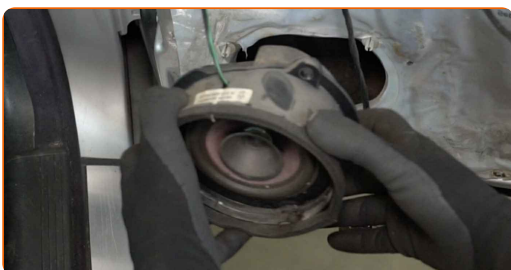
13 Scollega il connettore della lampadina.



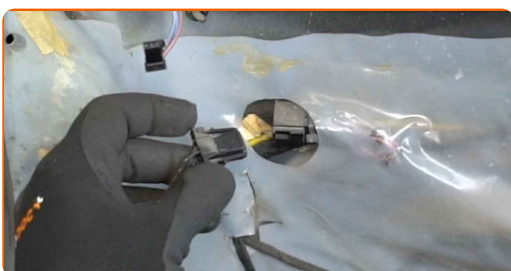
14 Svitare gli elementi di fissaggio dell'altoparlante. Usa un cacciavite Phillips.



15 Rimuovere l'altoparlante.



16 Scollegare il connettore dell'altoparlante.

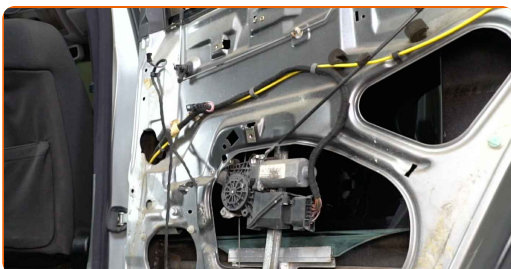


17 Staccare l'isolamento acustico del pannello portiera.



18 Innesca l'accensione.

19 Abbassare il vetro del finestrino.

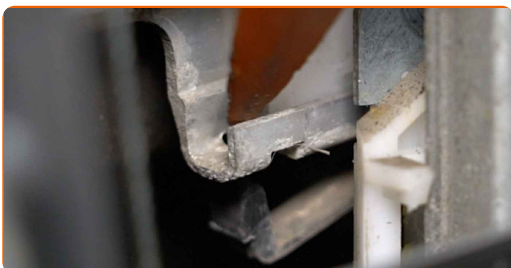


Sostituzione: alzacristalli - MERCEDES-BENZ Classe E T-modell (S210).
Consiglio:

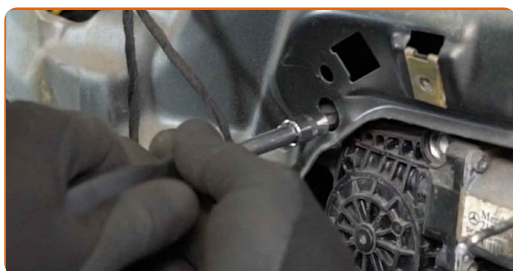
- Continuare ad abbassare il vetro del finestrino finché i suoi elementi di fissaggio non siano visibili.

20 Spegni il sistema di accensione.

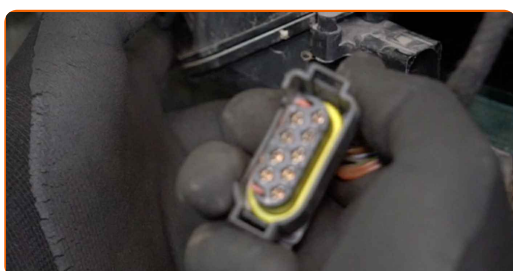
21 Staccare la clip di fissaggio del vetro. Usa un attrezzo di plastica per la rimozione finiture auto.



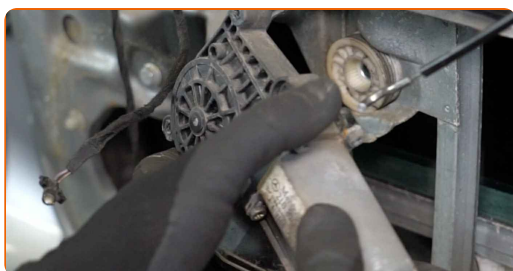
- 22** Svitare gli elementi di fissaggio del motore degli alzacristalli elettrici. Usa la chiave Torx T 30. Usa una chiave a cricchetto.



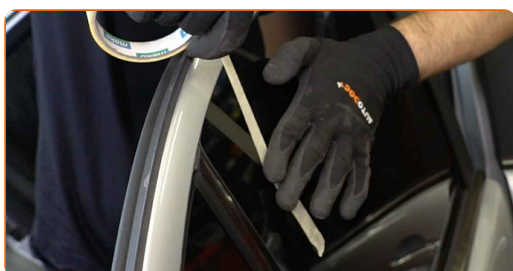
- 23** Scollegare il connettore dal motore degli alzacristalli elettrici.



- 24** Rimuovere il motore degli alzacristalli elettrici.



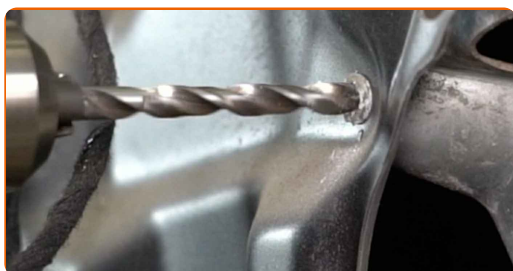
- 25** Alzare completamente il vetro del finestrino e fissarlo sul telaio dello sportello con nastro adesivo di carta per mascheratura.



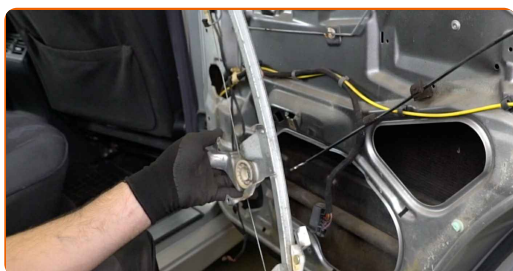
AUTODOC raccomanda:

- Per evitare lesioni, tenere il vetro quando lo si alza.

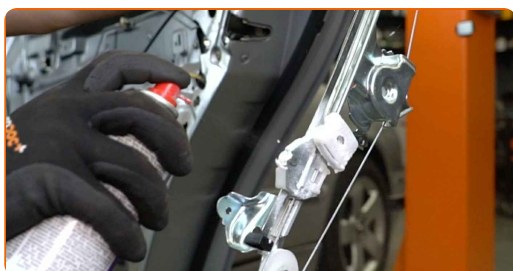
- 26** Rimuovere i rivetti del collegamento del regolatore del finestrino con un trapano. Utilizzare un trapano. Utilizzare una punta per trapano da 7 mm.



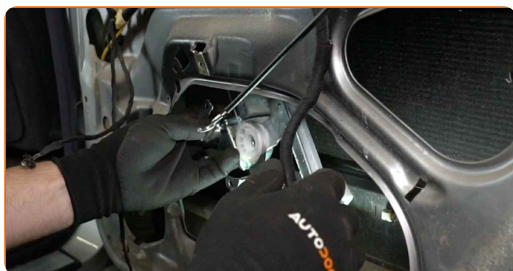
- 27** Togliere il meccanismo regolatore del finestrino.



- 28** Applicare un prodotto trattante sul meccanismo dell'alzacristalli. Utilizzare un grasso multiuso al litio.

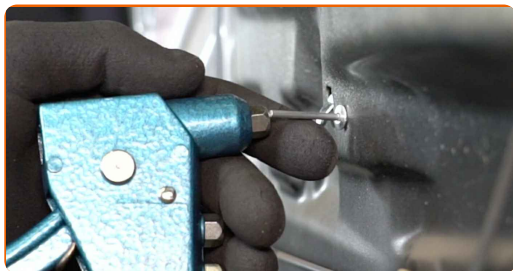


- 29** Installare il nuovo meccanismo regolatore del finestrino.



30

Installare i rivetti del meccanismo dell'alzacristalli Utilizzare una rivettatrice. Utilizzare rivetti da 4,8 mm.



31

Installare ed avvitare gli elementi di fissaggio del motore sul nuovo meccanismo di regolazione del finestrino. Usa la chiave Torx T 30. Usa una chiave a cricchetto.



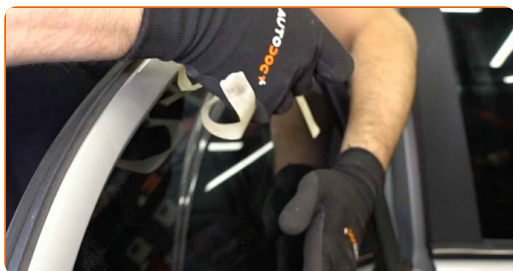
32

Collegare il connettore al motore degli alzacristalli elettrici.



33

Rimuovi il nastro adesivo di carta per mascheratura.



34

Abbassare il vetro del finestrino e installarlo nella sua sede di montaggio nel meccanismo alzacrystalli.



Sostituzione: alzacrystalli - MERCEDES-BENZ Classe E T-modell (S210). Gli esperti di AUTODOC raccomandano:

- Per evitare lesioni, tenere il vetro quando lo si abbassa.

35

Reinstallare la clip di fissaggio del vetro.

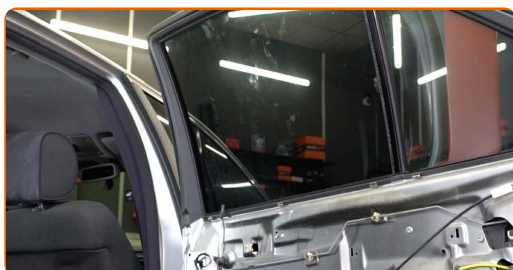


36

Innesca l'accensione.

37

Controllare se il regolatore dell'alzacristalli funziona correttamente.



38

Spegni il sistema di accensione.

39 Attaccare l'isolamento acustico al pannello della portiera.



40 Installare l'altoparlante.



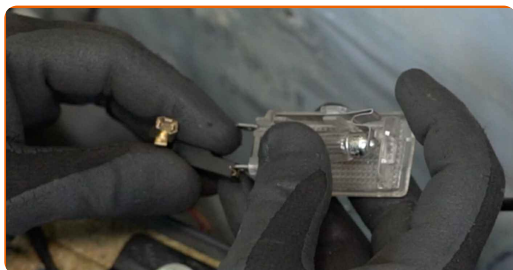
41 Avvitare gli elementi di fissaggio dell'altoparlante. Usa un cacciavite Phillips.



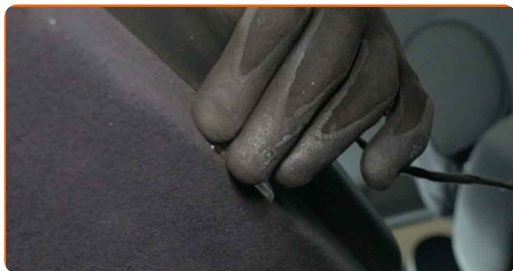
42 Collegare il connettore dell'altoparlante.



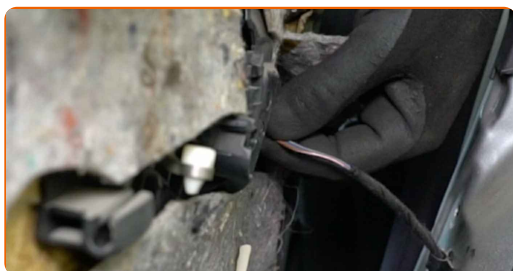
43 Collega il connettore della lampadina.



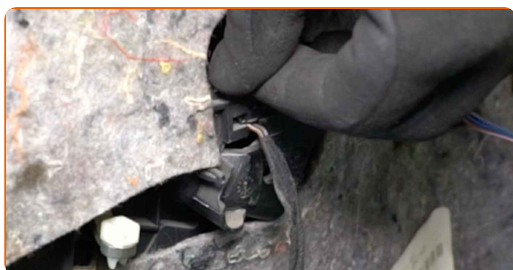
44 Reinstallare l'illuminazione.



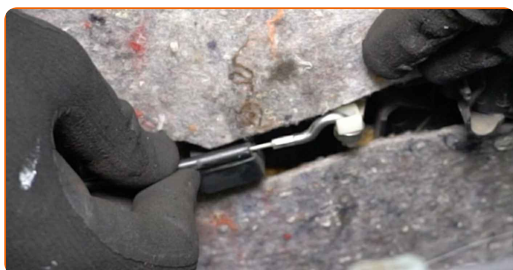
45 Collegare il connettore per il modulo di commutazione degli alzacristalli elettrici.



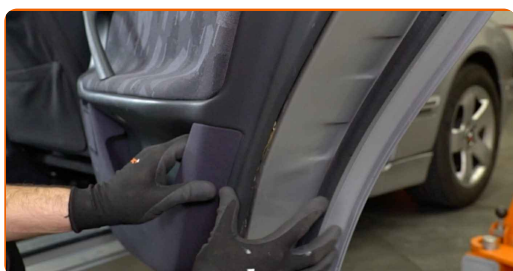
46 Riattaccare il modulo di illuminazione della maniglia della portiera.



47 Collegare il cavo dell'attuatore della serratura dello sportello.

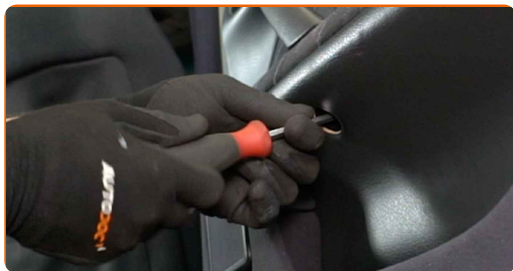


48 Rimontare il pannello interno della portiera.



49

Avvitare gli elementi di fissaggio del pannello interno della portiera. Usa un cacciavite Phillips.



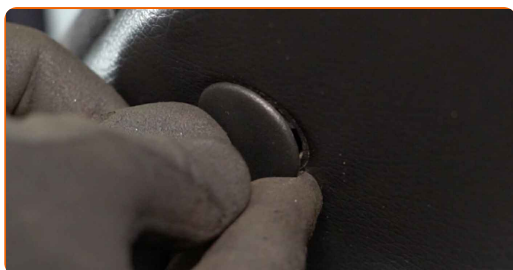
50

Fissare il pannello di finitura della maniglia della portiera.



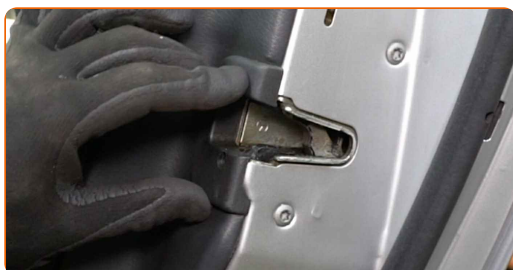
51

Reinstallare il coperchio dell'elemento di fissaggio del pannello della portiera.



52

Reinstallare il coperchio della serratura della portiera.



53

Avvitare l'elemento di fissaggio del coperchio della serratura della portiera. Usa un cacciavite Phillips.



54

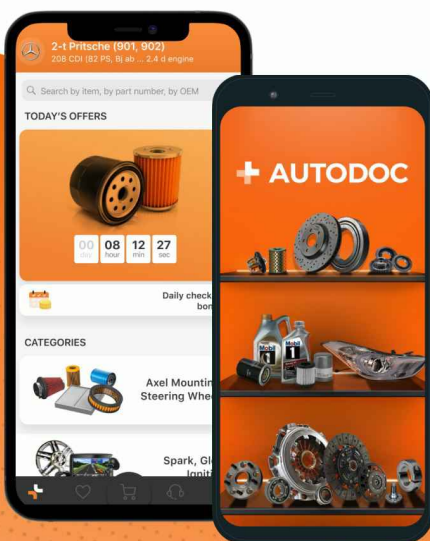
Chiudere lo sportello posteriore.

BEN FATTO! 

VISUALIZZARE ALTRI TUTORIAL

AUTODOC – PEZZI DI RICAMBIO DI QUALITÀ E A BUON MERCATO ONLINE

L'APP DI AUTODOC: ACCHIAPPA DELLE SUPER OFFERTE E ACQUISTA RISPARMIANDO



+ AUTODOC

GET IT ON **Google Play**

Download on the **App Store**

Download

UN'AMPIA SCELTA DI PEZZI DI RICAMBIO PER LA SUA AUTO

ALZACRISTALLI: UNA VASTA SELEZIONE

DISCLAIMER:

Il documento contiene solo raccomandazioni generali che possono esserti utili quando eseguite lavori di riparazione o sostituzione. AUTODOC non è responsabile per eventuali perdite, lesioni, danni di proprietà durante il processo di riparazione o di sostituzione a causa di uso scorretto o di errata interpretazione delle informazioni fornite.

AUTODOC non è responsabile di eventuali errori o incertezze presenti in queste istruzioni. Le informazioni fornite sono puramente a scopo informativo e non possono sostituire la consulenza di specialisti.

AUTODOC non è responsabile dell'uso scorretto o pericoloso di attrezzature, utensili e ricambi auto. AUTODOC raccomanda vivamente di fare attenzione e rispettare le regole di sicurezza durante lo svolgimento di lavori di riparazione o sostituzione. Nota Bene: l'uso di ricambi di bassa qualità non garantisce il livello di sicurezza stradale appropriato.

© Copyright 2022. Tutti i contenuti del sito internet, sono tutelati dal diritto d'autore in particolare i testi, le immagini e le fotografie. Tutti i diritti concernenti la copia, trasmissione a terzi, modifiche e traduzioni sono riservati ad AUTODOC GmbH.