



Come cambiare biellette
barra stabilizzatrice della
parte posteriore su
**MERCEDES-BENZ Classe
E T-modell (S124)** - Guida
alla sostituzione

VIDEO TUTORIAL SIMILE



Questo video mostra la procedura di sostituzione di una parte simile su un altro veicolo

i **Importante!**

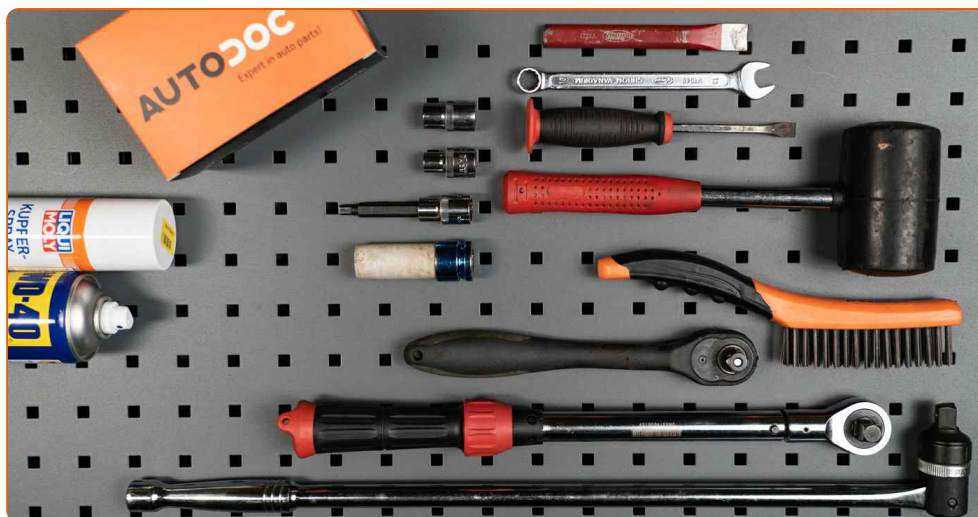
Questa procedura di sostituzione può essere usata per:

MERCEDES-BENZ Classe E T-modell (S124) E 300 TD (124.191), MERCEDES-BENZ Classe E T-modell (S124) E 200 T (124.079), MERCEDES-BENZ Classe E T-modell (S124) E 220 T (124.082), MERCEDES-BENZ Classe E T-modell (S124) E 280 T (124.088), MERCEDES-BENZ Classe E T-modell (S124) E 320 T (124.092), MERCEDES-BENZ Classe E T-modell (S124) E 250 TD (124.186), MERCEDES-BENZ Classe E T-modell (S124) E 36 T AMG (124.092), MERCEDES-BENZ Classe E T-modell (S124) E 300 T Turbo-D (124.193), MERCEDES-BENZ Classe E T-modell (S124) E 300 T 4-matic (124.290), MERCEDES-BENZ Classe E T-modell (S124) E 300 T Turbo-D 4-matic (124.393), MERCEDES-BENZ Classe E T-modell (S124) E 250 Turbo D

I vari passaggi possono variare leggermente a seconda della struttura dell'auto.

Questo tutorial è stato creato sulla base della procedura di sostituzione di una parte auto simile su: MERCEDES-BENZ Classe E Sedan (W210) E 430 (210.070)

**SOSTITUZIONE: BIELLETTE BARRA STABILIZZATRICE -
MERCEDES-BENZ CLASSE E T-MODELL (S124). ELENCO
DEGLI ATTREZZI NECESSARI:**



- Spazzola metallica
- WD-40 spray lubrificante
- Grasso al rame
- Bussola nr. 10
- Bussola nr. 13
- Bussola nr. 17
- Chiave combinate N°13
- Chiave combinate N°17
- Chiave combinate N°19
- Chiavi a bussola per dadi cerchio ruote N°17
- Chiave a cricchetto
- Chiave dinamometrica
- Scalpello piatto
- Piede di porco
- Martello di gomma
- Cunei ruote

Acquistare utensili

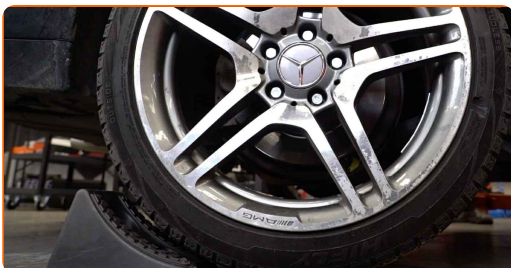
Sostituzione: biellette barra stabilizzatrice - MERCEDES-BENZ Classe E T-modell (S124). Il consiglio degli esperti di AUTODOC:

- Sostituisci i tiranti delle barre stabilizzatrici in coppia su un' MERCEDES-BENZ Classe E T-modell (S124) .
- La procedura di sostituzione è identica per entrambi i tiranti delle barre stabilizzatrici sullo stesso asse.
- Tutti i tipi di lavori dovrebbero essere eseguiti a motore spento.

EFFETTUA LA SOSTITUZIONE NEL SEGUENTE ORDINE:

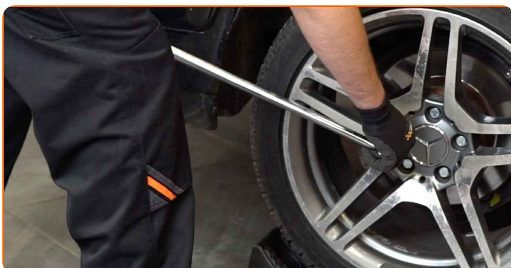
1

Serra le ruote con i cunei.



2

Allentare i bulloni di fissaggio della ruota. Usa la chiave a bussola per dadi cerchio ruota n.17.



3

Sollevare la parte posteriore del veicolo e fissarlo per mezzo di appoggi.

4

Svita i bulloni delle ruote.

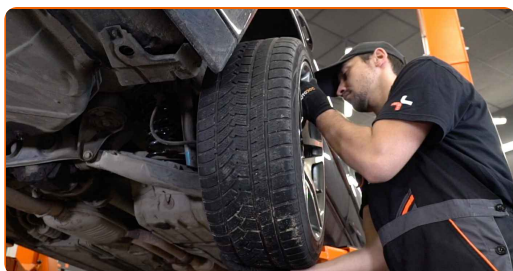


Sostituzione: biellette barra stabilizzatrice - MERCEDES-BENZ Classe E T-modell (S124). Il consiglio di AUTODOC:

- Per evitare incidenti, solleva la ruota quando sviti i bulloni.

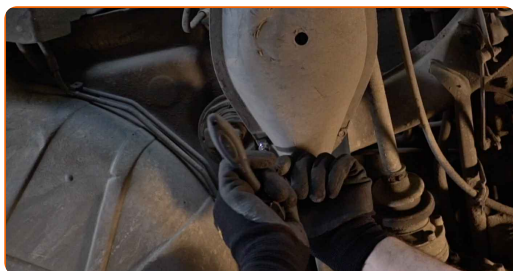
5

Smonta le ruote.



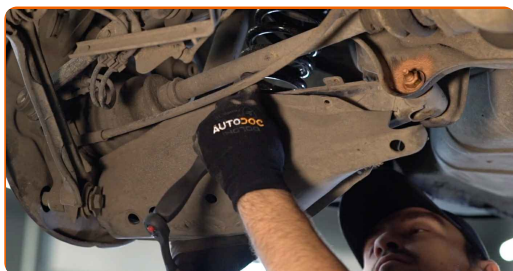
6

Svita gli elementi di fissaggio del coperchio di plastica del braccio di sospensione. Utilizza una chiave a bussola N°10. Usa una chiave a cricchetto.

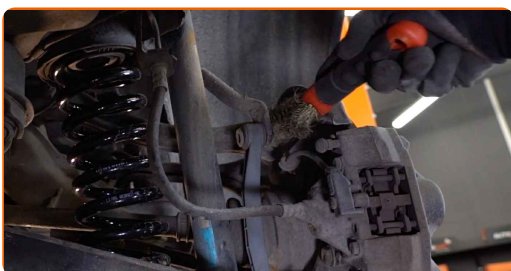


7

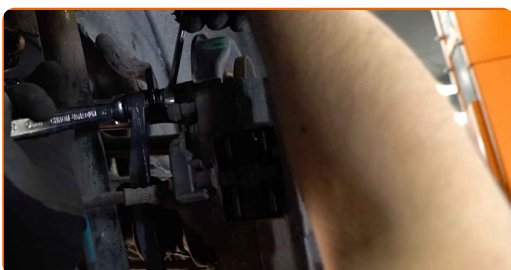
Rimuovi il coperchio di plastica del braccio di sospensione.



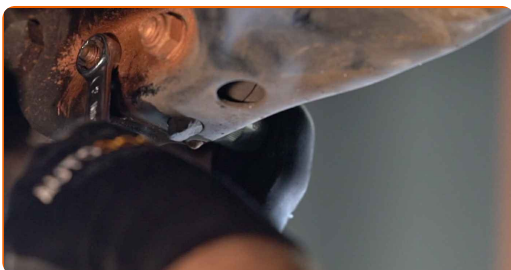
- 8** Pulisci gli elementi di fissaggio dei tiranti delle barre stabilizzatrici. Usa una spazzola metallica. Usa lo spray WD-40.



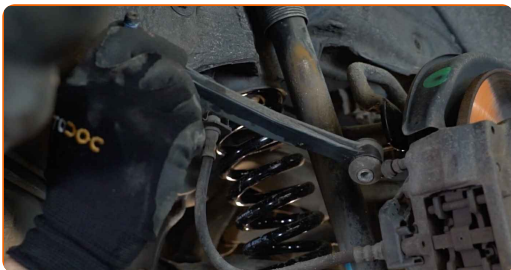
- 9** Scollega il supporto di fissaggio dello stabilizzatore trasversale dal rispettivo braccio. Utilizza una chiave combinata N°17. Utilizza una chiave combinata N°19.



- 10** Svita gli elementi di fissaggio che collegano il tirante della barra stabilizzatrice alla barra. Utilizza una chiave combinata N°13 (2 pezzi).

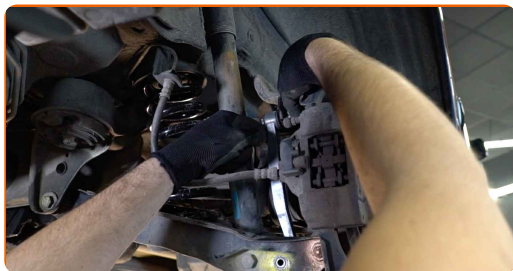


- 11** Rimuovere il puntone stabilizzatore trasversale.



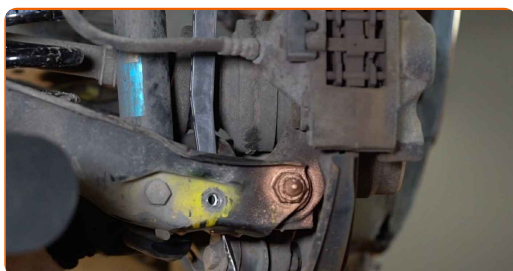
12

Installare una nuova barra, serrarne gli elementi di montaggio. Usa un piede di porco.



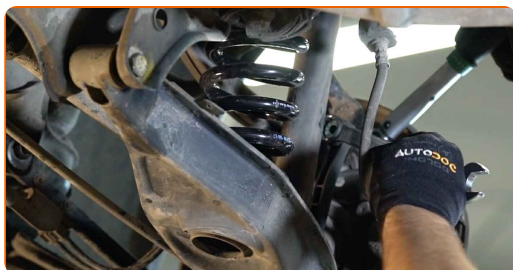
13

Allinea i fori di fissaggio del tirante della barra stabilizzatrice e il braccio di controllo della sospensione. Usa un cacciaspina. Usa un martello di gomma.



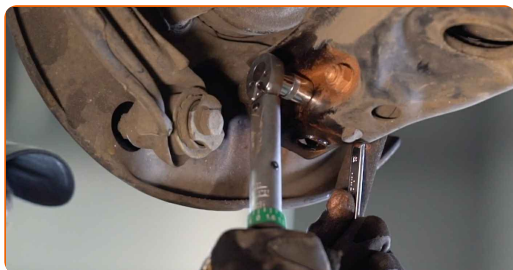
14

Serra gli elementi di fissaggio che collegano il tirante della barra stabilizzatrice alla barra. Utilizza una chiave combinata N°13. Utilizza una chiave a bussola N°13. Usa una chiave dinamometrica. Serralo fino allo coppia di torsione di 30 Nm.

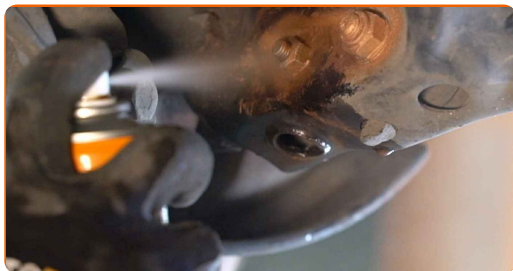


15

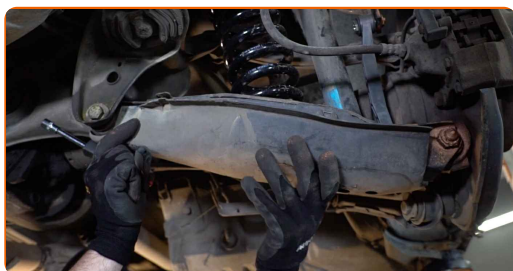
Serra gli elementi di fissaggio del tirante della barra stabilizzatrice. Utilizza una chiave combinata N°17. Utilizza una chiave combinata N°19. Utilizza una chiave a bussola N°17. Usa una chiave dinamometrica. Serralo fino allo coppia di torsione di 35 Nm.



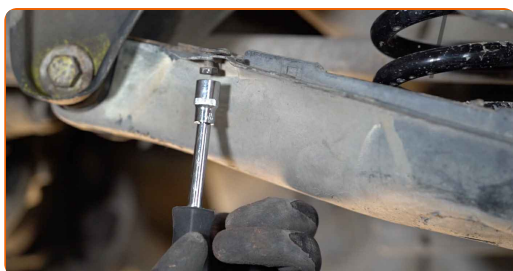
16 Tratta con del prodotto tutti i giunti della barra stabilizzatrice. Usa il grasso al rame.



17 Installa il coperchio di plastica del braccio di sospensione.



18 Avvita gli elementi di fissaggio del coperchio di plastica del braccio di sospensione. Utilizza una chiave a bussola N°10. Usa una chiave a cricchetto.

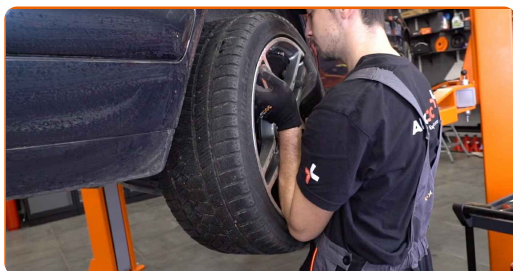


19 Pulisci la sede di montaggio dei cerchioni della ruota. Usa una spazzola metallica. Tratta la superficie di contatto. Usa il grasso al rame.



20

Installare la ruota.

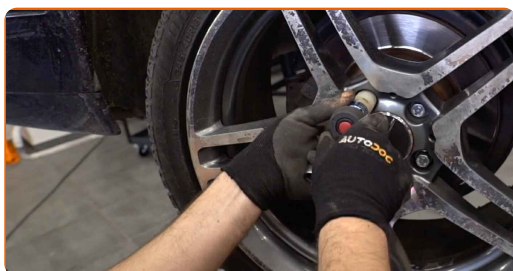


AUTODOC raccomanda:

- **Importante!** Tenere la ruota mentre si avvitano i bulloni di fissaggio. MERCEDES-BENZ Classe E T-modell (S124)

21

Avvita i bulloni delle ruote. Usa la chiave a bussola per dadi cerchio ruota n.17.



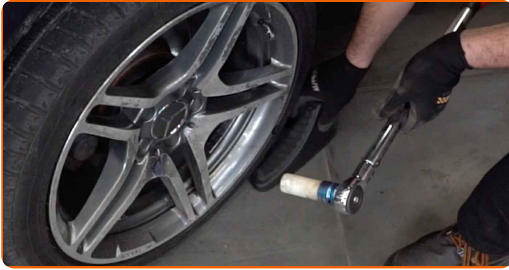
22

Rimettere il veicolo per terra e, lavorando in ordine incrociato, serrare i bulloni di fissaggio delle ruote. Usa una chiave dinamometrica. Serralo fino allo coppia di torsione di 112 Nm.



23

Rimuovi i cric e i cunei.



BEN FATTO! 

[VISUALIZZARE ALTRI TUTORIAL](#)

AUTODOC – PEZZI DI RICAMBIO DI QUALITÀ E A BUON MERCATO ONLINE

L'APP DI AUTODOC: ACCHIAPPA DELLE SUPER OFFERTE E ACQUISTA RISPARMIANDO



+ AUTODOC

GET IT ON  Google Play

 Download on the App Store

Download

UN'AMPIA SCELTA DI PEZZI DI RICAMBIO PER LA SUA AUTO

BIELLETTE BARRA STABILIZZATRICE: UNA VASTA SELEZIONE

DISCLAIMER:

Il documento contiene solo raccomandazioni generali che possono esserti utili quando eseguite lavori di riparazione o sostituzione. AUTODOC non è responsabile per eventuali perdite, lesioni, danni di proprietà durante il processo di riparazione o di sostituzione a causa di uso scorretto o di errata interpretazione delle informazioni fornite.

AUTODOC non è responsabile di eventuali errori o incertezze presenti in queste istruzioni. Le informazioni fornite sono puramente a scopo informativo e non possono sostituire la consulenza di specialisti.

AUTODOC non è responsabile dell'uso scorretto o pericoloso di attrezzature, utensili e ricambi auto. AUTODOC raccomanda vivamente di fare attenzione e rispettare le regole di sicurezza durante lo svolgimento di lavori di riparazione o sostituzione. Nota Bene: l'uso di ricambi di bassa qualità non garantisce il livello di sicurezza stradale appropriato.

© Copyright 2023. Tutti i contenuti del sito internet, sono tutelati dal diritto d'autore in particolare i testi, le immagini e le fotografie. Tutti i diritti concernenti la copia, trasmissione a terzi, modifiche e traduzioni sono riservati ad AUTODOC SE.