



Come cambiare pastiglie
freno della parte
posteriore su

**MERCEDES-BENZ Classe
E Sedan (W212) - Guida
alla sostituzione**

VIDEO TUTORIAL SIMILE



Questo video mostra la procedura di sostituzione di una parte simile su un altro veicolo

Importante!

Questa procedura di sostituzione può essere usata per:

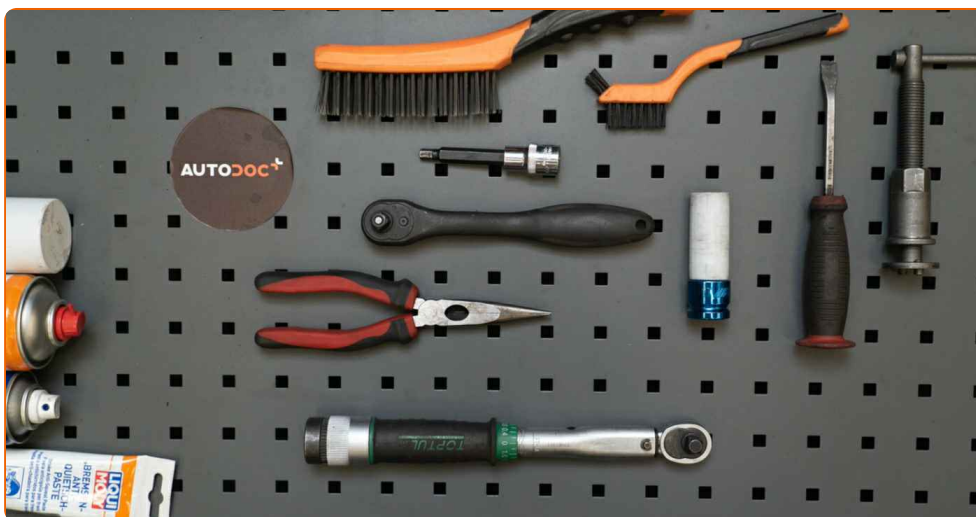
MERCEDES-BENZ Classe E Sedan (W212) E 250 CDI / BlueTEC 4-matic (212.082, 212.097), MERCEDES-BENZ Classe E Sedan (W212) E 300 CDI / BlueTEC (212.020, 212.021, 212.027), MERCEDES-BENZ Classe E Sedan (W212) E 350 CDI (212.023), MERCEDES-BENZ Classe E Sedan (W212) E 350 CDI 4-matic (212.093), MERCEDES-BENZ Classe E Sedan (W212) E 200 NGT (212.041), MERCEDES-BENZ Classe E Sedan (W212) E 300 (212.054), MERCEDES-BENZ Classe E Sedan (W212) E 500 (212.073), MERCEDES-BENZ Classe E Sedan (W212) E 500 4-matic (212.091), MERCEDES-BENZ Classe E Sedan (W212) E 350 4-matic (212.088), MERCEDES-BENZ Classe E Sedan (W212) E 350 (212.059), MERCEDES-BENZ Classe E Sedan (W212) E 300 (212.055), MERCEDES-BENZ Classe E Sedan (W212) E 300 4-matic (212.080), MERCEDES-BENZ Classe E Sedan (W212) E 200 (212.034), MERCEDES-BENZ Classe E Sedan (W212) E 250 CGI (212.047, 212.147), MERCEDES-BENZ Classe E Sedan (W212) E 350 CGI (212.057), (+ 26)

I vari passaggi possono variare leggermente a seconda della struttura dell'auto.

Si prega di notare che il presente tutorial è stato creato sulla base della procedura di sostituzione di questa parte auto su un veicolo dal design simile.

Questo tutorial è stato creato sulla base della procedura di sostituzione di una parte auto simile su: MERCEDES-BENZ Classe E Sedan (W211) E 270 CDI (211.016)

**SOSTITUZIONE: PASTIGLIE FRENI - MERCEDES-BENZ
CLASSE E SEDAN (W212). ATTREZZI CHE SONO
NECESSARI:**



- Spazzola metallica
- Spazzola pulente in nylon
- Pulitore freni
- Pasta antifischio per freni
- Grasso al rame
- Chiave dinamometrica
- Punta hex n.H7
- Chiavi a bussola per dadi cerchio ruote N°17
- Arretratore per pistoncini freni a disco
- Chiave a cricchetto
- Pinze a becco tondo
- Piede di porco
- Cunei ruote

Acquistare utensili

Sostituzione: pastiglie freni - MERCEDES-BENZ Classe E Sedan (W212). Gli esperti di AUTODOC raccomandano:

- Eseguire la sostituzione delle pastiglie freno in kit completo per ogni asse. Questo renderà il processo di frenatura più efficiente.
- La procedura di sostituzione è identica per entrambe le pastiglie freno sullo stesso asse.
- Si prega di notare: tutti i lavori sulla vettura - MERCEDES-BENZ Classe E Sedan (W212) - dovrebbero essere effettuati a motore spento.

EFFETTUA LA SOSTITUZIONE NEL SEGUENTE ORDINE:

1 Aprire il cofano vano motore.

2 Collegare l'apparecchiatura di servizio e impostare il sistema SBC in modalità di servizio.

Fai attenzione!

- Alcuni veicoli potrebbero non disporre del sistema SBC.

3 Svita il tappo del serbatoio del liquido dei freni.



4 Serra le ruote con i cunei.

5

Allentare i bulloni di fissaggio della ruota. Usa la chiave a bussola per dadi cerchio ruota n.17.



6

Sollevare la parte posteriore del veicolo e fissarlo per mezzo di appoggi.

7

Svita i bulloni delle ruote.



AUTODOC raccomanda:

- **Attenzione!** Per evitare lesioni, tenere la ruota mentre si svitano i bulloni di fissaggio. MERCEDES-BENZ Classe E Sedan (W212)

8

Smonta le ruote.



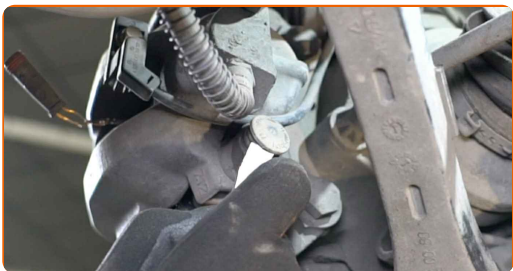
9

Staccare la presa del sensore di usura delle pastiglie dei freni. Usa delle pinze a becchi lunghi.



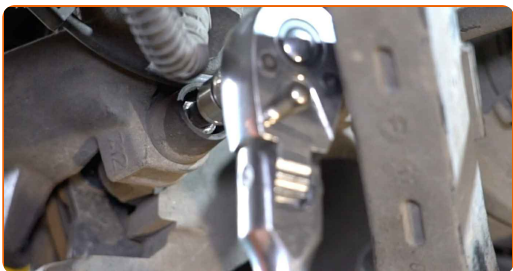
10

Rimuovere i tappi dei parapolvere delle guide pinza freno. Usa un piede di porco.



11

Svitare l'attacco della pinza freno. Usa una chiave HEX N.H7. Usa una chiave a cricchetto.



12

Scollega la molla di ritenuta della pinza del freno. Usa un piede di porco.



13

Separa le pastiglie dei freni. Usa un piede di porco.



14

Rimuovere la pinza del freno.



Sostituzione: pastiglie freni - MERCEDES-BENZ Classe E Sedan (W212).
Consiglio:

- Usare un filo per legare la pinza alla sospensione o carrozzeria senza scollegarla dal tubo flessibile del freno, al fine di evitare la depressurizzazione del sistema.
- Assicurarsi che la pinza non sia appesa al tubo flessibile del freno.
- Evita di premere il pedale del freno dopo la rimozione della pinza del freno. In caso contrario, lo stantuffo potrebbe cadere dal cilindro del freno, provocando la fuoriuscita del liquido freni e la depressurizzazione del sistema.
- Controlla il supporto della pinza freno, il perno guida della pinza freno e i parapolveri. Puliscili. Sostituiscili, se necessario.

15

Rimuovere le pastiglie del freno.



Sostituzione: pastiglie freni - MERCEDES-BENZ Classe E Sedan (W212). Il consiglio degli esperti di AUTODOC:

- Misurare lo spessore del disco del freno. Al raggiungimento del suo limite di usura, il componente deve essere sostituito.

16

Scollegare il sensore di usura delle pastiglie dei freni.

17

Tratta con del prodotto il pistone della pinza freno. Usare una spazzola pulente in nylon. Usa un pulitore freni.



AUTODOC raccomanda:

- Sostituzione: pastiglie freni - MERCEDES-BENZ Classe E Sedan (W212). Dopo aver applicato lo spray, attendere qualche minuto.

18

Installare l'attrezzo per il riavvolgimento della pinza del freno.



19

Pulire il sostegno pinza freno da sporco e polvere. Usa una spazzola metallica. Usa un pulitore freni.



AUTODOC raccomanda:

- Sostituzione: pastiglie freni - MERCEDES-BENZ Classe E Sedan (W212). Dopo aver applicato lo spray, attendere qualche minuto.

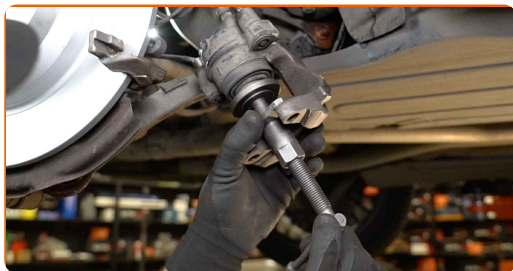
20

Tratta con del prodotto la porzione di superficie in cui le pastiglie dei freni entrano in contatto con la pinza del freno. Usa una pasta antifischio.



21

Premere il pistone della pinza freno. Usa un arretratore per pistoncini freni a disco.



Sostituzione: pastiglie freni - MERCEDES-BENZ Classe E Sedan (W212). Il consiglio di AUTODOC:

- Prima di installare le pastiglie, assicurarsi che la superficie del disco sia pulita.

22

Installare le nuove pastiglie freni.



Sostituzione: pastiglie freni - MERCEDES-BENZ Classe E Sedan (W212). I professionisti raccomandano:

- Assicurarsi che le fasce delle pastiglie siano rivolte verso il disco.

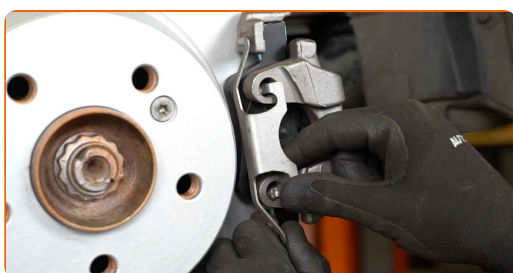
- 23** Montare la pinza del freno e fissarla. Usa una chiave HEX N.H7. Usa una chiave dinamometrica. Serralo fino allo coppia di torsione di 28 Nm.



- 24** Montare i tappi dei parapolvere delle guide pinza freno.



- 25** Installare la molla di fissaggio della pinza freno.



- 26** Collegare il sensore di usura delle pastiglie dei freni.

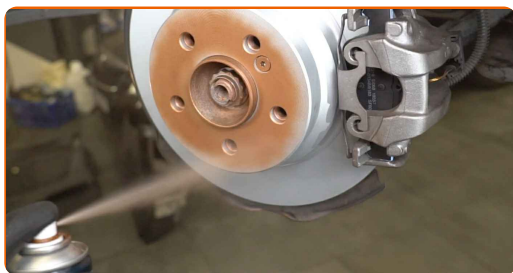


- 27** Collegare la presa del sensore di usura delle pastiglie dei freni.



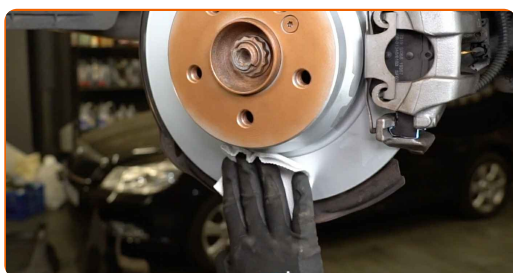
28

Tratta la superficie nella quale il disco freno fa contatto con il cerchione della ruota. Usa il grasso al rame.



29

Pulisci la superficie del disco freno. Usa un pulitore freni.

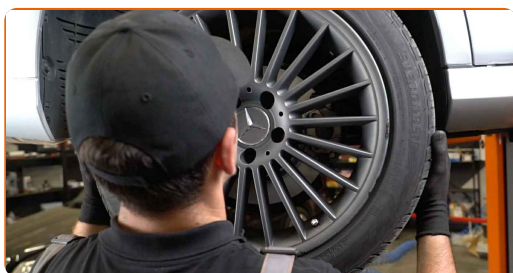


AUTODOC raccomanda:

- Sostituzione: pastiglie freni - MERCEDES-BENZ Classe E Sedan (W212). Dopo aver applicato lo spray, attendere qualche minuto.

30

Installare la ruota.

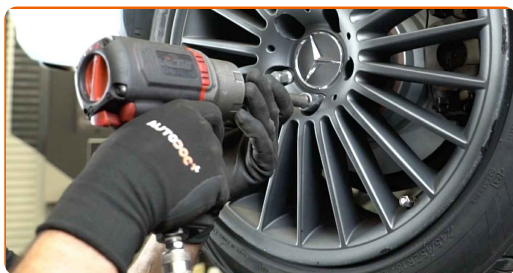


AUTODOC raccomanda:

- Importante! Tenere la ruota mentre si avvitano i bulloni di fissaggio. MERCEDES-BENZ Classe E Sedan (W212)

31

Avvita i bulloni delle ruote. Usa la chiave a bussola per dadi cerchio ruota n.17.



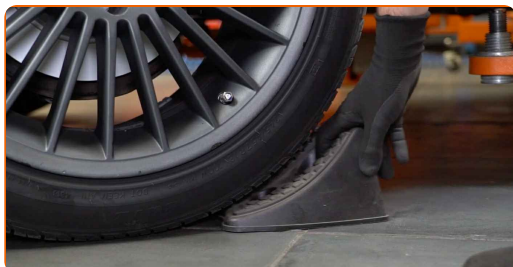
32

Rimettere il veicolo per terra e, lavorando in ordine incrociato, serrare i bulloni di fissaggio delle ruote. Usa la chiave a bussola per dadi cerchio ruota n.17. Usa una chiave dinamometrica. Serralo fino allo coppia di torsione di 130 Nm.



33

Rimuovi i cric e i cunei.



34

Impostare il sistema SBC in modalità operativa e scollegare l'apparecchiatura di servizio.

Sostituzione: pastiglie freni - MERCEDES-BENZ Classe E Sedan (W212). Gli esperti di AUTODOC raccomandano:

- Controllare il livello di liquido freni nel serbatoio di espansione e ripristinarne il livello adeguato, se necessario.

35

Stringi il tappo del serbatoio del fluido dei freni. Chiudere il cofano.



Sostituzione: pastiglie freni - MERCEDES-BENZ Classe E Sedan (W212).
Consiglio:

- Senza avviare il motore, premere il pedale del freno più volte finché non viene percepita una resistenza significativa.
- Evita di frenare in modo brusco durante i primi 150-200 km dopo la sostituzione delle pastiglie freno.

BEN FATTO! 

[VISUALIZZARE ALTRI TUTORIAL](#)

AUTODOC – PEZZI DI RICAMBIO DI QUALITÀ E A BUON MERCATO ONLINE

L'APP DI AUTODOC: ACCHIAPPA DELLE SUPER OFFERTE E ACQUISTA RISPARMIANDO



+ AUTODOC

GET IT ON  **Google Play**

 **Download on the App Store**

Download

UN'AMPIA SCELTA DI PEZZI DI RICAMBIO PER LA SUA AUTO

PASTIGLIE FRENO: UNA VASTA SELEZIONE

DISCLAIMER:

Il documento contiene solo raccomandazioni generali che possono esserti utili quando eseguite lavori di riparazione o sostituzione. AUTODOC non è responsabile per eventuali perdite, lesioni, danni di proprietà durante il processo di riparazione o di sostituzione a causa di uso scorretto o di errata interpretazione delle informazioni fornite.

AUTODOC non è responsabile di eventuali errori o incertezze presenti in queste istruzioni. Le informazioni fornite sono puramente a scopo informativo e non possono sostituire la consulenza di specialisti.

AUTODOC non è responsabile dell'uso scorretto o pericoloso di attrezzature, utensili e ricambi auto. AUTODOC raccomanda vivamente di fare attenzione e rispettare le regole di sicurezza durante lo svolgimento di lavori di riparazione o sostituzione. Nota Bene: l'uso di ricambi di bassa qualità non garantisce il livello di sicurezza stradale appropriato.

© Copyright 2023. Tutti i contenuti del sito internet, sono tutelati dal diritto d'autore in particolare i testi, le immagini e le fotografie. Tutti i diritti concernenti la copia, trasmissione a terzi, modifiche e traduzioni sono riservati ad AUTODOC SE.