



Come cambiare filtro
antipolline su
**MERCEDES-BENZ Classe
E Coupe (C124)** - Guida
alla sostituzione

VIDEO TUTORIAL SIMILE



Questo video mostra la procedura di sostituzione di una parte simile su un altro veicolo

Importante!

Questa procedura di sostituzione può essere usata per:
 MERCEDES-BENZ Classe E Coupe (C124) E 200 (124.040), MERCEDES-BENZ Classe E Coupe (C124) E 220 (124.042), MERCEDES-BENZ Classe E Coupe (C124) E 320 (124.052), MERCEDES-BENZ Classe E Coupe (C124) E 36 AMG (124.052)

I vari passaggi possono variare leggermente a seconda della struttura dell'auto.

Questo tutorial è stato creato sulla base della procedura di sostituzione di una parte auto simile su: MERCEDES-BENZ Classe E Sedan (W124) E 250 D (124.126, 124.129)

SOSTITUZIONE: FILTRO ANTIPOLLINE - MERCEDES-
BENZ CLASSE E COUPE (C124). ATTREZZI CHE
POTREBBERO ESSERE NECESSARI:



- Giravite phillips

[Acquistare utensili](#)

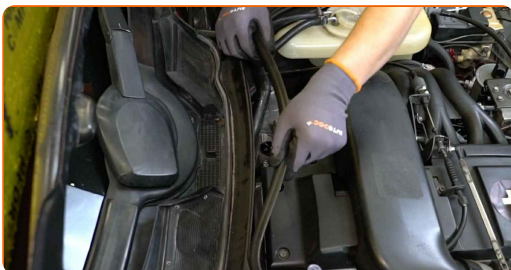
Sostituzione: filtro antipolline - MERCEDES-BENZ Classe E Coupe (C124).
AUTODOC raccomanda:

- Sostituire il filtro dell'abitacolo, almeno una volta ogni sei mesi, nei primi giorni di primavera e autunno.
- Osservare i termini, le esigenze e le raccomandazioni di utilizzo fornite dal produttore.
- Se il flusso d'aria all'interno dell'abitacolo si riduce drasticamente, sostituire il filtro prima della sessione di manutenzione programmata.
- Tutti i tipi di lavori dovrebbero essere eseguiti a motore spento.

SOSTITUZIONE: FILTRO ANTIPOLLINE - MERCEDES-BENZ CLASSE E COUPE (C124). PROCEDERE COME SEGUE:

1 Aprire il cofano motore.

2 Rimuovere la guarnizione del pannello di copertura del tergicristalli.



3 Rimuovere l'elemento centrale che trattiene la guarnizione del pannello di copertura del parabrezza.



4 Rimuovere la modanatura in gomma del parabrezza.



5 Svitare gli elementi di fissaggio dello scarico. Usa un cacciavite Phillips.



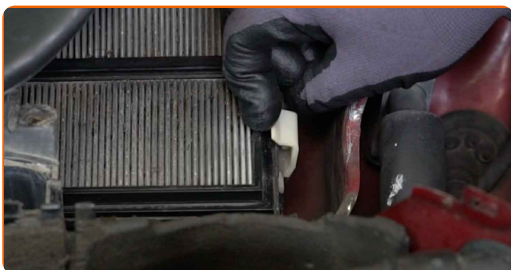
6 Rimuovere la parte laterale dello scarico.



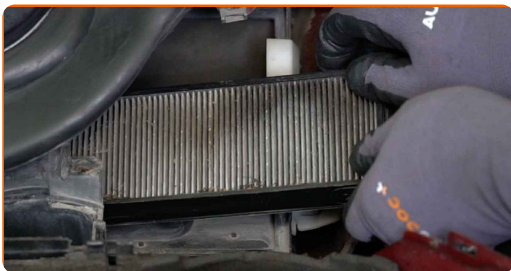
7 Rimuovere la parte centrale dello scarico.



8 Premere sul fermo del filtro dell'abitacolo per rilasciarlo.



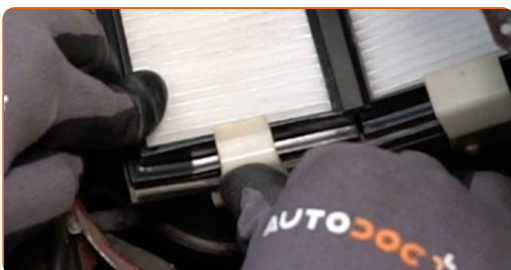
9 Rimuovi i filtri abitacolo.



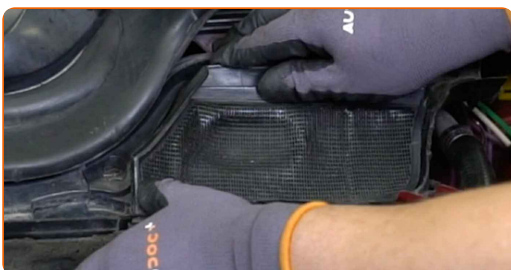
10 Installa i filtri abitacolo.



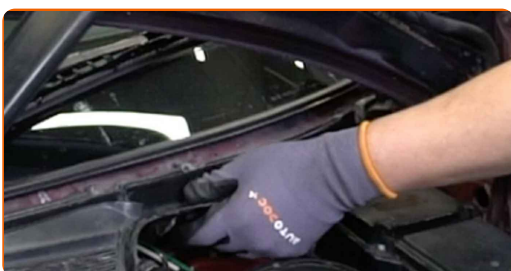
11 Riposizionare il filtro dell'abitacolo facendo scattare il fermo.



12 Installare la parte centrale dello scarico.

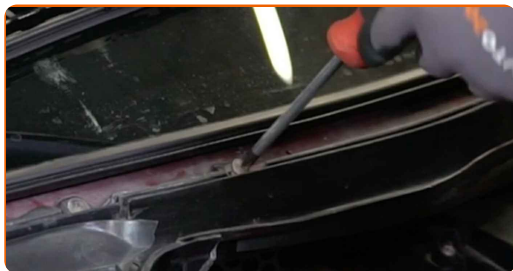


13 Installare la parte laterale dello scarico.



14

Avvitare gli elementi di fissaggio dello scarico. Usa un cacciavite Phillips.



15

Installare la modanatura in gomma del parabrezza.



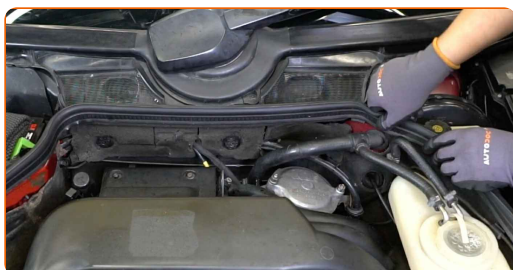
16

Installare l'elemento centrale che trattiene la guarnizione del pannello di copertura del parabrezza.



17

Montare la guarnizione del pannello di copertura del tergicristalli.



18

Chiudere il cofano motore.

19

Innesca l'accensione.

20

Accendi il sistema di climatizzazione. Ciò è necessario per assicurarsi che il componente funzioni correttamente.

21

Spegni il sistema di accensione.

BEN FATTO! 

VISUALIZZARE ALTRI TUTORIAL

AUTODOC – PEZZI DI RICAMBIO DI QUALITÀ E A BUON MERCATO ONLINE

L'APP DI AUTODOC: ACCHIAPPA DELLE SUPER OFFERTE E ACQUISTA RISPARMIANDO



+ AUTODOC

GET IT ON  **Google Play**

 **Download on the App Store**

Download

UN'AMPIA SCELTA DI PEZZI DI RICAMBIO PER LA SUA AUTO

FILTRO ANTIPOLLINE: UNA VASTA SELEZIONE

DISCLAIMER:

Il documento contiene solo raccomandazioni generali che possono esserti utili quando eseguite lavori di riparazione o sostituzione. AUTODOC non è responsabile per eventuali perdite, lesioni, danni di proprietà durante il processo di riparazione o di sostituzione a causa di uso scorretto o di errata interpretazione delle informazioni fornite.

AUTODOC non è responsabile di eventuali errori o incertezze presenti in queste istruzioni. Le informazioni fornite sono puramente a scopo informativo e non possono sostituire la consulenza di specialisti.

AUTODOC non è responsabile dell'uso scorretto o pericoloso di attrezzature, utensili e ricambi auto. AUTODOC raccomanda vivamente di fare attenzione e rispettare le regole di sicurezza durante lo svolgimento di lavori di riparazione o sostituzione. Nota Bene: l'uso di ricambi di bassa qualità non garantisce il livello di sicurezza stradale appropriato.

© Copyright 2023. Tutti i contenuti del sito internet, sono tutelati dal diritto d'autore in particolare i testi, le immagini e le fotografie. Tutti i diritti concernenti la copia, trasmissione a terzi, modifiche e traduzioni sono riservati ad AUTODOC SE.