



Come cambiare ganasce
del freno a mano su
**MERCEDES-BENZ Classe
E Coupe (C124)** - Guida
alla sostituzione

VIDEO TUTORIAL SIMILE



Questo video mostra la procedura di sostituzione di una parte simile su un altro veicolo

Importante!

Questa procedura di sostituzione può essere usata per:
 MERCEDES-BENZ Classe E Coupe (C124) E 200 (124.040), MERCEDES-BENZ Classe E Coupe (C124) E 220 (124.042), MERCEDES-BENZ Classe E Coupe (C124) E 320 (124.052), MERCEDES-BENZ Classe E Coupe (C124) E 36 AMG (124.052)

I vari passaggi possono variare leggermente a seconda della struttura dell'auto.

Questo tutorial è stato creato sulla base della procedura di sostituzione di una parte auto simile su: MERCEDES-BENZ Classe E Sedan (W124) E 250 D (124.126, 124.129)

**SOSTITUZIONE: GANASCE DEL FRENO A MANO -
MERCEDES-BENZ CLASSE E COUPE (C124). ATTREZZI
CHE SARANNO NECESSARI:**



- Spazzola metallica
- WD-40 spray lubrificante
- Pulitore freni
- Detergente spray multiuso
- Grasso ceramico
- Chiave dinamometrica
- Chiave combinate N°17
- Bussola nr. 13
- Bussola nr. 17
- Punta hex n.H5
- Chiavi a bussola per dadi cerchio ruote N°17
- Chiave a cricchetto
- Giravite Piatto
- Cacciaspina
- Martello
- Giramaschi
- Pinze a naso lungo
- Piede di porco
- Cunei ruote

Acquistare utensili

Sostituzione: ganasce del freno a mano - MERCEDES-BENZ Classe E Coupe (C124). Il consiglio degli esperti di AUTODOC:

- Tutti i tipi di lavori dovrebbero essere eseguiti a motore spento.

SOSTITUZIONE: GANASCE DEL FRENO A MANO - MERCEDES-BENZ CLASSE E COUPE (C124). SEQUENZA RACCOMANDATA DELLE FASI:

1 Aprire il cofano motore.

2 Svita il tappo del serbatoio del liquido dei freni.



3 Serra le ruote con i cunei.

4 Allentare i bulloni delle ruote. Usa la chiave a bussola per dadi cerchio ruota n.17. Usa un giramaschi.



5 Sollevare l'auto.

AUTODOC raccomanda:

- Qualora si utilizzi un cric, occorre assicurarsi che poggi su una superficie piana e senza alcuna irregolarità.
- Assicurarsi inoltre di fissare l'auto con dei cavalletti a martinetto.

6

Svita i bulloni delle ruote.



Sostituzione: ganasce del freno a mano - MERCEDES-BENZ Classe E Coupe (C124). AUTODOC raccomanda:

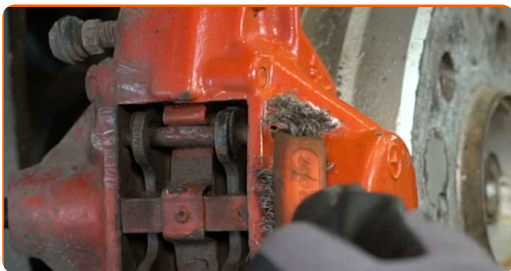
- Per evitare incidenti, solleva la ruota quando sviti i bulloni.

7

Smonta le ruote.



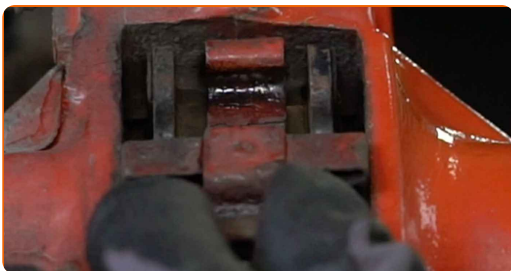
8 Pulire i perni di guida delle pastiglie dei freni. Usa una spazzola metallica. Usa un detergente spray multiuso.



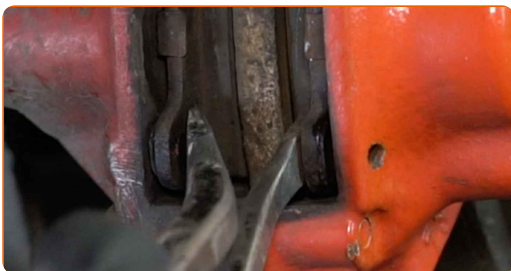
9 Rimuovere i perni di guida delle pastiglie dei freni. Usa un cacciaspina. Usa un martello.



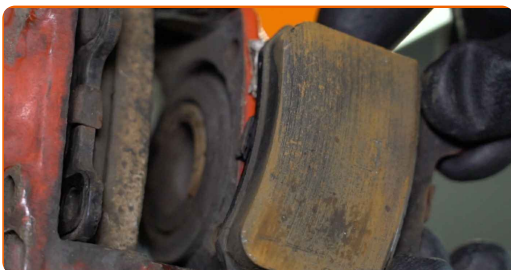
10 Rimuovi la molla di ritenuta delle pastiglie dei freni.



11 Separa le pastiglie dei freni. Usa un piede di porco (2 pezzi).



12 Rimuovere le pastiglie dei freni.



13

Pulisci gli elementi di fissaggio della pinza freno. Usa una spazzola metallica. Usa lo spray WD-40.



14

Svitare gli elementi di fissaggio della pinza del freno. Utilizza una chiave combinata N°17.



15

Rimuovi i bulloni di fissaggio.



16

Rimuovere la pinza del freno.

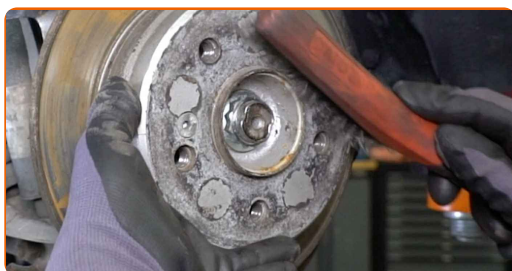


Sostituzione: ganasce del freno a mano - MERCEDES-BENZ Classe E Coupe (C124). Consiglio:

- Usare un filo per legare la pinza alla sospensione o carrozzeria senza scollegarla dal tubo flessibile del freno, al fine di evitare la depressurizzazione del sistema.
- Assicurarsi che la pinza non sia appesa al tubo flessibile del freno.
- Evita di premere il pedale del freno dopo la rimozione della pinza del freno. In caso contrario, lo stantuffo potrebbe cadere dal cilindro del freno, provocando la fuoriuscita del liquido freni e la depressurizzazione del sistema.

17

Pulire l'elemento di fissaggio del disco del freno. Usa una spazzola metallica. Usa lo spray WD-40.



18

Svitare gli elementi di fissaggio del disco del freno. Usa una chiave HEX N.H5. Usa una chiave a cricchetto.



19

Rimuovi i bulloni di fissaggio.



20

Rilasciare il regolatore del freno di stazionamento. Usa un giravite piatto.



21

Rimuovere il disco del freno.



22

Rimuovere la molla di ritorno della ganasca inferiore del freno. Usa un giravite piatto.



23

Rimuovere le molle di fermo delle ganasce del freno di stazionamento. Utilizzare pinze a naso lungo.



24 Rimuovere le ganasce del freno di stazionamento.



25 Pulire le sedi di montaggio delle ganasce del freno di stazionamento. Usa una spazzola metallica. Usa un detergente spray multiuso.



26 Rimuovere il regolatore del freno di stazionamento.



27 Pulire il regolatore del freno di stazionamento. Usa una spazzola metallica. Usa un detergente spray multiuso.



28 Rimuovere la molla di ritorno superiore.

29 Installare la molla di ritorno superiore.



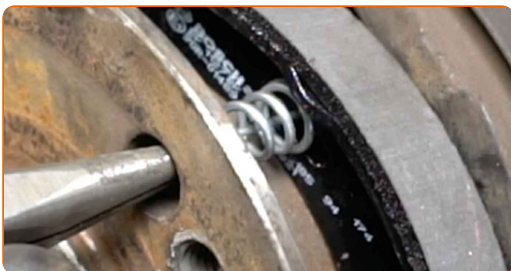
30 Installare il regolatore del freno di stazionamento.



31 Installare le nuove ganasce del freno di stazionamento.



32 Installare le molle di fermo delle ganasce del freno di stazionamento. Utilizzare pinze a naso lungo.



33 Installare la molla di ritorno inferiore. Usa un giravite piatto.



34 Pulire il mozzo della ruota. Usa una spazzola metallica.



35 Tratta la superficie di contatto. Utilizzare grasso ceramico.



36 Installare il disco del freno.



37 Monta il bullone di fissaggio.



38 Stringere gli elementi di fissaggio del disco del freno. Usa una chiave HEX N.H5. Usa una chiave dinamometrica. Serralo fino alla coppia di torsione di 10 Nm.



39

Impostare il regolatore del freno di stazionamento nella posizione corretta. Usa un giravite piatto.



40

Installare la pinza del freno e fissarla.



41

Monta i bulloni di fissaggio.



42

Serra gli elementi di fissaggio della pinza del freno. Utilizza una chiave a bussola N°17. Usa una chiave dinamometrica. Serralo fino alla coppia di torsione di 65 Nm.



43

Installare le pastiglie dei freni.



44 Installa le molle di ritenuta delle pastiglie dei freni.



45 Installare i perni di guida delle pastiglie dei freni. Usa un cacciaspina. Usa un martello.



46 Pulisci la superficie del disco freno. Usa un pulitore freni.



47 Tratta la superficie nella quale il disco freno fa contatto con il cerchione della ruota. Utilizzare grasso ceramico.



48 Installare la ruota.



AUTODOC raccomanda:

- **Importante!** Tenere la ruota mentre si avvitano i bulloni di fissaggio. MERCEDES-BENZ Classe E Coupe (C124)

49

Avvita i bulloni delle ruote. Usa la chiave a bussola per dadi cerchio ruota n.17. Usa una chiave a cricchetto.



50

Rimettere il veicolo per terra e, lavorando in ordine incrociato, serrare i bulloni di fissaggio delle ruote. Usa la chiave a bussola per dadi cerchio ruota n.17. Usa una chiave dinamometrica. Serralo fino allo coppia di torsione di 110 Nm.



51

Rimuovi i cric e i cunei.



AUTODOC raccomanda:

- MERCEDES-BENZ Classe E Coupe (C124) - Premere più volte il pedale del freno a motore spento finché non si avverte aumentare la resistenza.
- Controllare il livello del liquido dei freni nel serbatoio e rabboccare se necessario.

52

Stringi il tappo del serbatoio del fluido dei freni.



53

Chiudere il cofano motore.

BEN FATTO! 

VISUALIZZARE ALTRI TUTORIAL

AUTODOC – PEZZI DI RICAMBIO DI QUALITÀ E A BUON MERCATO ONLINE

L'APP DI AUTODOC: ACCHIAPPA DELLE SUPER OFFERTE E ACQUISTA RISPARMIANDO



+ AUTODOC

GET IT ON  **Google Play**

 **Download on the App Store**

Download

UN'AMPIA SCELTA DI PEZZI DI RICAMBIO PER LA SUA AUTO

GANASCE DEL FRENO A MANO: UNA VASTA SELEZIONE

DISCLAIMER:

Il documento contiene solo raccomandazioni generali che possono esserti utili quando eseguite lavori di riparazione o sostituzione. AUTODOC non è responsabile per eventuali perdite, lesioni, danni di proprietà durante il processo di riparazione o di sostituzione a causa di uso scorretto o di errata interpretazione delle informazioni fornite.

AUTODOC non è responsabile di eventuali errori o incertezze presenti in queste istruzioni. Le informazioni fornite sono puramente a scopo informativo e non possono sostituire la consulenza di specialisti.

AUTODOC non è responsabile dell'uso scorretto o pericoloso di attrezzature, utensili e ricambi auto. AUTODOC raccomanda vivamente di fare attenzione e rispettare le regole di sicurezza durante lo svolgimento di lavori di riparazione o sostituzione. Nota Bene: l'uso di ricambi di bassa qualità non garantisce il livello di sicurezza stradale appropriato.

© Copyright 2023. Tutti i contenuti del sito internet, sono tutelati dal diritto d'autore in particolare i testi, le immagini e le fotografie. Tutti i diritti concernenti la copia, trasmissione a terzi, modifiche e traduzioni sono riservati ad AUTODOC SE.