



Come cambiare filtro
dell'aria dell'abitacolo su
MERCEDES-BENZ Classe
E Camion pianale /
Telaio (VF210) - Guida
alla sostituzione

VIDEO TUTORIAL SIMILE



Questo video mostra la procedura di sostituzione di una parte simile su un altro veicolo

Importante!

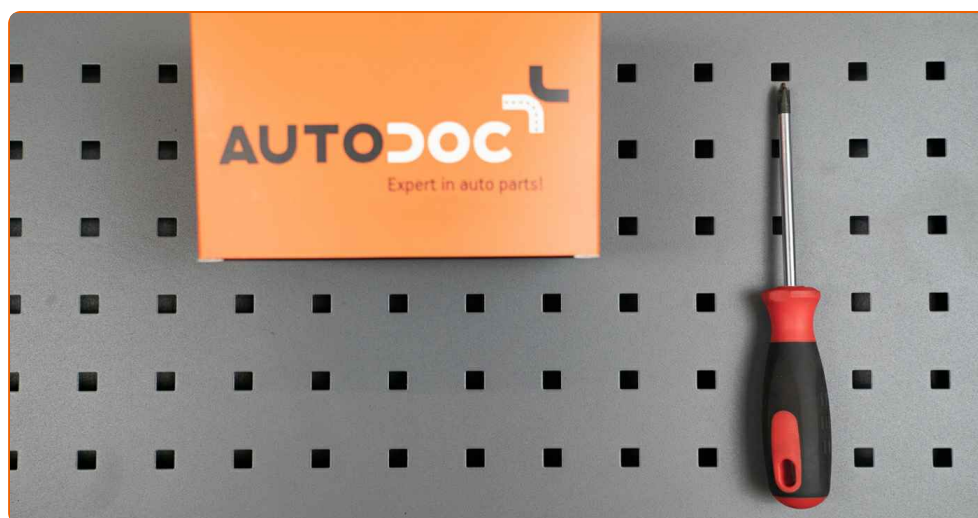
Questa procedura di sostituzione può essere usata per:

MERCEDES-BENZ Classe E Camion pianale / Telaio (VF210) E 280 (210.663)

I vari passaggi possono variare leggermente a seconda della struttura dell'auto.

Questo tutorial è stato creato sulla base della procedura di sostituzione di una parte auto simile su: MERCEDES-BENZ Classe E Sedan (W210) E 430 (210.070)

SOSTITUZIONE: FILTRO DELL'ARIA DELL'ABITACOLO -
MERCEDES-BENZ CLASSE E CAMION PIANALE / TELAIO
(VF210). ATTREZZI CHE SARANNO NECESSARI:



- Giravite phillips

Acquistare utensili

Sostituzione: filtro dell'aria dell'abitacolo - MERCEDES-BENZ Classe E Camion pianale / Telaio (VF210). Gli esperti di AUTODOC raccomandano:

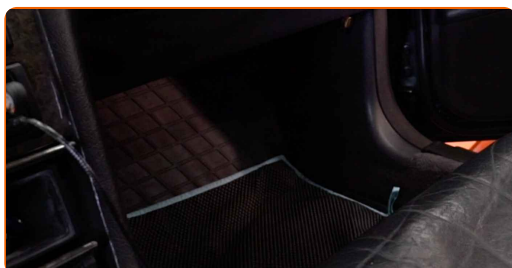
- Osservare i termini, le esigenze e le raccomandazioni di utilizzo fornite dal produttore.
- Se il flusso d'aria all'interno dell'abitacolo si riduce drasticamente, sostituire il filtro prima della sessione di manutenzione programmata.
- Sostituisci tutti i filtri dell'aria abitacolo per ricircolo.
- Tutti i tipi di lavori dovrebbero essere eseguiti a motore spento.

SOSTITUZIONE: FILTRO DELL'ARIA DELL'ABITACOLO - MERCEDES-BENZ CLASSE E CAMION PIANALE / TELAIO (VF210). PROCEDERE COME SEGUE:

1 Sposta il sedile passeggero completamente all'indietro.



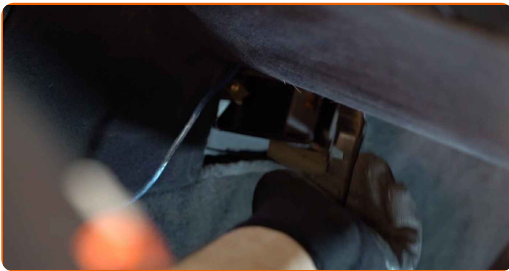
2 Allarga un panno sotto al coperchio del filtro abitacolo per proteggere il rivestimento interno dalla sporcizia.



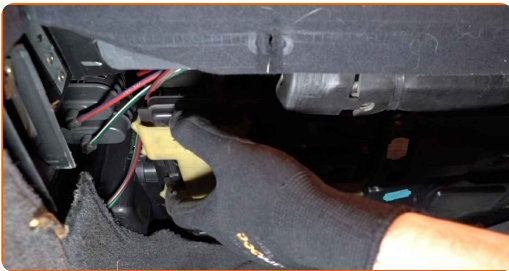
3 Svita gli elementi di fissaggio della copertura in plastica laterale del lato passeggero. Usa un cacciavite Phillips.



4 Fai leva, delicatamente allenta gli elementi di fissaggio e rimuovi la copertura in plastica del lato passeggero.



5 Rimuovi gli elementi di fissaggio dei filtri dell'aria abitacolo di ricircolo.



6 Rimuovi gli elementi di fissaggio dei filtri dell'aria abitacolo di ricircolo dall' alloggiamento del climatizzatore.

7 Installa i filtri dell'aria abitacolo di ricircolo nelle loro sedi di montaggio.

8 Serra gli elementi di fissaggio dei filtri dell'aria abitacolo di ricircolo.



9 Installa la copertura in plastica laterale. Posiziona il pezzo usando le guide e serra gli elementi di fissaggio.



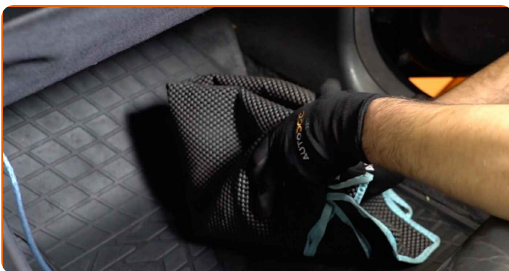
10 Avvita gli elementi di fissaggio della copertura in plastica laterale. Usa un cacciavite Phillips.



AUTODOC raccomanda:

- **Attenzione!** Per evitare di danneggiare gli elementi di fissaggio dell'auto durante l'installazione, non esercitare eccessiva forza. MERCEDES-BENZ Classe E Camion pianale / Telaio (VF210)

11 Rimuovi il panno.



12

Riponi il sedile passeggero alla sua posizione iniziale.



13

Innesca l'accensione.

14

Accendi il sistema di climatizzazione. Ciò è necessario per assicurarsi che il componente funzioni correttamente.

15

Spegni il sistema di accensione.

BEN FATTO! 👍

[VISUALIZZARE ALTRI TUTORIAL](#)

AUTODOC – PEZZI DI RICAMBIO DI QUALITÀ E A BUON MERCATO ONLINE

L'APP DI AUTODOC: ACCHIAPPA DELLE SUPER OFFERTE E ACQUISTA RISPARMIANDO



AUTODOC

GET IT ON
 Google Play

Download on the
 App Store

Download

UN'AMPIA SCELTA DI PEZZI DI RICAMBIO PER LA SUA AUTO

FILTRO ANTIPOLLINE: UNA VASTA SELEZIONE

DISCLAIMER:

Il documento contiene solo raccomandazioni generali che possono esserti utili quando eseguite lavori di riparazione o sostituzione. AUTODOC non è responsabile per eventuali perdite, lesioni, danni di proprietà durante il processo di riparazione o di sostituzione a causa di uso scorretto o di errata interpretazione delle informazioni fornite.

AUTODOC non è responsabile di eventuali errori o incertezze presenti in queste istruzioni. Le informazioni fornite sono puramente a scopo informativo e non possono sostituire la consulenza di specialisti.

AUTODOC non è responsabile dell'uso scorretto o pericoloso di attrezzature, utensili e ricambi auto. AUTODOC raccomanda vivamente di fare attenzione e rispettare le regole di sicurezza durante lo svolgimento di lavori di riparazione o sostituzione. Nota Bene: l'uso di ricambi di bassa qualità non garantisce il livello di sicurezza stradale appropriato.

© Copyright 2021. Tutti i contenuti del sito internet, sono tutelati dal diritto d'autore in particolare i testi, le immagini e le fotografie. Tutti i diritti concernenti la copia, trasmissione a terzi, modifiche e traduzioni sono riservati ad AUTODOC GmbH.