



Come cambiare
indicatore direzione
supplementare su
**MERCEDES-BENZ Classe
C T-modell (S204) -**
Guida alla sostituzione

VIDEO TUTORIAL SIMILE



Questo video mostra la procedura di sostituzione di una parte simile su un altro veicolo

Importante!

Questa procedura di sostituzione può essere usata per:

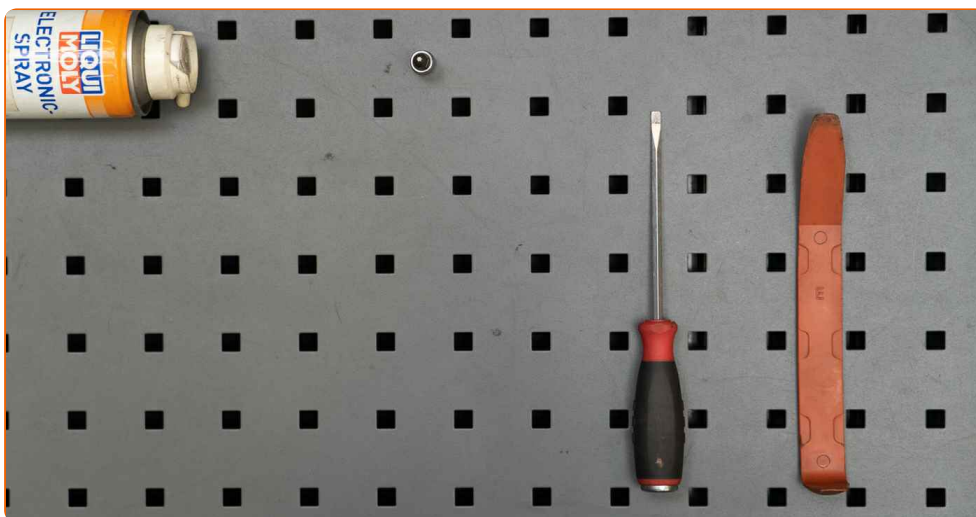
MERCEDES-BENZ Classe C T-modell (S204) C 180 Kompressor (204.246),
 MERCEDES-BENZ Classe C T-modell (S204) C 200 Kompressor (204.241),
 MERCEDES-BENZ Classe C T-modell (S204) C 230 (204.252), MERCEDES-BENZ
 Classe C T-modell (S204) C 280 (204.254), MERCEDES-BENZ Classe C T-modell
 (S204) C 350 (204.256), MERCEDES-BENZ Classe C T-modell (S204) C 200 CDI
 (204.207), MERCEDES-BENZ Classe C T-modell (S204) C 220 CDI (204.208),
 MERCEDES-BENZ Classe C T-modell (S204) C 320 CDI (204.222), MERCEDES-BENZ
 Classe C T-modell (S204) C 320 CDI 4-matic (204.289), MERCEDES-BENZ Classe C T-
 modell (S204) C 180 Kompressor (204.245), MERCEDES-BENZ Classe C T-modell
 (S204) C 220 CDI (204.202), MERCEDES-BENZ Classe C T-modell (S204) C 250 CDI
 (204.203), MERCEDES-BENZ Classe C T-modell (S204) C 300 (204.254), MERCEDES-
 BENZ Classe C T-modell (S204) C 350 CDI, MERCEDES-BENZ Classe C T-modell
 (S204) C 200 CGI (204.248), (+ 2)

I vari passaggi possono variare leggermente a seconda della struttura dell'auto.

Si prega di notare che il presente tutorial è stato creato sulla base della procedura di sostituzione di questa parte auto su un veicolo dal design simile.

Questo tutorial è stato creato sulla base della procedura di sostituzione di una parte auto simile su: MERCEDES-BENZ Classe C Sedan (W204) C 220 CDI (204.008)

**SOSTITUZIONE: INDICATORE DIREZIONE
SUPPLEMENTARE - MERCEDES-BENZ CLASSE C T-
MODELL (S204). ATTREZZI CHE POTREBBERO ESSERE
NECESSARI:**



- Spray per dispositivi elettronici
- Punta Torx T10
- Giravite piatto
- Kit di strumenti di rimozione finiture auto
- Copertura parafrango

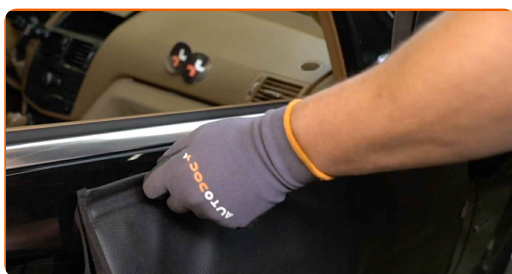
Acquistare utensili

Sostituzione: indicatore direzione supplementare - MERCEDES-BENZ Classe C T-modell (S204). Il consiglio di AUTODOC:

- Sostituire contemporaneamente entrambi i ripetitori degli indicatori di direzione.
- La procedura per la sostituzione è identica sia per il ripetitore dell'indicatore di direzione destro che per quello sinistro.
- Si prega di notare: tutti i lavori sulla vettura - MERCEDES-BENZ Classe C T-modell (S204) - dovrebbero essere effettuati a motore spento.

EFFETTUA LA SOSTITUZIONE NEL SEGUENTE ORDINE:

- 1 Innesca l'accensione.
- 2 Girare il vetro dello specchietto completamente verso l'interno.
- 3 Spegni il sistema di accensione.
- 4 Usa una copertura di protezione del parafrango per evitare il danneggiamento della verniciatura e dei componenti in plastica dell'auto.



- 5 Rilasciare con cautela il vetro dello specchietto dal suo supporto. Usa un attrezzo di plastica per la rimozione finiture auto.

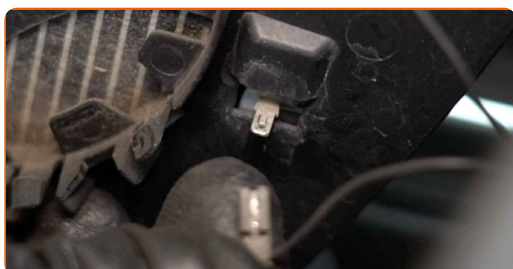


6 Rimuovere il vetro dello specchietto.

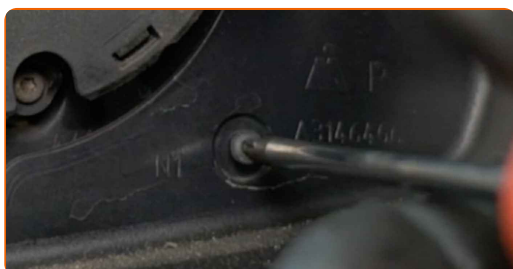
AUTODOC raccomanda:

- Sostituzione: indicatore direzione supplementare - MERCEDES-BENZ Classe C T-modell (S204). Non esercitare eccessiva forza nella rimozione del pezzo, in quanto si rischia di danneggiarlo.

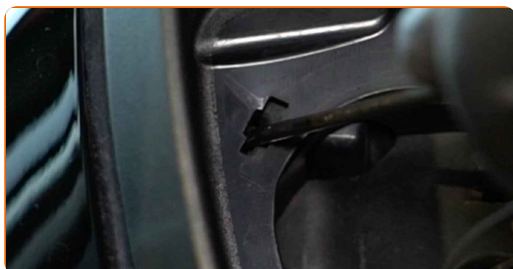
7 Staccare i collegamenti del riscaldamento dello specchietto.



8 Svitare gli elementi di fissaggio del telaio della copertura dello specchietto. Usa la chiave Torx T10.



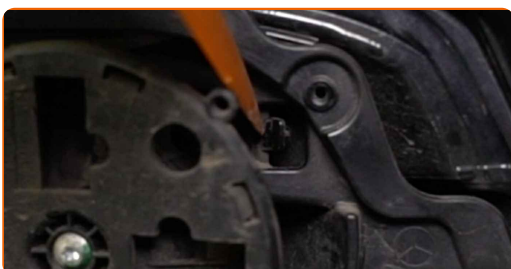
9 Rilasciare le linguette del telaio della copertura dello specchietto. Usa un giravite piatto.



10 Rimuovere il telaio della copertura dello specchietto.



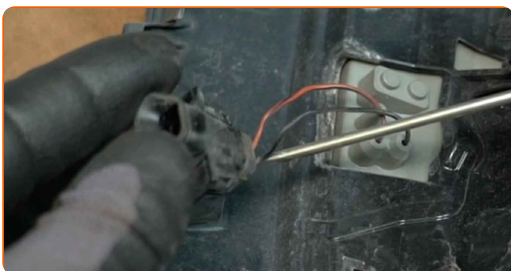
11 Rilasciare le linguette del telaio della copertura dello specchietto. Usa un attrezzo di plastica per la rimozione finiture auto.



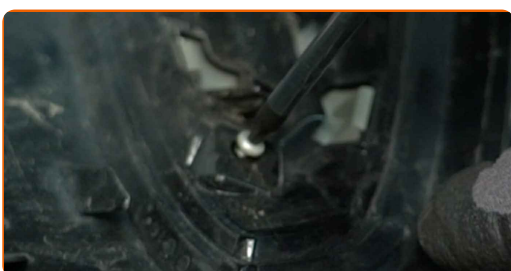
12 Rimuovere il coprispecchietto retrovisore.



13 Scollegare il connettore del ripetitore dell'indicatore di direzione. Usa un giravite piatto.



14 Svitare gli elementi di fissaggio del ripetitore dell'indicatore di direzione dalla copertura dello specchietto. Usa la chiave Torx T10.



15

Sganciare le linguette del ripetitore dell'indicatore di direzione dalla copertura dello specchietto.



16

Rimuovere il ripetitore dell'indicatore di direzione.

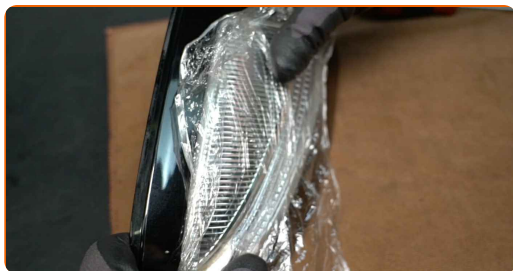


AUTODOC raccomanda:

- Sostituzione: indicatore direzione supplementare - MERCEDES-BENZ Classe C T-modell (S204). Per evitare di danneggiare il pezzo durante la rimozione, non esercitare eccessiva forza.

17

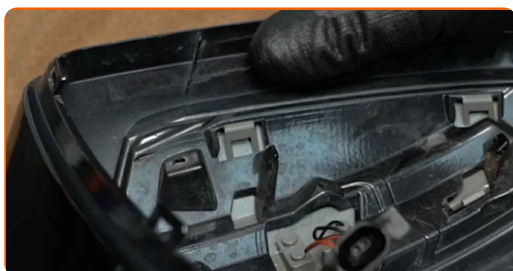
Installare un nuovo ripetitore dell'indicatore di direzione.



AUTODOC raccomanda:

- Durante l'installazione, al fine di non danneggiare il componente si raccomanda di non esercitare molta forza.

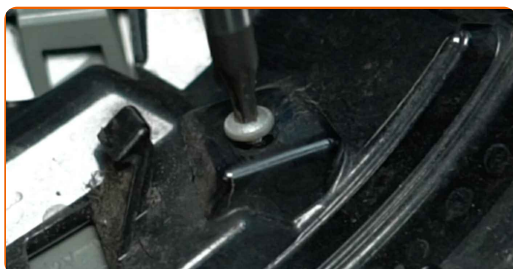
- 18** Far scattare le linguette del ripetitore dell'indicatore di direzione sulla copertura dello specchietto. Assicurati di sentire un clic indicante che si trova installato saldamente.



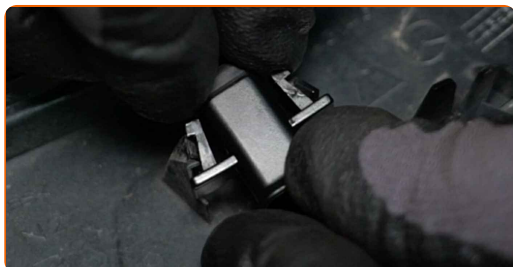
AUTODOC raccomanda:

- Sostituzione: indicatore direzione supplementare - MERCEDES-BENZ Classe C T-modell (S204). Non esercitare eccessiva forza durante l'installazione. Ciò potrebbe danneggiare la parte.

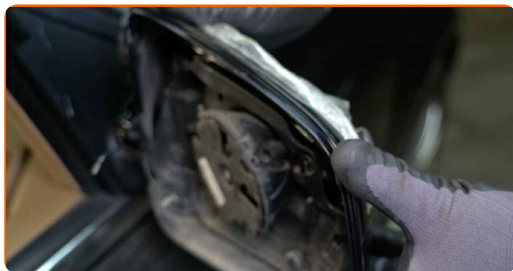
- 19** Avvitare gli elementi di fissaggio che collegano il ripetitore dell'indicatore di direzione alla copertura dello specchietto. Usa la chiave Torx T10.



- 20** Fissare il connettore del ripetitore dell'indicatore di direzione.



21 Installare l'alloggiamento dello specchietto retrovisore.



22 Far scattare le linguette del ripetitore dell'indicatore di direzione sulla copertura dello specchietto. Assicurati di sentire un clic indicante che si trova installato saldamente.

AUTODOC raccomanda:

- Durante l'installazione, al fine di non danneggiare il componente si raccomanda di non esercitare molta forza.

23 Installare il telaio della copertura dello specchietto.



24 Far scattare in posizione le linguette del telaio della copertura dello specchietto. Assicurati di sentire un clic indicante che si trova installato saldamente.

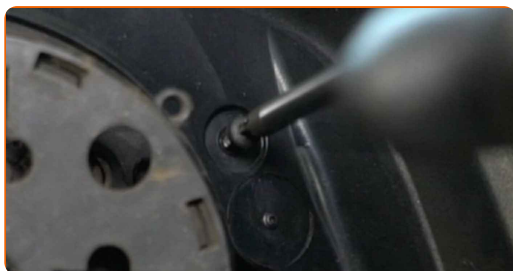


Sostituzione: indicatore direzione supplementare - MERCEDES-BENZ Classe C T-modell (S204). Il consiglio degli esperti di AUTODOC:

- Durante l'installazione, al fine di non danneggiare il componente si raccomanda di non esercitare molta forza.

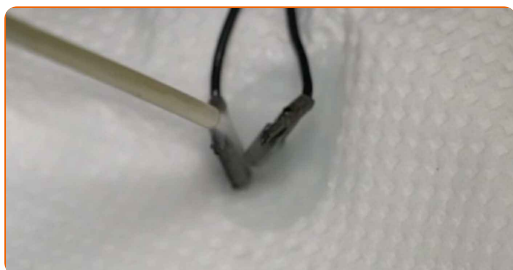
25

Avvitare gli elementi di fissaggio del telaio della copertura dello specchietto. Usa la chiave Torx T10.



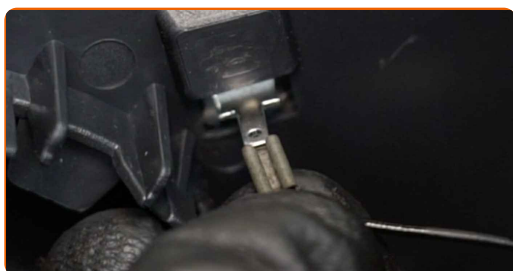
26

T trattare con apposito prodotto i collegamenti del riscaldamento dello specchietto. Usa il grasso al silicone.



27

Attaccare i collegamenti del riscaldamento dello specchietto.



28

Posizionare il vetro dello specchietto nella sua sede. Assicurati di sentire un clic indicante che si trova installato saldamente.

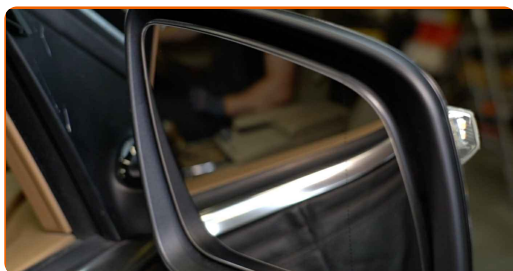


Sostituzione: indicatore direzione supplementare - MERCEDES-BENZ Classe C T-modell (S204). AUTODOC raccomanda:

- Durante l'installazione, al fine di non danneggiare il componente si raccomanda di non esercitare molta forza.
- Controllare che lo specchietto sia posizionato correttamente. Dovrebbe essere allineato con le linguette di bloccaggio nell'involucro.

29 Innesca l'accensione.

30 Regolare il vetro dello specchietto.



31 Controllare il funzionamento della luce del ripetitore dell'indicatore di direzione.



32 Spegni il sistema di accensione.

BEN FATTO! 

[VISUALIZZARE ALTRI TUTORIAL](#)

AUTODOC – PEZZI DI RICAMBIO DI QUALITÀ E A BUON MERCATO ONLINE

L'APP DI AUTODOC: ACCHIAPPA DELLE SUPER OFFERTE E ACQUISTA RISPARMIANDO



+ AUTODOC

GET IT ON Google Play

Download on the App Store

Download

UN'AMPIA SCELTA DI PEZZI DI RICAMBIO PER LA SUA AUTO

INDICATORE DIREZIONE SUPPLEMENTARE: UNA VASTA SELEZIONE

DISCLAIMER:

Il documento contiene solo raccomandazioni generali che possono esserti utili quando eseguite lavori di riparazione o sostituzione. AUTODOC non è responsabile per eventuali perdite, lesioni, danni di proprietà durante il processo di riparazione o di sostituzione a causa di uso scorretto o di errata interpretazione delle informazioni fornite.

AUTODOC non è responsabile di eventuali errori o incertezze presenti in queste istruzioni. Le informazioni fornite sono puramente a scopo informativo e non possono sostituire la consulenza di specialisti.

AUTODOC non è responsabile dell'uso scorretto o pericoloso di attrezzature, utensili e ricambi auto. AUTODOC raccomanda vivamente di fare attenzione e rispettare le regole di sicurezza durante lo svolgimento di lavori di riparazione o sostituzione. Nota Bene: l'uso di ricambi di bassa qualità non garantisce il livello di sicurezza stradale appropriato.

© Copyright 2022. Tutti i contenuti del sito internet, sono tutelati dal diritto d'autore in particolare i testi, le immagini e le fotografie. Tutti i diritti concernenti la copia, trasmissione a terzi, modifiche e traduzioni sono riservati ad AUTODOC GmbH.