



Come cambiare
ammortizzatori della
parte posteriore su
**MERCEDES-BENZ Classe
C T-modell (S203) -**
Guida alla sostituzione

VIDEO TUTORIAL SIMILE



Questo video mostra la procedura di sostituzione di una parte simile su un altro veicolo

Importante!

Questa procedura di sostituzione può essere usata per:

MERCEDES-BENZ Classe C T-modell (S203) C 220 CDI (203.208), MERCEDES-BENZ Classe C T-modell (S203) C 200 Kompressor (203.245), MERCEDES-BENZ Classe C T-modell (S203) C 320 (203.264), MERCEDES-BENZ Classe C T-modell (S203) C 200 CDI (203.204), MERCEDES-BENZ Classe C T-modell (S203) C 220 CDI (203.206), MERCEDES-BENZ Classe C T-modell (S203) C 270 CDI (203.216), MERCEDES-BENZ Classe C T-modell (S203) C 180 (203.235), MERCEDES-BENZ Classe C T-modell (S203) C 240 (203.261), MERCEDES-BENZ Classe C T-modell (S203) C 200 CDI (203.204, 203.207), MERCEDES-BENZ Classe C T-modell (S203) C 180 Kompressor (203.246), MERCEDES-BENZ Classe C T-modell (S203) C 200 Kompressor (203.242), MERCEDES-BENZ Classe C T-modell (S203) C 200 CGI Kompressor (203.243), MERCEDES-BENZ Classe C T-modell (S203) C 200 CDI (203.207), MERCEDES-BENZ Classe C T-modell (S203) C 230 Kompressor (203.240), MERCEDES-BENZ Classe C T-modell (S203) C 350 (203.256), (+ 3)

I vari passaggi possono variare leggermente a seconda della struttura dell'auto.

Si prega di notare che il presente tutorial è stato creato sulla base della procedura di sostituzione di questa parte auto su un veicolo dal design simile.

Questo tutorial è stato creato sulla base della procedura di sostituzione di una parte auto simile su: MERCEDES-BENZ Classe C Sedan (W203) C 240 (203.061)

**SOSTITUZIONE: AMMORTIZZATORI - MERCEDES-BENZ
CLASSE C T-MODELL (S203). ATTREZZI CHE SONO
NECESSARI:**



- Spazzola metallica
- WD-40 spray lubrificante
- Detergente spray multiuso
- Grasso al rame
- Chiave dinamometrica
- Chiave combinate N°16
- Chiave combinate N°17
- Bussola nr. 10
- Bussola nr. 16
- Punta Torx T40
- Chiavi a bussola per dadi cerchio ruote N°17
- Chiave a cricchetto
- Chiavi a bussola per ammortizzatore Nr. DD6
- Strumento per estrazione clip
- Cric idraulico per trasmissione
- Cunei ruote

Acquistare utensili

Sostituzione: ammortizzatori - MERCEDES-BENZ Classe C T-modell (S203). Gli esperti di AUTODOC raccomandano:

- Entrambi gli ammortizzatori della sospensione posteriore dovrebbero essere sostituiti contemporaneamente.
- La procedura di sostituzione è identica per gli ammortizzatori di destra e di sinistra della sospensione posteriore.
- Attenzione! Spegner il motore prima di iniziare qualsiasi operazione – MERCEDES-BENZ Classe C T-modell (S203).

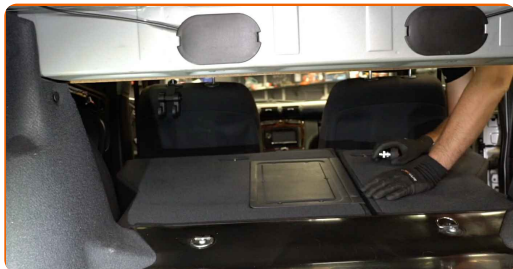
EFFETTUA LA SOSTITUZIONE NEL SEGUENTE ORDINE:

1 Apri lo sportello posteriore.

2 Solleva il rivestimento inferiore del cofano.



3 Ribalta gli schienali dei sedili posteriori.



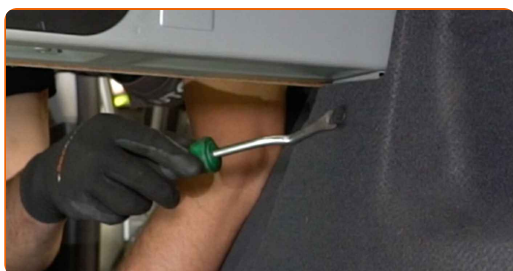
- 4** Svita l'elemento di fissaggio della copertura centrale di protezione in plastica. Usa la chiave Torx T40. Usa una chiave a cricchetto.



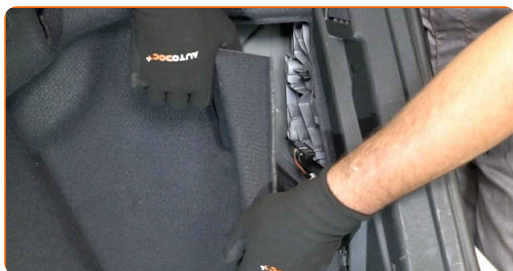
- 5** Rimuovi la copertura centrale di protezione in plastica.



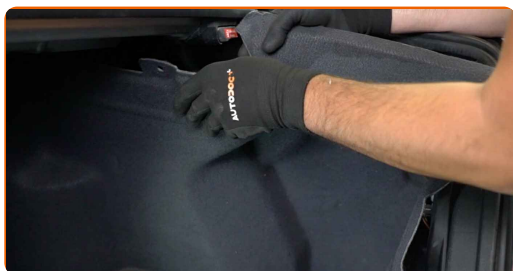
- 6** Rimuovi le clip del rivestimento laterale del cofano. Usa uno strumento per estrazione clip.



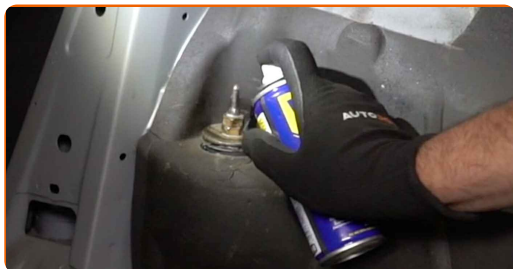
- 7** Rimuovi il tappo coprifaro.



- 8** Rimuovi il rivestimento laterale del cofano.



9 Pulisci gli elementi di fissaggio dell'ammortizzatore. Usa una spazzola metallica. Usa lo spray WD-40.



10 Svita l'elemento di fissaggio superiore dell'ammortizzatore. Utilizza una chiave combinata N°17. Usa la chiave a bussola per ammortizzatore Nr. DD6. Usa una chiave a cricchetto.



11 Serra le ruote con i cunei.

12 Allentare i bulloni di fissaggio della ruota. Usa la chiave a bussola per dadi cerchio ruota n.17.



13 Sollevare la parte posteriore del veicolo e fissarlo per mezzo di appoggi.

14 Svita i bulloni delle ruote.

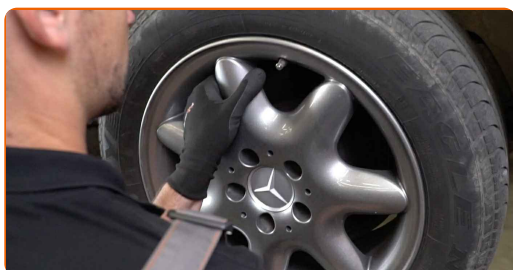


AUTODOC raccomanda:

- **Attenzione!** Per evitare lesioni, tenere la ruota mentre si svitano i bulloni di fissaggio. MERCEDES-BENZ Classe C T-modell (S203)

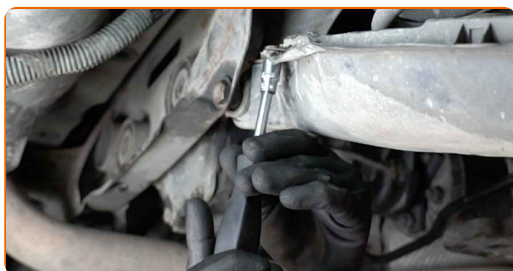
15

Smonta le ruote.



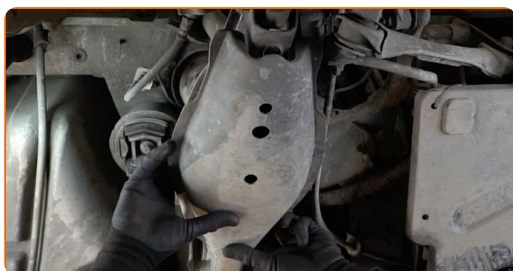
16

Svita gli elementi di fissaggio del coperchio di plastica del braccio di sospensione. Utilizza una chiave a bussola N°10. Usa una chiave a cricchetto.

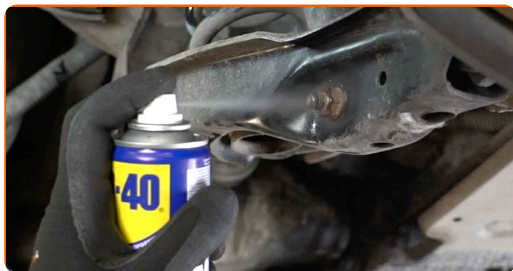


17

Rimuovi il coperchio di plastica del braccio di sospensione.



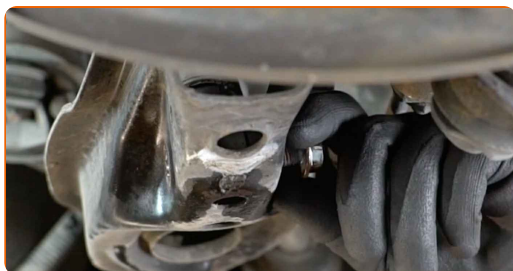
18 Pulisci gli elementi di fissaggio dell'ammortizzatore. Usa una spazzola metallica. Usa lo spray WD-40.



19 Avvita l'elemento di fissaggio inferiore dell'ammortizzatore. Utilizza una chiave combinata N°16. Utilizza una chiave a bussola N°16. Usa una chiave a cricchetto.



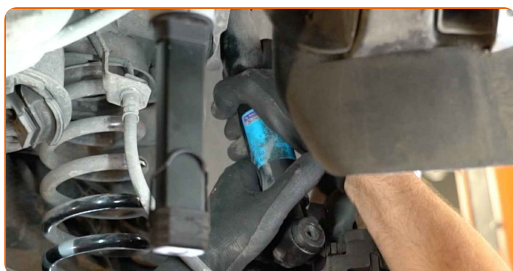
20 Rimuovi i bulloni di fissaggio.



AUTODOC raccomanda:

- **Importante!** Tenere l'ammortizzatore mentre si svitano i bulloni di fissaggio.
MERCEDES-BENZ Classe C T-modell (S203)

21 Rimuovi l'ammortizzatore.

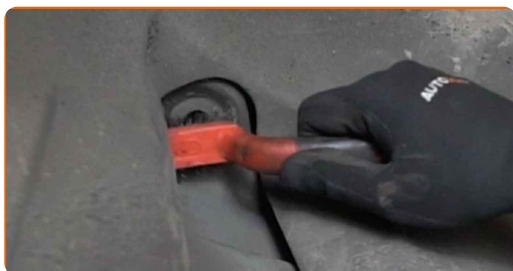


AUTODOC raccomanda:

- Sostituzione: ammortizzatori - MERCEDES-BENZ Classe C T-modell (S203).
Ispezionare attentamente il supporto, il soffietto e il tampone paracolpi dell'ammortizzatore. Sostituire se necessario.

22

Pulisci le sedi di montaggio dell'ammortizzatore. Usa una spazzola metallica. Usa lo spray WD-40.

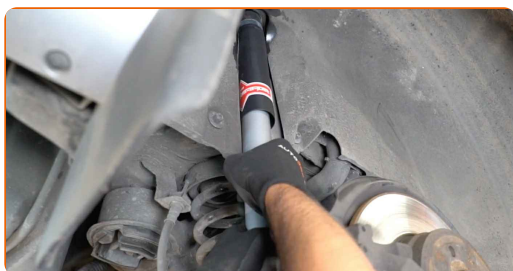


Sostituzione: ammortizzatori - MERCEDES-BENZ Classe C T-modell (S203). Il consiglio di AUTODOC:

- Prima dell'installazione, l'ammortizzatore va spurgato manualmente 3-5 volte.

23

Collocare l'ammortizzatore nell'arco passaruota e fissalo.

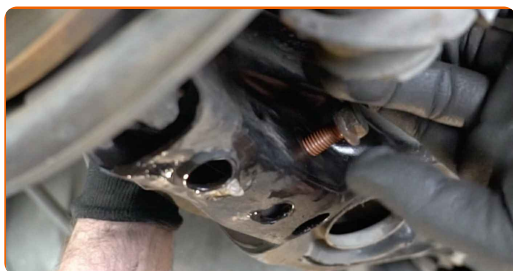


AUTODOC raccomanda:

- **Importante!** Tenere l'ammortizzatore mentre si avvitano i bulloni di fissaggio.
MERCEDES-BENZ Classe C T-modell (S203)

24

Monta il bullone di fissaggio.



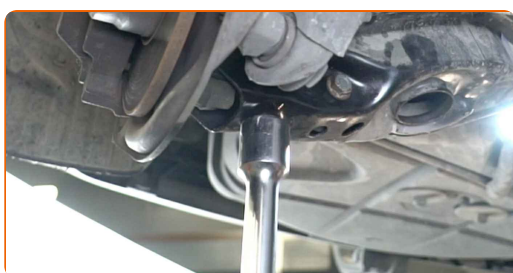
25

Avvita gli elementi di fissaggio inferiori dell'ammortizzatore. Utilizza una chiave combinata N°16. Utilizza una chiave a bussola N°16. Usa una chiave a cricchetto.



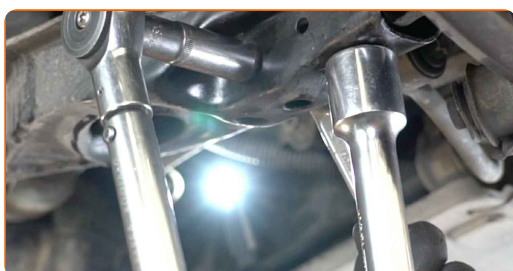
26

Puntellare il braccio. Usa un cric idraulico per trasmissione.



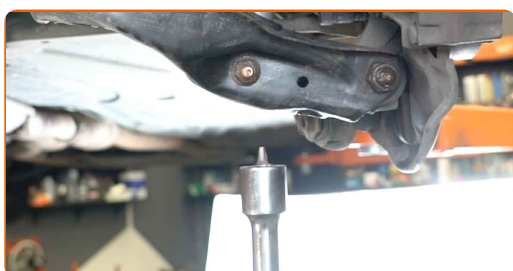
27

Stringi l'elemento di fissaggio inferiore dell'ammortizzatore. Utilizza una chiave combinata N°16. Utilizza una chiave a bussola N°16. Usa una chiave dinamometrica. Serralo fino allo coppia di torsione di 55 Nm.



28

Rimuovi il supporto da sotto il braccio.



AUTODOC raccomanda:

- Sostituzione: ammortizzatori - MERCEDES-BENZ Classe C T-modell (S203).
Abbassare il cric di trasmissione delicatamente, senza scatti, per evitare di danneggiare i componenti e i meccanismi.

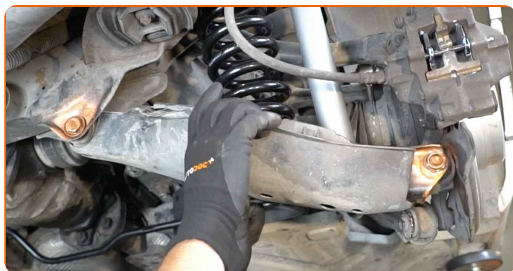
29

Tratta con del prodotto gli elementi di fissaggio dell'ammortizzatore. Usa il grasso al rame.



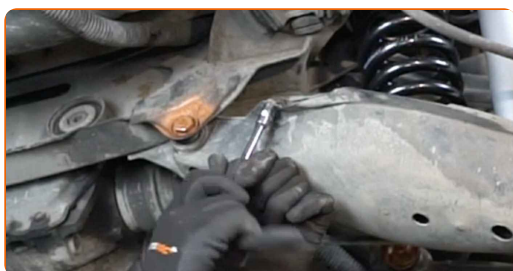
30

Installa il coperchio di plastica del braccio di sospensione.



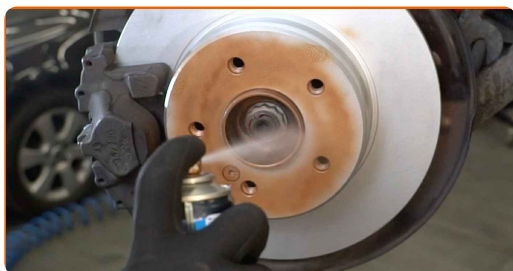
31

Avvita gli elementi di fissaggio del coperchio di plastica del braccio di sospensione. Utilizza una chiave a bussola N°10. Usa una chiave a cricchetto.



32

Tratta la superficie nella quale il disco freno fa contatto con il cerchione della ruota. Usa il grasso al rame.



33

Pulisci la superficie del disco freno. Usa un pulitore freni.



AUTODOC raccomanda:

- Sostituzione: ammortizzatori - MERCEDES-BENZ Classe C T-modell (S203). Dopo aver applicato lo spray, attendere qualche minuto.

34

Installare la ruota.



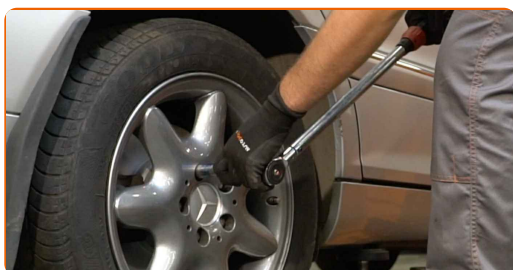
AUTODOC raccomanda:

- Attenzione! Per evitare lesioni, tenere la ruota mentre si avvitano i bulloni di fissaggio alla vettura. MERCEDES-BENZ Classe C T-modell (S203)

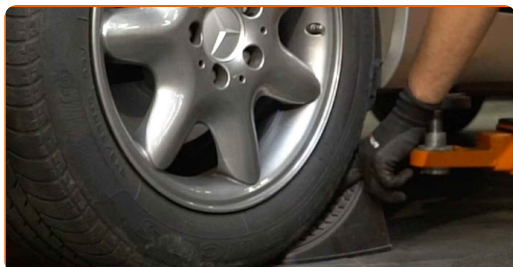
35 Avvita i bulloni delle ruote. Usa la chiave a bussola per dadi cerchio ruota n.17.



36 Rimettere il veicolo per terra e, lavorando in ordine incrociato, serrare i bulloni di fissaggio delle ruote. Usa la chiave a bussola per dadi cerchio ruota n.17. Usa una chiave dinamometrica. Serralo fino allo coppia di torsione di 110 Nm.



37 Rimuovi i cric e i cunei.

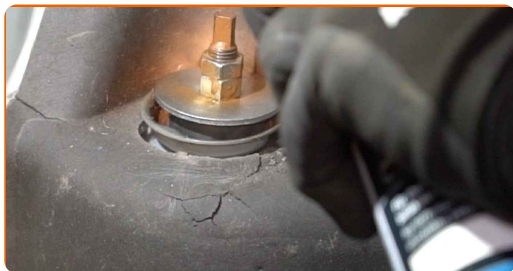


38 Tratta con del prodotto gli elementi di fissaggio dell'ammortizzatore. Usa il grasso al rame.

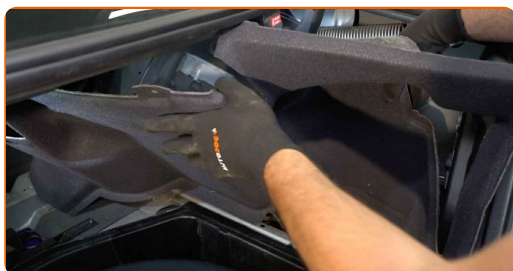
39 Serrare il perno di fissaggio superiore dell'ammortizzatore. Utilizza una chiave combinata N°17. Usa la chiave a bussola per ammortizzatore DDN°6. Usa una chiave dinamometrica. Serralo fino allo coppia di torsione di 30 Nm.



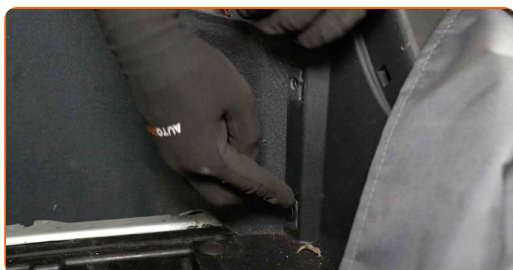
40 Tratta con del prodotto gli elementi di fissaggio dell'ammortizzatore. Usa il grasso al rame.



41 Collega il rivestimento laterale del cofano.



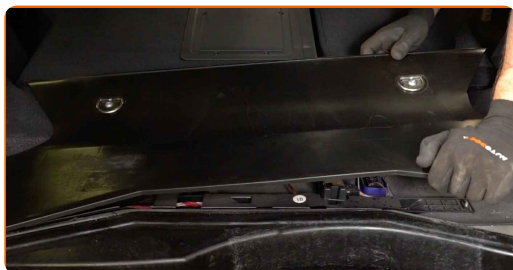
42 Installa le clip del rivestimento laterale del cofano.



43 Installa e fissa il tappo coprifaro.



44 Installa la copertura centrale di protezione in plastica.



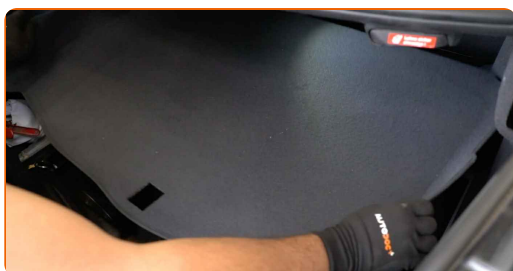
- 45** Avvita l'elemento di fissaggio della copertura centrale di protezione in plastica. Usa la chiave Torx T40. Usa una chiave dinamometrica. Serralo fino allo coppia di torsione di 11 Nm.



- 46** Riponi il sedile nella sua posizione originaria.



- 47** Tira in basso il rivestimento inferiore del cofano.



- 48** Chiudere lo sportello del vano bagagli.

BEN FATTO! 

VISUALIZZARE ALTRI TUTORIAL

AUTODOC – PEZZI DI RICAMBIO DI QUALITÀ E A BUON MERCATO ONLINE

L'APP DI AUTODOC: ACCHIAPPA DELLE SUPER OFFERTE E ACQUISTA RISPARMIANDO



+ AUTODOC

GET IT ON  **Google Play**

 **Download on the App Store**

Download

UN'AMPIA SCELTA DI PEZZI DI RICAMBIO PER LA SUA AUTO

AMMORTIZZATORI: UNA VASTA SELEZIONE

DISCLAIMER:

Il documento contiene solo raccomandazioni generali che possono esserti utili quando eseguite lavori di riparazione o sostituzione. AUTODOC non è responsabile per eventuali perdite, lesioni, danni di proprietà durante il processo di riparazione o di sostituzione a causa di uso scorretto o di errata interpretazione delle informazioni fornite.

AUTODOC non è responsabile di eventuali errori o incertezze presenti in queste istruzioni. Le informazioni fornite sono puramente a scopo informativo e non possono sostituire la consulenza di specialisti.

AUTODOC non è responsabile dell'uso scorretto o pericoloso di attrezzature, utensili e ricambi auto. AUTODOC raccomanda vivamente di fare attenzione e rispettare le regole di sicurezza durante lo svolgimento di lavori di riparazione o sostituzione. Nota Bene: l'uso di ricambi di bassa qualità non garantisce il livello di sicurezza stradale appropriato.

© Copyright 2023. Tutti i contenuti del sito internet, sono tutelati dal diritto d'autore in particolare i testi, le immagini e le fotografie. Tutti i diritti concernenti la copia, trasmissione a terzi, modifiche e traduzioni sono riservati ad AUTODOC SE.