



Come cambiare dischi
freno della parte
anteriore su **MERCEDES-
BENZ Classe C T-modell
(S202)** - Guida alla
sostituzione

VIDEO TUTORIAL SIMILE



Questo video mostra la procedura di sostituzione di una parte simile su un altro veicolo

Importante!

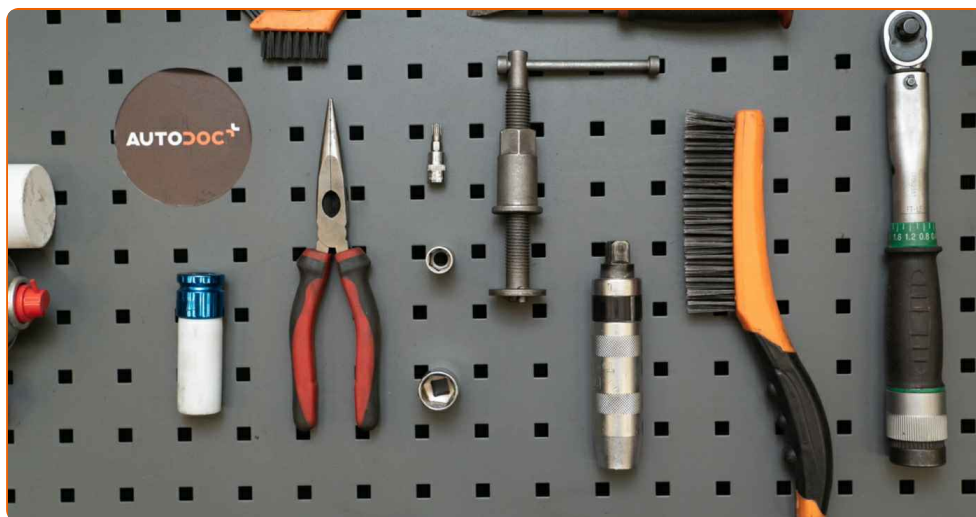
Questa procedura di sostituzione può essere usata per:

MERCEDES-BENZ Classe C T-modell (S202) C 250 T Turbo-D (202.188), MERCEDES-BENZ Classe C T-modell (S202) C 230 T Kompressor (202.085), MERCEDES-BENZ Classe C T-modell (S202) C 240 T (202.086), MERCEDES-BENZ Classe C T-modell (S202) C 280 T (202.089), MERCEDES-BENZ Classe C T-modell (S202) C 200 T Kompressor (202.082), MERCEDES-BENZ Classe C T-modell (S202) C 200 T Kompressor (202.087), MERCEDES-BENZ Classe C T-modell (S202) C 240 T (202.088)

I vari passaggi possono variare leggermente a seconda della struttura dell'auto.

Questo tutorial è stato creato sulla base della procedura di sostituzione di una parte auto simile su: MERCEDES-BENZ Classe C Sedan (W203) C 240 (203.061)

**SOSTITUZIONE: DISCHI FRENI - MERCEDES-BENZ
CLASSE C T-MODELL (S202). ELENCO DEGLI ATTREZZI
NECESSARI:**



- Spazzola metallica
- Spazzola pulente in nylon
- WD-40 spray lubrificante
- Pulitore freni
- Grasso al rame
- Chiave dinamometrica
- Bussola nr. 12
- Bussola nr. 18
- Punta Torx T30
- Chiavi a bussola per dadi cerchio ruote N°17
- Arretratore per pistoncini freni a disco
- Chiave a cricchetto
- Giramaschi
- Cacciavite a percussione
- Piede di porco
- Pinze a becco tondo
- Cunei ruote

Acquistare utensili

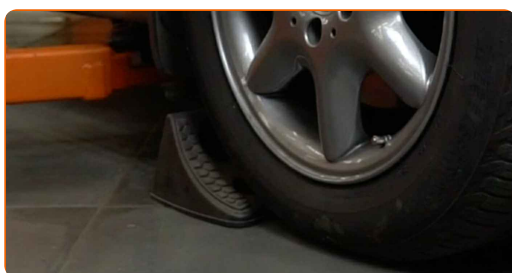
Sostituzione: dischi freni - MERCEDES-BENZ Classe C T-modell (S202). Il consiglio di AUTODOC:

- Sostituire i dischi dell'automobile MERCEDES-BENZ Classe C T-modell (S202) in kit completo per ogni asse. Indipendentemente dallo stato dei componenti. Questo renderà il processo di frenatura più uniforme.
- La procedura di sostituzione è identica per entrambi i dischi freni sullo stesso asse.
- Ogniqualevolta si cambiano i dischi del freno, sostituire anche le pastiglie del freno.
- Tutti i tipi di lavori dovrebbero essere eseguiti a motore spento.

SOSTITUZIONE: DISCHI FRENI - MERCEDES-BENZ CLASSE C T-MODELL (S202). SEQUENZA RACCOMANDATA DELLE FASI:

1 Aprire il cofano vano motore. Svita il tappo del serbatoio del liquido dei freni.

2 Serra le ruote con i cunei.



3 Allentare i bulloni di fissaggio della ruota. Usa la chiave a bussola per dadi cerchio ruota n.17.



4 Sollevare la parte anteriore del veicolo e fissarlo per mezzo di appoggi.

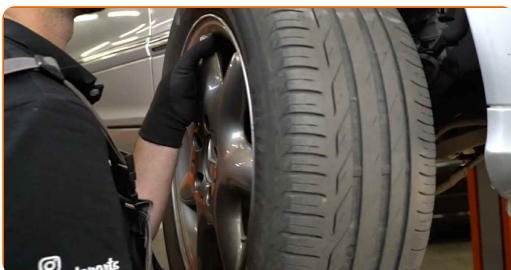
5 Svita i bulloni delle ruote.



Sostituzione: dischi freni - MERCEDES-BENZ Classe C T-modell (S202).
Consiglio:

- Per evitare incidenti, solleva la ruota quando sviti i bulloni.

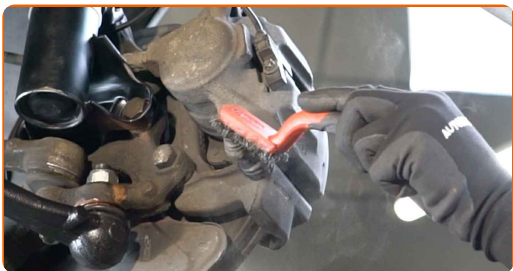
6 Smonta le ruote.



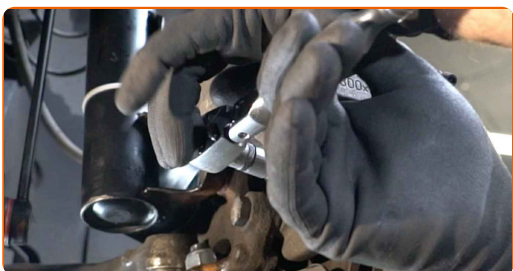
7 Staccare la presa del sensore di usura delle pastiglie dei freni. Usa delle pinze a becchi lunghi.



8 Pulisci gli elementi di fissaggio della pinza freno. Usa una spazzola metallica. Usa lo spray WD-40.



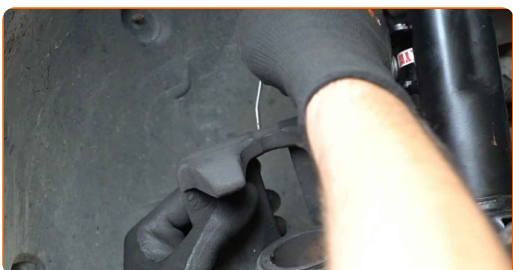
9 Svitare l'attacco della pinza freno. Utilizza una chiave a bussola N°12. Usa una chiave a cricchetto.



10 Separa le pastiglie dei freni. Usa un piede di porco.



11 Rimuovere la pinza del freno.



Sostituzione: dischi freni - MERCEDES-BENZ Classe C T-modell (S202). I professionisti raccomandano:

- Usare un filo per legare la pinza alla sospensione o carrozzeria senza scollegarla dal tubo flessibile del freno, al fine di evitare la depressurizzazione del sistema.
- Assicurarsi che la pinza non sia appesa al tubo flessibile del freno.
- Evita di premere il pedale del freno dopo la rimozione della pinza del freno. In caso contrario, lo stantuffo potrebbe cadere dal cilindro del freno, provocando la fuoriuscita del liquido freni e la depressurizzazione del sistema.
- Controlla il supporto della pinza freno, il perno guida della pinza freno e i parapolveri. Puliscili. Sostituiscili, se necessario.

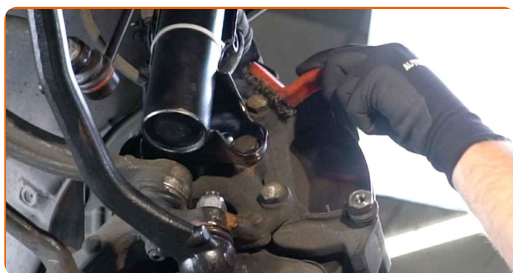
12

Rimuovere le pastiglie del freno.



13

Pulisci gli elementi di fissaggio del supporto pinza freno. Usa una spazzola metallica. Usa lo spray WD-40.



- 14** Svitare l'attacco della staffa pinza freno. Utilizza una chiave a bussola N°18. Usa un giramaschi. Usa una chiave a cricchetto.



- 15** Rimuovere la staffa della pinza.



- 16** Pulisci gli elementi di fissaggio del disco freno. Usa una spazzola metallica. Usa lo spray WD-40.



- 17** Svitare l'attacco del disco freno. Usa la chiave Torx T30. Usa un cacciavite a percussione.



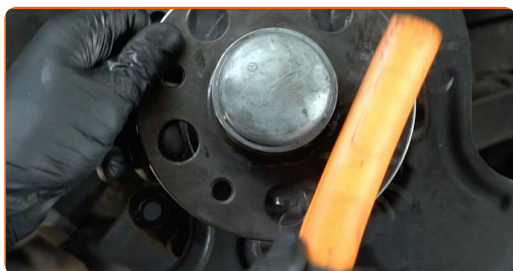
18

Rimuovere il disco del freno.



19

Pulisci il mozzo. Usa una spazzola metallica. Tratta la superficie di contatto. Usa il grasso al rame.



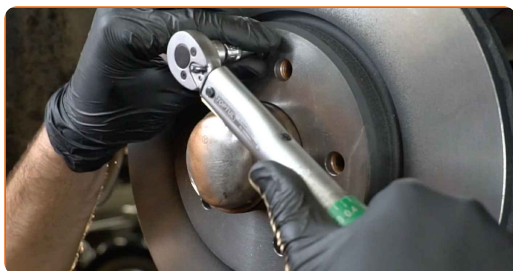
20

Installare il disco del freno.



21

Serrare l'attacco del disco freno. Usa la chiave Torx T30. Usa una chiave dinamometrica. Serralo fino allo coppia di torsione di 9 Nm.



22

Pulire il sostegno pinza freno da sporco e polvere. Usa una spazzola metallica. Usa un pulitore freni.



AUTODOC raccomanda:

- Sostituzione: dischi freni - MERCEDES-BENZ Classe C T-modell (S202). Dopo aver applicato lo spray, attendere qualche minuto.

23

Installare il sostegno pinza freno.



24

Serrare il sostegno pinza freno. Utilizza una chiave a bussola N°18. Usa una chiave dinamometrica. Serralo fino allo coppia di torsione di 115 Nm.



25

Installare le pastiglie del freno.



26

Tratta con del prodotto il pistone della pinza freno. Usare una spazzola pulente in nylon. Usa un pulitore freni.



Sostituzione: dischi freni - MERCEDES-BENZ Classe C T-modell (S202).
AUTODOC raccomanda:

- Dopo aver applicato lo spray, attendi qualche minuto.

27

Premere il pistone della pinza freno. Usa un arretratore per pistoncini freni a disco.



- 28** Montare la pinza del freno e fissarla. Utilizza una chiave a bussola N°12. Usa una chiave dinamometrica. Serralo fino alla coppia di torsione di 25 Nm.



- 29** Collegare la presa del sensore di usura delle pastiglie dei freni.



- 30** Tratta la superficie nella quale il disco freno fa contatto con il cerchione della ruota. Usa il grasso al rame.



- 31** Pulisci la superficie del disco freno. Usa un pulitore freni.



AUTODOC raccomanda:

- Dopo aver applicato lo spray, attendi qualche minuto.

32

Installare la ruota.



Sostituzione: dischi freni - MERCEDES-BENZ Classe C T-modell (S202). Il consiglio di AUTODOC:

- Per evitare incidenti, tieni la ruota sollevata quando avviti i bulloni di serraggio.

33

Avvita i bulloni delle ruote. Usa la chiave a bussola per dadi cerchio ruota n.17.



34

Rimettere il veicolo per terra e, lavorando in ordine incrociato, serrare i bulloni di fissaggio delle ruote. Usa la chiave a bussola per dadi cerchio ruota n.17. Usa una chiave dinamometrica. Serralo fino allo coppia di torsione di 110 Nm.



35

Rimuovi i cric e i cunei.



AUTODOC raccomanda:

- **Importante!** Sostituzione: dischi freni - MERCEDES-BENZ Classe C T-modell (S202). Controllare il livello del liquido dei freni nel serbatoio e rabboccare se necessario.

36

Stringi il tappo del serbatoio del fluido dei freni. Chiudere il cofano.

Sostituzione: dischi freni - MERCEDES-BENZ Classe C T-modell (S202). Gli esperti di AUTODOC raccomandano:

- Senza avviare il motore, premere il pedale del freno più volte finché non viene percepita una resistenza significativa.

BEN FATTO! 

VISUALIZZARE ALTRI TUTORIAL

AUTODOC – PEZZI DI RICAMBIO DI QUALITÀ E A BUON MERCATO ONLINE

L'APP DI AUTODOC: ACCHIAPPA DELLE SUPER OFFERTE E ACQUISTA RISPARMIANDO



+ AUTODOC

GET IT ON **Google Play**

Download on the **App Store**

Download

UN'AMPIA SCELTA DI PEZZI DI RICAMBIO PER LA SUA AUTO

DISCHI FRENO: UNA VASTA SELEZIONE

DISCLAIMER:

Il documento contiene solo raccomandazioni generali che possono esserti utili quando eseguite lavori di riparazione o sostituzione. AUTODOC non è responsabile per eventuali perdite, lesioni, danni di proprietà durante il processo di riparazione o di sostituzione a causa di uso scorretto o di errata interpretazione delle informazioni fornite.

AUTODOC non è responsabile di eventuali errori o incertezze presenti in queste istruzioni. Le informazioni fornite sono puramente a scopo informativo e non possono sostituire la consulenza di specialisti.

AUTODOC non è responsabile dell'uso scorretto o pericoloso di attrezzature, utensili e ricambi auto. AUTODOC raccomanda vivamente di fare attenzione e rispettare le regole di sicurezza durante lo svolgimento di lavori di riparazione o sostituzione. Nota Bene: l'uso di ricambi di bassa qualità non garantisce il livello di sicurezza stradale appropriato.

© Copyright 2022. Tutti i contenuti del sito internet, sono tutelati dal diritto d'autore in particolare i testi, le immagini e le fotografie. Tutti i diritti concernenti la copia, trasmissione a terzi, modifiche e traduzioni sono riservati ad AUTODOC GmbH.