



Come cambiare sensore
usura pastiglie freni della
parte anteriore su
**MERCEDES-BENZ Classe
C Coupe (C204)** - Guida
alla sostituzione

VIDEO TUTORIAL SIMILE



Questo video mostra la procedura di sostituzione di una parte simile su un altro veicolo

Importante!

Questa procedura di sostituzione può essere usata per:

MERCEDES-BENZ Classe C Coupe (C204) C 63 AMG (204.377), MERCEDES-BENZ Classe C Coupe (C204) C 220 CDI (204.302), MERCEDES-BENZ Classe C Coupe (C204) C 250 CDI (204.303), MERCEDES-BENZ Classe C Coupe (C204) C 180 (204.349), MERCEDES-BENZ Classe C Coupe (C204) C 250 (204.347), MERCEDES-BENZ Classe C Coupe (C204) C 350 (204.357), MERCEDES-BENZ Classe C Coupe (C204) C 200 CGI (204.348), MERCEDES-BENZ Classe C Coupe (C204) C 180 (204.331), MERCEDES-BENZ Classe C Coupe (C204) C 350 4-matic

I vari passaggi possono variare leggermente a seconda della struttura dell'auto.

Questo tutorial è stato creato sulla base della procedura di sostituzione di una parte auto simile su: MERCEDES-BENZ Classe C Sedan (W204) C 220 CDI (204.008)

**SOSTITUZIONE: SENSORE USURA PASTIGLIE FRENI -
MERCEDES-BENZ CLASSE C COUPE (C204). ATTREZZI
CHE POTREBBERO ESSERE NECESSARI:**



- Spazzola metallica
- Spazzola pulente in nylon
- WD-40 spray lubrificante
- Spray per dispositivi elettronici
- Pulitore freni
- Pasta antifischio per freni
- Grasso ceramico
- Chiave dinamometrica
- Chiave combinate N°17
- Bussola nr. 13
- Chiavi a bussola per dadi cerchio ruote N°17
- Chiave a cricchetto
- Pinze a naso lungo
- Arretratore per pistoncini freni a disco
- Piede di porco
- Cunei ruote

Acquistare utensili

Sostituzione: sensore usura pastiglie freni - MERCEDES-BENZ Classe C Coupe (C204). Il consiglio di AUTODOC:

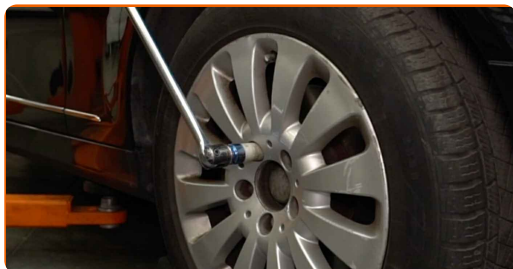
- La procedura di sostituzione è identica per entrambi i sensori di usura delle pastiglie dei freni sullo stesso asse.
- I sensori di usura devono essere sostituiti insieme alle pastiglie dei freni.
- Si prega di notare: tutti i lavori sulla vettura - MERCEDES-BENZ Classe C Coupe (C204) - dovrebbero essere effettuati a motore spento.

EFFETTUA LA SOSTITUZIONE NEL SEGUENTE ORDINE:

1 Aprire il cofano vano motore. Svita il tappo del serbatoio del liquido dei freni.

2 Serra le ruote con i cunei.

3 Allentare i bulloni di fissaggio della ruota. Usa la chiave a bussola per dadi cerchio ruota n.17.



4 Sollevare l'auto.

Sostituzione: sensore usura pastiglie freni - MERCEDES-BENZ Classe C Coupe (C204). AUTODOC raccomanda:

- Qualora si utilizzi un cric, occorre assicurarsi che poggi su una superficie piana e senza alcuna irregolarità.
- Assicurarsi inoltre di fissare l'auto con dei cavalletti a martinetto.

5

Svita i bulloni delle ruote.



AUTODOC raccomanda:

- Attenzione! Per evitare lesioni, tenere la ruota mentre si svitano i bulloni di fissaggio. MERCEDES-BENZ Classe C Coupe (C204)

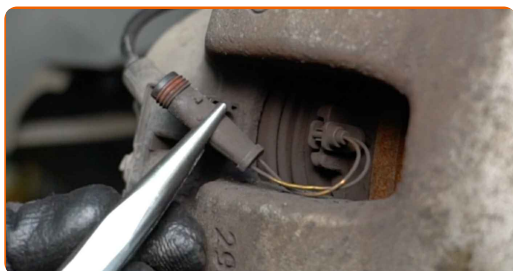
6

Smonta le ruote.



7

Staccare il connettore del sensore di usura delle pastiglie dei freni. Utilizzare pinze a naso lungo.



8

Separa le pastiglie dei freni. Usa un piede di porco.

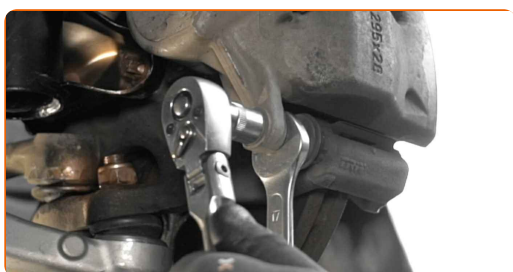


9

Pulisci gli elementi di fissaggio della pinza freno. Usa una spazzola metallica. Usa lo spray WD-40.

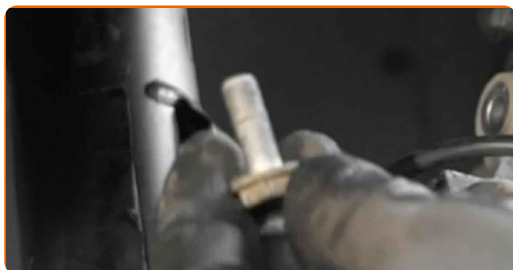
10

Svitare gli elementi di fissaggio della pinza del freno. Utilizza una chiave combinata N°17. Utilizza una chiave a bussola N°13. Usa una chiave a cricchetto.



11

Rimuovi i bulloni di fissaggio.



12

Rimuovere la pinza del freno.



Sostituzione: sensore usura pastiglie freni - MERCEDES-BENZ Classe C Coupe (C204). Consiglio:

- Usare un filo per legare la pinza alla sospensione o carrozzeria senza scollegarla dal tubo flessibile del freno, al fine di evitare la depressurizzazione del sistema.
- Assicurarsi che la pinza non sia appesa al tubo flessibile del freno.
- Evita di premere il pedale del freno dopo la rimozione della pinza del freno. In caso contrario, lo stantuffo potrebbe cadere dal cilindro del freno, provocando la fuoriuscita del liquido freni e la depressurizzazione del sistema.

13

Rimuovere le pastiglie del freno.



14

Pulire il sostegno pinza freno da sporco e polvere. Usa una spazzola metallica. Usa un pulitore freni.



AUTODOC raccomanda:

- Dopo aver applicato lo spray, attendi qualche minuto.
- Controlla il supporto della pinza freno, il perno guida della pinza freno e i parapolveri. Puliscili. Sostituiscili, se necessario.

15

Tratta con del prodotto il pistone della pinza freno. Usare una spazzola pulente in nylon. Usa un pulitore freni.



AUTODOC raccomanda:

- Sostituzione: sensore usura pastiglie freni - MERCEDES-BENZ Classe C Coupe (C204). Dopo aver applicato lo spray, attendere qualche minuto.

16 Premere il pistone della pinza freno. Usa un arretratore per pistoncini freni a disco.



17 Attaccare il nuovo sensore di usura alla nuova pastiglia.



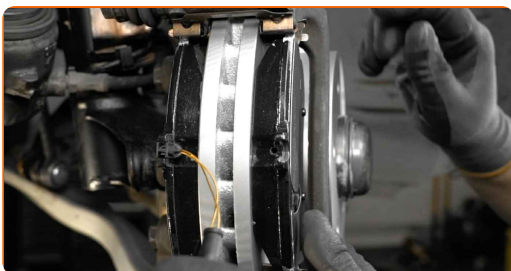
18 Tratta con del prodotto la porzione di superficie in cui le pastiglie dei freni entrano in contatto con la pinza del freno. Usa una pasta antifischio.



AUTODOC raccomanda:

- Prima di installare le pastiglie, assicurarsi che la superficie del disco sia pulita.

19 Installare le pastiglie del freno.



20 Montare la pinza del freno e fissarla.



21 Monta i bulloni di fissaggio.



22 Serra gli elementi di fissaggio della pinza del freno. Utilizza una chiave combinata N°17. Utilizza una chiave a bussola N°13. Usa una chiave dinamometrica. Serralo fino alla coppia di torsione di 34 Nm.



23 Trattare la spina del sensore di usura delle pastiglie dei freni. Usa il grasso al silicone.

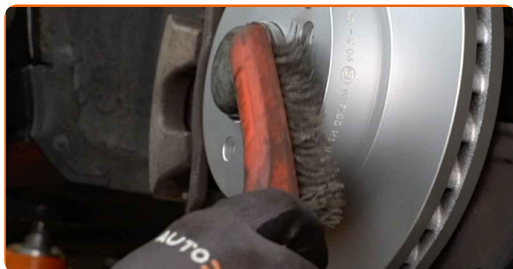


24 Collegare il connettore del sensore di usura delle pastiglie dei freni.



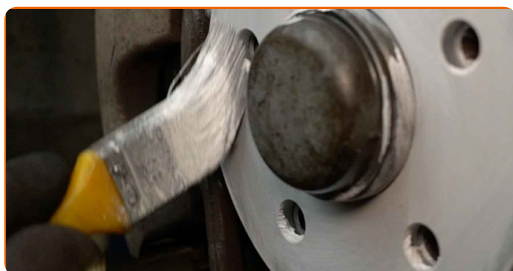
25

Pulisci la sede di montaggio dei cerchioni della ruota. Usa una spazzola metallica.



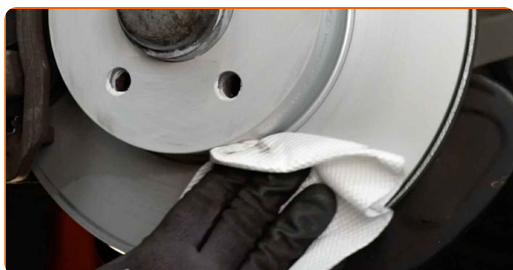
26

Tratta la superficie nella quale il disco freno fa contatto con il cerchione della ruota. Utilizzare grasso ceramico.



27

Pulisci la superficie del disco freno. Usa un pulitore freni.



AUTODOC raccomanda:

- Dopo aver applicato lo spray, attendi qualche minuto.

28

Installare la ruota.



AUTODOC raccomanda:

- **Importante!** Tenere la ruota mentre si avvitano i bulloni di fissaggio. MERCEDES-BENZ Classe C Coupe (C204)

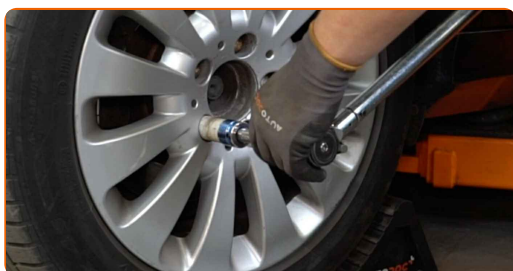
29

Avvita i bulloni delle ruote. Usa la chiave a bussola per dadi cerchio ruota n.17.



30

Rimettere il veicolo per terra e, lavorando in ordine incrociato, serrare i bulloni di fissaggio delle ruote. Usa la chiave a bussola per dadi cerchio ruota n.17. Usa una chiave dinamometrica. Serralo fino allo coppia di torsione di 130 Nm.



31

Rimuovi i cric e i cunei.



Sostituzione: sensore usura pastiglie freni - MERCEDES-BENZ Classe C Coupe (C204). Gli esperti di AUTODOC raccomandano:

- Senza avviare il motore, premere il pedale del freno più volte finché non viene percepita una resistenza significativa.
- Controllare il livello di liquido freni nel serbatoio di espansione e ripristinarne il livello adeguato, se necessario.

32

Stringi il tappo del serbatoio del fluido dei freni. Chiudere il cofano.

BEN FATTO! 

[VISUALIZZARE ALTRI TUTORIAL](#)

AUTODOC – PEZZI DI RICAMBIO DI QUALITÀ E A BUON MERCATO ONLINE

L'APP DI AUTODOC: ACCHIAPPA DELLE SUPER OFFERTE E ACQUISTA RISPARMIANDO



+ AUTODOC

GET IT ON
Google Play

Download on the
App Store

Download

UN'AMPIA SCELTA DI PEZZI DI RICAMBIO PER LA SUA AUTO

SENSORE USURA PASTIGLIE FRENI: UNA VASTA SELEZIONE

DISCLAIMER:

Il documento contiene solo raccomandazioni generali che possono esserti utili quando eseguite lavori di riparazione o sostituzione. AUTODOC non è responsabile per eventuali perdite, lesioni, danni di proprietà durante il processo di riparazione o di sostituzione a causa di uso scorretto o di errata interpretazione delle informazioni fornite.

AUTODOC non è responsabile di eventuali errori o incertezze presenti in queste istruzioni. Le informazioni fornite sono puramente a scopo informativo e non possono sostituire la consulenza di specialisti.

AUTODOC non è responsabile dell'uso scorretto o pericoloso di attrezzature, utensili e ricambi auto. AUTODOC raccomanda vivamente di fare attenzione e rispettare le regole di sicurezza durante lo svolgimento di lavori di riparazione o sostituzione. Nota Bene: l'uso di ricambi di bassa qualità non garantisce il livello di sicurezza stradale appropriato.

© Copyright 2022. Tutti i contenuti del sito internet, sono tutelati dal diritto d'autore in particolare i testi, le immagini e le fotografie. Tutti i diritti concernenti la copia, trasmissione a terzi, modifiche e traduzioni sono riservati ad AUTODOC GmbH.