



Come cambiare
alzacristalli della parte
anteriore su **MERCEDES-
BENZ 190 (W201)** - Guida
alla sostituzione

VIDEO TUTORIAL SIMILE



Questo video mostra la procedura di sostituzione di una parte simile su un altro veicolo

Importante!

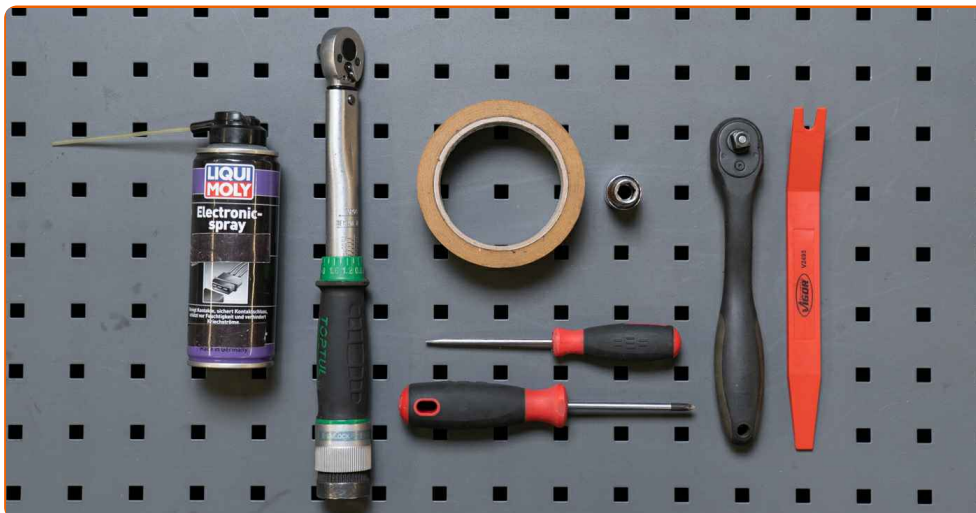
Questa procedura di sostituzione può essere usata per:

MERCEDES-BENZ 190 (W201) E 1.8 (201.018), MERCEDES-BENZ 190 (W201) 2.0 (201.022), MERCEDES-BENZ 190 (W201) E 2.0 (201.024), MERCEDES-BENZ 190 (W201) 2.0 (201.023), MERCEDES-BENZ 190 (W201) E 2.0, MERCEDES-BENZ 190 (W201) E 2.3-16, MERCEDES-BENZ 190 (W201) E 2.3-16 (201.034), MERCEDES-BENZ 190 (W201) E 2.3, MERCEDES-BENZ 190 (W201) E 2.3 (201.028), MERCEDES-BENZ 190 (W201) E 2.5-16, MERCEDES-BENZ 190 (W201) E 2.6, MERCEDES-BENZ 190 (W201) D 2.0 (201.122), MERCEDES-BENZ 190 (W201) D 2.5 (201.126), MERCEDES-BENZ 190 (W201) Turbo-D 2.5 (201.128), MERCEDES-BENZ 190 (W201) E 2.6 (201.029), (+ 3)

I vari passaggi possono variare leggermente a seconda della struttura dell'auto.

Questo tutorial è stato creato sulla base della procedura di sostituzione di una parte auto simile su: MERCEDES-BENZ Classe E Sedan (W124) E 250 D (124.126, 124.129)

SOSTITUZIONE: ALZACRISTALLI - MERCEDES-BENZ 190 (W201). ELENCO DEGLI ATTREZZI NECESSARI:



- Grasso al silicone, pasta dielettrica
- Nastro adesivo di carta per mascheratura
- Chiave dinamometrica
- Bussola nr. 10
- Chiave a cricchetto
- Giravite piatto
- Giravite phillips
- Kit di strumenti di rimozione finiture auto

Acquistare utensili

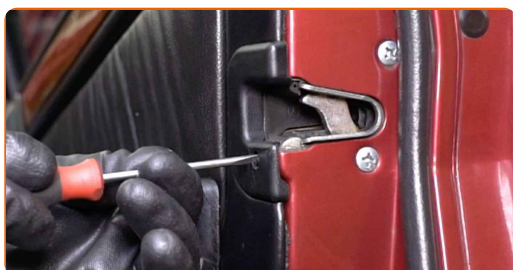
Sostituzione: alzacristalli - MERCEDES-BENZ 190 (W201). AUTODOC raccomanda:

- Tutti i tipi di lavori dovrebbero essere eseguiti a motore spento.

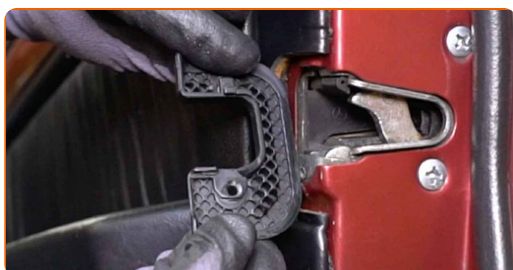
SOSTITUZIONE: ALZACRISTALLI - MERCEDES-BENZ 190 (W201). UTILIZZARE LA SEGUENTE PROCEDURA:

1 Aprire la portiera dell'auto.

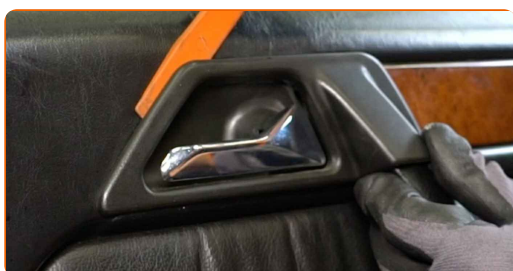
2 Svitare l'elemento di fissaggio del coperchio della serratura della portiera. Usa un giravite piatto.



3 Rimuovere il coperchio della serratura della portiera.



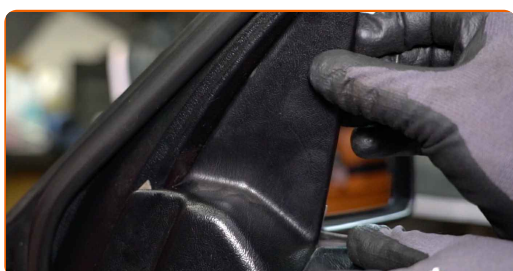
4 Staccare il pannello di finitura della maniglia della portiera. Usa un attrezzo di plastica per la rimozione finiture auto.



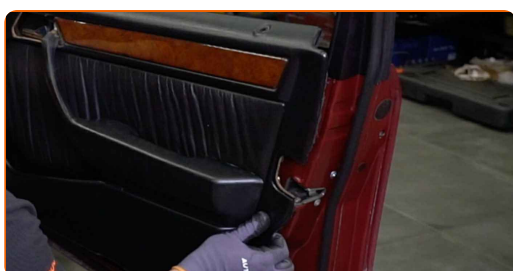
- 5** Svitare l'elemento di fissaggio del pannello interno della portiera. Utilizza una chiave a bussola N°10. Usa una chiave a cricchetto.



- 6** Rimuovere il rivestimento che copre gli elementi di fissaggio dello specchietto retrovisore laterale.

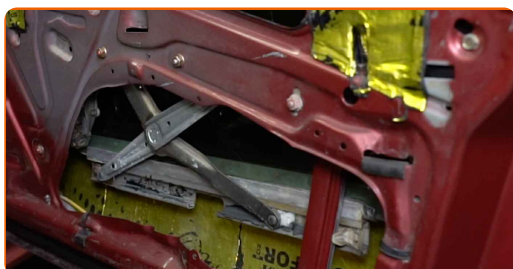


- 7** Staccare il pannello interno della portiera.



- 8** Innesca l'accensione.

- 9** Abbassare il vetro del finestrino.



- 10** Spegni il sistema di accensione.

11

Svitare l'elemento di fissaggio del vetro. Utilizza una chiave a bussola N°10. Usa una chiave a cricchetto.



12

Sollevare leggermente il vetro e liberarlo dall'alzacristalli.



Sostituzione: alzacristalli - MERCEDES-BENZ 190 (W201). Consiglio:

- Durante la rimozione del vetro, si raccomanda di tenerlo ben fermo per evitare lesioni.

13

Sollevare completamente il vetro e fissarlo. Utilizzare il nastro adesivo di carta per mascheratura.

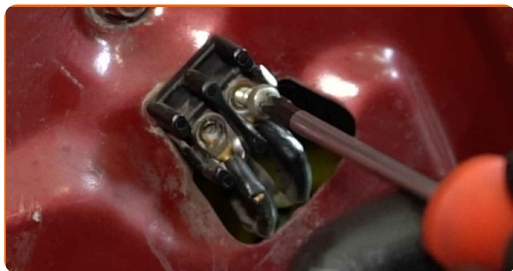


AUTODOC raccomanda:

- Per evitare lesioni, tenere il vetro quando lo si alza.

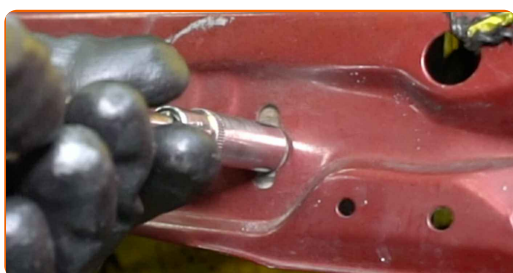
14

Svitare i terminali del meccanismo alzacristalli. Usa un cacciavite Phillips.



15

Svitare gli elementi di fissaggio del gruppo regolatore dell'alzacristalli. Utilizza una chiave a bussola N°10. Usa una chiave a cricchetto.



16

Rimuovi i bulloni di fissaggio.

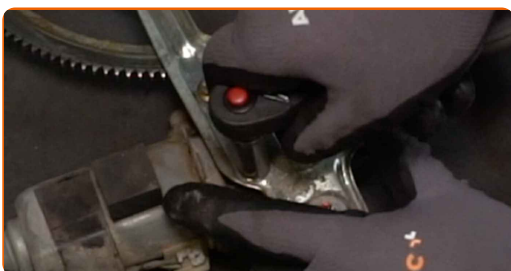


17

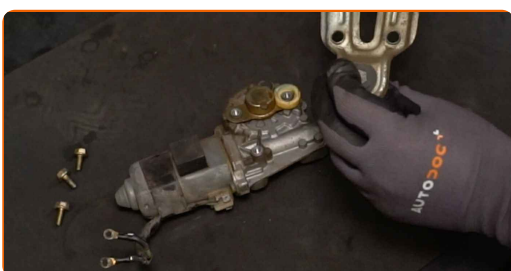
Togliere il meccanismo regolatore del finestrino.



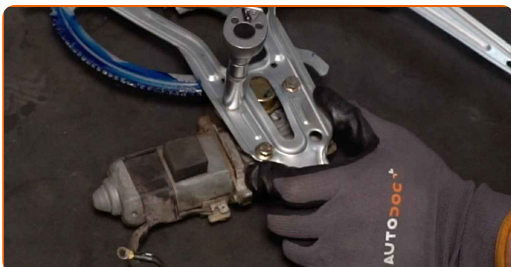
- 18** Svitare gli elementi di fissaggio del motore degli alzacristalli elettrici. Utilizza una chiave a bussola N°10. Usa una chiave a cricchetto.



- 19** Rimuovere il motore degli alzacristalli elettrici.



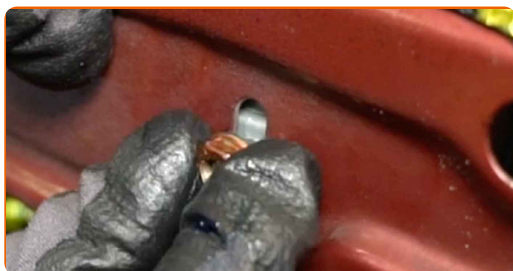
- 20** Installare ed avvitare gli elementi di fissaggio del motore sul nuovo meccanismo di regolazione del finestrino. Utilizza una chiave a bussola N°10. Usa una chiave dinamometrica. Serralo fino allo coppia di torsione di 8 Nm.



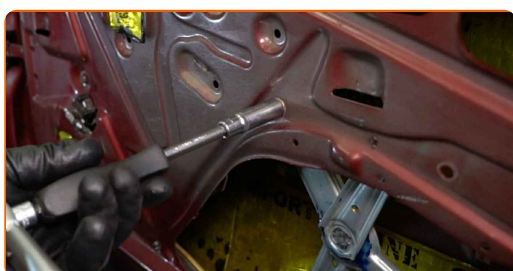
- 21** Installare il nuovo meccanismo regolatore del finestrino.



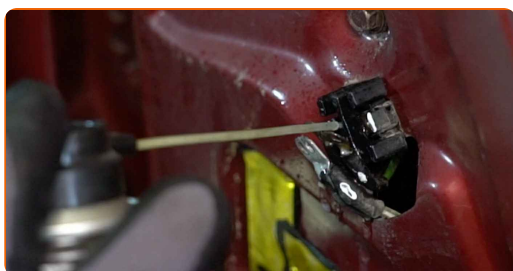
22 Monta i bulloni di fissaggio.



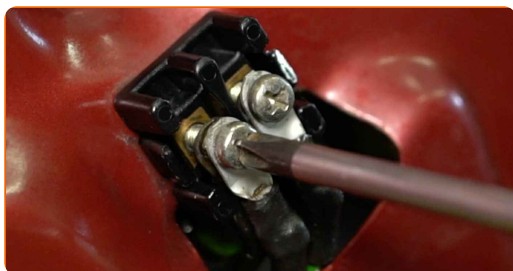
23 Stringere gli elementi di fissaggio del gruppo regolatore dell'alzacristalli. Utilizza una chiave a bussola N°10. Usa una chiave dinamometrica. Serralo fino allo coppia di torsione di 8 Nm.



24 Applicare un prodotto trattante ai terminali del meccanismo alzacristalli. Usa il grasso al silicone.



25 Avvitare i terminali del meccanismo alzacristalli. Usa un cacciavite Phillips.



26

Rimuovi il nastro adesivo di carta per mascheratura.



27

Abbassare il vetro del finestrino e installarlo nella sua sede di montaggio nel meccanismo alzacrystalli.

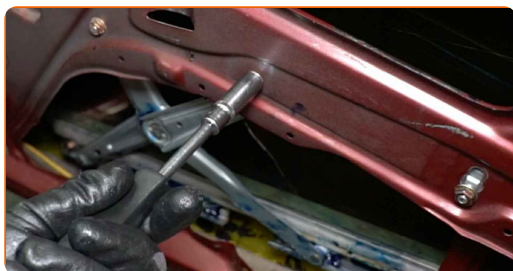


Sostituzione: alzacrystalli - MERCEDES-BENZ 190 (W201). Gli esperti di AUTODOC raccomandano:

- Per evitare lesioni, tenere il vetro quando lo si abbassa.

28

Stringere l'elemento di fissaggio del vetro. Utilizza una chiave a bussola N°10. Usa una chiave dinamometrica. Serralo fino allo coppia di torsione di 6 Nm.



Sostituzione: alzacristalli - MERCEDES-BENZ 190 (W201). I professionisti raccomandano:

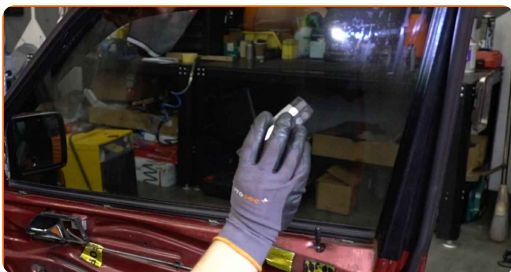
- Non serrare eccessivamente l'elemento di fissaggio del vetro per evitarne il danneggiamento.

29

Innesca l'accensione.

30

Controllare che il regolatore del finestrino funzioni correttamente.



31

Spegni il sistema di accensione.

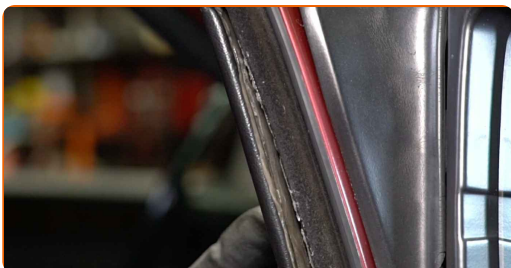
32

Rimontare il pannello interno della portiera.

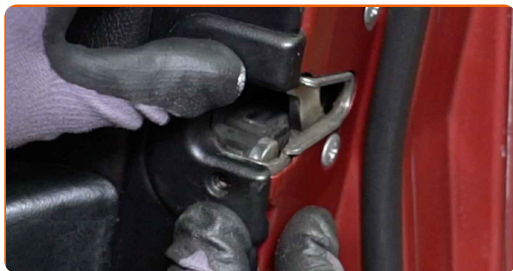


33

Installare il rivestimento dello specchietto retrovisore laterale.



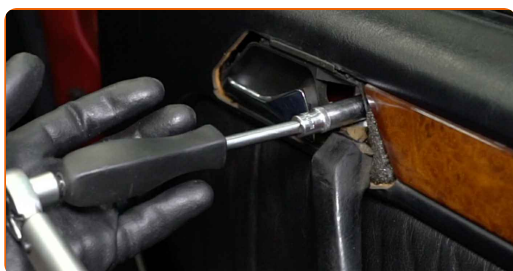
34 Reinstallare il coperchio della serratura della portiera.



35 Avvitare l'elemento di fissaggio del coperchio della serratura della portiera. Usa un giravite piatto.



36 Serrare l'elemento di fissaggio del pannello della portiera. Utilizza una chiave a bussola N°10. Usa una chiave dinamometrica. Serralo fino allo coppia di torsione di 8 Nm.

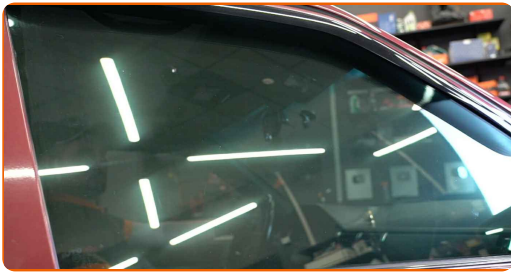


37 Fissare il pannello di finitura della maniglia della portiera.



38

Chiudere la portiera.



BEN FATTO! 

[VISUALIZZARE ALTRI TUTORIAL](#)

AUTODOC – PEZZI DI RICAMBIO DI QUALITÀ E A BUON MERCATO ONLINE

L'APP DI AUTODOC: ACCHIAPPA DELLE SUPER OFFERTE E ACQUISTA RISPARMIANDO



+ AUTODOC

GET IT ON  **Google Play**

 **Download on the App Store**

Download

UN'AMPIA SCELTA DI PEZZI DI RICAMBIO PER LA SUA AUTO

ALZACRISTALLI: UNA VASTA SELEZIONE

DISCLAIMER:

Il documento contiene solo raccomandazioni generali che possono esserti utili quando eseguite lavori di riparazione o sostituzione. AUTODOC non è responsabile per eventuali perdite, lesioni, danni di proprietà durante il processo di riparazione o di sostituzione a causa di uso scorretto o di errata interpretazione delle informazioni fornite.

AUTODOC non è responsabile di eventuali errori o incertezze presenti in queste istruzioni. Le informazioni fornite sono puramente a scopo informativo e non possono sostituire la consulenza di specialisti.

AUTODOC non è responsabile dell'uso scorretto o pericoloso di attrezzature, utensili e ricambi auto. AUTODOC raccomanda vivamente di fare attenzione e rispettare le regole di sicurezza durante lo svolgimento di lavori di riparazione o sostituzione. Nota Bene: l'uso di ricambi di bassa qualità non garantisce il livello di sicurezza stradale appropriato.

© Copyright 2023. Tutti i contenuti del sito internet, sono tutelati dal diritto d'autore in particolare i testi, le immagini e le fotografie. Tutti i diritti concernenti la copia, trasmissione a terzi, modifiche e traduzioni sono riservati ad AUTODOC SE.