



Come cambiare olio
motore e filtro su **VW**
Lupo 6X1 benzina -
Guida alla sostituzione

VIDEO TUTORIAL

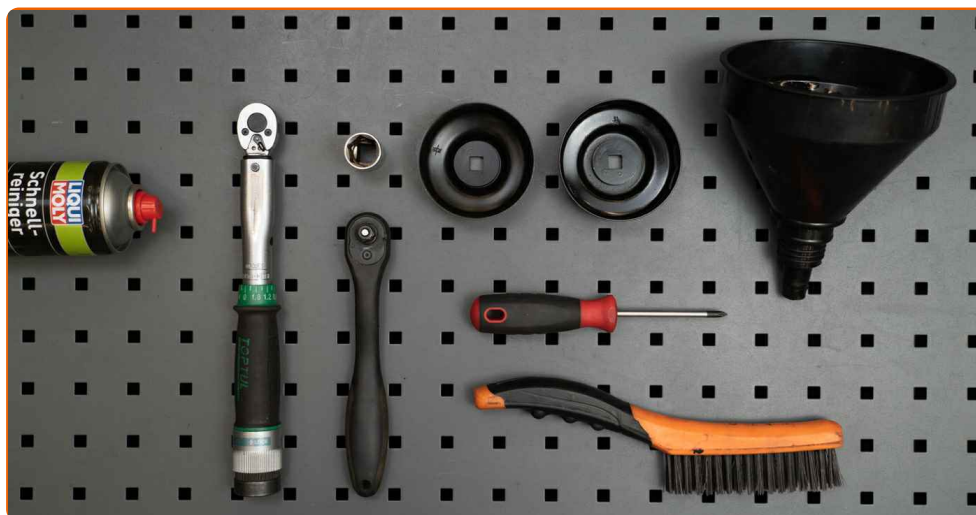


Importante!

Questa procedura di sostituzione può essere usata per
VW Lupo / Lupo 3L (6X1, 6E1) 1.0

I vari passaggi possono variare leggermente a seconda della struttura dell'auto.

**SOSTITUZIONE: OLIO MOTORE E FILTRO - VW LUPO
6X1. ELENCO DEGLI ATTREZZI NECESSARI:**



- Spazzola metallica
- Detergente spray multiuso
- Chiave dinamometrica
- Bussola nr. 19
- Cap del filtro dell'olio nr. 74-15F
- Cap del filtro dell'olio nr. 76-12F
- Chiave a cricchetto
- Imbuto
- Coppa drenaggio olio
- Copertura parafango

ACQUISTARE UTENSILI

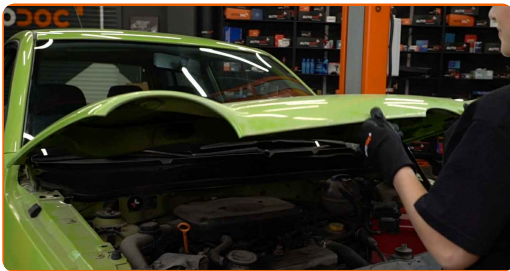
Sostituzione: olio motore e filtro - VW Lupo 6X1. Il consiglio di AUTODOC:

- Sostituisci il filtro dell'olio ogniqualvolta cambi l'olio del motore.
- Indossare guanti per evitare il contatto con il liquido caldo.
- Si prega di notare: tutti i lavori sulla vettura - VW Lupo 6X1 - dovrebbero essere effettuati a motore spento.

EFFETTUA LA SOSTITUZIONE NEL SEGUENTE ORDINE:

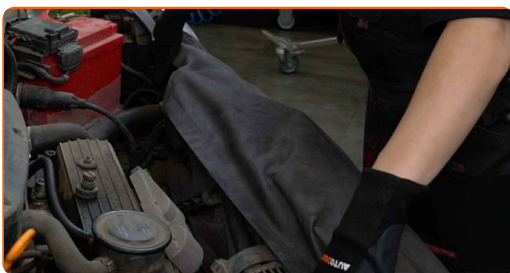
1

Aprire il cofano.



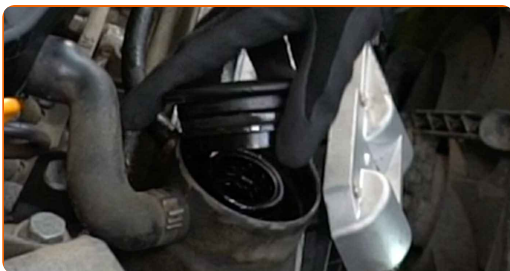
2

Usa una copertura di protezione del parafrangente per evitare il danneggiamento della verniciatura e dei componenti in plastica dell'auto.



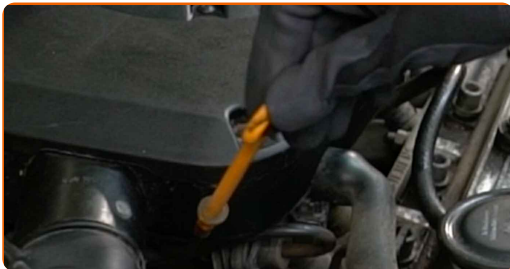
3

Svita il tappo del serbatoio dell'olio.



4

Estrarre l'asta di livello dell'olio.



5

Solleva l'automobile utilizzando un martinetto e posizionala su una fossa di ispezione e manutenzione.



Sostituzione: olio motore e filtro - VW Lupo 6X1. Il consiglio degli esperti di AUTODOC:

- Il veicolo deve essere posizionato orizzontalmente. Se la sua posizione è inclinata, il tappo di scarico deve trovarsi nel punto più basso.

6

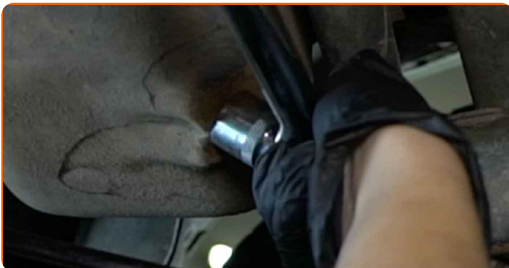
Poni un contenitore per gli oli esausti di una capacità di almeno 5 litri al di sotto del foro di drenaggio.



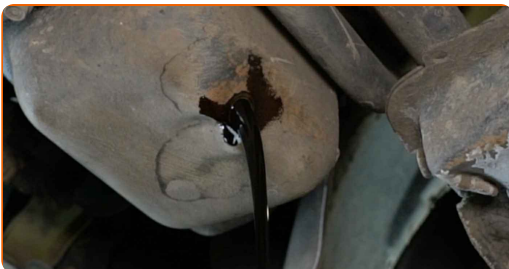
- 7 Pulisci la zona del foro di drenaggio della coppa dell'olio. Usa una spazzola metallica. Usa un detergente spray multiuso.



- 8 Svitare il tappo di scarico. Utilizza una chiave a bussola N°19. Usa una chiave a cricchetto.



- 9 Far scorrere l'olio usato.

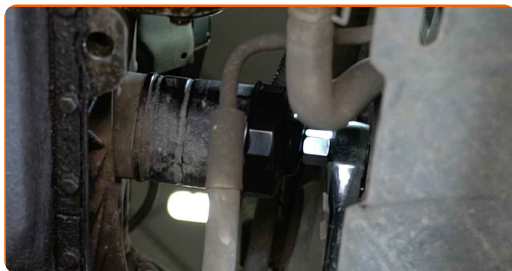


Sostituzione: olio motore e filtro - VW Lupo 6X1. Gli esperti di AUTODOC raccomandano:

- Attenzione! L'olio potrebbe essere caldo.
- Attendi finchè l'olio è stato completamente drenato dal foro di drenaggio.

10

Svita il filtro dell'olio. Usa la bussola 76-12F. Usa una chiave a cricchetto.



11

Pulisci la sede del del filtro dell'olio. Usa un detergente spray multiuso.



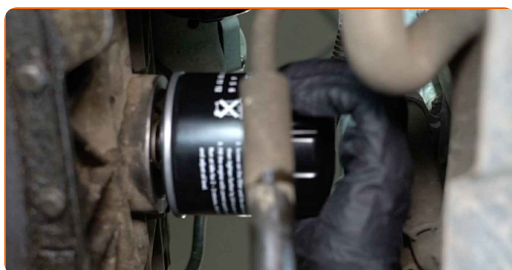
12

Lubrifica la guarnizione di gomma del filtro nuovo con una piccola quantità di olio fresco.



13

Installare un nuovo filtro dell'olio.



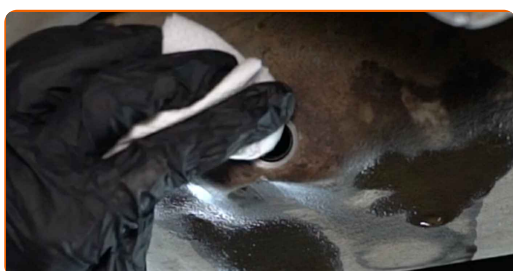
Fai attenzione!

- Assicurati di installare il filtro correttamente. Non confondere i lati del pezzo.

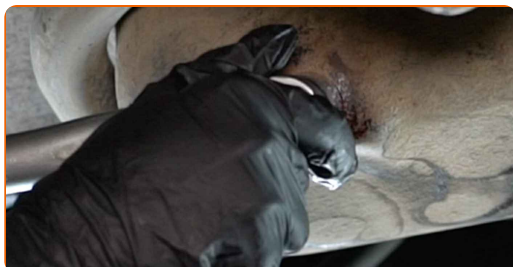
- 14** Stringere il filtro dell'olio. Prestare attenzione a rispettare la coppia di serraggio prescritta. Usa la bussola 74-15F. Usa una chiave dinamometrica. Serralo fino alla coppia di torsione di 20 Nm.



- 15** Pulisci la zona del foro di drenaggio della coppa dell'olio. Usa un detergente spray multiuso.



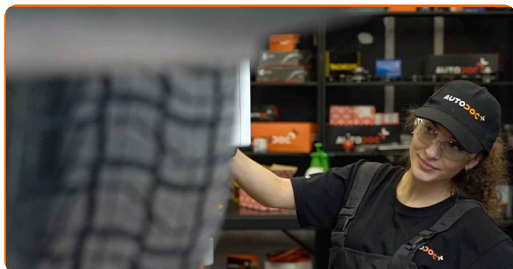
- 16** Avvita il nuovo tappo di drenaggio e stringerlo. Utilizza una chiave a bussola N°19. Usa una chiave dinamometrica. Serralo fino alla coppia di torsione di 28 Nm.



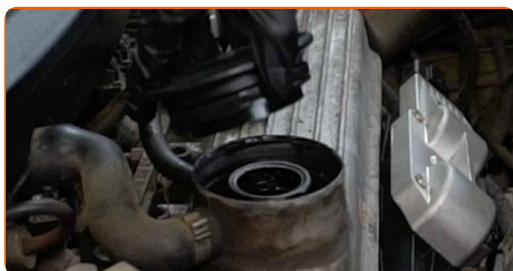
- 17** Pulisci la zona del foro di drenaggio della coppa dell'olio. Usa un detergente spray multiuso.



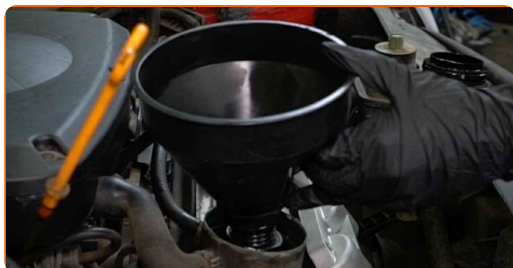
18 Abbassare l'automobile.



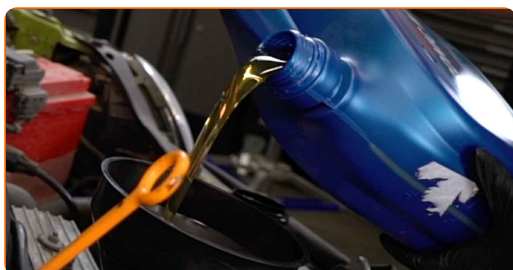
19 Rimuovere il tappo bocchettone di riempimento olio.



20 Introduci l'imbuto.



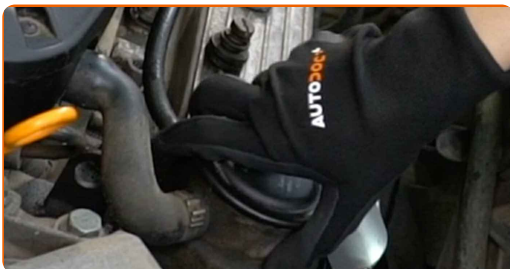
21 Versa l'olio nel motore attraverso serbatoio. Quantità di olio richiesta: 4.4 l.



AUTODOC raccomanda:

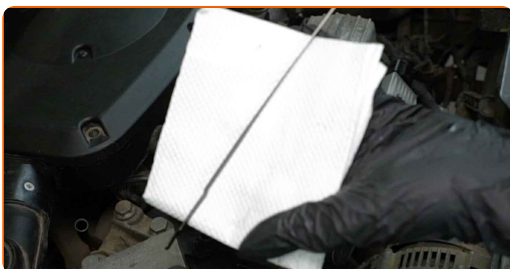
- Utilizzare l'olio raccomandato dal costruttore.

22 Installare il tappo bocchettone di riempimento olio.



23 Stringi il tappo del serbatoio dell'olio.

24 Controlla il livello dell'olio usando l'astina di livello.



25 Aggiungi dell'olio se necessario.

Fai attenzione!

- Il livello dell'olio dovrebbe essere tra i valori minimi e massimi.

26 Far funzionare il motore per qualche minuto.



27 Dopo che la spia di segnalazione luminosa della pressione dell'olio sarà spenta, spegni il motore.

28

Controllare il livello dell'olio 5 minuti dopo l'arresto del motore, utilizzando un'asta, e aggiungere olio, se necessario.



Fai attenzione!

- Il livello dell'olio dovrebbe essere tra i valori minimi e massimi.
- Assicurarsi che il tappo del serbatoio dell'olio sia avvitato bene.
- Controlla l'aderenza del tappo filettato del foro di drenaggio e la guarnizione del filtro dell'olio. Se necessario, riavvitarli accuratamente.

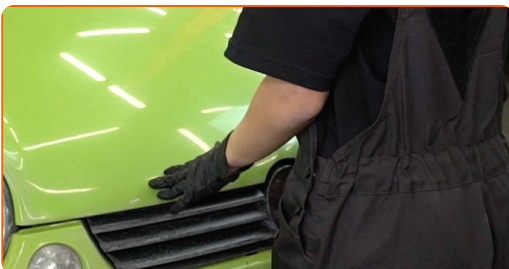
29

Rimuovi la copertura di protezione del parafrangente.



30

Chiudere il cofano.



Sostituzione: olio motore e filtro - VW Lupo 6X1. I professionisti raccomandano:

- Fai attenzione alla spia di segnalazione luminosa della pressione dell'olio nel sistema di lubrificazione, forse resterà accesa più a lungo del solito. Dopo qualche secondo, l'olio riempirà tutti i canali, e la luce sparirà.
- Al fine di proteggere l'ambiente dall'inquinamento, assicurati di smaltire i filtri utilizzati presso dei punti di raccolta specifici.

BEN FATTO! 

[VISUALIZZARE ALTRI TUTORIAL](#)

AUTODOC – PEZZI DI RICAMBIO DI QUALITÀ E A BUON MERCATO ONLINE

L'APP DI AUTODOC: ACCHIAPPA DELLE SUPER OFFERTE E ACQUISTA RISPARMIANDO



AUTODOC+

GET IT ON
Google Play

Download on the
App Store

Download

UN'AMPIA SCELTA DI PEZZI DI RICAMBIO PER LA SUA AUTO

ACQUISTA PEZZI DI RICAMBIO PER VW

FILTRO OLIO MOTORE: UNA VASTA SELEZIONE

SCELGA AUTORICAMBI PER VW LUPO 6X1

FILTRO OLIO MOTORE PER VW: ACQUISTI ADESSO

**FILTRO OLIO MOTORE PER VW LUPO 6X1: LE MIGLIORI
PROMOZIONI E OFFERTE**

ⓘ DISCLAIMER:

Il documento contiene solo raccomandazioni generali che possono esserti utili quando eseguite lavori di riparazione o sostituzione. AUTODOC non è responsabile per eventuali perdite, lesioni, danni di proprietà durante il processo di riparazione o di sostituzione a causa di uso scorretto o di errata interpretazione delle informazioni fornite.

AUTODOC non è responsabile di eventuali errori o incertezze presenti in queste istruzioni. Le informazioni fornite sono puramente a scopo informativo e non possono sostituire la consulenza di specialisti.

AUTODOC non è responsabile dell'uso scorretto o pericoloso di attrezzature, utensili e ricambi auto. AUTODOC raccomanda vivamente di fare attenzione e rispettare le regole di sicurezza durante lo svolgimento di lavori di riparazione o sostituzione. Nota Bene: l'uso di ricambi di bassa qualità non garantisce il livello di sicurezza stradale appropriato.

© Copyright 2022. Tutti i contenuti del sito internet, sono tutelati dal diritto d'autore in particolare i testi, le immagini e le fotografie. Tutti i diritti concernenti la copia, trasmissione a terzi, modifiche e traduzioni sono riservati ad AUTODOC GmbH.