



Come cambiare biellette  
barra stabilizzatrice della  
parte anteriore su

**HONDA STREAM (RN) -**  
Guida alla sostituzione

## VIDEO TUTORIAL SIMILE



Questo video mostra la procedura di sostituzione di una parte simile su un altro veicolo

### **Importante!**

Questa procedura di sostituzione può essere usata per:  
HONDA STREAM (RN) 1.7 16V (RN1), HONDA STREAM (RN) 2.0 16V (RN3)

I vari passaggi possono variare leggermente a seconda della struttura dell'auto.

Questo tutorial è stato creato sulla base della procedura di sostituzione di una parte auto simile su: HONDA CR-V II (RD\_) 2.2 CTDi (RD9)

**SOSTITUZIONE: BIELLETTE BARRA STABILIZZATRICE -  
HONDA STREAM (RN). ATTREZZI CHE POTREBBERO  
ESSERE NECESSARI:**



- Spazzola metallica
- WD-40 spray lubrificante
- Pulitore freni
- Grasso al rame
- Chiave combinate N°14
- Punta HEX n.H6
- Chiavi a bussola per dadi cerchio ruote N°19
- Chiave a cricchetto
- Chiave dinamometrica
- Piede di porco
- Cunei ruote

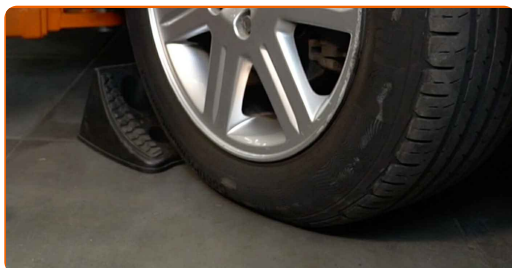
**Acquistare utensili**

**AUTODOC raccomanda:**

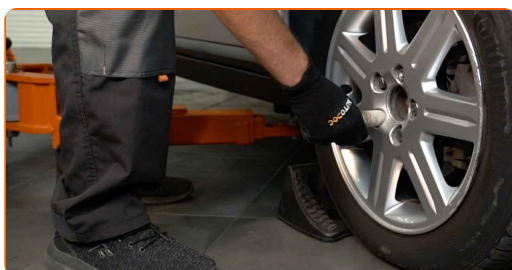
- Sostituisci i tiranti delle barre stabilizzatrici in coppia su un' HONDA STREAM (RN) .
- La procedura di sostituzione è identica per entrambi i tiranti delle barre stabilizzatrici sullo stesso asse.
- Si prega di notare: tutti i lavori sulla vettura - HONDA STREAM (RN) - dovrebbero essere effettuati a motore spento.

**EFFETTUA LA SOSTITUZIONE NEL SEGUENTE ORDINE:**

**1** Serra le ruote con i cunei.



**2** Allentare i bulloni di fissaggio della ruota. Usa la chiave a bussola per dadi cerchio ruota n.19.



**3** Sollevare la parte anteriore del veicolo e fissarlo per mezzo di appoggi.

4

Svita i bulloni delle ruote.



**AUTODOC raccomanda:**

- **Attenzione!** Per evitare lesioni, tenere la ruota mentre si svitano i bulloni di fissaggio. HONDA STREAM (RN)

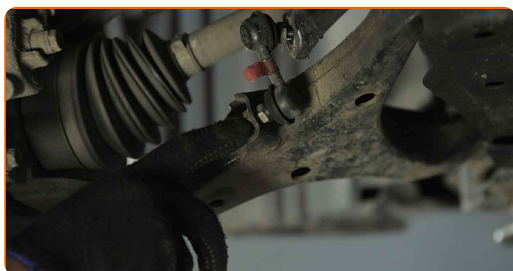
5

Smonta le ruote.



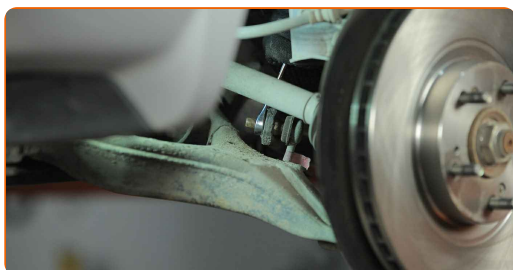
6

Pulisci gli elementi di fissaggio dei tiranti delle barre stabilizzatrici. Usa una spazzola metallica. Usa lo spray WD-40.

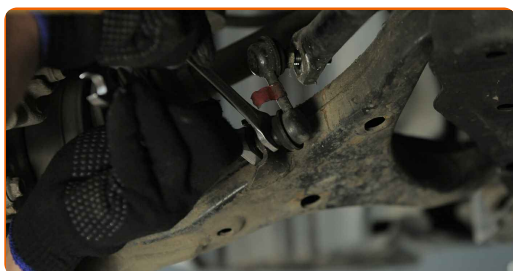


7

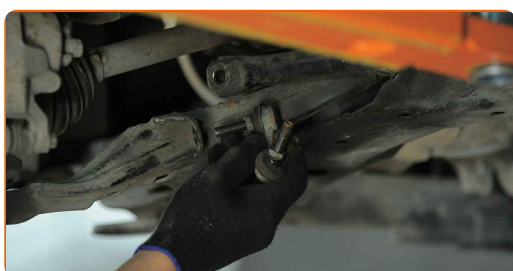
Svita gli elementi di fissaggio che collegano il tirante della barra stabilizzatrice alla barra. Utilizza una chiave combinata N°14 (2 pezzi).



- 8** Svita l'elemento di fissaggio che collega il tirante della barra stabilizzatrice al braccio di controllo. Utilizza una chiave combinata N°14 (2 pezzi).

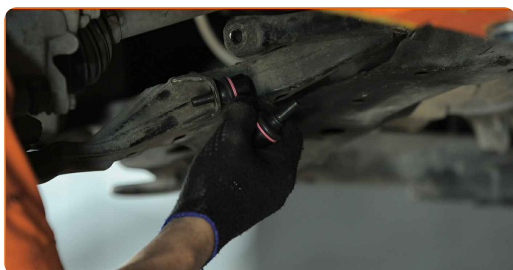


- 9** Rimuovere il puntone stabilizzatore trasversale.

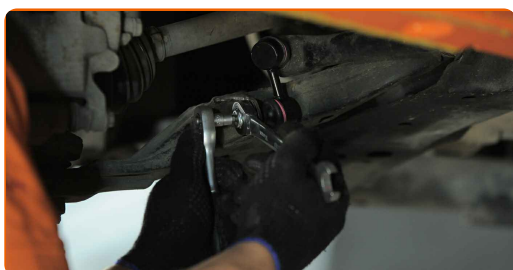


- 10** Pulisci le sedi di montaggio del tirante della barra stabilizzatrice. Usa una spazzola metallica. Usa lo spray WD-40.

- 11** Installa il puntone stabilizzatore trasversale. Usa un piede di porco.



- 12** Installare l'elemento che fissa l'asta allo stabilizzatore e serrarlo. Utilizza una chiave combinata N°14. Usa una chiave HEX N.H6. Usa una chiave dinamometrica. Serralo fino allo coppia di torsione di 39 Nm.



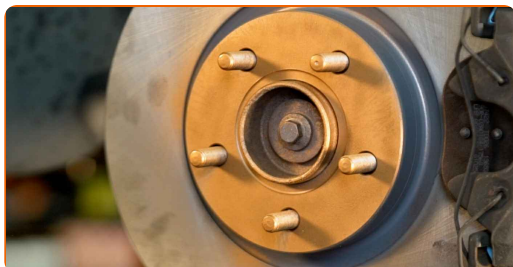
- 13** Serra gli elementi di fissaggio che collegano il tirante della barra stabilizzatrice alla barra. Utilizza una chiave combinata N°14. Usa una chiave HEX N.H6. Usa una chiave dinamometrica. Serralo fino allo coppia di torsione di 38 Nm.



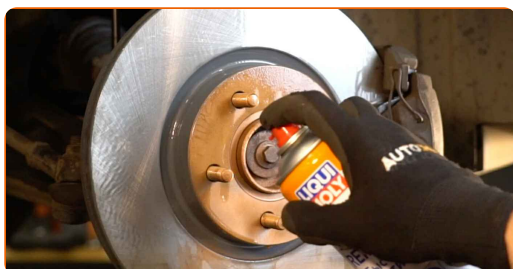
- 14** Tratta con del prodotto l'elemento di fissaggio che collega la testina tirante al fuso a snodo. Usa il grasso al rame.



- 15** Tratta la superficie nella quale il disco freno fa contatto con il cerchione della ruota. Usa il grasso al rame.



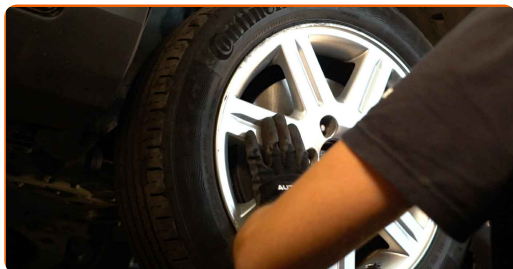
- 16** Pulisci la superficie del disco freno. Usa un pulitore freni.



**AUTODOC raccomanda:**

- Dopo aver applicato lo spray, attendi qualche minuto.

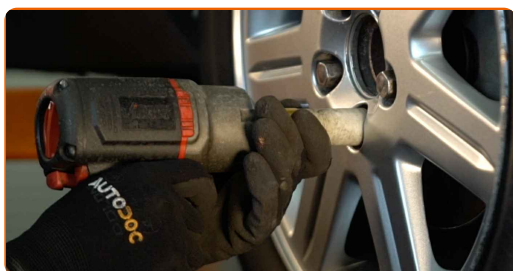
**17** Installare la ruota.



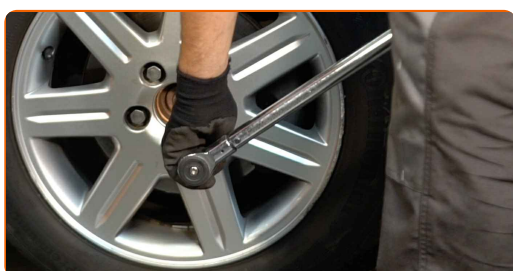
**AUTODOC raccomanda:**

- **Attenzione!** Per evitare lesioni, tenere la ruota mentre si avvitano i bulloni di fissaggio alla vettura. HONDA STREAM (RN)

**18** Avvita i bulloni delle ruote. Usa la chiave a bussola per dadi cerchio ruota n.19.



**19** Rimettere il veicolo per terra e, lavorando in ordine incrociato, serrare i bulloni di fissaggio delle ruote. Usa la chiave a bussola per dadi cerchio ruota n.19. Usa una chiave dinamometrica. Serralo fino allo coppia di torsione di 108 Nm.





20

Rimuovi i cric e i cunei.



**BEN FATTO!** 

[VISUALIZZARE ALTRI TUTORIAL](#)

## AUTODOC – PEZZI DI RICAMBIO DI QUALITÀ E A BUON MERCATO ONLINE

L'APP DI AUTODOC: ACCHIAPPA DELLE SUPER OFFERTE E ACQUISTA RISPARMIANDO



**+ AUTODOC**

GET IT ON  
**Google Play**

Download on the  
**App Store**

**Download**

**UN'AMPIA SCELTA DI PEZZI DI RICAMBIO PER LA SUA AUTO**

**BIELLETTE BARRA STABILIZZATRICE: UNA VASTA SELEZIONE**

### **DISCLAIMER:**

Il documento contiene solo raccomandazioni generali che possono esserti utili quando eseguite lavori di riparazione o sostituzione. AUTODOC non è responsabile per eventuali perdite, lesioni, danni di proprietà durante il processo di riparazione o di sostituzione a causa di uso scorretto o di errata interpretazione delle informazioni fornite.

AUTODOC non è responsabile di eventuali errori o incertezze presenti in queste istruzioni. Le informazioni fornite sono puramente a scopo informativo e non possono sostituire la consulenza di specialisti.

AUTODOC non è responsabile dell'uso scorretto o pericoloso di attrezzature, utensili e ricambi auto. AUTODOC raccomanda vivamente di fare attenzione e rispettare le regole di sicurezza durante lo svolgimento di lavori di riparazione o sostituzione. Nota Bene: l'uso di ricambi di bassa qualità non garantisce il livello di sicurezza stradale appropriato.

© Copyright 2023. Tutti i contenuti del sito internet, sono tutelati dal diritto d'autore in particolare i testi, le immagini e le fotografie. Tutti i diritti concernenti la copia, trasmissione a terzi, modifiche e traduzioni sono riservati ad AUTODOC SE.