



Come cambiare pastiglie
freno della parte
posteriore su **HONDA**
S2000 (AP) - Guida alla
sostituzione

VIDEO TUTORIAL SIMILE



Questo video mostra la procedura di sostituzione di una parte simile su un altro veicolo

Importante!

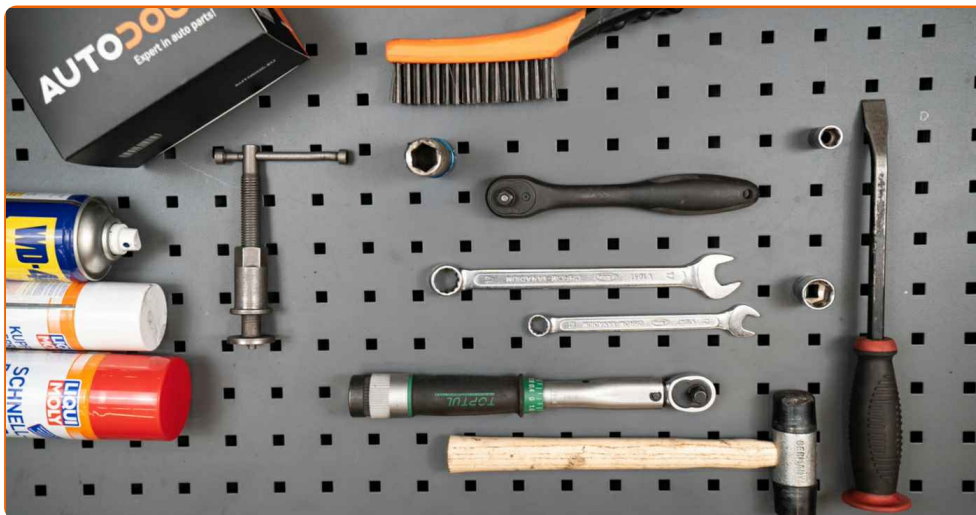
Questa procedura di sostituzione può essere usata per:

HONDA S2000 (AP) 2.0 (AP1), HONDA S2000 (AP) 2.0 Vtec (AP1), HONDA S2000 (AP) 2.0 Vtec, HONDA S2000 (AP) 2.2 Vtec

I vari passaggi possono variare leggermente a seconda della struttura dell'auto.

Questo tutorial è stato creato sulla base della procedura di sostituzione di una parte auto simile su: HONDA INSIGHT (ZE_) 1.3 Hybrid (ZE2)

**SOSTITUZIONE: PASTIGLIE FRENI - HONDA S2000 (AP).
ELENCO DEGLI ATTREZZI NECESSARI:**



- Spazzola metallica
- WD-40 spray lubrificante
- Pulitore freni
- Pasta antifischio per freni
- Grasso al rame
- Chiave combinate N°12
- Chiave combinate N°17
- Bussola nr. 12
- Bussola nr. 17
- Chiavi a bussola per dadi cerchio ruote N°19
- Arretratore per pistoncini freni a disco
- Chiave a cricchetto
- Chiave dinamometrica
- Martello di gomma
- Piede di porco
- Cunei ruote

Acquistare utensili

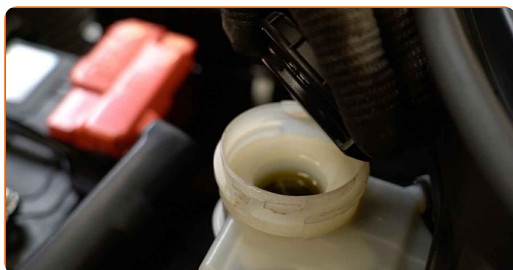
Sostituzione: pastiglie freni - HONDA S2000 (AP). AUTODOC raccomanda:

- Eseguire la sostituzione delle pastiglie freno in kit completo per ogni asse. Questo renderà il processo di frenatura più efficiente.
- La procedura di sostituzione è identica per entrambe le pastiglie freno sullo stesso asse.
- Tutti i tipi di lavori dovrebbero essere eseguiti a motore spento.

SOSTITUZIONE: PASTIGLIE FRENI - HONDA S2000 (AP). SEQUENZA RACCOMANDATA DELLE FASI:

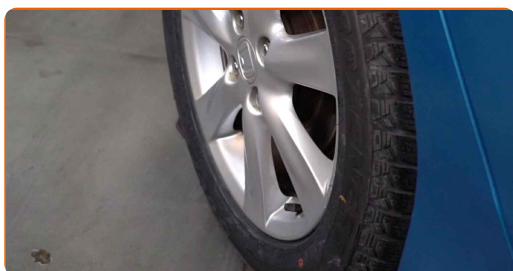
1

Aprire il cofano vano motore. Svita il tappo del serbatoio del liquido dei freni.



2

Serra le ruote con i cunei.



3

Allentare i bulloni di fissaggio della ruota. Usa la chiave a bussola per dadi cerchio ruota n.19.



4

Sollevare la parte posteriore del veicolo e fissarlo per mezzo di appoggi.

5

Svita i bulloni delle ruote.

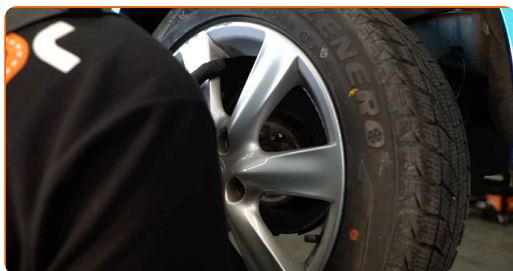


AUTODOC raccomanda:

- **Importante!** Tenere la ruota mentre si svitano i bulloni di fissaggio. HONDA S2000 (AP)

6

Smonta le ruote.



7

Pulisci gli elementi di fissaggio della pinza freno. Usa una spazzola metallica. Usa lo spray WD-40.



8

Scollega il cavo del freno a mano dalla staffa sulla pinza freno. Utilizza una chiave a bussola N°17. Usa una chiave a cricchetto. Usa un piede di porco.



9

Svitare l'attacco della pinza freno. Utilizza una chiave combinata N°12. Utilizza una chiave combinata N°17.



10

Rimuovere la pinza del freno.



Sostituzione: pastiglie freni - HONDA S2000 (AP). I professionisti raccomandano:

- Usare un filo per legare la pinza alla sospensione o carrozzeria senza scollegarla dal tubo flessibile del freno, al fine di evitare la depressurizzazione del sistema.
- Assicurarsi che la pinza non sia appesa al tubo flessibile del freno.
- Evita di premere il pedale del freno dopo la rimozione della pinza del freno. In caso contrario, lo stantuffo potrebbe cadere dal cilindro del freno, provocando la fuoriuscita del liquido freni e la depressurizzazione del sistema.
- Controlla il supporto della pinza freno, il perno guida della pinza freno e i parapolveri. Puliscili. Sostituiscili, se necessario.

11

Rimuovere le pastiglie del freno.



Sostituzione: pastiglie freni - HONDA S2000 (AP). Gli esperti di AUTODOC raccomandano:

- Misurare lo spessore del disco del freno. Al raggiungimento del suo limite di usura, il componente deve essere sostituito.

12

Pulire il sostegno pinza freno da sporco e polvere. Usa una spazzola metallica. Usa un pulitore freni.



AUTODOC raccomanda:

- Sostituzione: pastiglie freni - HONDA S2000 (AP). Dopo aver applicato lo spray, attendere qualche minuto.

13

Tratta con del prodotto la porzione di superficie in cui le pastiglie dei freni entrano in contatto con la pinza del freno. Usa una pasta antifischio.



Sostituzione: pastiglie freni - HONDA S2000 (AP). Consiglio:

- Prima di installare le pastiglie, assicurarsi che la superficie del disco sia pulita.

14

Installare le nuove pastiglie freni.



Sostituzione: pastiglie freni - HONDA S2000 (AP). Gli esperti di AUTODOC raccomandano:

- Assicurarsi che le fasce delle pastiglie siano rivolte verso il disco.

15

Tratta con del prodotto il pistone della pinza freno. Usa un pulitore freni.



AUTODOC raccomanda:

- Dopo aver applicato lo spray, attendi qualche minuto.

16

Premere il pistone della pinza freno. Usa un arretratore per pistoncini freni a disco.



- 17** Montare la pinza del freno e fissarla. Utilizza una chiave combinata N°12. Utilizza una chiave combinata N°17. Utilizza una chiave a bussola N°12. Usa una chiave dinamometrica. Serralo fino allo coppia di torsione di 23 Nm.



- 18** Installa il cavo del freno di stazionamento nella staffa della pinza del freno. Usa un martello di gomma. Utilizza una chiave a bussola N°17. Usa una chiave a cricchetto.



- 19** Tratta la superficie nella quale il disco freno fa contatto con il cerchione della ruota. Usa il grasso al rame.



- 20** Pulisci la superficie del disco freno. Usa un pulitore freni.



AUTODOC raccomanda:

- Sostituzione: pastiglie freni - HONDA S2000 (AP). Dopo aver applicato lo spray, attendere qualche minuto.

21

Installare la ruota.



Sostituzione: pastiglie freni - HONDA S2000 (AP). Il consiglio degli esperti di AUTODOC:

- Per evitare incidenti, tieni la ruota sollevata quando avviti i bulloni di serraggio.

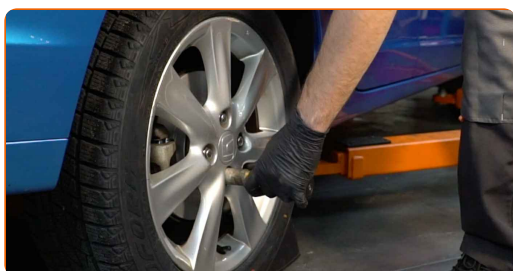
22

Avvita i bulloni delle ruote. Usa la chiave a bussola per dadi cerchio ruota n.19.



23

Rimettere il veicolo per terra e, lavorando in ordine incrociato, serrare i bulloni di fissaggio delle ruote. Usa la chiave a bussola per dadi cerchio ruota n.19. Usa una chiave dinamometrica. Serralo fino allo coppia di torsione di 108 Nm.



24

Rimuovi i cric e i cunei.



AUTODOC raccomanda:

- **Importante! Sostituzione: pastiglie freni - HONDA S2000 (AP).** Controllare il livello del liquido dei freni nel serbatoio e rabboccare se necessario.

25

Stringi il tappo del serbatoio del fluido dei freni.



AUTODOC raccomanda:

- **HONDA S2000 (AP)** - Senza avviare il motore, premere più volte il pedale del freno finché non risulterà ben fermo.

26

Chiudere il cofano.

Sostituzione: pastiglie freni - HONDA S2000 (AP). AUTODOC raccomanda:

- Evita di frenare in modo brusco durante i primi 150-200 km dopo la sostituzione delle pastiglie freno.

BEN FATTO! 

[VISUALIZZARE ALTRI TUTORIAL](#)

AUTODOC – PEZZI DI RICAMBIO DI QUALITÀ E A BUON MERCATO ONLINE

L'APP DI AUTODOC: ACCHIAPPA DELLE SUPER OFFERTE E ACQUISTA RISPARMIANDO



+ AUTODOC

GET IT ON  **Google Play**

 **Download on the App Store**

Download

UN'AMPIA SCELTA DI PEZZI DI RICAMBIO PER LA SUA AUTO

PASTIGLIE FRENO: UNA VASTA SELEZIONE

DISCLAIMER:

Il documento contiene solo raccomandazioni generali che possono esserti utili quando eseguite lavori di riparazione o sostituzione. AUTODOC non è responsabile per eventuali perdite, lesioni, danni di proprietà durante il processo di riparazione o di sostituzione a causa di uso scorretto o di errata interpretazione delle informazioni fornite.

AUTODOC non è responsabile di eventuali errori o incertezze presenti in queste istruzioni. Le informazioni fornite sono puramente a scopo informativo e non possono sostituire la consulenza di specialisti.

AUTODOC non è responsabile dell'uso scorretto o pericoloso di attrezzature, utensili e ricambi auto. AUTODOC raccomanda vivamente di fare attenzione e rispettare le regole di sicurezza durante lo svolgimento di lavori di riparazione o sostituzione. Nota Bene: l'uso di ricambi di bassa qualità non garantisce il livello di sicurezza stradale appropriato.

© Copyright 2023. Tutti i contenuti del sito internet, sono tutelati dal diritto d'autore in particolare i testi, le immagini e le fotografie. Tutti i diritti concernenti la copia, trasmissione a terzi, modifiche e traduzioni sono riservati ad AUTODOC SE.