

# **AUTODOC CLUB**

Come cambiare uno  
specchietto retrovisore  
laterale su **FORD Transit**  
**Mk6 Camion**  
**pianale/Telaio (V347,**  
**V348)** – Guida alla  
sostituzione

## VIDEO TUTORIAL SIMILE



Questo video mostra la procedura di sostituzione di una parte simile su un altro veicolo

### **Importante!**

Questa procedura di sostituzione può essere usata per:

FORD TRANSIT MK-7 Pianale piatto/Telaio 2.2 TDCi, FORD TRANSIT MK-7 Pianale piatto/Telaio 2.2 TDCi RWD, FORD TRANSIT MK-7 Pianale piatto/Telaio 2.2 TDCi 4x4, FORD TRANSIT MK-7 Pianale piatto/Telaio 2.3 16V RWD, FORD TRANSIT MK-7 Pianale piatto/Telaio 2.4 TDCi RWD, FORD TRANSIT MK-7 Pianale piatto/Telaio 3.2 TDCi RWD, FORD TRANSIT MK-7 Pianale piatto/Telaio 2.4 TDCi 4x4, FORD TRANSIT MK-7 Pianale piatto/Telaio 2.3 16V LPG RWD

I vari passaggi possono variare leggermente a seconda della struttura dell'auto.

Questo tutorial è stato creato sulla base della procedura di sostituzione di una parte auto simile su: FORD TRANSIT MK-7 Furgonato 2.2 TDCi

**SARANNO NECESSARI:**



- Spray per dispositivi elettronici
- Chiave a bussola da 8 mm
- Chiave a cricchetto
- Cacciavite a testa piatta

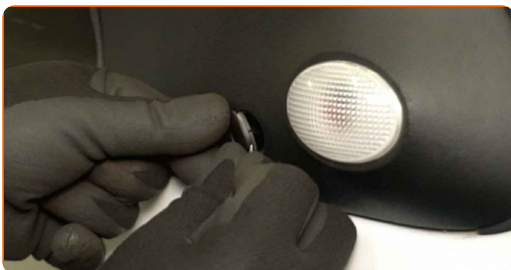
**Acquistare utensili**

**AUTODOC raccomanda:**

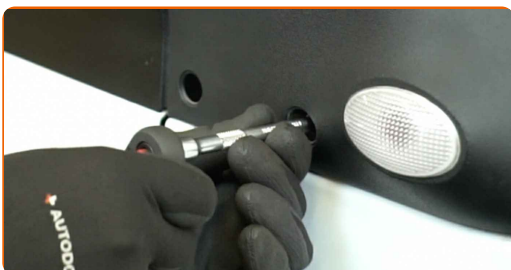
- L'intervento deve essere eseguito interamente a quadro spento.

**PER EFFETTUARE LA SOSTITUZIONE, PROCEDERE COME SEGUE:**

- 1 Rimuovere le protezioni degli elementi di fissaggio dello specchietto retrovisore laterale. Utilizzare un cacciavite a testa piatta.

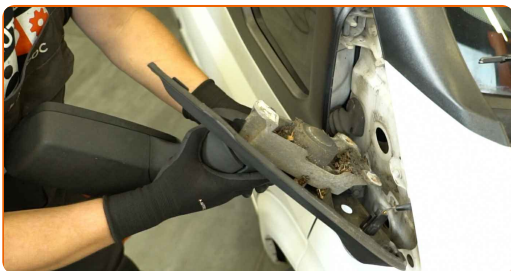


- 2 Svitare gli elementi di fissaggio dello specchietto retrovisore laterale. Utilizzare una chiave a bussola da 8 mm. Utilizzare una chiave a cricchetto.

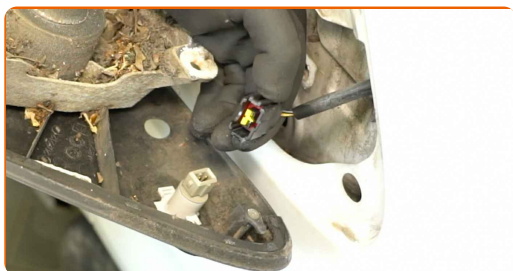


- 3 Rimuovere i bulloni di fissaggio.

- 4 Rimuovere lo specchietto laterale.



**5** Scollegare il connettore dal ripetitore dell'indicatore di direzione.



**6** Trattare il connettore del ripetitore dell'indicatore di direzione. Utilizzare uno spray per dispositivi elettronici.



**7** Rimuovere il ripetitore dell'indicatore di direzione.



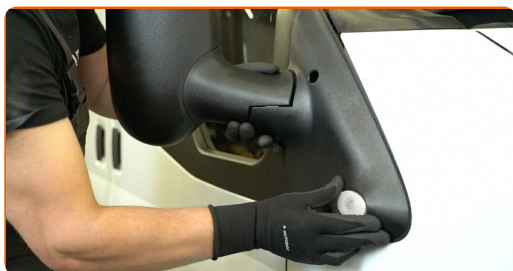
**8** Installare il ripetitore dell'indicatore di direzione su un nuovo specchietto retrovisore.



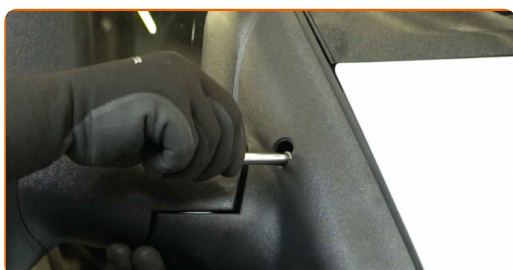
**9** Ricollegare il connettore al ripetitore dell'indicatore di direzione.



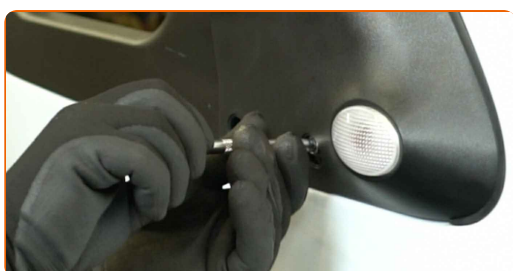
**10** Installare il nuovo specchietto retrovisore.



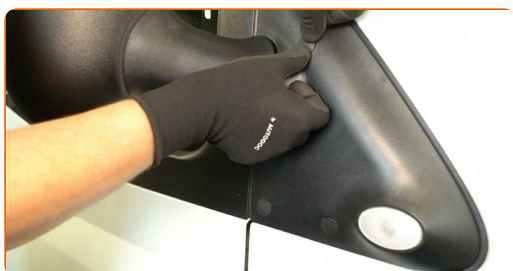
**11** Installare i bulloni di fissaggio.



**12** Avvitare gli elementi di fissaggio dello specchietto retrovisore laterale. Utilizzare una chiave a bussola da 8 mm. Utilizzare una chiave a cricchetto.



**13** Installare le protezioni degli elementi di fissaggio dello specchietto retrovisore laterale.



**BEN FATTO!** 

**VISUALIZZARE ALTRI TUTORIAL**

## AUTODOC – PEZZI DI RICAMBIO DI QUALITÀ E A BUON MERCATO ONLINE

L'APP DI AUTODOC: ACCHIAPPA DELLE SUPER OFFERTE E ACQUISTA RISPARMIANDO



**+ AUTODOC**

GET IT ON  **Google Play**

 **Download on the App Store**

**Download**

**UN'AMPIA SCELTA DI PEZZI DI RICAMBIO PER LA SUA AUTO**

**SPECCHIETTI RETROVISORI: UNA VASTA SELEZIONE**

### **DISCLAIMER:**

Il documento contiene solo raccomandazioni generali che possono esserti utili quando eseguite lavori di riparazione o sostituzione. AUTODOC non è responsabile per eventuali perdite, lesioni, danni di proprietà durante il processo di riparazione o di sostituzione a causa di uso scorretto o di errata interpretazione delle informazioni fornite.

AUTODOC non è responsabile di eventuali errori o incertezze presenti in queste istruzioni. Le informazioni fornite sono puramente a scopo informativo e non possono sostituire la consulenza di specialisti.

AUTODOC non è responsabile dell'uso scorretto o pericoloso di attrezzature, utensili e ricambi auto. AUTODOC raccomanda vivamente di fare attenzione e rispettare le regole di sicurezza durante lo svolgimento di lavori di riparazione o sostituzione. Nota Bene: l'uso di ricambi di bassa qualità non garantisce il livello di sicurezza stradale appropriato.

© Copyright 2024. Tutti i contenuti del sito internet, sono tutelati dal diritto d'autore in particolare i testi, le immagini e le fotografie. Tutti i diritti concernenti la copia, trasmissione a terzi, modifiche e traduzioni sono riservati ad AUTODOC SE.