



Come cambiare
l'interruttore degli
alzacrystalli elettrici su
FORD Transit Mk6
Camion pianale/Telaio
(V347, V348) – Guida alla
sostituzione

VIDEO TUTORIAL SIMILE



Questo video mostra la procedura di sostituzione di una parte simile su un altro veicolo

Importante!

Questa procedura di sostituzione può essere usata per:

FORD TRANSIT MK-7 Pianale piatto/Telaio 2.3 16V RWD, FORD TRANSIT MK-7 Pianale piatto/Telaio 2.2 TDCi, FORD TRANSIT MK-7 Pianale piatto/Telaio 2.4 TDCi RWD, FORD TRANSIT MK-7 Pianale piatto/Telaio 3.2 TDCi RWD, FORD TRANSIT MK-7 Pianale piatto/Telaio 2.4 TDCi 4x4

I vari passaggi possono variare leggermente a seconda della struttura dell'auto.

Questo tutorial è stato creato sulla base della procedura di sostituzione di una parte auto simile su: FORD TRANSIT MK-7 Furgonato 2.2 TDCi

SOSTITUZIONE: L'INTERRUTTORE DEGLI ALZACRISTALLI ELETTRICI - FORD TRANSIT MK6 CAMION PIANALE/TELAIO (V347, V348). ATTREZZI CHE SARANNO NECESSARI:



- Spray per dispositivi elettronici
- Nastro per mascheratura
- Chiave dinamometrica
- Chiave a bussola da 8 mm
- Chiave a bussola da 10 mm
- Chiave a cricchetto
- Trapano
- Set di punte da trapano
- Rivettatrice
- Rivetti
- Cacciavite a croce Phillips
- Pinze a naso lungo
- Strumento di rimozione delle finiture in plastica

Acquistare utensili

Sostituzione: l'interruttore degli alzacristalli elettrici - FORD Transit Mk6
Camion pianale/Telaio (V347, V348). Gli esperti di AUTODOC raccomandano:

- L'intervento deve essere eseguito interamente a quadro spento.

SOSTITUZIONE: L'INTERRUTTORE DEGLI ALZACRISTALLI ELETTRICI - FORD TRANSIT MK6 CAMION PIANALE/TELAIO (V347, V348). PROCEDERE COME SEGUE:

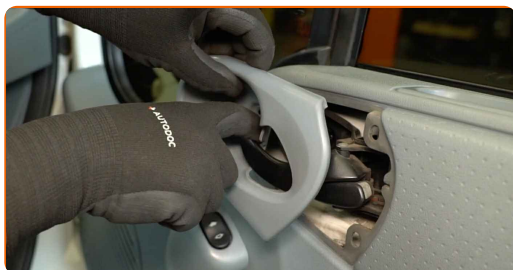
1 Aprire la portiera dell'auto.



2 Svitare gli elementi di fissaggio del pannello della portiera. Utilizzare un cacciavite a croce Phillips.

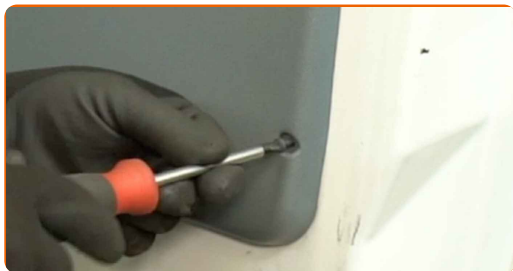


3 Staccare il rivestimento di finitura della maniglia della portiera.



4

Rimuovere le viti di fissaggio.



5

Staccare il pannello della portiera. Utilizzare uno strumento per la rimozione delle finiture in plastica.

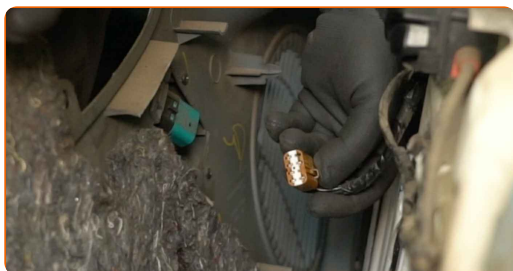


Sostituzione: l'interruttore degli alzacristalli elettrici - FORD Transit Mk6
Camion pianale/Telaio (V347, V348). AUTODOC raccomanda:

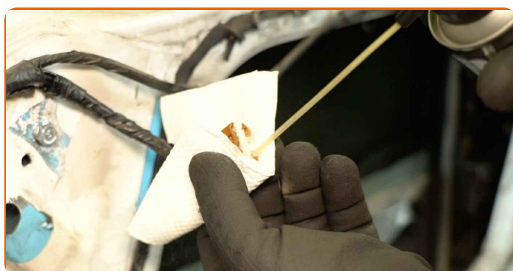
- Non applicare forza eccessiva nel rimuovere la parte, altrimenti si rischia di danneggiarla.

6

Scollegare il connettore dall'interruttore degli alzacristalli elettrici.



- 7** Applicare un prodotto trattante al connettore dell'interruttore degli alzacristalli elettrici. Utilizzare uno spray per dispositivi elettronici.



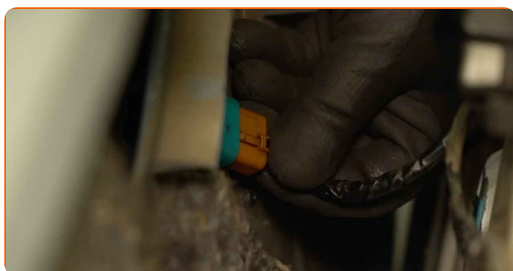
- 8** Rimuovere il vecchio interruttore degli alzacristalli elettrici dal pannello della portiera. Utilizzare delle pinze a naso lungo.



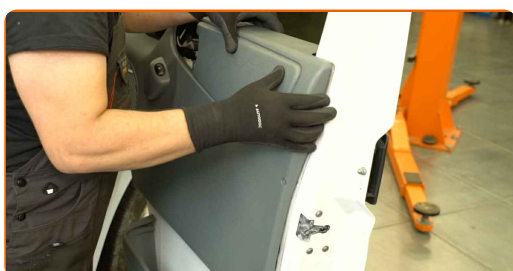
- 9** Installare il nuovo interruttore degli alzacristalli elettrici nel pannello della portiera.



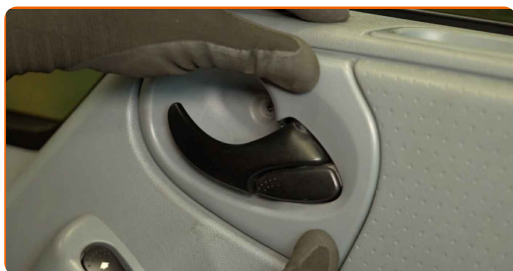
- 10** Collegare il connettore all'interruttore degli alzacristalli elettrici.



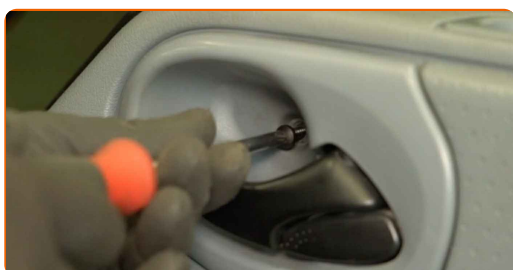
- 11** Rimontare il pannello della portiera.



12 Fissare il rivestimento di finitura della maniglia della portiera.



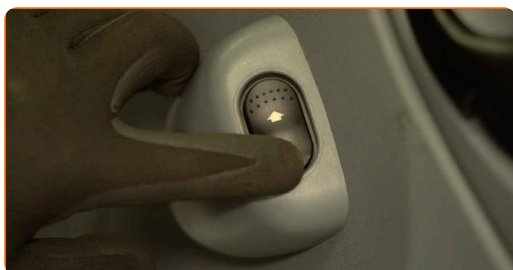
13 Installare le viti di fissaggio.



14 Stringere gli elementi di fissaggio del pannello della portiera. Utilizzare un cacciavite a croce Phillips.



15 Verificare il funzionamento del nuovo componente.



16

Chiudere la portiera dell'auto.



BEN FATTO! 

VISUALIZZARE ALTRI TUTORIAL

AUTODOC – PEZZI DI RICAMBIO DI QUALITÀ E A BUON MERCATO ONLINE

L'APP DI AUTODOC: ACCHIAPPA DELLE SUPER OFFERTE E ACQUISTA RISPARMIANDO



+ AUTODOC

GET IT ON  **Google Play**

 **Download on the App Store**

Download

UN'AMPIA SCELTA DI PEZZI DI RICAMBIO PER LA SUA AUTO

L'INTERRUTTORE DEGLI ALZACRISTALLI ELETTRICI: UNA VASTA SELEZIONE

DISCLAIMER:

Il documento contiene solo raccomandazioni generali che possono esserti utili quando eseguite lavori di riparazione o sostituzione. AUTODOC non è responsabile per eventuali perdite, lesioni, danni di proprietà durante il processo di riparazione o di sostituzione a causa di uso scorretto o di errata interpretazione delle informazioni fornite.

AUTODOC non è responsabile di eventuali errori o incertezze presenti in queste istruzioni. Le informazioni fornite sono puramente a scopo informativo e non possono sostituire la consulenza di specialisti.

AUTODOC non è responsabile dell'uso scorretto o pericoloso di attrezzature, utensili e ricambi auto. AUTODOC raccomanda vivamente di fare attenzione e rispettare le regole di sicurezza durante lo svolgimento di lavori di riparazione o sostituzione. Nota Bene: l'uso di ricambi di bassa qualità non garantisce il livello di sicurezza stradale appropriato.

© Copyright 2024. Tutti i contenuti del sito internet, sono tutelati dal diritto d'autore in particolare i testi, le immagini e le fotografie. Tutti i diritti concernenti la copia, trasmissione a terzi, modifiche e traduzioni sono riservati ad AUTODOC SE.