



Come cambiare il
radiatore del motore su
FORD Transit Mk6
Camion pianale/Telaio
(V347, V348) – Guida alla
sostituzione

VIDEO TUTORIAL SIMILE



Questo video mostra la procedura di sostituzione di una parte simile su un altro veicolo

Importante!

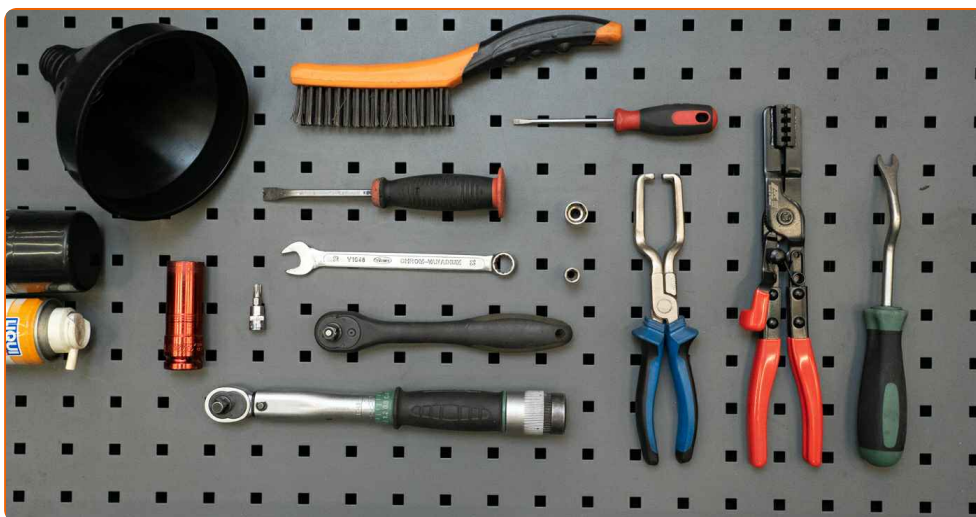
Questa procedura di sostituzione può essere usata per:

FORD TRANSIT MK-7 Pianale piatto/Telaio 2.3 16V RWD, FORD TRANSIT MK-7 Pianale piatto/Telaio 2.2 TDCi, FORD TRANSIT MK-7 Pianale piatto/Telaio 2.4 TDCi RWD, FORD TRANSIT MK-7 Pianale piatto/Telaio 3.2 TDCi RWD, FORD TRANSIT MK-7 Pianale piatto/Telaio 2.4 TDCi 4x4

I vari passaggi possono variare leggermente a seconda della struttura dell'auto.

Questo tutorial è stato creato sulla base della procedura di sostituzione di una parte auto simile su: FORD TRANSIT MK-7 Furgonato 2.2 TDCi

**SOSTITUZIONE: RADIATORE ACQUA - FORD TRANSIT
MK6 CAMION PIANALE/TELAIO (V347, V348). ELENCO
DEGLI ATTREZZI NECESSARI:**



- Spazzola metallica
- Spray detergente multiuso
- Spray per dispositivi elettronici
- Chiave dinamometrica
- Chiave combinata da 13 mm
- Chiave a bussola da 7 mm
- Chiave a bussola da 13 mm
- Punta Torx T30
- Chiave a cricchetto o utensile elettrico per rimozione/installazione di elementi di fissaggio filettati
- Cacciavite a testa piatta
- Pinze stringitubo
- Strumento di rimozione delle clip
- Pinze per tubi del carburante
- Leva di montaggio
- Imbuto
- Vaschetta di scarico del fluido
- Copriparafango

Acquistare utensili

Sostituzione: radiatore acqua - FORD Transit Mk6 Camion pianale/Telaio (V347, V348). AUTODOC raccomanda:

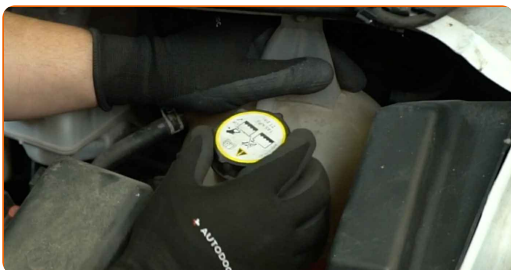
- Osservare le raccomandazioni e i requisiti per il funzionamento del componente forniti dal produttore.
- L'intervento deve essere eseguito interamente a motore freddo e a quadro spento.

PER EFFETTUARE LA SOSTITUZIONE, PROCEDERE COME SEGUE:

1 Aprire il cofano.

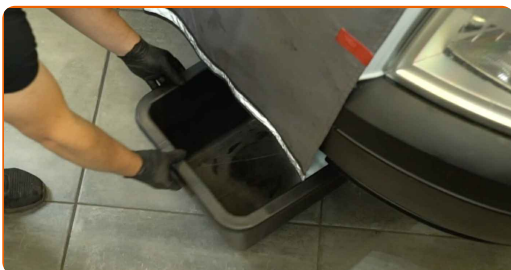
2 Utilizzare un copriparafango di protezione per evitare danni alla vernice e ai componenti in plastica della vettura.

3 Svitare il tappo del serbatoio del liquido refrigerante.



4 Sollevare il veicolo con un ponte sollevatore o posizionarlo su una fossa d'ispezione.

5 Preparare una vaschetta di scarico del fluido.



6

Svitare il tappo di scarico del liquido refrigerante. Utilizzare un cacciavite a testa piatta.



7

Scaricare il liquido refrigerante.

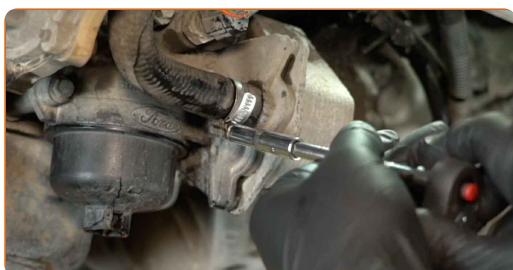


Sostituzione: radiatore acqua - FORD Transit Mk6 Camion pianale/Telaio (V347, V348). Consiglio:

- Tutti gli interventi devono essere eseguiti a motore fermo.
- Attendere che il liquido refrigerante sia completamente fuoriuscito dal foro di scarico.

8

Allentare la fascetta del tubo del liquido refrigerante del radiatore dell'olio. Utilizzare una chiave a bussola da 7 mm. Utilizzare una chiave a cricchetto.



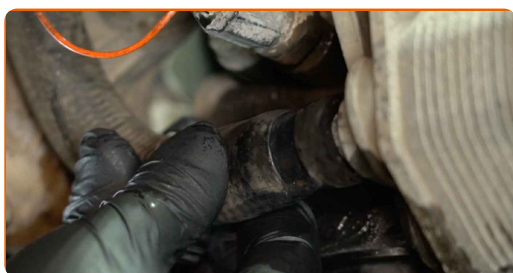
9 Staccare il tubo del liquido refrigerante dal radiatore dell'olio.



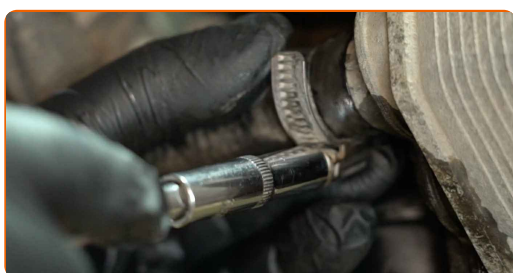
Attenzione!

- Attendere che il liquido refrigerante sia completamente fuoriuscito dal tubo.

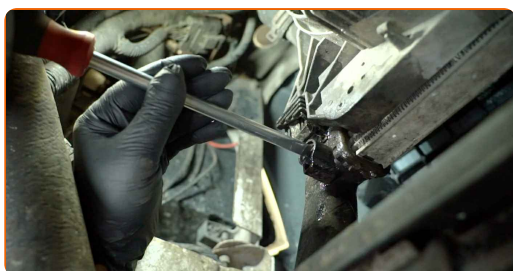
10 Collegare il tubo del liquido refrigerante al radiatore dell'olio.



11 Serrare la fascetta del tubo del liquido refrigerante del radiatore dell'olio. Utilizzare una chiave a bussola da 7 mm. Utilizzare una chiave a cricchetto.



12 Avvitare il tappo di scarico del liquido refrigerante.



13 Abbassare e riportare la vettura a terra, qualora sia stata sollevata.

14 Fissare il cofano con un supporto aggiuntivo.

15 Scollegare il connettore della ventola di raffreddamento del motore.



16 Allentare la fascetta del tubo superiore del liquido refrigerante. Utilizzare le pinze stringitubo.



17 Staccare il tubo superiore del liquido refrigerante.



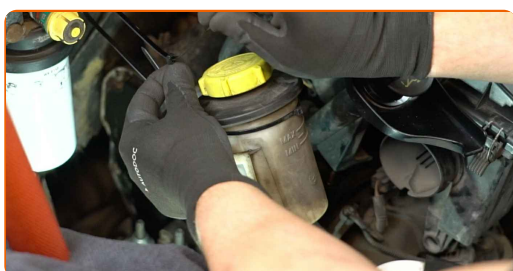
Sostituzione: radiatore acqua - FORD Transit Mk6 Camion pianale/Telaio (V347, V348). Gli esperti di AUTODOC raccomandano:

- Potrebbero verificarsi delle fuoriuscite di liquido refrigerante dalle aperture del radiatore.

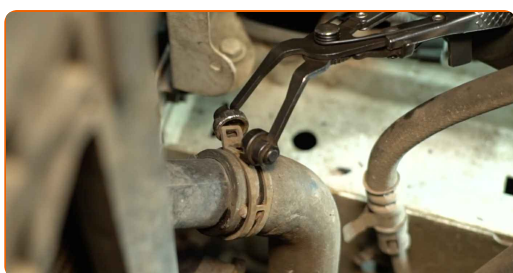
- 18** Staccare il supporto del cablaggio dal coperchio di supporto superiore del radiatore. Utilizzare uno strumento per la rimozione delle clip.



- 19** Staccare il serbatoio del liquido del servosterzo.



- 20** Allentare la fascetta del tubo inferiore del liquido refrigerante. Utilizzare le pinze stringitubo.



- 21** Staccare il tubo inferiore del liquido refrigerante.



Attenzione!

- Potrebbero verificarsi delle fuoriuscite di liquido refrigerante dalle aperture del radiatore.

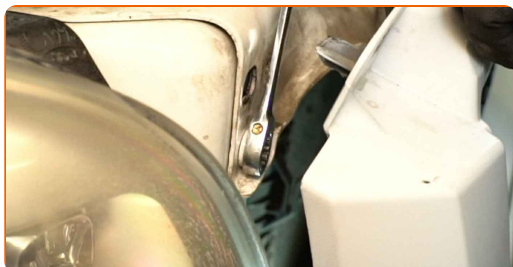
- 22** Svitare gli elementi di fissaggio superiori della griglia del radiatore. Utilizzare una punta Torx T30. Utilizzare una chiave a cricchetto.



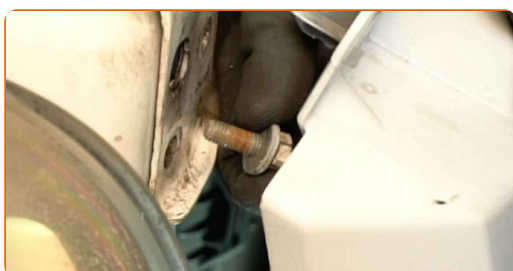
- 23** Rimuovere i bulloni di fissaggio.



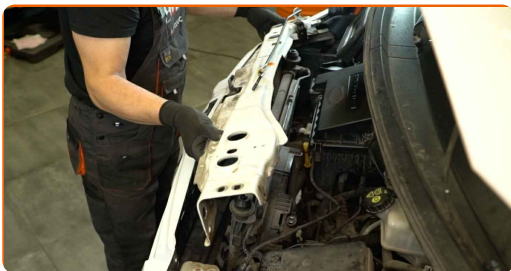
- 24** Svitare gli elementi di fissaggio del coperchio di supporto superiore del radiatore. Utilizzare una chiave combinata da 13 mm. Utilizzare una chiave a bussola da 13 mm. Utilizzare una chiave a cricchetto.



- 25** Rimuovere i bulloni di fissaggio.



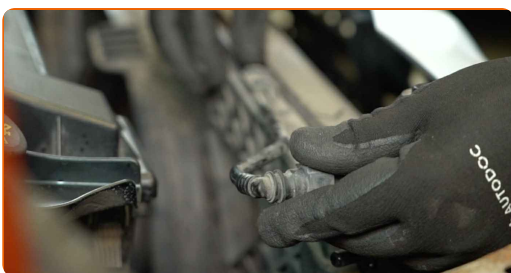
26 Rimuovere il coperchio di supporto superiore del radiatore.



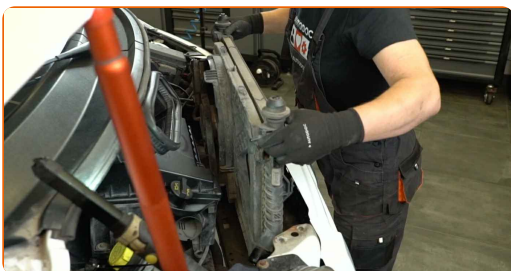
27 Staccare il connettore del tubo di troppopieno dal radiatore e chiudere il tubo con un tappo. Utilizzare delle pinze per tubi del carburante.



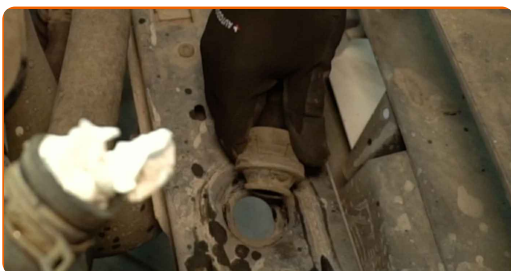
28 Staccare il tubo di troppopieno dalle staffe sul radiatore.



29 Rimuovere il radiatore.



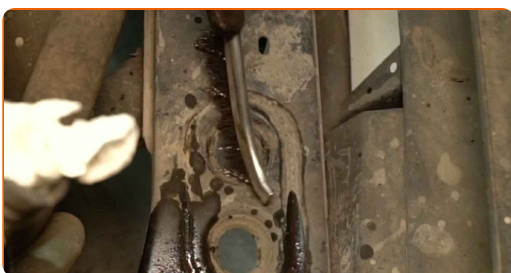
30 Rimuovere gli isolatori inferiori del radiatore.



Sostituzione: radiatore acqua - FORD Transit Mk6 Camion pianale/Telaio (V347, V348). Il consiglio di AUTODOC:

- Ispezionare gli isolatori del radiatore. Se necessario, effettuarne la sostituzione.

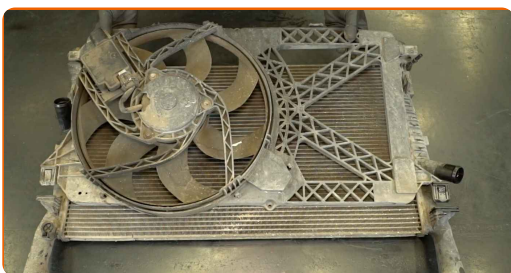
31 Pulire le sedi di montaggio degli isolatori inferiori del radiatore. Utilizzare una spazzola metallica. Utilizzare uno spray detergente multiuso.



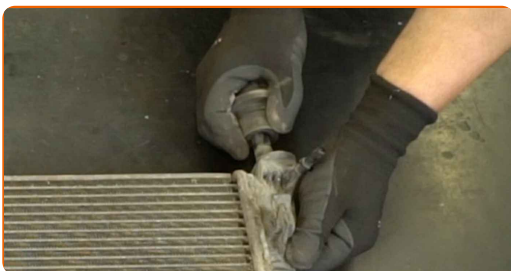
32 Installare gli isolatori inferiori del radiatore.



33 Rimuovere dal radiatore il copriventola di raffreddamento del motore, assieme alla ventola. Utilizzare una leva di montaggio.



34 Rimuovere gli isolatori superiori del radiatore.

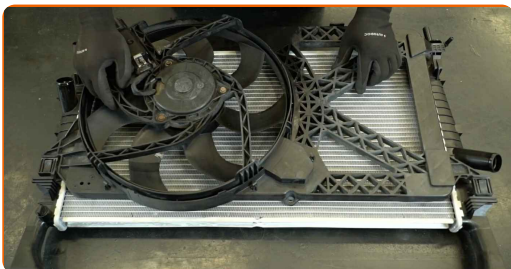


AUTODOC raccomanda:

- Ispezionare gli isolatori del radiatore. Se necessario, effettuare la sostituzione.

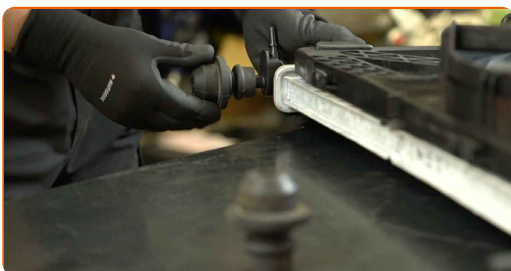
35

Installare il copriventola, assieme alla ventola, sul nuovo radiatore.



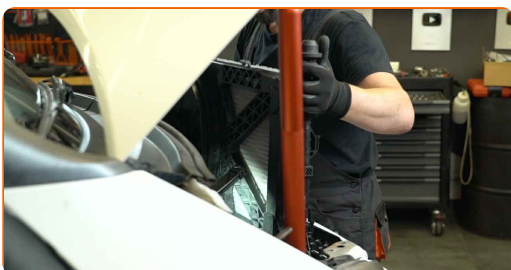
36

Installare gli isolatori superiori del radiatore.



37

Installare il nuovo radiatore.



38

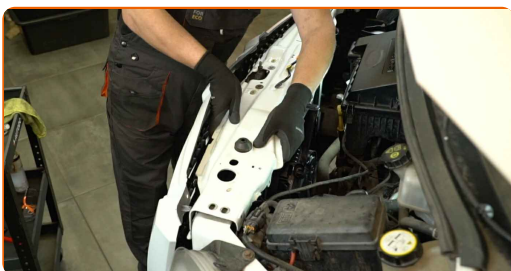
Fissare il tubo di troppopieno nelle staffe sul radiatore.



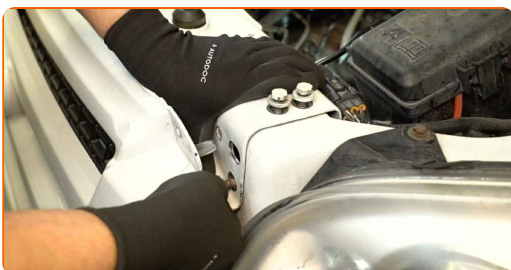
39 Rimuovere il tappo dal tubo di troppopieno e collegare il connettore al radiatore.



40 Installare il coperchio di supporto superiore del radiatore.



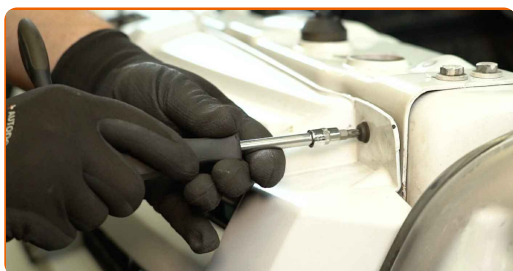
41 Installare e avvitare i bulloni di fissaggio del coperchio di supporto superiore del radiatore.



42 Serrare gli elementi di fissaggio del coperchio di supporto superiore del radiatore. Utilizzare una chiave a bussola da 13 mm. Utilizzare una chiave dinamometrica. Coppia di serraggio: 22 N·m.

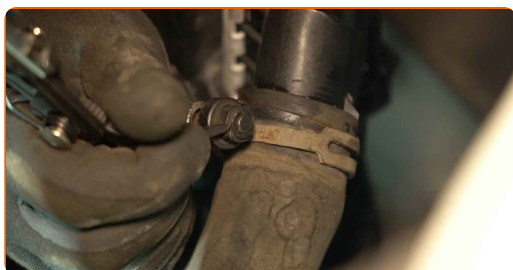


- 43** Installare e avvitare gli elementi di fissaggio superiori della griglia del radiatore. Utilizzare una punta Torx T30. Utilizzare una chiave a cricchetto.



- 44** Rimuovere il supporto aggiuntivo da sotto il cofano.

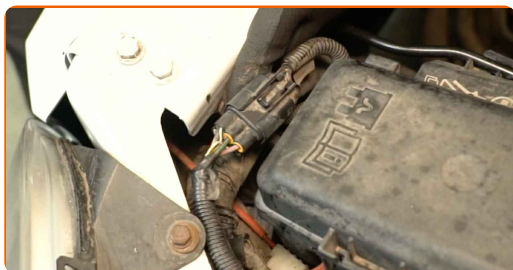
- 45** Collegare il tubo inferiore del liquido refrigerante. Utilizzare le pinze stringitubo.



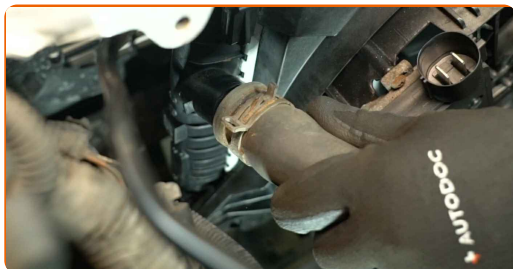
- 46** Installare il serbatoio del liquido del servosterzo sul coperchio di supporto superiore del radiatore.



- 47** Fissare il supporto del cablaggio al coperchio di supporto superiore del radiatore.



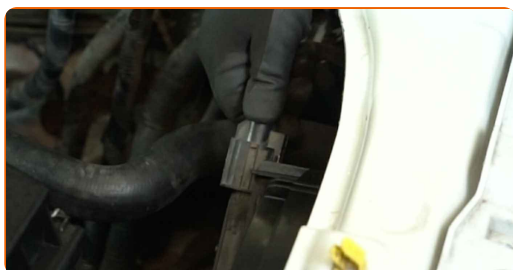
48 Collegare il tubo superiore del liquido refrigerante. Utilizzare le pinze stringitubo.



49 Trattare il connettore della ventola di raffreddamento del motore. Utilizzare uno spray per dispositivi elettronici.



50 Collegare il connettore alla ventola.

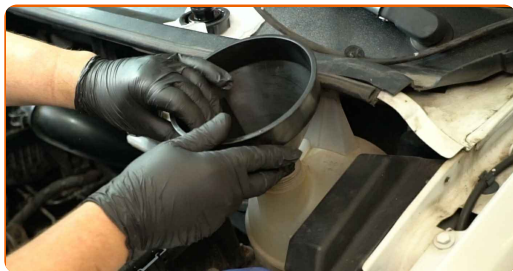


51 Rimuovere il tappo del serbatoio del liquido refrigerante.



52

Inserire l'imbuto.



53

Versare il liquido refrigerante nel serbatoio.

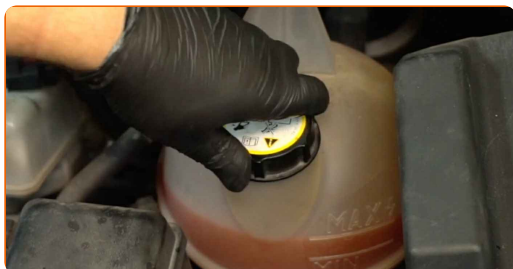


Sostituzione: radiatore acqua - FORD Transit Mk6 Camion pianale/Telaio (V347, V348). Il consiglio degli esperti di AUTODOC:

- Utilizzare esclusivamente il liquido refrigerante raccomandato dal produttore.
- Il livello del liquido refrigerante deve essere pari al segno MAX sul serbatoio.
- Attendere che l'aria fuoriesca dal sistema.

54

Rimettere e serrare il tappo del serbatoio del liquido refrigerante.



- 55 Far girare il motore per qualche minuto. Questa operazione deve essere eseguita per eliminare l'aria residua dal sistema di raffreddamento e per verificare il corretto funzionamento dei componenti, nonché l'assenza di perdite.



- 56 Spegner e lasciare raffreddare il motore.

- 57 Rabboccare il liquido refrigerante fino al segno MAX e non oltre.



- 58 Rimuovere il copriparafango.

- 59 Chiudere il cofano.

BEN FATTO! 

VISUALIZZARE ALTRI TUTORIAL

AUTODOC – PEZZI DI RICAMBIO DI QUALITÀ E A BUON MERCATO ONLINE

L'APP DI AUTODOC: ACCHIAPPA DELLE SUPER OFFERTE E ACQUISTA RISPARMIANDO



+ AUTODOC

GET IT ON  **Google Play**

 **Download on the App Store**

Download

UN'AMPIA SCELTA DI PEZZI DI RICAMBIO PER LA SUA AUTO

RADIATORE ACQUA: UNA VASTA SELEZIONE

DISCLAIMER:

Il documento contiene solo raccomandazioni generali che possono esserti utili quando eseguite lavori di riparazione o sostituzione. AUTODOC non è responsabile per eventuali perdite, lesioni, danni di proprietà durante il processo di riparazione o di sostituzione a causa di uso scorretto o di errata interpretazione delle informazioni fornite.

AUTODOC non è responsabile di eventuali errori o incertezze presenti in queste istruzioni. Le informazioni fornite sono puramente a scopo informativo e non possono sostituire la consulenza di specialisti.

AUTODOC non è responsabile dell'uso scorretto o pericoloso di attrezzature, utensili e ricambi auto. AUTODOC raccomanda vivamente di fare attenzione e rispettare le regole di sicurezza durante lo svolgimento di lavori di riparazione o sostituzione. Nota Bene: l'uso di ricambi di bassa qualità non garantisce il livello di sicurezza stradale appropriato.

© Copyright 2024. Tutti i contenuti del sito internet, sono tutelati dal diritto d'autore in particolare i testi, le immagini e le fotografie. Tutti i diritti concernenti la copia, trasmissione a terzi, modifiche e traduzioni sono riservati ad AUTODOC SE.