



Come cambiare il  
regolatore del finestrino  
su **FORD Transit Mk6  
Bus (V347, V348)** – Guida  
alla sostituzione

## VIDEO TUTORIAL SIMILE



Questo video mostra la procedura di sostituzione di una parte simile su un altro veicolo

### **Importante!**

Questa procedura di sostituzione può essere usata per:

FORD TRANSIT Autobus 2.2 TDCi, FORD TRANSIT Autobus 2.2 TDCi RWD, FORD TRANSIT Autobus 2.4 TDCi, FORD TRANSIT Autobus 2.4 TDCi 4x4, FORD TRANSIT Autobus 3.2 TDCi

I vari passaggi possono variare leggermente a seconda della struttura dell'auto.

Questo tutorial è stato creato sulla base della procedura di sostituzione di una parte auto simile su: FORD TRANSIT MK-7 Furgonato 2.2 TDCi

**SOSTITUZIONE: ALZACRISTALLI - FORD TRANSIT MK6  
BUS (V347, V348). ATTREZZI CHE SONO NECESSARI:**



- Spray per dispositivi elettronici
- Nastro per mascheratura
- Chiave dinamometrica
- Chiave a bussola da 8 mm
- Chiave a bussola da 10 mm
- Chiave a cricchetto
- Trapano
- Set di punte da trapano
- Rivettatrice
- Rivetti
- Cacciavite a croce Phillips
- Pinze a naso lungo
- Strumento di rimozione delle finiture in plastica

**Acquistare utensili**

Sostituzione: alzacristalli - FORD Transit Mk6 Bus (V347, V348). Gli esperti di AUTODOC raccomandano:

- L'intervento deve essere eseguito interamente a quadro spento.

## SOSTITUZIONE: ALZACRISTALLI - FORD TRANSIT MK6 BUS (V347, V348). UTILIZZARE LA SEGUENTE PROCEDURA:

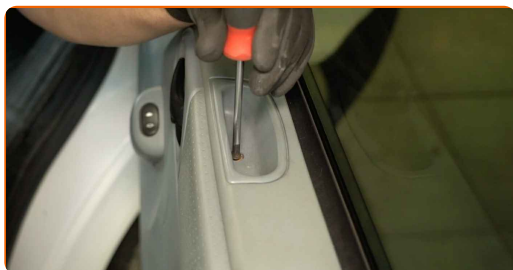
1

Aprire la portiera dell'auto.



2

Svitare gli elementi di fissaggio del pannello della portiera. Utilizzare un cacciavite a croce Phillips.



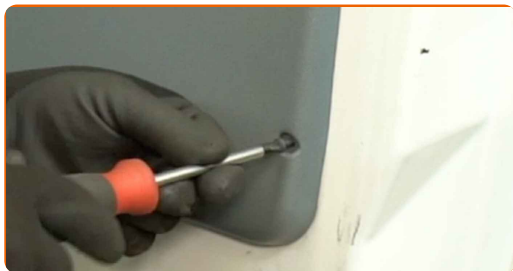
3

Staccare il rivestimento di finitura della maniglia della portiera.



4

Rimuovere le viti di fissaggio.



5

Staccare il pannello della portiera. Utilizzare uno strumento per la rimozione delle finiture in plastica.

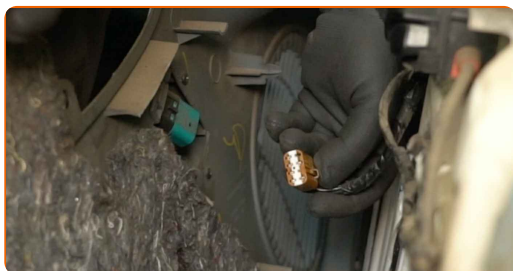


Sostituzione: alzacristalli - FORD Transit Mk6 Bus (V347, V348). Consiglio:

- Non applicare forza eccessiva nel rimuovere la parte, altrimenti si rischia di danneggiarla.

6

Scollegare il connettore dall'interruttore degli alzacristalli elettrici.



7

Svitare gli elementi di fissaggio dell'altoparlante. Utilizzare un cacciavite a croce Phillips.



8

Rimuovere le viti di fissaggio.



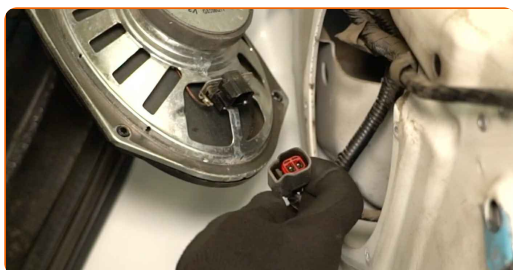
9

Rimuovere l'altoparlante.



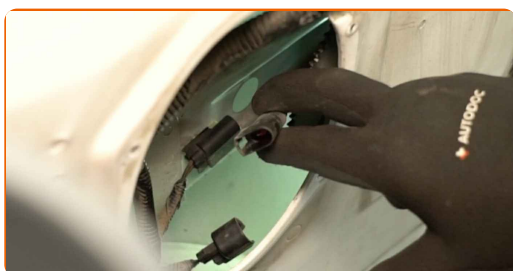
10

Scollegare il connettore dall'altoparlante.



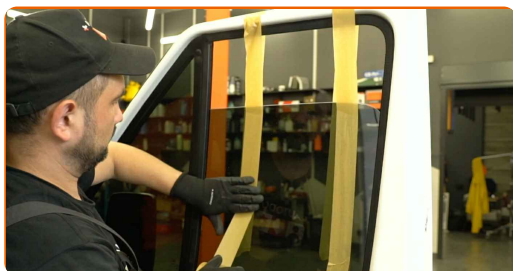
11

Scollegare il connettore dal motore degli alzacrystalli elettrici.



12

Fissare il vetro al telaio del finestrino. Utilizzare del nastro per mascheratura.

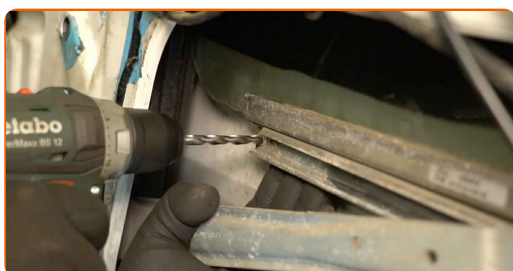


### Attenzione!

- Tenere fermo il vetro quando lo si solleva e lo si fissa, per evitare che venga danneggiato e per evitare lesioni.

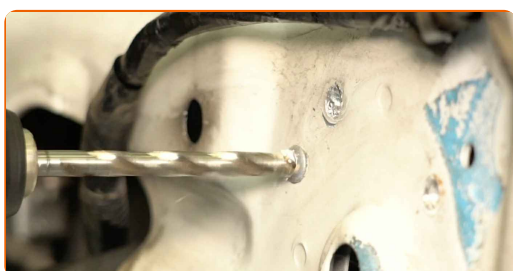
13

Forare i rivetti che collegano il vetro al meccanismo dell'alzacristalli del finestrino. Utilizzare un trapano. Utilizzare un set di punte da trapano.

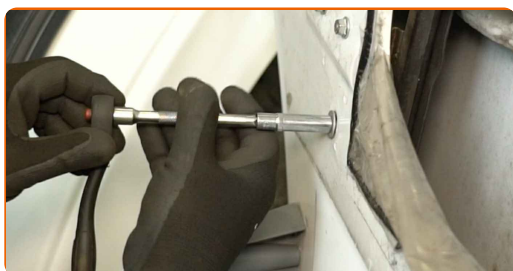


14

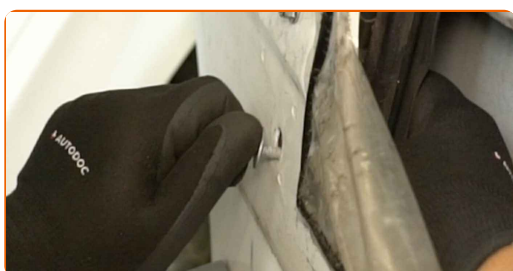
Forare i rivetti che collegano il meccanismo dell'alzacristalli del finestrino alla porta. Utilizzare un trapano. Utilizzare un set di punte da trapano.



- 15** Svitare l'elemento di fissaggio della guida del finestrino. Utilizzare una chiave a bussola da 8 mm. Utilizzare una chiave a cricchetto.



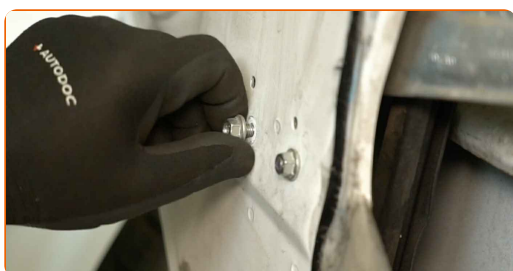
- 16** Rimuovere il bullone di fissaggio.



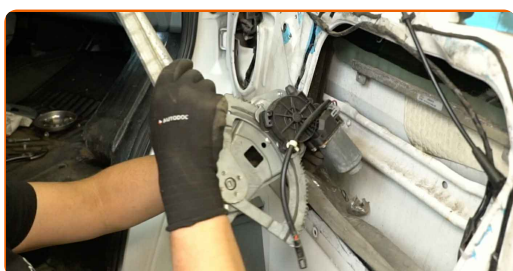
- 17** Svitare gli elementi di fissaggio del meccanismo dell'alzacristalli del finestrino. Utilizzare una chiave a bussola da 10 mm. Utilizzare una chiave a cricchetto.



- 18** Rimuovere i bulloni di fissaggio.

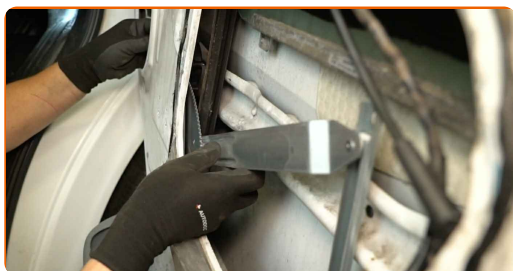


- 19** Rimuovere il meccanismo dell'alzacristalli del finestrino.

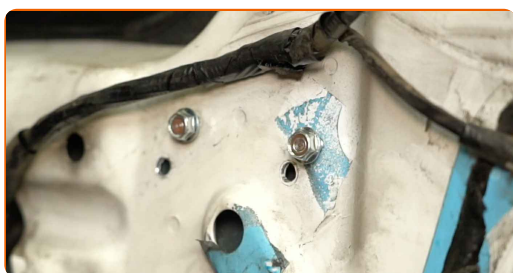




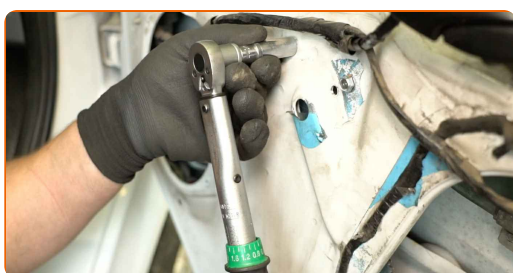
**20** Installare un nuovo meccanismo alzacristalli del finestrino.



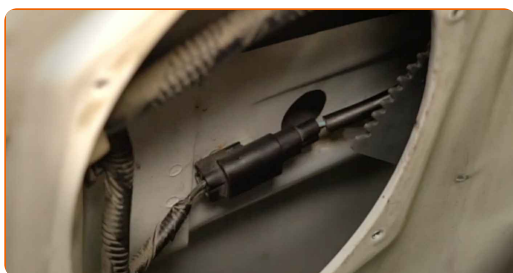
**21** Installare i bulloni di fissaggio.



**22** Serrare gli elementi di fissaggio del meccanismo alzacristalli del finestrino. Utilizzare una chiave a bussola da 10 mm. Utilizzare una chiave dinamometrica. Coppia di serraggio: 8 N·m.



**23** Collegare il connettore al motore degli alzacristalli elettrici.



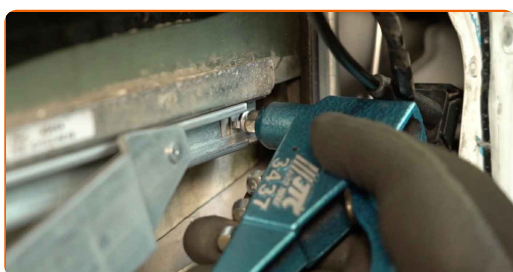
**24** Installare il bullone di fissaggio della guida del finestrino.



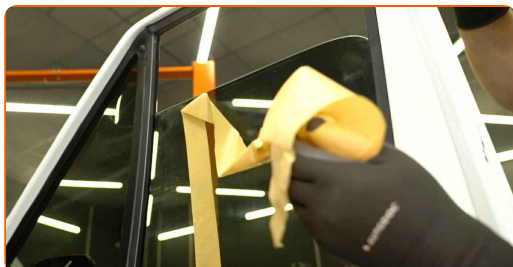
- 25** Serrare l'elemento di fissaggio della guida del finestrino. Utilizzare una chiave a bussola da 8 mm. Utilizzare una chiave dinamometrica. Coppia di serraggio: 6 N·m.



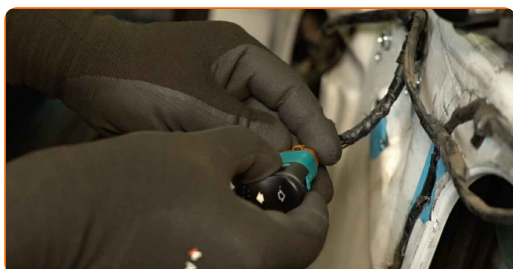
- 26** Installare i rivetti che collegano il vetro al meccanismo alzacrystalli del finestrino. Utilizzare una rivettatrice. Utilizzare dei rivetti.



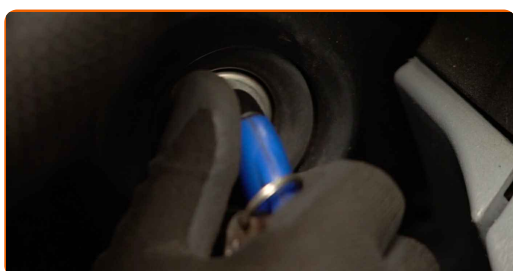
- 27** Rimuovere il nastro per mascheratura.



- 28** Collegare il connettore all'interruttore degli alzacrystalli elettrici.



- 29** Inserire l'accensione.



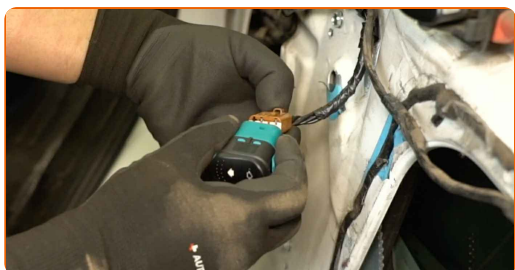
**30** Controllare che l'alzacristalli del finestrino funzioni correttamente.



**31** Spegner l'accensione.



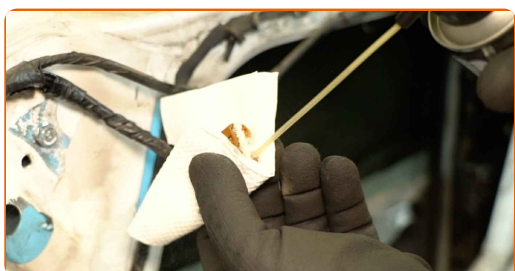
**32** Scollegare il connettore dall'interruttore degli alzacristalli elettrici.



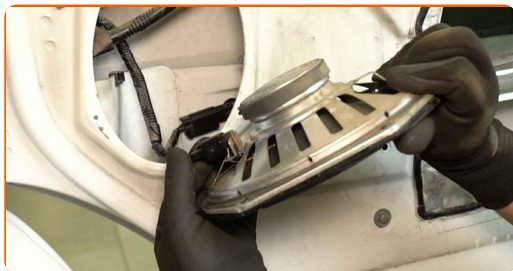
**33** Trattare il connettore dell'altoparlante. Utilizzare uno spray per dispositivi elettronici.



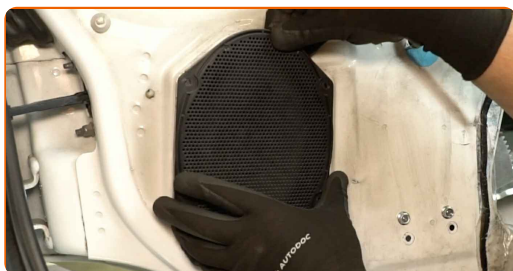
**34** Applicare un prodotto trattante al connettore dell'interruttore degli alzacristalli elettrici. Utilizzare uno spray per dispositivi elettronici.



**35** Collegare il connettore all'altoparlante.



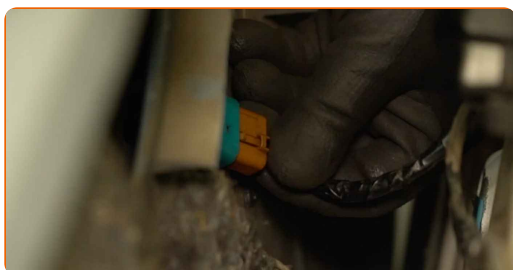
**36** Installare l'altoparlante.



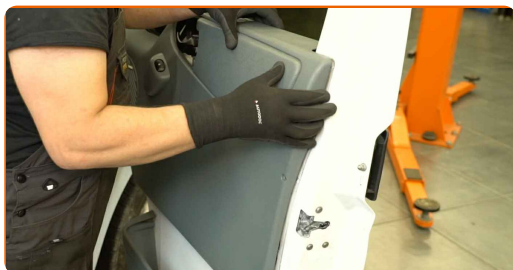
**37** Installare e avvitare le viti di fissaggio dell'altoparlante. Utilizzare un cacciavite a croce Phillips.



**38** Collegare il connettore all'interruttore degli alzacristalli elettrici.

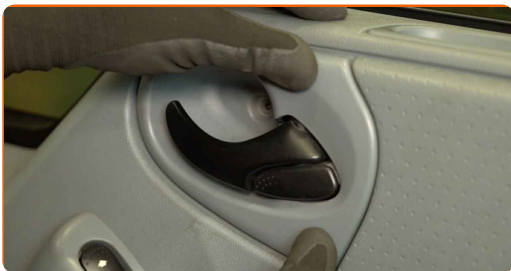


**39** Rimontare il pannello della portiera.



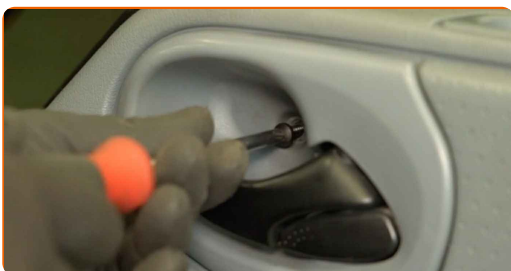
40

Fissare il rivestimento di finitura della maniglia della portiera.



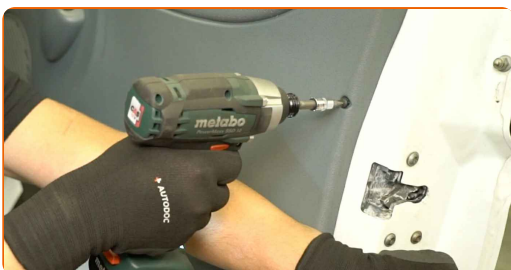
41

Installare le viti di fissaggio.



42

Stringere gli elementi di fissaggio del pannello della portiera. Utilizzare un cacciavite a croce Phillips.



43

Chiudere la portiera dell'auto.



**BEN FATTO!** 

[VISUALIZZARE ALTRI TUTORIAL](#)

# AUTODOC – PEZZI DI RICAMBIO DI QUALITÀ E A BUON MERCATO ONLINE

L'APP DI AUTODOC: ACCHIAPPA DELLE SUPER OFFERTE E ACQUISTA RISPARMIANDO



**+ AUTODOC**

GET IT ON  **Google Play**

 **Download on the App Store**

**Download**

**UN'AMPIA SCELTA DI PEZZI DI RICAMBIO PER LA SUA AUTO**

**ALZACRISTALLI: UNA VASTA SELEZIONE**

## **DISCLAIMER:**

Il documento contiene solo raccomandazioni generali che possono esserti utili quando eseguite lavori di riparazione o sostituzione. AUTODOC non è responsabile per eventuali perdite, lesioni, danni di proprietà durante il processo di riparazione o di sostituzione a causa di uso scorretto o di errata interpretazione delle informazioni fornite.

AUTODOC non è responsabile di eventuali errori o incertezze presenti in queste istruzioni. Le informazioni fornite sono puramente a scopo informativo e non possono sostituire la consulenza di specialisti.

AUTODOC non è responsabile dell'uso scorretto o pericoloso di attrezzature, utensili e ricambi auto. AUTODOC raccomanda vivamente di fare attenzione e rispettare le regole di sicurezza durante lo svolgimento di lavori di riparazione o sostituzione. Nota Bene: l'uso di ricambi di bassa qualità non garantisce il livello di sicurezza stradale appropriato.

© Copyright 2024. Tutti i contenuti del sito internet, sono tutelati dal diritto d'autore in particolare i testi, le immagini e le fotografie. Tutti i diritti concernenti la copia, trasmissione a terzi, modifiche e traduzioni sono riservati ad AUTODOC SE.