



Come cambiare un
fanale posteriore su
FORD Transit Mk6 Bus
(V347, V348) – Guida alla
sostituzione

VIDEO TUTORIAL SIMILE



Questo video mostra la procedura di sostituzione di una parte simile su un altro veicolo

Importante!

Questa procedura di sostituzione può essere usata per:
FORD TRANSIT Autobus 2.4 TDCi, FORD TRANSIT Autobus 2.2 TDCi, FORD TRANSIT
Autobus 2.4 TDCi 4x4, FORD TRANSIT Autobus 3.2 TDCi

I vari passaggi possono variare leggermente a seconda della struttura dell'auto.

Questo tutorial è stato creato sulla base della procedura di sostituzione di una parte auto simile su: FORD TRANSIT MK-7 Furgonato 2.2 TDCi

SOSTITUZIONE: FANALE POSTERIORE - FORD TRANSIT
MK6 BUS (V347, V348). ATTREZZI CHE SONO
NECESSARI:



- Spray per dispositivi elettronici

[Acquistare utensili](#)

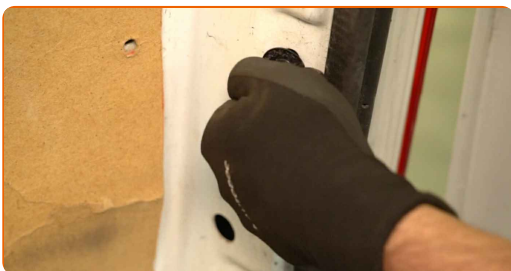
Sostituzione: fanale posteriore - FORD Transit Mk6 Bus (V347, V348). Il consiglio degli esperti di AUTODOC:

- L'intervento deve essere eseguito interamente a quadro spento.

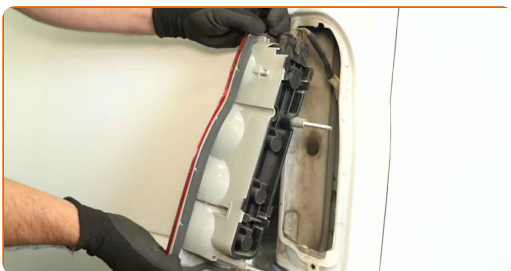
PER EFFETTUARE LA SOSTITUZIONE, PROCEDERE COME SEGUE:

1 Aprire lo sportello posteriore.

2 Svitare gli elementi di fissaggio che collegano il fanale posteriore alla carrozzeria dell'auto.



3 Rimuovere il fanale posteriore.

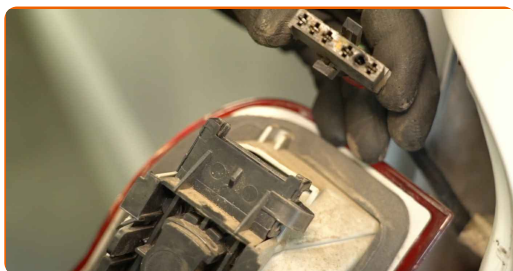


Importante!

- Non applicare forza eccessiva nel rimuovere la parte, altrimenti si rischia di danneggiarla.

4

Staccare il connettore del fanale posteriore.



5

Rimuovere il portalampadina insieme alle lampadine.



Attenzione!

- Sostituzione: fanale posteriore - FORD Transit Mk6 Bus (V347, V348). Per evitare di danneggiare il pezzo durante la rimozione, non esercitare eccessiva forza.
- Evitare di toccare a mani nude il vetro della lampadina. Le impronte lasciate dalle dita possono causare guasti.

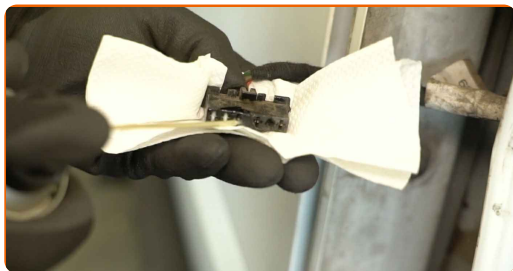
6

Installare il portalampadina insieme alle lampadine.



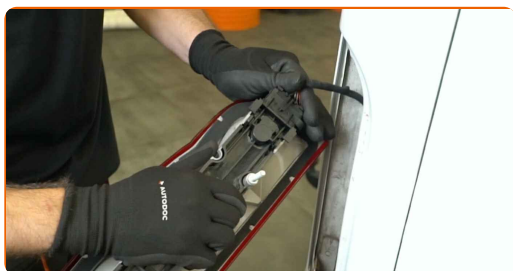
7

Tattare il connettore del fanale posteriore. Utilizzare uno spray per dispositivi elettronici.



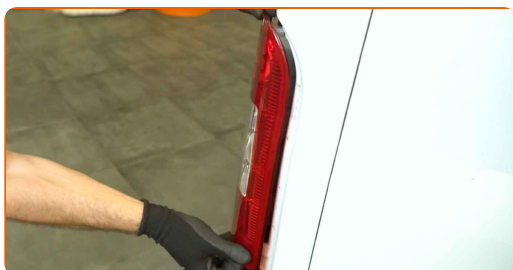
8

Attaccare il connettore del fanale posteriore.



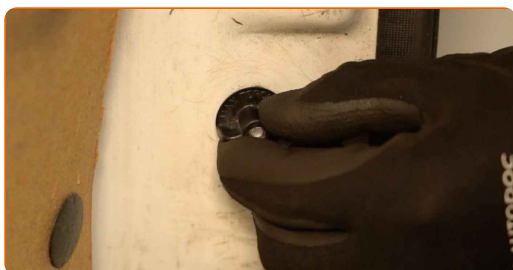
9

Installare il nuovo fanale posteriore.



10

Stringere gli elementi di fissaggio che collegano il fanale posteriore alla carrozzeria dell'auto.



11

Chiudere lo sportello posteriore.

12

Verificare il funzionamento del nuovo componente.

BEN FATTO! 

VISUALIZZARE ALTRI TUTORIAL

AUTODOC – PEZZI DI RICAMBIO DI QUALITÀ E A BUON MERCATO ONLINE

L'APP DI AUTODOC: ACCHIAPPA DELLE SUPER OFFERTE E ACQUISTA RISPARMIANDO



+ AUTODOC

GET IT ON  **Google Play**

 **Download on the App Store**

Download

UN'AMPIA SCELTA DI PEZZI DI RICAMBIO PER LA SUA AUTO

FANALE POSTERIORE: UNA VASTA SELEZIONE

DISCLAIMER:

Il documento contiene solo raccomandazioni generali che possono esserti utili quando eseguite lavori di riparazione o sostituzione. AUTODOC non è responsabile per eventuali perdite, lesioni, danni di proprietà durante il processo di riparazione o di sostituzione a causa di uso scorretto o di errata interpretazione delle informazioni fornite.

AUTODOC non è responsabile di eventuali errori o incertezze presenti in queste istruzioni. Le informazioni fornite sono puramente a scopo informativo e non possono sostituire la consulenza di specialisti.

AUTODOC non è responsabile dell'uso scorretto o pericoloso di attrezzature, utensili e ricambi auto. AUTODOC raccomanda vivamente di fare attenzione e rispettare le regole di sicurezza durante lo svolgimento di lavori di riparazione o sostituzione. Nota Bene: l'uso di ricambi di bassa qualità non garantisce il livello di sicurezza stradale appropriato.

© Copyright 2023. Tutti i contenuti del sito internet, sono tutelati dal diritto d'autore in particolare i testi, le immagini e le fotografie. Tutti i diritti concernenti la copia, trasmissione a terzi, modifiche e traduzioni sono riservati ad AUTODOC SE.