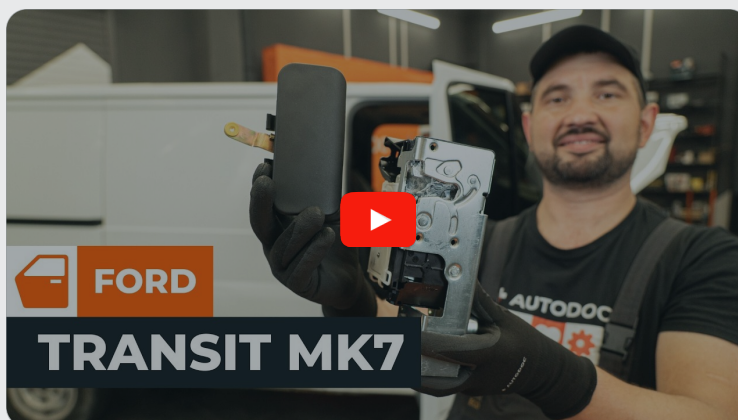




Come cambiare la
serratura della portiera
anteriore su **FORD**
**Transit Mk5 Van (V184,
V185)** – Guida alla
sostituzione

VIDEO TUTORIAL SIMILE



Questo video mostra la procedura di sostituzione di una parte simile su un altro veicolo

Importante!

Questa procedura di sostituzione può essere usata per:

FORD TRANSIT Furgonato (FA_ _) 2.4 DI, FORD TRANSIT Furgonato (FA_ _) 2.4 DI RWD (FAA_, FAB_, FAC_, FAD_), FORD TRANSIT Furgonato (FA_ _) 2.0 DI, FORD TRANSIT Furgonato (FA_ _) 2.3 16V RWD (FAA_, FAB_, FAC_), FORD TRANSIT Furgonato (FA_ _) 2.0 TDCi, FORD TRANSIT Furgonato (FA_ _) 2.4 TDE, FORD TRANSIT Furgonato (FA_ _) 2.4 TDCi, FORD TRANSIT Furgonato (FA_ _) 2.4 TD, FORD TRANSIT Furgonato (FA_ _) 2.3, FORD TRANSIT Furgonato (FA_ _) 2.3 BiFuel

I vari passaggi possono variare leggermente a seconda della struttura dell'auto.

Questo tutorial è stato creato sulla base della procedura di sostituzione di una parte auto simile su: FORD TRANSIT MK-7 Furgonato 2.2 TDCi

**SOSTITUZIONE: SERRATURA PORTA - FORD TRANSIT
MK5 VAN (V184, V185). ELENCO DEGLI ATTREZZI
NECESSARI:**



- Spray per dispositivi elettronici
- Chiave dinamometrica
- Chiave a bussola da 8 mm
- Punta Torx T30
- Chiave a cricchetto
- Cacciavite a cricchetto
- Cacciavite a croce Phillips
- Strumento di rimozione delle finiture in plastica

Acquistare utensili

Sostituzione: serratura porta - FORD Transit Mk5 Van (V184, V185). Gli esperti di AUTODOC raccomandano:

- La procedura di sostituzione della serratura è identica per entrambe le portiere anteriori.
- L'intervento deve essere eseguito interamente a quadro spento.

SOSTITUZIONE: SERRATURA PORTA - FORD TRANSIT MK5 VAN (V184, V185). UTILIZZARE LA SEGUENTE PROCEDURA:

1

Aprire la portiera dell'auto.



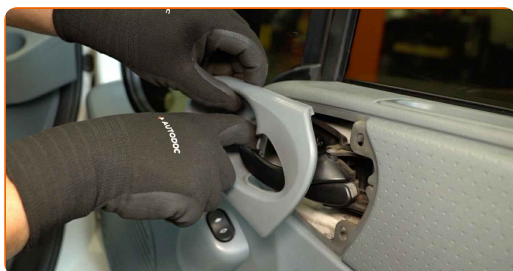
2

Svitare gli elementi di fissaggio del pannello della portiera. Utilizzare un cacciavite a croce Phillips.

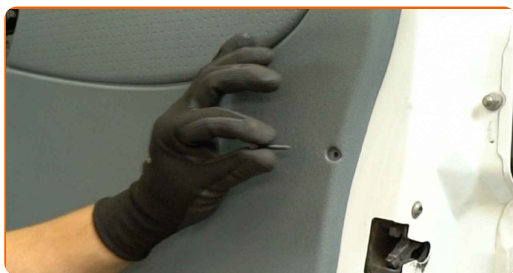


3

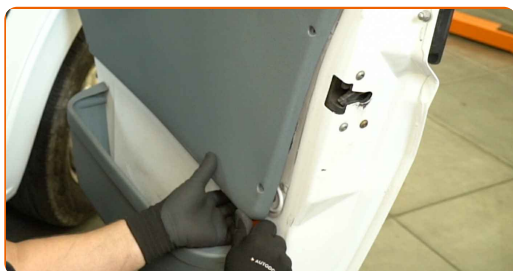
Staccare il rivestimento di finitura della maniglia della portiera.



4 Rimuovere le viti di fissaggio.



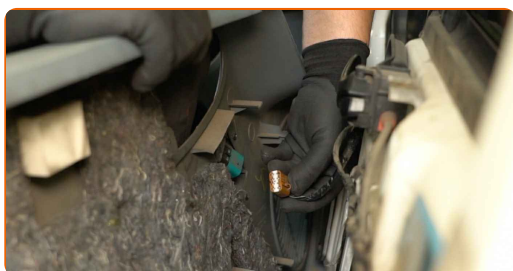
5 Staccare il pannello della portiera. Utilizzare uno strumento per la rimozione delle finiture in plastica.



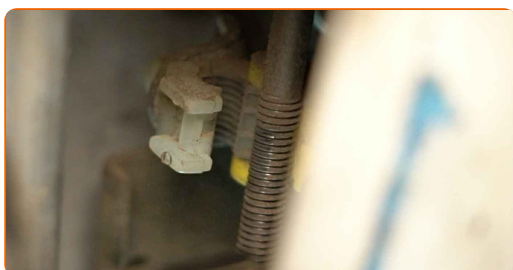
Importante!

- Non applicare forza eccessiva nel rimuovere la parte, altrimenti si rischia di danneggiarla.

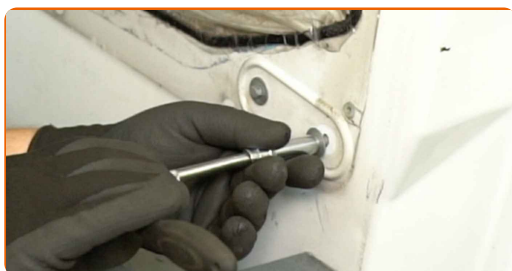
6 Scollegare il connettore dall'interruttore degli alzacristalli elettrici.



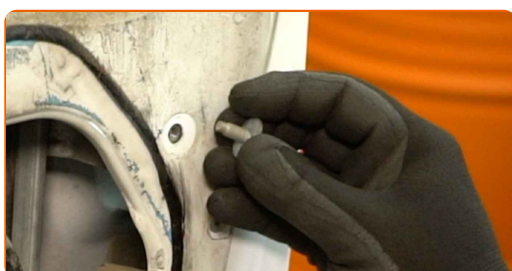
7 Sganciare l'asta di bloccaggio che collega la serratura alla maniglia esterna della portiera.



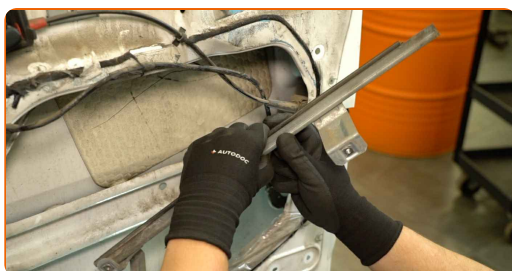
- 8** Svitare gli elementi di fissaggio del binario guida del finestrino. Utilizzare una chiave a bussola da 8 mm. Utilizzare una chiave a cricchetto.



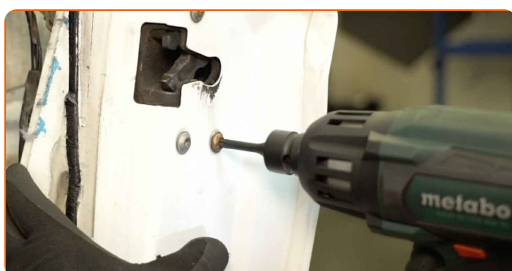
- 9** Rimuovere i bulloni di fissaggio.



- 10** Rimuovere il binario guida del finestrino.



- 11** Svitare gli elementi di fissaggio della serratura della portiera. Utilizzare una punta Torx T30. Utilizzare un cacciavite elettrico o a cricchetto.

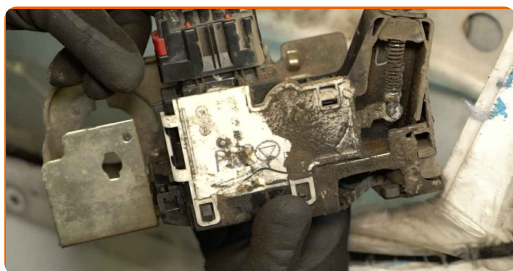


- 12** Rimuovere le viti di fissaggio.



13

Rimuovere la serratura della portiera.

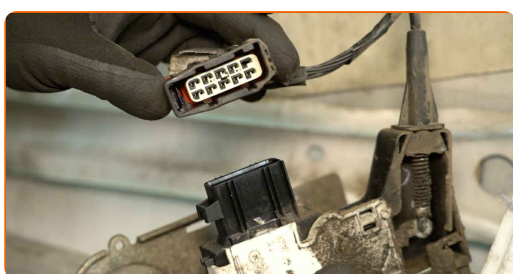


Sostituzione: serratura porta - FORD Transit Mk5 Van (V184, V185). Il consiglio degli esperti di AUTODOC:

- Non applicare forza eccessiva nel rimuovere la parte, altrimenti si rischia di danneggiarla.

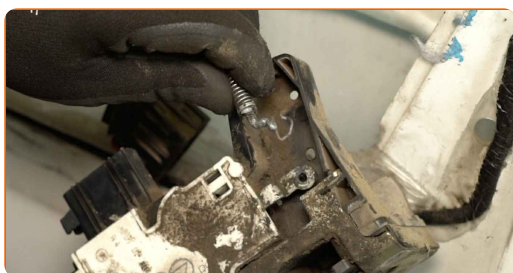
14

Scollegare il connettore dalla serratura della portiera.

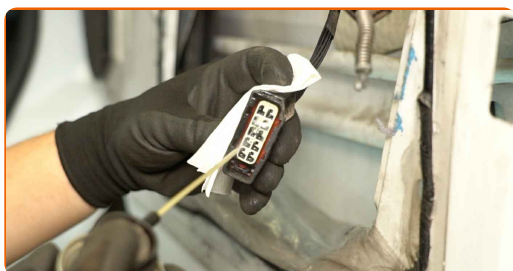


15

Staccare il cavo del blocco della portiera dalla serratura.



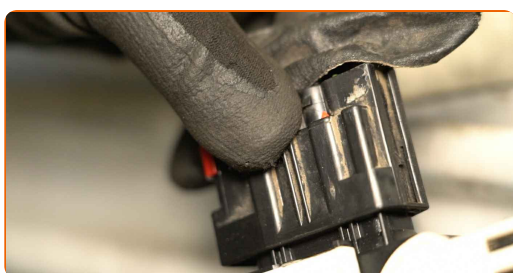
- 16** Applicare un prodotto trattante sul connettore della serratura della portiera. Utilizzare uno spray per dispositivi elettronici.



- 17** Fissare il cavo del blocco della portiera ad una nuova serratura della portiera.



- 18** Collegare il connettore alla nuova serratura della portiera.



- 19** Installare la nuova serratura.



- 20** Installare le viti di fissaggio.



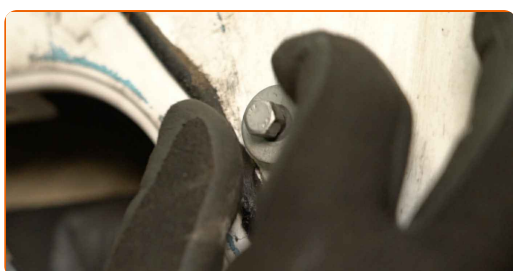
- 21** Serrare gli elementi di fissaggio della serratura della portiera. Utilizzare una punta Torx T30. Utilizzare una chiave dinamometrica. Coppia di serraggio: 12 N·m.



- 22** Installare il binario guida del finestrino.



- 23** Installare i bulloni di fissaggio.



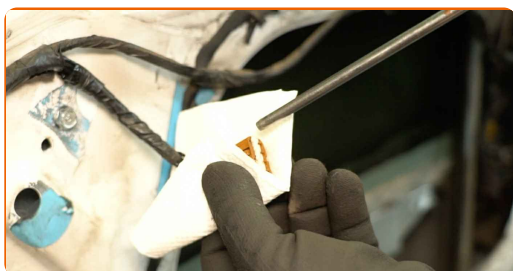
- 24** Serrare gli elementi di fissaggio del binario guida del finestrino. Utilizzare una chiave a bussola da 8 mm. Utilizzare una chiave dinamometrica. Coppia di serraggio: 10 N·m.



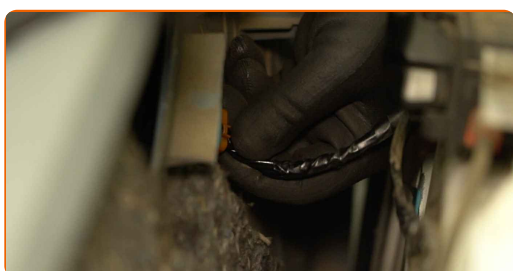
- 25** Agganciare l'asta di bloccaggio che collega la serratura alla maniglia esterna della portiera.



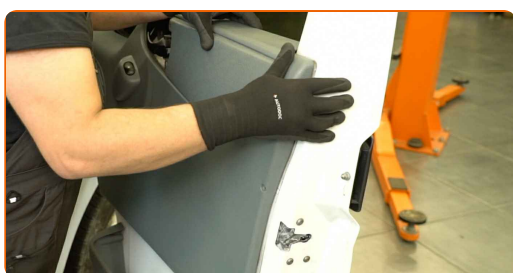
- 26** Applicare un prodotto trattante al connettore dell'interruttore degli alzacristalli elettrici. Utilizzare uno spray per dispositivi elettronici.



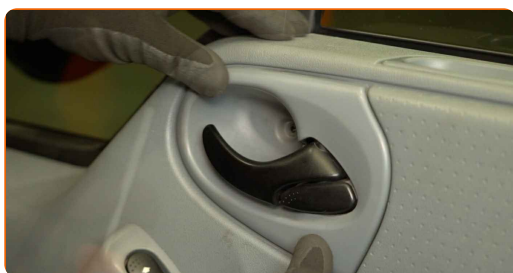
- 27** Collegare il connettore all'interruttore degli alzacristalli elettrici.



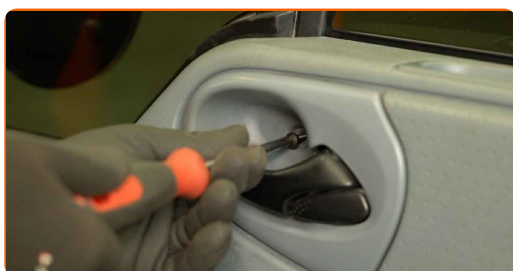
- 28** Rimontare il pannello della portiera.



- 29** Fissare il rivestimento di finitura della maniglia della portiera.



- 30** Installare le viti di fissaggio.



31

Stringere gli elementi di fissaggio del pannello della portiera. Utilizzare un cacciavite a croce Phillips.



32

Chiudere la portiera dell'auto.



33

Verificare il funzionamento del nuovo componente.

BEN FATTO! 

VISUALIZZARE ALTRI TUTORIAL

AUTODOC – PEZZI DI RICAMBIO DI QUALITÀ E A BUON MERCATO ONLINE

L'APP DI AUTODOC: ACCHIAPPA DELLE SUPER OFFERTE E ACQUISTA RISPARMIANDO



+ AUTODOC

GET IT ON  **Google Play**

 **Download on the App Store**

Download

UN'AMPIA SCELTA DI PEZZI DI RICAMBIO PER LA SUA AUTO

SERRATURA PORTA: UNA VASTA SELEZIONE

DISCLAIMER:

Il documento contiene solo raccomandazioni generali che possono esserti utili quando eseguite lavori di riparazione o sostituzione. AUTODOC non è responsabile per eventuali perdite, lesioni, danni di proprietà durante il processo di riparazione o di sostituzione a causa di uso scorretto o di errata interpretazione delle informazioni fornite.

AUTODOC non è responsabile di eventuali errori o incertezze presenti in queste istruzioni. Le informazioni fornite sono puramente a scopo informativo e non possono sostituire la consulenza di specialisti.

AUTODOC non è responsabile dell'uso scorretto o pericoloso di attrezzature, utensili e ricambi auto. AUTODOC raccomanda vivamente di fare attenzione e rispettare le regole di sicurezza durante lo svolgimento di lavori di riparazione o sostituzione. Nota Bene: l'uso di ricambi di bassa qualità non garantisce il livello di sicurezza stradale appropriato.

© Copyright 2024. Tutti i contenuti del sito internet, sono tutelati dal diritto d'autore in particolare i testi, le immagini e le fotografie. Tutti i diritti concernenti la copia, trasmissione a terzi, modifiche e traduzioni sono riservati ad AUTODOC SE.