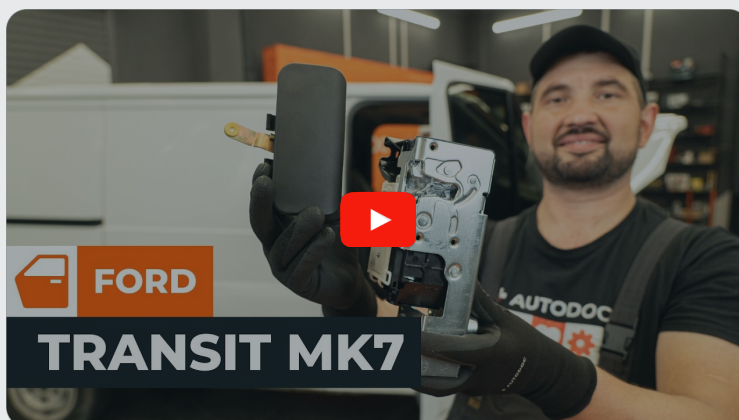




Come cambiare la  
maniglia esterna di una  
portiera anteriore su  
**FORD Transit Mk5 Van**  
**(V184, V185)** – Guida alla  
sostituzione

## VIDEO TUTORIAL SIMILE



Questo video mostra la procedura di sostituzione di una parte simile su un altro veicolo

### **Importante!**

Questa procedura di sostituzione può essere usata per:

FORD TRANSIT Furgonato (FA\_ \_) 2.4 DI, FORD TRANSIT Furgonato (FA\_ \_) 2.4 DI RWD (FAA\_, FAB\_, FAC\_, FAD\_), FORD TRANSIT Furgonato (FA\_ \_) 2.0 DI, FORD TRANSIT Furgonato (FA\_ \_) 2.3 16V RWD (FAA\_, FAB\_, FAC\_), FORD TRANSIT Furgonato (FA\_ \_) 2.0 TDCi, FORD TRANSIT Furgonato (FA\_ \_) 2.4 TDE, FORD TRANSIT Furgonato (FA\_ \_) 2.4 TDCi, FORD TRANSIT Furgonato (FA\_ \_) 2.3 BiFuel

I vari passaggi possono variare leggermente a seconda della struttura dell'auto.

Questo tutorial è stato creato sulla base della procedura di sostituzione di una parte auto simile su: FORD TRANSIT MK-7 Furgonato 2.2 TDCi

**SOSTITUZIONE: MANIGLIA APRIPORTA - FORD TRANSIT MK5 VAN (V184, V185). ATTREZZI CHE SARANNO NECESSARI:**



- Spray per dispositivi elettronici
- Chiave dinamometrica
- Chiave a bussola da 10 mm
- Chiave a cricchetto
- Cacciavite a croce Phillips
- Strumento di rimozione delle finiture in plastica

**Acquistare utensili**

Sostituzione: maniglia apriporta - FORD Transit Mk5 Van (V184, V185).  
AUTODOC raccomanda:

- La procedura di sostituzione della maniglia è identica per entrambe le portiere anteriori.
- L'intervento deve essere eseguito interamente a quadro spento.

## SOSTITUZIONE: MANIGLIA APRIPORTA - FORD TRANSIT MK5 VAN (V184, V185). SEQUENZA RACCOMANDATA DELLE FASI:

1

Aprire la portiera dell'auto.



2

Svitare l'elemento di fissaggio della maniglia esterna della portiera. Utilizzare una chiave a bussola da 10 mm. Utilizzare una chiave a cricchetto.

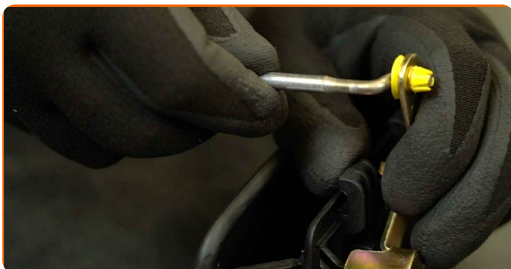


3

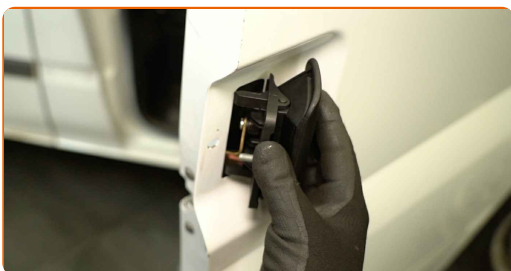
Rimuovere la maniglia esterna della portiera.



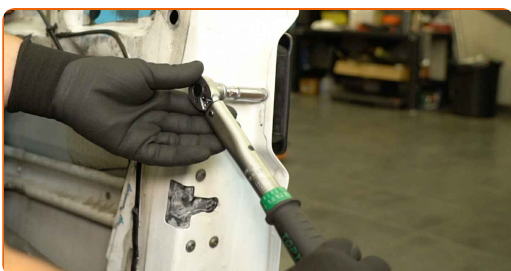
**4** Trasferire l'asta di bloccaggio su una nuova maniglia esterna della portiera.



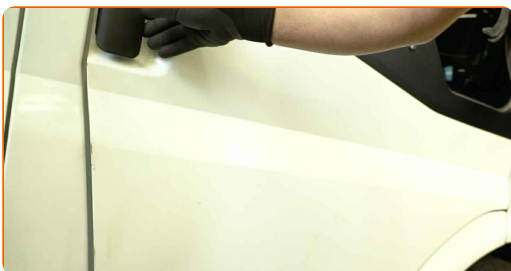
**5** Installare la nuova maniglia esterna della portiera.



**6** Stringere l'elemento di fissaggio della maniglia della portiera. Utilizzare una chiave a bussola da 10 mm. Utilizzare una chiave dinamometrica. Coppia di serraggio: 10 N·m.



**7** Chiudere la portiera dell'auto.



**8** Verificare il funzionamento del nuovo componente.

**BEN FATTO!** 

**VISUALIZZARE ALTRI TUTORIAL**

## AUTODOC – PEZZI DI RICAMBIO DI QUALITÀ E A BUON MERCATO ONLINE

L'APP DI AUTODOC: ACCHIAPPA DELLE SUPER OFFERTE E ACQUISTA RISPARMIANDO



**+ AUTODOC**

GET IT ON  **Google Play**

 **Download on the App Store**

**Download**

**UN'AMPIA SCELTA DI PEZZI DI RICAMBIO PER LA SUA AUTO**

**MANIGLIA APRIORTA: UNA VASTA SELEZIONE**

### **DISCLAIMER:**

Il documento contiene solo raccomandazioni generali che possono esserti utili quando eseguite lavori di riparazione o sostituzione. AUTODOC non è responsabile per eventuali perdite, lesioni, danni di proprietà durante il processo di riparazione o di sostituzione a causa di uso scorretto o di errata interpretazione delle informazioni fornite.

AUTODOC non è responsabile di eventuali errori o incertezze presenti in queste istruzioni. Le informazioni fornite sono puramente a scopo informativo e non possono sostituire la consulenza di specialisti.

AUTODOC non è responsabile dell'uso scorretto o pericoloso di attrezzature, utensili e ricambi auto. AUTODOC raccomanda vivamente di fare attenzione e rispettare le regole di sicurezza durante lo svolgimento di lavori di riparazione o sostituzione. Nota Bene: l'uso di ricambi di bassa qualità non garantisce il livello di sicurezza stradale appropriato.

© Copyright 2024. Tutti i contenuti del sito internet, sono tutelati dal diritto d'autore in particolare i testi, le immagini e le fotografie. Tutti i diritti concernenti la copia, trasmissione a terzi, modifiche e traduzioni sono riservati ad AUTODOC SE.