



Come cambiare il  
regolatore del finestrino  
su **FORD Transit Mk5  
Bus (V184, V185)** – Guida  
alla sostituzione

## VIDEO TUTORIAL SIMILE



Questo video mostra la procedura di sostituzione di una parte simile su un altro veicolo

### **ⓘ Importante!**

Questa procedura di sostituzione può essere usata per:

FORD TRANSIT Autobus (FD\_-, FB\_-, FS\_-, FZ\_-, FC\_-) 2.4 DI RWD (F\_B\_, F\_C\_, F\_A\_), FORD TRANSIT Autobus (FD\_-, FB\_-, FS\_-, FZ\_-, FC\_-) 2.4 DI, FORD TRANSIT Autobus (FD\_-, FB\_-, FS\_-, FZ\_-, FC\_-) 2.4 DI RWD (F\_B\_, F\_C\_), FORD TRANSIT Autobus (FD\_-, FB\_-, FS\_-, FZ\_-, FC\_-) 2.0 DI, FORD TRANSIT Autobus (FD\_-, FB\_-, FS\_-, FZ\_-, FC\_-) 2.3 16V RWD (F\_B\_, F\_C\_, F\_A\_), FORD TRANSIT Autobus (FD\_-, FB\_-, FS\_-, FZ\_-, FC\_-) 2.4 TDE, FORD TRANSIT Autobus (FD\_-, FB\_-, FS\_-, FZ\_-, FC\_-) 2.0 TDCi, FORD TRANSIT Autobus (FD\_-, FB\_-, FS\_-, FZ\_-, FC\_-) 2.4 TDCi

I vari passaggi possono variare leggermente a seconda della struttura dell'auto.

Questo tutorial è stato creato sulla base della procedura di sostituzione di una parte auto simile su: FORD TRANSIT MK-7 Furgonato 2.2 TDCi

**SOSTITUZIONE: ALZACRISTALLI - FORD TRANSIT MK5  
BUS (V184, V185). ATTREZZI CHE SONO NECESSARI:**



- Spray per dispositivi elettronici
- Nastro per mascheratura
- Chiave dinamometrica
- Chiave a bussola da 8 mm
- Chiave a bussola da 10 mm
- Chiave a cricchetto
- Trapano
- Set di punte da trapano
- Rivettatrice
- Rivetti
- Cacciavite a croce Phillips
- Pinze a naso lungo
- Strumento di rimozione delle finiture in plastica

**Acquistare utensili**

Sostituzione: alzacristalli - FORD Transit Mk5 Bus (V184, V185). Gli esperti di AUTODOC raccomandano:

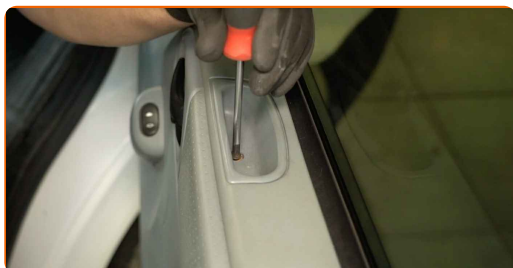
- L'intervento deve essere eseguito interamente a quadro spento.

## SOSTITUZIONE: ALZACRISTALLI - FORD TRANSIT MK5 BUS (V184, V185). UTILIZZARE LA SEGUENTE PROCEDURA:

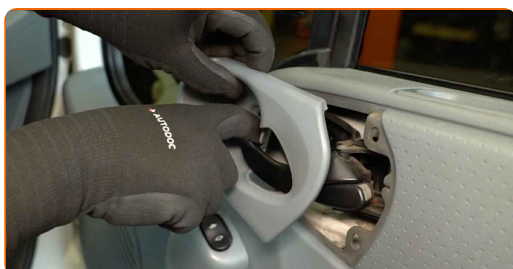
**1** Aprire la portiera dell'auto.



**2** Svitare gli elementi di fissaggio del pannello della portiera. Utilizzare un cacciavite a croce Phillips.

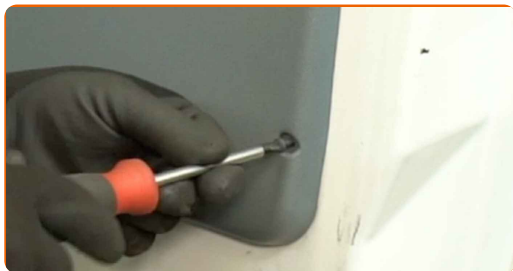


**3** Staccare il rivestimento di finitura della maniglia della portiera.



4

Rimuovere le viti di fissaggio.



5

Staccare il pannello della portiera. Utilizzare uno strumento per la rimozione delle finiture in plastica.

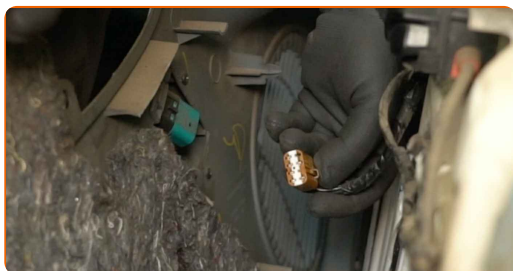


Sostituzione: alzacristalli - FORD Transit Mk5 Bus (V184, V185). Consiglio:

- Non applicare forza eccessiva nel rimuovere la parte, altrimenti si rischia di danneggiarla.

6

Scollegare il connettore dall'interruttore degli alzacristalli elettrici.



7

Svitare gli elementi di fissaggio dell'altoparlante. Utilizzare un cacciavite a croce Phillips.



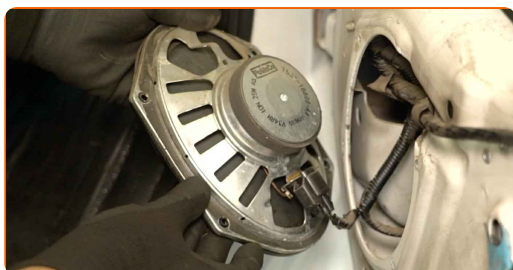
8

Rimuovere le viti di fissaggio.



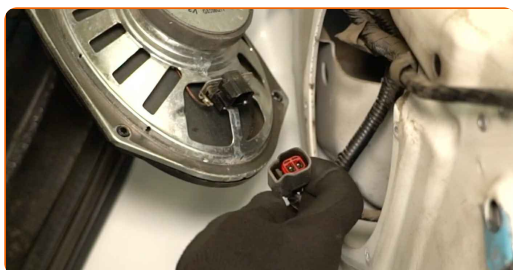
9

Rimuovere l'altoparlante.



10

Scollegare il connettore dall'altoparlante.



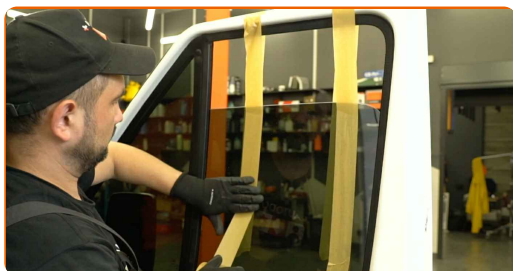
11

Scollegare il connettore dal motore degli alzacrystalli elettrici.



12

Fissare il vetro al telaio del finestrino. Utilizzare del nastro per mascheratura.

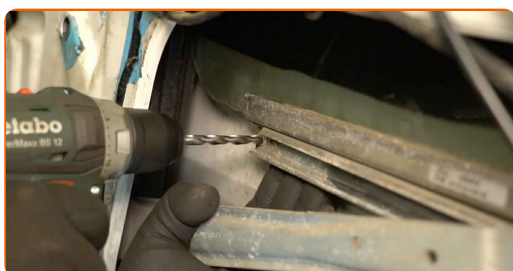


### Attenzione!

- Tenere fermo il vetro quando lo si solleva e lo si fissa, per evitare che venga danneggiato e per evitare lesioni.

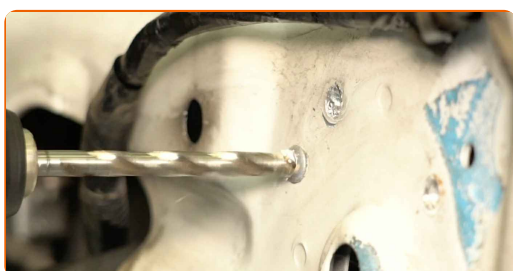
13

Forare i rivetti che collegano il vetro al meccanismo dell'alzacristalli del finestrino. Utilizzare un trapano. Utilizzare un set di punte da trapano.

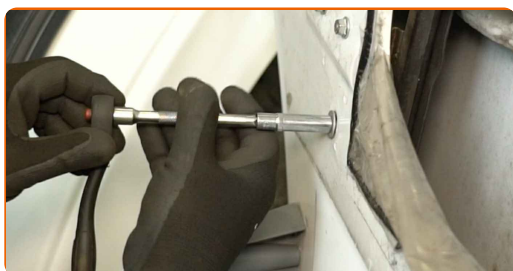


14

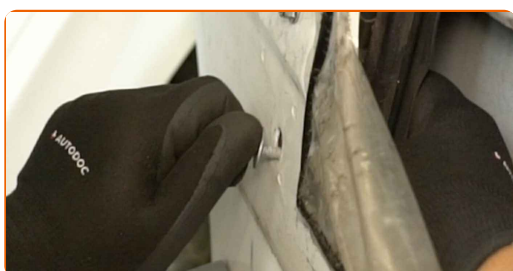
Forare i rivetti che collegano il meccanismo dell'alzacristalli del finestrino alla porta. Utilizzare un trapano. Utilizzare un set di punte da trapano.



- 15** Svitare l'elemento di fissaggio della guida del finestrino. Utilizzare una chiave a bussola da 8 mm. Utilizzare una chiave a cricchetto.



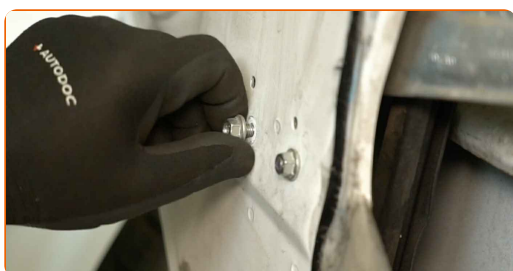
- 16** Rimuovere il bullone di fissaggio.



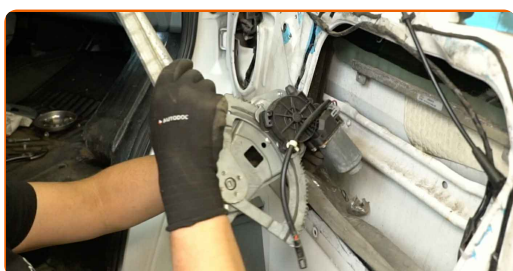
- 17** Svitare gli elementi di fissaggio del meccanismo dell'alzacristalli del finestrino. Utilizzare una chiave a bussola da 10 mm. Utilizzare una chiave a cricchetto.



- 18** Rimuovere i bulloni di fissaggio.

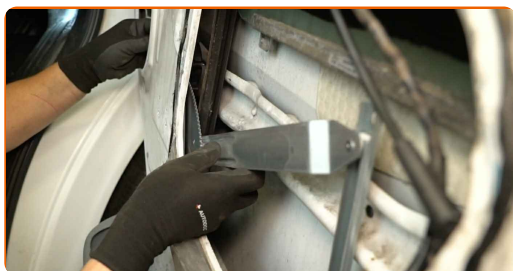


- 19** Rimuovere il meccanismo dell'alzacristalli del finestrino.

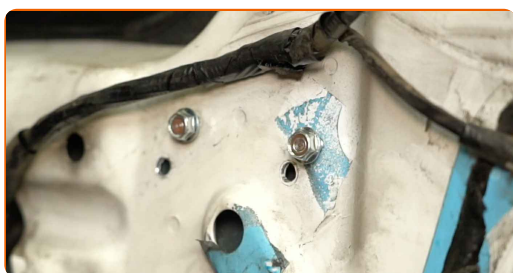




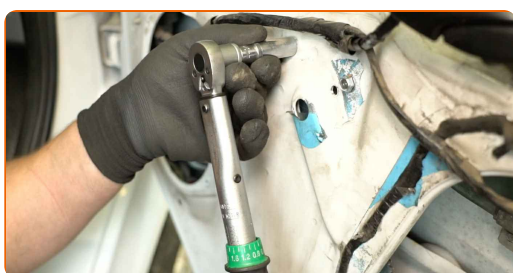
**20** Installare un nuovo meccanismo alzacristalli del finestrino.



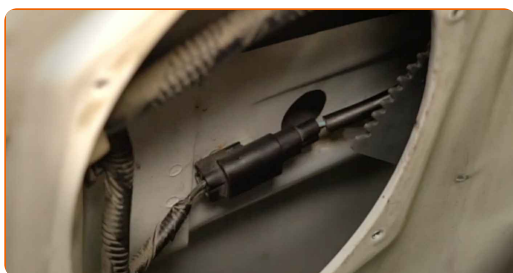
**21** Installare i bulloni di fissaggio.



**22** Serrare gli elementi di fissaggio del meccanismo alzacristalli del finestrino. Utilizzare una chiave a bussola da 10 mm. Utilizzare una chiave dinamometrica. Coppia di serraggio: 8 N·m.



**23** Collegare il connettore al motore degli alzacristalli elettrici.



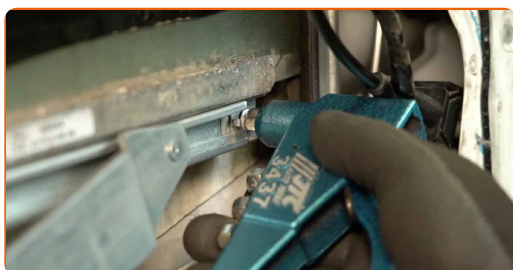
**24** Installare il bullone di fissaggio della guida del finestrino.



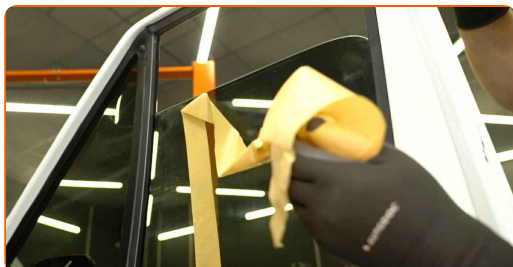
- 25** Serrare l'elemento di fissaggio della guida del finestrino. Utilizzare una chiave a bussola da 8 mm. Utilizzare una chiave dinamometrica. Coppia di serraggio: 6 N·m.



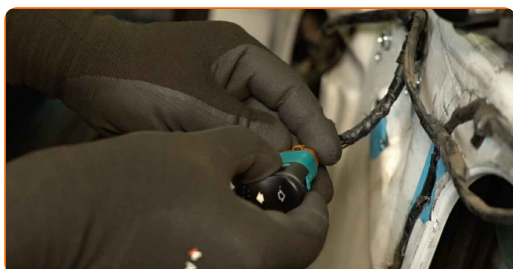
- 26** Installare i rivetti che collegano il vetro al meccanismo alzacrystalli del finestrino. Utilizzare una rivettatrice. Utilizzare dei rivetti.



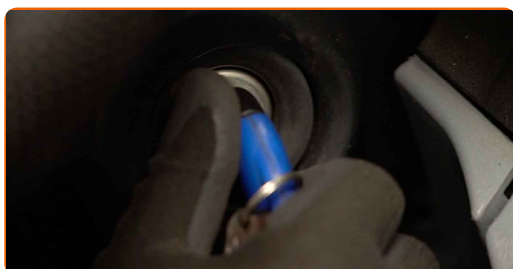
- 27** Rimuovere il nastro per mascheratura.



- 28** Collegare il connettore all'interruttore degli alzacrystalli elettrici.



- 29** Inserire l'accensione.



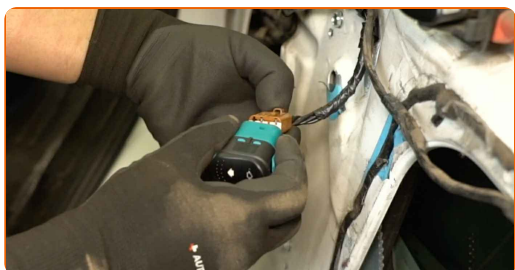
**30** Controllare che l'alzacristalli del finestrino funzioni correttamente.



**31** Spegner l'accensione.



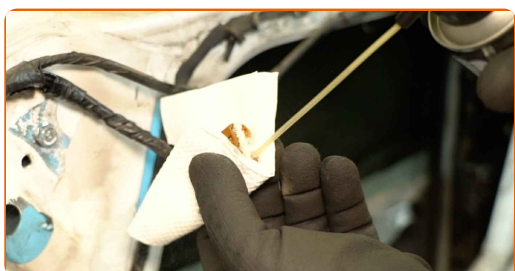
**32** Scollegare il connettore dall'interruttore degli alzacristalli elettrici.



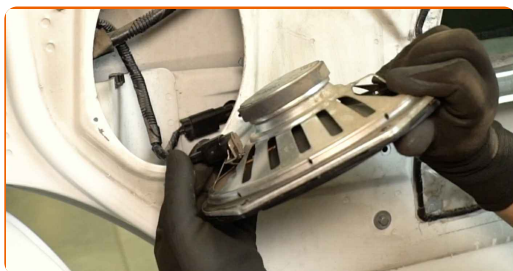
**33** Trattare il connettore dell'altoparlante. Utilizzare uno spray per dispositivi elettronici.



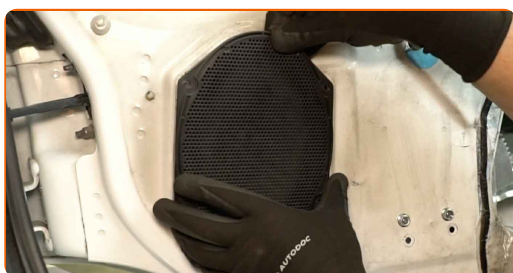
**34** Applicare un prodotto trattante al connettore dell'interruttore degli alzacristalli elettrici. Utilizzare uno spray per dispositivi elettronici.



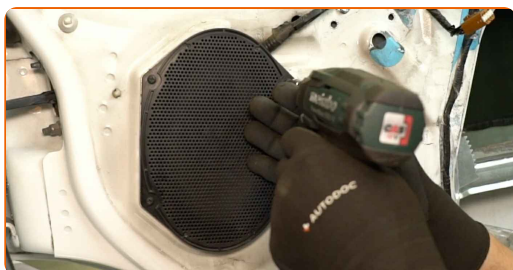
**35** Collegare il connettore all'altoparlante.



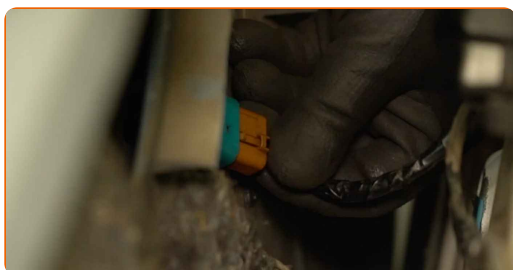
**36** Installare l'altoparlante.



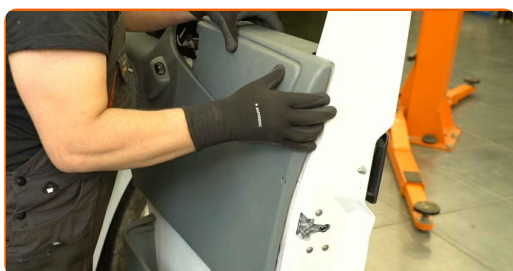
**37** Installare e avvitare le viti di fissaggio dell'altoparlante. Utilizzare un cacciavite a croce Phillips.



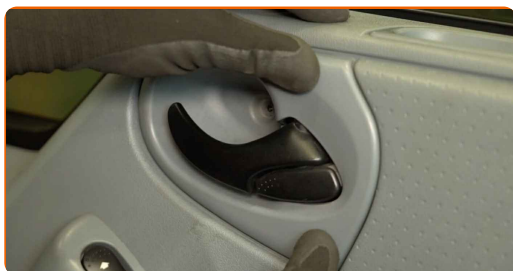
**38** Collegare il connettore all'interruttore degli alzacristalli elettrici.



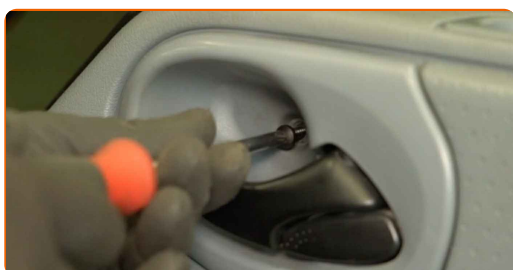
**39** Rimontare il pannello della portiera.



**40** Fissare il rivestimento di finitura della maniglia della portiera.



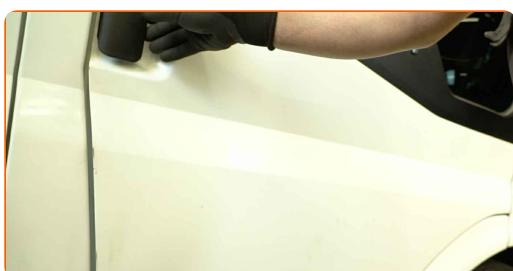
**41** Installare le viti di fissaggio.



**42** Stringere gli elementi di fissaggio del pannello della portiera. Utilizzare un cacciavite a croce Phillips.



**43** Chiudere la portiera dell'auto.



**BEN FATTO!** 

**VISUALIZZARE ALTRI TUTORIAL**

# AUTODOC – PEZZI DI RICAMBIO DI QUALITÀ E A BUON MERCATO ONLINE

L'APP DI AUTODOC: ACCHIAPPA DELLE SUPER OFFERTE E ACQUISTA RISPARMIANDO



**+ AUTODOC**

GET IT ON  **Google Play**

 **Download on the App Store**

**Download**

**UN'AMPIA SCELTA DI PEZZI DI RICAMBIO PER LA SUA AUTO**

**ALZACRISTALLI: UNA VASTA SELEZIONE**

## **DISCLAIMER:**

Il documento contiene solo raccomandazioni generali che possono esserti utili quando eseguite lavori di riparazione o sostituzione. AUTODOC non è responsabile per eventuali perdite, lesioni, danni di proprietà durante il processo di riparazione o di sostituzione a causa di uso scorretto o di errata interpretazione delle informazioni fornite.

AUTODOC non è responsabile di eventuali errori o incertezze presenti in queste istruzioni. Le informazioni fornite sono puramente a scopo informativo e non possono sostituire la consulenza di specialisti.

AUTODOC non è responsabile dell'uso scorretto o pericoloso di attrezzature, utensili e ricambi auto. AUTODOC raccomanda vivamente di fare attenzione e rispettare le regole di sicurezza durante lo svolgimento di lavori di riparazione o sostituzione. Nota Bene: l'uso di ricambi di bassa qualità non garantisce il livello di sicurezza stradale appropriato.

© Copyright 2024. Tutti i contenuti del sito internet, sono tutelati dal diritto d'autore in particolare i testi, le immagini e le fotografie. Tutti i diritti concernenti la copia, trasmissione a terzi, modifiche e traduzioni sono riservati ad AUTODOC SE.