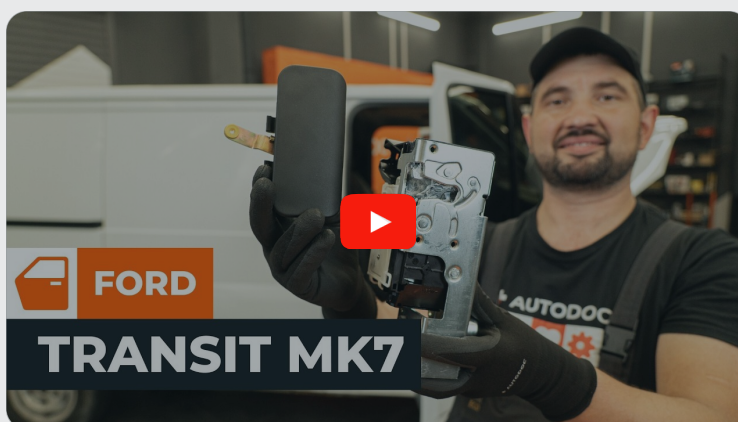




Come cambiare la
maniglia esterna di una
portiera anteriore su
FORD Transit Mk5 Bus
(V184, V185) – Guida alla
sostituzione

VIDEO TUTORIAL SIMILE



Questo video mostra la procedura di sostituzione di una parte simile su un altro veicolo

Importante!

Questa procedura di sostituzione può essere usata per:

FORD TRANSIT Autobus (FD_-, FB_-, FS_-, FZ_-, FC_-) 2.4 DI RWD (F_B_, F_C_, F_A_), FORD TRANSIT Autobus (FD_-, FB_-, FS_-, FZ_-, FC_-) 2.4 DI, FORD TRANSIT Autobus (FD_-, FB_-, FS_-, FZ_-, FC_-) 2.4 DI RWD (F_B_, F_C_), FORD TRANSIT Autobus (FD_-, FB_-, FS_-, FZ_-, FC_-) 2.0 DI, FORD TRANSIT Autobus (FD_-, FB_-, FS_-, FZ_-, FC_-) 2.3 16V RWD (F_B_, F_C_, F_A_), FORD TRANSIT Autobus (FD_-, FB_-, FS_-, FZ_-, FC_-) 2.4 TDE, FORD TRANSIT Autobus (FD_-, FB_-, FS_-, FZ_-, FC_-) 2.0 TDCi, FORD TRANSIT Autobus (FD_-, FB_-, FS_-, FZ_-, FC_-) 2.4 TDCi

I vari passaggi possono variare leggermente a seconda della struttura dell'auto.

Questo tutorial è stato creato sulla base della procedura di sostituzione di una parte auto simile su: FORD TRANSIT MK-7 Furgonato 2.2 TDCi

SOSTITUZIONE: MANIGLIA APRIPORTA - FORD TRANSIT MK5 BUS (V184, V185). ATTREZZI CHE SARANNO NECESSARI:



- Spray per dispositivi elettronici
- Chiave dinamometrica
- Chiave a bussola da 10 mm
- Chiave a cricchetto
- Cacciavite a croce Phillips
- Strumento di rimozione delle finiture in plastica

Acquistare utensili

Sostituzione: maniglia apriporta - FORD Transit Mk5 Bus (V184, V185).
AUTODOC raccomanda:

- La procedura di sostituzione della maniglia è identica per entrambe le portiere anteriori.
- L'intervento deve essere eseguito interamente a quadro spento.

SOSTITUZIONE: MANIGLIA APRIPORTA - FORD TRANSIT MK5 BUS (V184, V185). SEQUENZA RACCOMANDATA DELLE FASI:

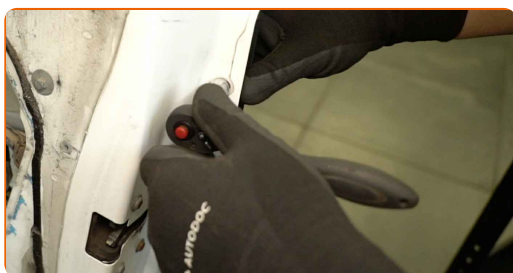
1

Aprire la portiera dell'auto.



2

Svitare l'elemento di fissaggio della maniglia esterna della portiera. Utilizzare una chiave a bussola da 10 mm. Utilizzare una chiave a cricchetto.

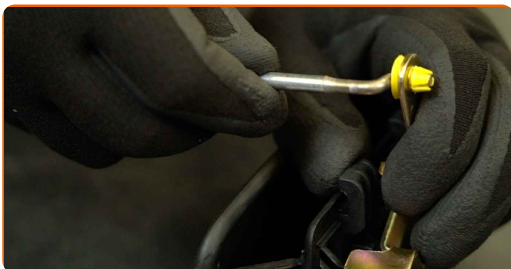


3

Rimuovere la maniglia esterna della portiera.



4 Trasferire l'asta di bloccaggio su una nuova maniglia esterna della portiera.



5 Installare la nuova maniglia esterna della portiera.



6 Stringere l'elemento di fissaggio della maniglia della portiera. Utilizzare una chiave a bussola da 10 mm. Utilizzare una chiave dinamometrica. Coppia di serraggio: 10 N·m.



7 Chiudere la portiera dell'auto.



8 Verificare il funzionamento del nuovo componente.

BEN FATTO! 

VISUALIZZARE ALTRI TUTORIAL

AUTODOC – PEZZI DI RICAMBIO DI QUALITÀ E A BUON MERCATO ONLINE

L'APP DI AUTODOC: ACCHIAPPA DELLE SUPER OFFERTE E ACQUISTA RISPARMIANDO



+ AUTODOC

GET IT ON
Google Play

Download on the
App Store

Download

UN'AMPIA SCELTA DI PEZZI DI RICAMBIO PER LA SUA AUTO

MANIGLIA APRIORTA: UNA VASTA SELEZIONE

DISCLAIMER:

Il documento contiene solo raccomandazioni generali che possono esserti utili quando eseguite lavori di riparazione o sostituzione. AUTODOC non è responsabile per eventuali perdite, lesioni, danni di proprietà durante il processo di riparazione o di sostituzione a causa di uso scorretto o di errata interpretazione delle informazioni fornite.

AUTODOC non è responsabile di eventuali errori o incertezze presenti in queste istruzioni. Le informazioni fornite sono puramente a scopo informativo e non possono sostituire la consulenza di specialisti.

AUTODOC non è responsabile dell'uso scorretto o pericoloso di attrezzature, utensili e ricambi auto. AUTODOC raccomanda vivamente di fare attenzione e rispettare le regole di sicurezza durante lo svolgimento di lavori di riparazione o sostituzione. Nota Bene: l'uso di ricambi di bassa qualità non garantisce il livello di sicurezza stradale appropriato.

© Copyright 2024. Tutti i contenuti del sito internet, sono tutelati dal diritto d'autore in particolare i testi, le immagini e le fotografie. Tutti i diritti concernenti la copia, trasmissione a terzi, modifiche e traduzioni sono riservati ad AUTODOC SE.