



Come cambiare filtro  
carburante su **FORD**  
**TRANSIT MK-7 Pianale**  
**piatto/Telaio** - Guida alla  
sostituzione

## VIDEO TUTORIAL SIMILE



Questo video mostra la procedura di sostituzione di una parte simile su un altro veicolo

### **Importante!**

Questa procedura di sostituzione può essere usata per:  
FORD TRANSIT MK-7 Pianale piatto/Telaio 2.3 16V RWD, FORD TRANSIT MK-7  
Pianale piatto/Telaio 2.3 16V LPG RWD

I vari passaggi possono variare leggermente a seconda della struttura dell'auto.

Questo tutorial è stato creato sulla base della procedura di sostituzione di una parte auto simile su: FORD MONDEO III Tre volumi (B4Y) 2.0 16V

**SOSTITUZIONE: FILTRO CARBURANTE - FORD TRANSIT  
MK-7 PIANALE PIATTO/TELAIO. ELENCO DEGLI  
ATTREZZI NECESSARI:**



- Spazzola metallica
- Spazzola pulente in nylon
- WD-40 spray lubrificante
- Detergente spray multiuso
- Bussola nr. 8
- Bussola nr. 10
- Contenitore di liquido
- Chiave a cricchetto

**Acquistare utensili**

Sostituzione: filtro carburante - FORD TRANSIT MK-7 Pianale piatto/Telaio. Gli esperti di AUTODOC raccomandano:

- Assicurare dell'adeguata ventilazione del luogo di lavoro. I vapori di carburante sono velenosi.
- Tutti i tipi di lavori dovrebbero essere eseguiti a motore spento.

## SOSTITUZIONE: FILTRO CARBURANTE - FORD TRANSIT MK-7 PIANALE PIATTO/TELAIO. UTILIZZARE LA SEGUENTE PROCEDURA:

**1** Apri il tappo del serbatoio carburante.

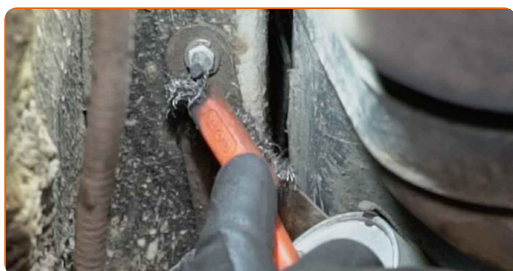


**2** Svita il tappo del serbatoio carburante.



**3** Solleva l'automobile utilizzando un martinetto e posizionala su una fossa di ispezione e manutenzione.

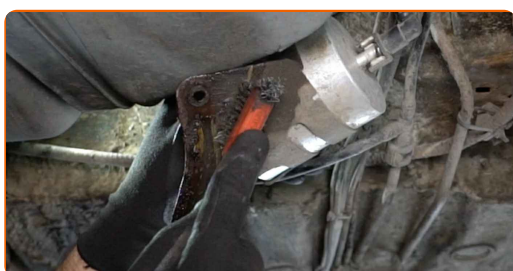
**4** Pulire la staffa di montaggio del filtro carburante. Usa una spazzola metallica. Usa lo spray WD-40.



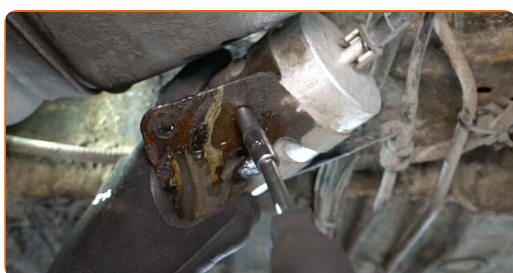
- 5** Svitare i bulloni di fissaggio del supporto del filtro del carburante. Utilizza una chiave a bussola N°10. Usa una chiave a cricchetto.



- 6** Pulire la staffa di montaggio del filtro carburante. Usa una spazzola metallica. Usa lo spray WD-40.



- 7** Svitare la staffa supporto del filtro carburante. Utilizza una chiave a bussola N°8. Usa una chiave a cricchetto.

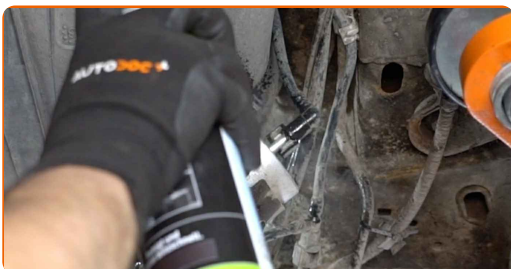


- 8** Rimuovere la staffa di fissaggio del filtro carburante.

- 9** Attrezzati di un contenitore per i liquidi.



- 10** Pulisci gli elementi di fissaggio dei tubi di rifornimento carburante. Usare una spazzola pulente in nylon. Usa un detergente spray multiuso.



- 11** Scollegare le linee di alimentazione del carburante dal filtro del carburante.



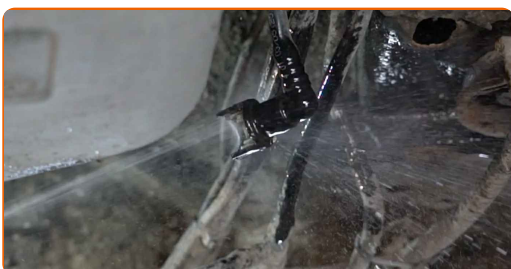
- 12** Rimuovere il filtro del carburante.



Sostituzione: filtro carburante - FORD TRANSIT MK-7 Pianale piatto/Telaio. Gli esperti di AUTODOC raccomandano:

- Fai attenzione! Il carburante potrebbe fuoriuscire dall'alloggiamento del filtro e dai tubi.

- 13** Pulisci i tubi carburante. Usa un detergente spray multiuso.



14

Installare il nuovo filtro del carburante.

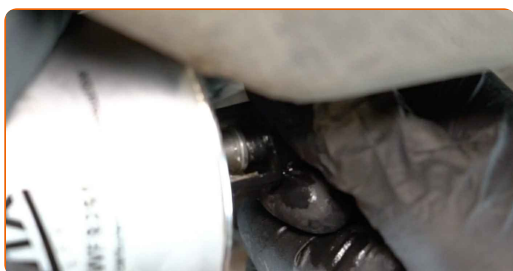


Sostituzione: filtro carburante - FORD TRANSIT MK-7 Pianale piatto/Telaio.  
AUTODOC raccomanda:

- Da ricordare: è importante non confondere l'ingresso e l'uscita del filtro. Le frecce sul filtro indicano la direzione di flusso del carburante.
- Durante l'installazione, evita che lo sporco e la polvere penetrino nell'alloggiamento del filtro carburante.
- Attenzione! Utilizzare filtri di qualità - FORD TRANSIT MK-7 Pianale piatto/Telaio.

15

Installare il tubo del carburante.



16

Installare la staffa di fissaggio del filtro carburante.

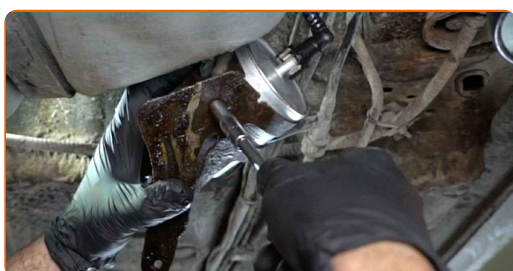




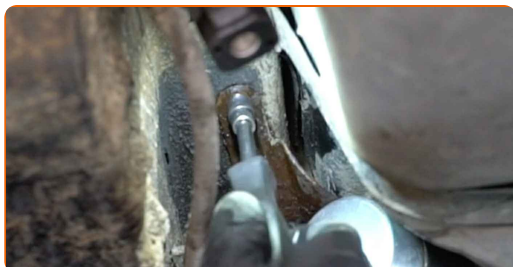
**17** Installare il tubo del carburante.



**18** Avvitare la staffa di montaggio del filtro carburante. Utilizza una chiave a bussola N°8. Usa una chiave a cricchetto.



**19** Avvitare i bulloni di fissaggio del supporto del filtro del carburante. Utilizza una chiave a bussola N°10. Usa una chiave a cricchetto.



**20** Pulisci il filtro carburante. Usa un detergente spray multiuso.



**21** Togli il contenitore per i liquidi da sotto il filtro carburante.





**22** Abbassare l'automobile.

**23** Avvita il tappo del filtro carburante.



**24** Chiudi lo sportello del serbatoio carburante.



**Sostituzione: filtro carburante - FORD TRANSIT MK-7 Pianale piatto/Telaio. Il consiglio degli esperti di AUTODOC:**

- Prima dell'avvio, accendi e spegni il motore diverse volte. Ciò deve essere fatto per attivare la pompa del carburante e permettere allo stesso di circolare all'interno del sistema.

**25** Far funzionare il motore per qualche minuto. Ciò è necessario per assicurarsi che il componente funzioni correttamente.

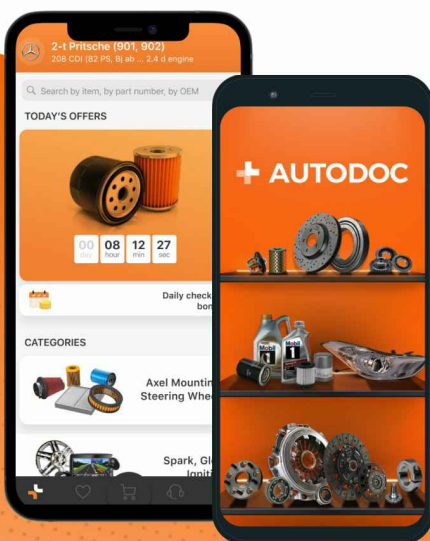
**26** Spegni il motore.

**BEN FATTO!** 


**VISUALIZZARE ALTRI TUTORIAL**

# AUTODOC – PEZZI DI RICAMBIO DI QUALITÀ E A BUON MERCATO ONLINE

L'APP DI AUTODOC: ACCHIAPPA DELLE SUPER OFFERTE E ACQUISTA RISPARMIANDO



**+ AUTODOC**

GET IT ON  **Google Play**

 **Download on the App Store**

**Download**

**UN'AMPIA SCELTA DI PEZZI DI RICAMBIO PER LA SUA AUTO**

**FILTRO CARBURANTE: UNA VASTA SELEZIONE**

## **DISCLAIMER:**

Il documento contiene solo raccomandazioni generali che possono esserti utili quando eseguite lavori di riparazione o sostituzione. AUTODOC non è responsabile per eventuali perdite, lesioni, danni di proprietà durante il processo di riparazione o di sostituzione a causa di uso scorretto o di errata interpretazione delle informazioni fornite.

AUTODOC non è responsabile di eventuali errori o incertezze presenti in queste istruzioni. Le informazioni fornite sono puramente a scopo informativo e non possono sostituire la consulenza di specialisti.

AUTODOC non è responsabile dell'uso scorretto o pericoloso di attrezzature, utensili e ricambi auto. AUTODOC raccomanda vivamente di fare attenzione e rispettare le regole di sicurezza durante lo svolgimento di lavori di riparazione o sostituzione. Nota Bene: l'uso di ricambi di bassa qualità non garantisce il livello di sicurezza stradale appropriato.

© Copyright 2023. Tutti i contenuti del sito internet, sono tutelati dal diritto d'autore in particolare i testi, le immagini e le fotografie. Tutti i diritti concernenti la copia, trasmissione a terzi, modifiche e traduzioni sono riservati ad AUTODOC SE.