



Come cambiare luce
targa su **FORD Transit**
Connect Mk1 Van - Guida
alla sostituzione

VIDEO TUTORIAL SIMILE



Questo video mostra la procedura di sostituzione di una parte simile su un altro veicolo

❗ Importante!

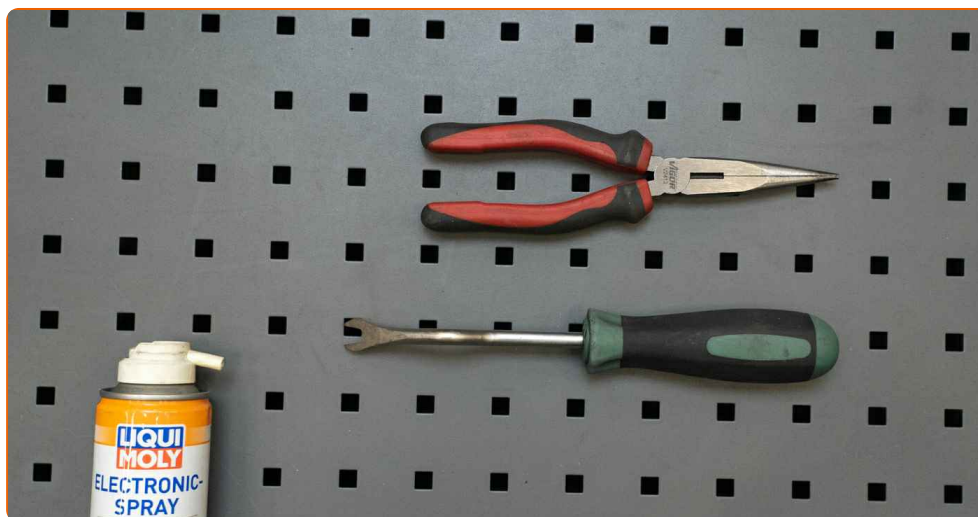
Questa procedura di sostituzione può essere usata per:

FORD TRANSIT CONNECT (P65_, P70_, P80_) 1.8 16V LPG, FORD TRANSIT CONNECT (P65_, P70_, P80_) 1.8 16V, FORD TRANSIT CONNECT (P65_, P70_, P80_) 1.8 Di, FORD TRANSIT CONNECT (P65_, P70_, P80_) 1.8 TDCi

I vari passaggi possono variare leggermente a seconda della struttura dell'auto.

Questo tutorial è stato creato sulla base della procedura di sostituzione di una parte auto simile su: FORD Transit Mk6 Furgonato (V347, V348, FA) 2.2 TDCi

SOSTITUZIONE: LUCE TARGA - FORD TRANSIT CONNECT MK1 VAN. ATTREZZI CHE SARANNO NECESSARI:



- Spray per dispositivi elettronici
- Pinze a naso lungo
- Strumento di rimozione delle clip

Acquistare utensili

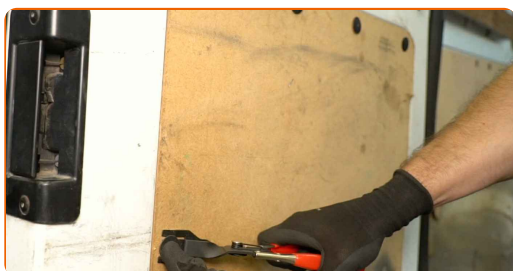
Sostituzione: luce targa - FORD Transit Connect Mk1 Van. Il consiglio degli esperti di AUTODOC:

- La procedura di sostituzione è identica per entrambe le luci della targa posteriore.
- L'intervento deve essere eseguito interamente a quadro spento.

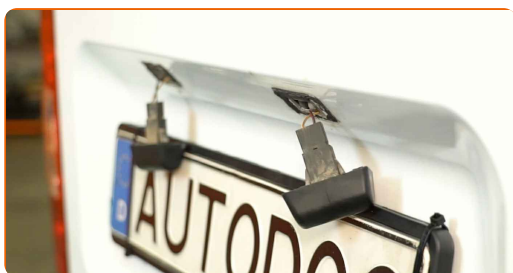
SOSTITUZIONE: LUCE TARGA - FORD TRANSIT CONNECT MK1 VAN. SEQUENZA RACCOMANDATA DELLE FASI:

1 Aprire le porte posteriori.

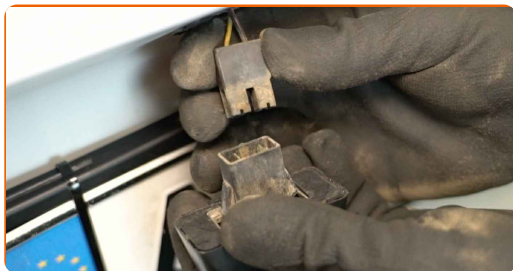
2 Rimuovere il pannello di rivestimento della porta posteriore sinistra. Utilizzare uno strumento per la rimozione delle clip.



3 Rimuovere la luce della targa. Utilizzare delle pinze a naso lungo.



4 Staccare il connettore della luce della targa.



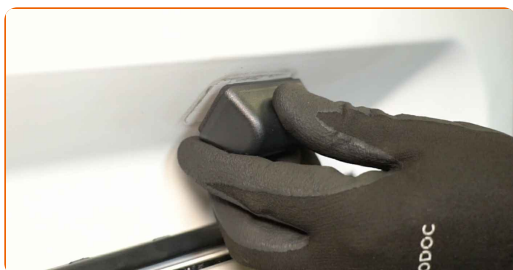
5 Trattare il connettore della luce della targa. Utilizzare uno spray per dispositivi elettronici.



6 Collegare il connettore a una nuova luce targa.



7 Installare la luce della targa.



8 Reinstallare il pannello di rivestimento della porta posteriore.



9

Chiudere le porte posteriori.

10

Verificare il funzionamento del nuovo componente.

**BEN FATTO!** **VISUALIZZARE ALTRI TUTORIAL**

AUTODOC — PEZZI DI RICAMBIO DI QUALITÀ E A BUON MERCATO ONLINE

L'APP DI AUTODOC: ACCHIAPPA DELLE SUPER OFFERTE E ACQUISTA RISPARMIANDO



+ AUTODOC

GET IT ON Google Play

Download on the App Store

Download

UN'AMPIA SCELTA DI PEZZI DI RICAMBIO PER LA SUA AUTO

LUCE TARGA: UNA VASTA SELEZIONE

DISCLAIMER:

Il documento contiene solo raccomandazioni generali che possono esserti utili quando eseguite lavori di riparazione o sostituzione. AUTODOC non è responsabile per eventuali perdite, lesioni, danni di proprietà durante il processo di riparazione o di sostituzione a causa di uso scorretto o di errata interpretazione delle informazioni fornite.

AUTODOC non è responsabile di eventuali errori o incertezze presenti in queste istruzioni. Le informazioni fornite sono puramente a scopo informativo e non possono sostituire la consulenza di specialisti.

AUTODOC non è responsabile dell'uso scorretto o pericoloso di attrezzature, utensili e ricambi auto. AUTODOC raccomanda vivamente di fare attenzione e rispettare le regole di sicurezza durante lo svolgimento di lavori di riparazione o sostituzione. Nota Bene: l'uso di ricambi di bassa qualità non garantisce il livello di sicurezza stradale appropriato.

© Copyright 2024. Tutti i contenuti del sito internet, sono tutelati dal diritto d'autore in particolare i testi, le immagini e le fotografie. Tutti i diritti concernenti la copia, trasmissione a terzi, modifiche e traduzioni sono riservati ad AUTODOC SE.