



Come cambiare il filtro
dell'aria di **FORD**
TRANSIT Autobus –
Guida alla sostituzione

VIDEO TUTORIAL SIMILE



Questo video mostra la procedura di sostituzione di una parte simile su un altro veicolo

Importante!

Questa procedura di sostituzione può essere usata per:
FORD TRANSIT Autobus 2.2 TDCi

I vari passaggi possono variare leggermente a seconda della struttura dell'auto.

Questo tutorial è stato creato sulla base della procedura di sostituzione di una parte auto simile su: FORD TRANSIT MK-7 Furgonato 2.2 TDCi

SOSTITUZIONE: FILTRO ARIA - FORD TRANSIT
AUTOBUS. ATTREZZI CHE POTREBBERO ESSERE
NECESSARI:



• Panno in microfibra

• Copriparafango

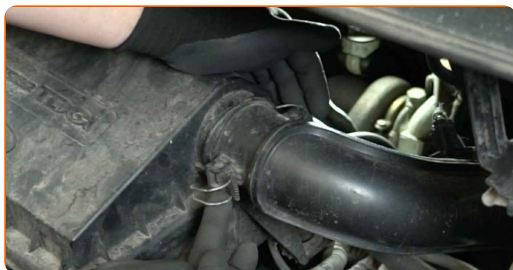
[Acquistare utensili](#)

Sostituzione: filtro aria - FORD TRANSIT Autobus. Gli esperti di AUTODOC raccomandano:

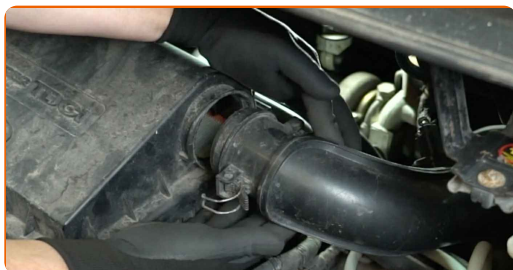
- Osservare gli intervalli di manutenzione, le raccomandazioni e i presupposti per l'utilizzo della parte come specificato dal produttore.
- Attenzione! Spegner il motore prima di iniziare qualsiasi operazione – FORD TRANSIT Autobus.

PER EFFETTUARE LA SOSTITUZIONE, PROCEDERE COME SEGUE:

- 1 Aprire il cofano.
- 2 Utilizzare un copriparafango di protezione per evitare danni alla vernice e ai componenti in plastica della vettura.
- 3 Sganciare le clip del tubo di aspirazione dell'aria.



- 4 Scollegare il tubo di aspirazione dell'aria dall'alloggiamento del filtro dell'aria.



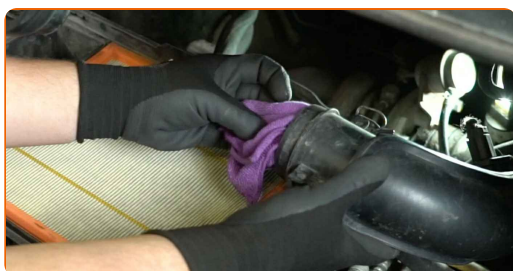
5 Sganciare le clip del coperchio del filtro dell'aria.



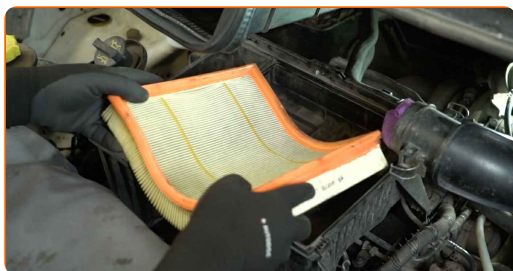
6 Rimuovere il coperchio del filtro dell'aria.



7 Tappare il tubo di aspirazione dell'aria con un panno in microfibra per evitare che polvere e sporcizia penetrino nel sistema.



8 Rimuovere l'elemento filtrante dall'alloggiamento del filtro.

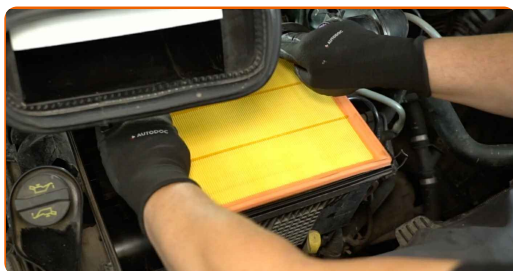


9 Pulire il coperchio e l'alloggiamento del filtro dell'aria.



10

Inserire un nuovo elemento filtrante nell'alloggiamento del filtro.



Gli esperti di AUTODOC raccomandano:

- Durante l'installazione, assicurarsi che polvere e sporcizia non penetrino nell'alloggiamento del filtro dell'aria.
- FORD TRANSIT Autobus - È importante utilizzare solo filtri di alta qualità.

11

Installare il coperchio del filtro dell'aria.



12

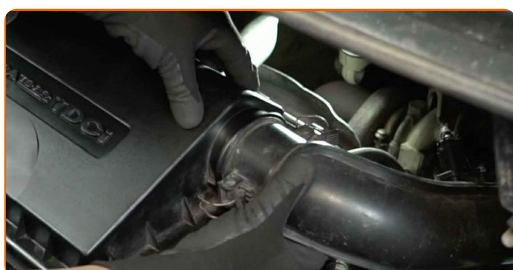
Agganciare le clip del coperchio del filtro dell'aria.



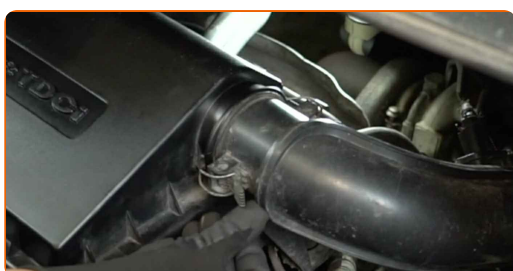
13 Togliere il panno in microfibra dal tubo di aspirazione dell'aria.



14 Collegare il tubo di aspirazione dell'aria all'alloggiamento del filtro dell'aria.



15 Agganciare le clip del tubo di aspirazione dell'aria.



16 Togliere il copiparafango di protezione.

17 Chiudere il cofano.

BEN FATTO! 

VISUALIZZARE ALTRI TUTORIAL

AUTODOC – PEZZI DI RICAMBIO DI QUALITÀ E A BUON MERCATO ONLINE

L'APP DI AUTODOC: ACCHIAPPA DELLE SUPER OFFERTE E ACQUISTA RISPARMIANDO



+ AUTODOC

GET IT ON  **Google Play**

 **Download on the App Store**

Download

UN'AMPIA SCELTA DI PEZZI DI RICAMBIO PER LA SUA AUTO

FILTRO ARIA: UNA VASTA SELEZIONE

DISCLAIMER:

Il documento contiene solo raccomandazioni generali che possono esserti utili quando eseguite lavori di riparazione o sostituzione. AUTODOC non è responsabile per eventuali perdite, lesioni, danni di proprietà durante il processo di riparazione o di sostituzione a causa di uso scorretto o di errata interpretazione delle informazioni fornite.

AUTODOC non è responsabile di eventuali errori o incertezze presenti in queste istruzioni. Le informazioni fornite sono puramente a scopo informativo e non possono sostituire la consulenza di specialisti.

AUTODOC non è responsabile dell'uso scorretto o pericoloso di attrezzature, utensili e ricambi auto. AUTODOC raccomanda vivamente di fare attenzione e rispettare le regole di sicurezza durante lo svolgimento di lavori di riparazione o sostituzione. Nota Bene: l'uso di ricambi di bassa qualità non garantisce il livello di sicurezza stradale appropriato.

© Copyright 2023. Tutti i contenuti del sito internet, sono tutelati dal diritto d'autore in particolare i testi, le immagini e le fotografie. Tutti i diritti concernenti la copia, trasmissione a terzi, modifiche e traduzioni sono riservati ad AUTODOC SE.