



Come cambiare dischi
freno della parte
anteriore su **FORD Puma**
- Guida alla sostituzione

VIDEO TUTORIAL SIMILE



Questo video mostra la procedura di sostituzione di una parte simile su un altro veicolo

Importante!

Questa procedura di sostituzione può essere usata per:

FORD Puma 1.7 16V, FORD Puma 1.4 16V, FORD Puma 1.7 ST 160, FORD Puma 1.6 16V

I vari passaggi possono variare leggermente a seconda della struttura dell'auto.

Questo tutorial è stato creato sulla base della procedura di sostituzione di una parte auto simile su: FORD Fiesta Mk5 Hatchback (JH1, JD1, JH3, JD3) 1.4 16V

SOSTITUZIONE: DISCHI FRENI - FORD PUMA. ATTREZZI
CHE SONO NECESSARI:



- Spazzola metallica
- WD-40 spray lubrificante
- Pulitore freni
- Grasso al rame
- punta HEX N.H7
- Bussola nr. 13
- Chiavi a bussola per dadi cerchio ruote N°19
- Chiave a cricchetto
- Chiave dinamometrica
- Arretratore per pistoncini freni a disco
- Giramaschi
- Piede di porco
- Cunei ruote

Acquistare utensili

Sostituzione: dischi freni - FORD Puma. Gli esperti di AUTODOC raccomandano:

- Sostituire i dischi dell'automobile FORD Puma in kit completo per ogni asse. Indipendentemente dallo stato dei componenti. Questo renderà il processo di frenatura più uniforme.
- La procedura di sostituzione è identica per entrambi i dischi freni sullo stesso asse.
- Ogniqualevolta si cambiano i dischi del freno, sostituire anche le pastiglie del freno.
- Tutti i tipi di lavori dovrebbero essere eseguiti a motore spento.

SOSTITUZIONE: DISCHI FRENI - FORD PUMA. PROCEDERE COME SEGUE:

1

Aprire il cofano vano motore. Svita il tappo del serbatoio del liquido dei freni.


2

Serra le ruote con i cunei.



3

Allentare i bulloni di fissaggio della ruota. Usa la chiave a bussola per dadi cerchio ruota n.19.



4

Sollevere la parte anteriore del veicolo e fissarlo per mezzo di appoggi.

5

Svita i bulloni delle ruote.

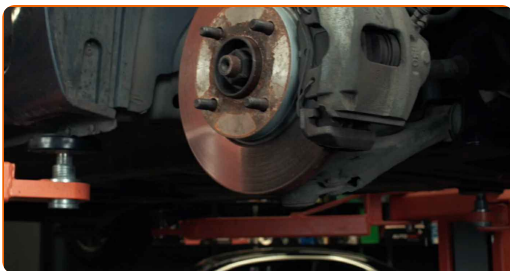


Sostituzione: dischi freni - FORD Puma. AUTODOC raccomanda:

- Per evitare incidenti, solleva la ruota quando sviti i bulloni.

6

Smonta le ruote.



7 Separa le pastiglie dei freni. Usa un piede di porco.



8 Rimuovere i tappi dei parapolvere delle guide pinza freno. Usa un piede di porco.



9 Svitare l'attacco della pinza freno. Usa una chiave HEX N.H7. Usa una chiave a cricchetto.



10 Scollega la molla di ritenuta della pinza del freno. Usa un piede di porco.



11 Rimuovere la pinza del freno.

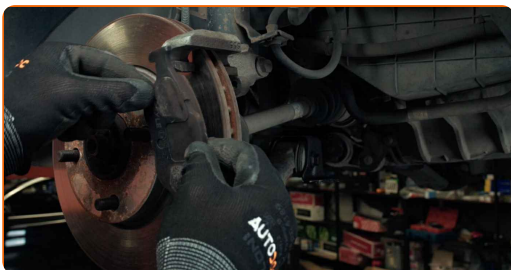


Sostituzione: dischi freni - FORD Puma. I professionisti raccomandano:

- Usare un filo per legare la pinza alla sospensione o carrozzeria senza scollegarla dal tubo flessibile del freno, al fine di evitare la depressurizzazione del sistema.
- Assicurarsi che la pinza non sia appesa al tubo flessibile del freno.
- Evita di premere il pedale del freno dopo la rimozione della pinza del freno. In caso contrario, lo stantuffo potrebbe cadere dal cilindro del freno, provocando la fuoriuscita del liquido freni e la depressurizzazione del sistema.
- Controlla il supporto della pinza freno, il perno guida della pinza freno e i parapolveri. Puliscili. Sostituiscili, se necessario.

12

Rimuovere le pastiglie del freno.


13

Pulisci gli elementi di fissaggio del supporto pinza freno. Usa una spazzola metallica. Usa lo spray WD-40.



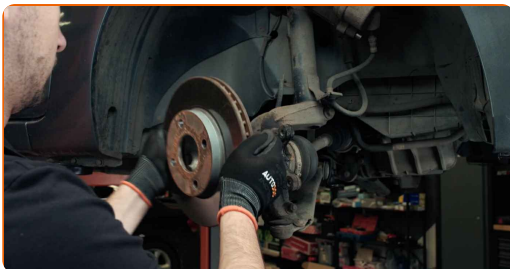
- 14 Svitare l'attacco della staffa pinza freno. Utilizza una chiave a bussola N°13. Usa un giramaschi. Usa una chiave a cricchetto.



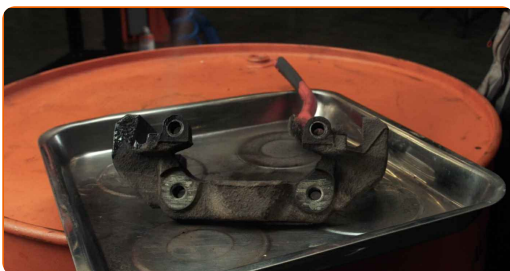
- 15 Rimuovere la staffa della pinza.



- 16 Rimuovere il disco del freno.



- 17 Pulire il sostegno pinza freno da sporco e polvere. Usa una spazzola metallica. Usa un pulitore freni.



AUTODOC raccomanda:

- Sostituzione: dischi freni - FORD Puma. Dopo aver applicato lo spray, attendere qualche minuto.

18

Pulisci il mozzo. Usa una spazzola metallica. Tratta la superficie di contatto. Usa il grasso al rame.



19

Installare il disco del freno.



20

Installare il sostegno pinza freno.



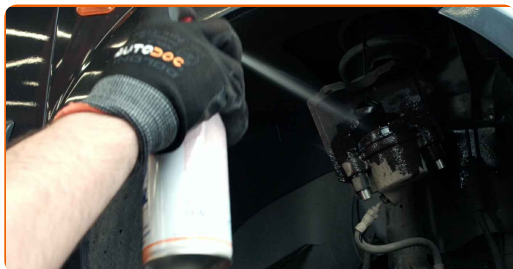
21

Serrare il sostegno pinza freno. Utilizza una chiave a bussola N°13. Usa una chiave dinamometrica. Serralo fino allo coppia di torsione di 70 Nm.



22

Tratta con del prodotto il pistone della pinza freno. Usa un pulitore freni.

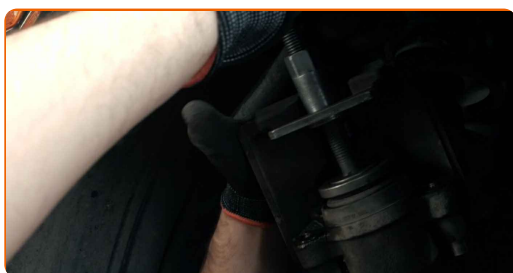


Sostituzione: dischi freni - FORD Puma. Il consiglio di AUTODOC:

- Dopo aver applicato lo spray, attendi qualche minuto.

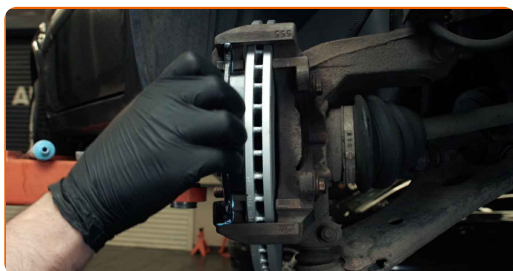
23

Premere il pistone della pinza freno. Usa un arretratore per pistoncini freni a disco.



24

Installare le pastiglie del freno.



- 25 Montare la pinza del freno e fissarla. Usa una chiave HEX N.H7. Usa una chiave dinamometrica. Serralo fino allo coppia di torsione di 30 Nm.



- 26 Montare i tappi dei parapolvere delle guide pinza freno.



- 27 Installare la molla di fissaggio della pinza freno.



- 28 Tratta la superficie nella quale il disco freno fa contatto con il cerchione della ruota. Usa il grasso al rame.



- 29 Pulisci la superficie del disco freno. Usa un pulitore freni.



Sostituzione: dischi freni - FORD Puma. Il consiglio degli esperti di AUTODOC:

- Dopo aver applicato lo spray, attendi qualche minuto.

30

Installare la ruota.

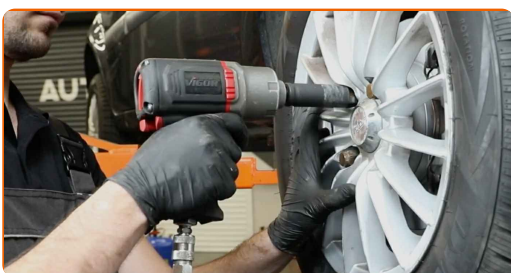


AUTODOC raccomanda:

- Importante! Tenere la ruota mentre si avvitano i bulloni di fissaggio. FORD Puma

31

Avvita i bulloni delle ruote. Usa la chiave a bussola per dadi cerchio ruota n.19.



32

Rimettere il veicolo per terra e, lavorando in ordine incrociato, serrare i bulloni di fissaggio delle ruote. Usa la chiave a bussola per dadi cerchio ruota n.19. Usa una chiave dinamometrica. Serralo fino allo coppia di torsione di 95 Nm.



Sostituzione: dischi freni - FORD Puma. AUTODOC raccomanda:

- Controllare il livello di liquido freni nel serbatoio di espansione e ripristinarne il livello adeguato, se necessario.

33

Stringi il tappo del serbatoio del fluido dei freni. Chiudere il cofano.

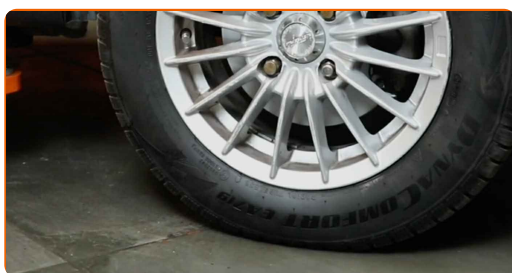


AUTODOC raccomanda:

- FORD Puma - Premere più volte il pedale del freno a motore spento finché non si avverte aumentare la resistenza.

34

Rimuovi i cric e i cunei.



BEN FATTO! 👍

[VISUALIZZARE ALTRI TUTORIAL](#)

AUTODOC – PEZZI DI RICAMBIO DI QUALITÀ E A BUON MERCATO ONLINE

L'APP DI AUTODOC: ACCHIAPPA DELLE SUPER OFFERTE E ACQUISTA RISPARMIANDO



The advertisement features two smartphones. The left one shows the app's search and offers page for a Mercedes-Benz 2-1 Pritsche (901, 902) with 208 CDI (82 PS, 8J ab ... 2.4 d engine). The right one shows a grid of various car parts. To the right of the phones are three dark buttons: 'GET IT ON Google Play', 'Download on the App Store', and 'Download'.

UN'AMPIA SCELTA DI PEZZI DI RICAMBIO PER LA SUA AUTO

DISCHI FRENO: UNA VASTA SELEZIONE

DISCLAIMER:

Il documento contiene solo raccomandazioni generali che possono esserti utili quando eseguite lavori di riparazione o sostituzione. AUTODOC non è responsabile per eventuali perdite, lesioni, danni di proprietà durante il processo di riparazione o di sostituzione a causa di uso scorretto o di errata interpretazione delle informazioni fornite.

AUTODOC non è responsabile di eventuali errori o incertezze presenti in queste istruzioni. Le informazioni fornite sono puramente a scopo informativo e non possono sostituire la consulenza di specialisti.

AUTODOC non è responsabile dell'uso scorretto o pericoloso di attrezzature, utensili e ricambi auto. AUTODOC raccomanda vivamente di fare attenzione e rispettare le regole di sicurezza durante lo svolgimento di lavori di riparazione o sostituzione. Nota Bene: l'uso di ricambi di bassa qualità non garantisce il livello di sicurezza stradale appropriato.

© Copyright 2022. Tutti i contenuti del sito internet, sono tutelati dal diritto d'autore in particolare i testi, le immagini e le fotografie. Tutti i diritti concernenti la copia, trasmissione a terzi, modifiche e traduzioni sono riservati ad AUTODOC GmbH.