



Come cambiare filtro
carburante su **FORD**
MONDEO III (B5Y) -
Guida alla sostituzione

VIDEO TUTORIAL SIMILE



Questo video mostra la procedura di sostituzione di una parte simile su un altro veicolo

Importante!

Questa procedura di sostituzione può essere usata per:

FORD MONDEO III (B5Y) 1.8 16V, FORD MONDEO III (B5Y) 2.0 16V, FORD MONDEO III (B5Y) 2.5 V6 24V, FORD MONDEO III (B5Y) ST220, FORD MONDEO III (B5Y) 1.8 SCi, FORD MONDEO III (B5Y) 3.0 V6 24V

I vari passaggi possono variare leggermente a seconda della struttura dell'auto.

Questo tutorial è stato creato sulla base della procedura di sostituzione di una parte auto simile su: FORD MONDEO III Tre volumi (B4Y) 2.0 16V

SOSTITUZIONE: FILTRO CARBURANTE - FORD MONDEO III (B5Y). ELENCO DEGLI ATTREZZI NECESSARI:



- Spazzola metallica
- Spazzola pulente in nylon
- WD-40 spray lubrificante
- Detergente spray multiuso
- Bussola nr. 8
- Bussola nr. 10
- Contenitore di liquido
- Chiave a cricchetto

Acquistare utensili

Sostituzione: filtro carburante - FORD MONDEO III (B5Y). Gli esperti di AUTODOC raccomandano:

- Assicurare dell'adeguata ventilazione del luogo di lavoro. I vapori di carburante sono velenosi.
- Tutti i tipi di lavori dovrebbero essere eseguiti a motore spento.

SOSTITUZIONE: FILTRO CARBURANTE - FORD MONDEO III (B5Y). UTILIZZARE LA SEGUENTE PROCEDURA:

1 Apri il tappo del serbatoio carburante.

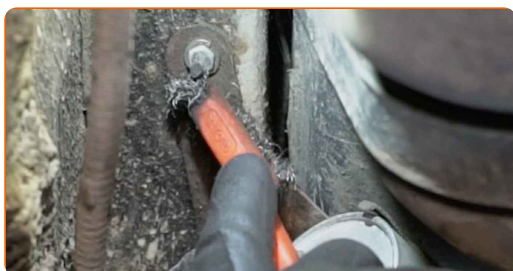


2 Svita il tappo del serbatoio carburante.



3 Solleva l'automobile utilizzando un martinetto e posizionala su una fossa di ispezione e manutenzione.

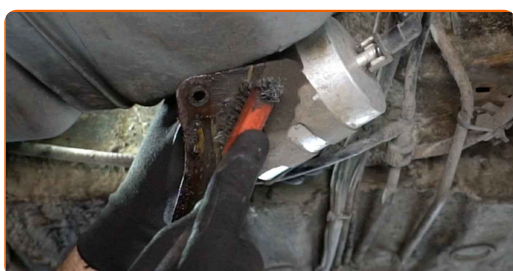
4 Pulire la staffa di montaggio del filtro carburante. Usa una spazzola metallica. Usa lo spray WD-40.



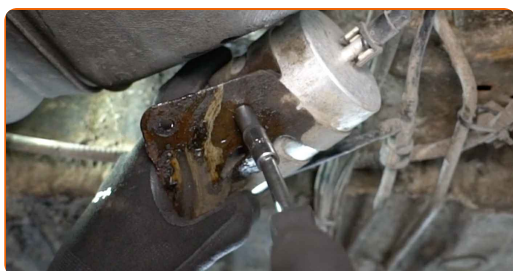
- 5** Svitare i bulloni di fissaggio del supporto del filtro del carburante. Utilizza una chiave a bussola N°10. Usa una chiave a cricchetto.



- 6** Pulire la staffa di montaggio del filtro carburante. Usa una spazzola metallica. Usa lo spray WD-40.



- 7** Svitare la staffa supporto del filtro carburante. Utilizza una chiave a bussola N°8. Usa una chiave a cricchetto.

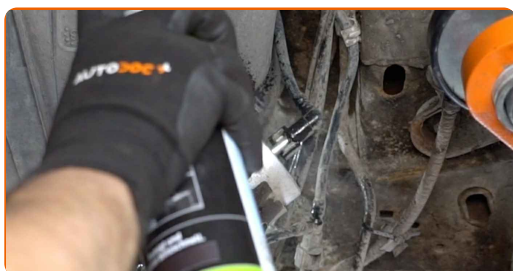


- 8** Rimuovere la staffa di fissaggio del filtro carburante.

- 9** Attrezzati di un contenitore per i liquidi.



- 10** Pulisci gli elementi di fissaggio dei tubi di rifornimento carburante. Usare una spazzola pulente in nylon. Usa un detergente spray multiuso.



- 11** Scollegare le linee di alimentazione del carburante dal filtro del carburante.



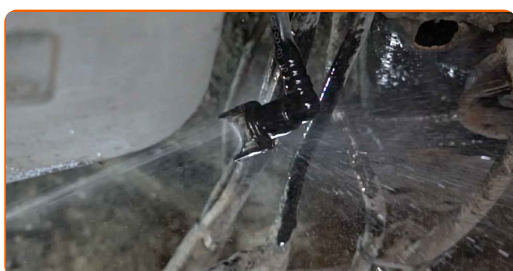
- 12** Rimuovere il filtro del carburante.



Sostituzione: filtro carburante - FORD MONDEO III (B5Y). Gli esperti di AUTODOC raccomandano:

- Fai attenzione! Il carburante potrebbe fuoriuscire dall'alloggiamento del filtro e dai tubi.

- 13** Pulisci i tubi carburante. Usa un detergente spray multiuso.



14

Installare il nuovo filtro del carburante.

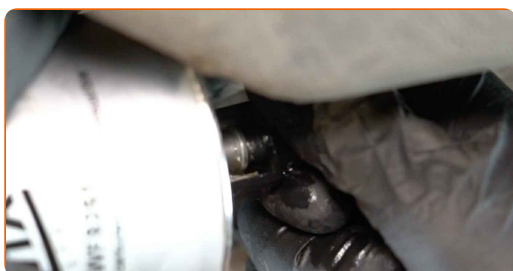


Sostituzione: filtro carburante - FORD MONDEO III (B5Y). AUTODOC raccomanda:

- Da ricordare: è importante non confondere l'ingresso e l'uscita del filtro. Le frecce sul filtro indicano la direzione di flusso del carburante.
- Durante l'installazione, evita che lo sporco e la polvere penetrino nell'alloggiamento del filtro carburante.
- Attenzione! Utilizzare filtri di qualità - FORD MONDEO III (B5Y).

15

Installare il tubo del carburante.



16

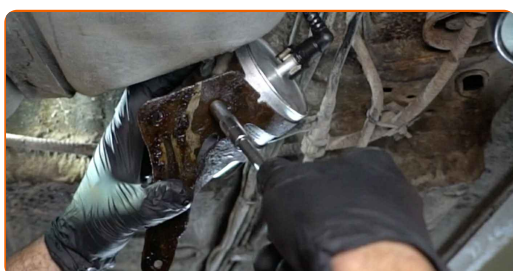
Installare la staffa di fissaggio del filtro carburante.



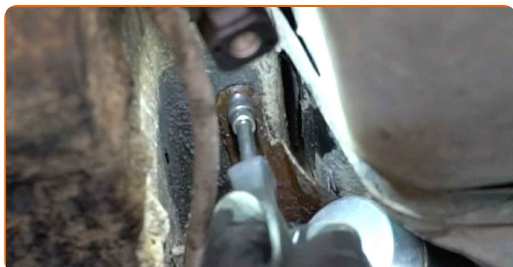
17 Installare il tubo del carburante.



18 Avvitare la staffa di montaggio del filtro carburante. Utilizza una chiave a bussola N°8. Usa una chiave a cricchetto.



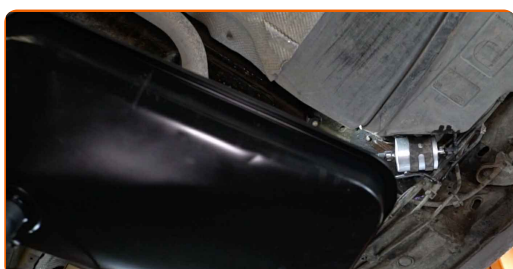
19 Avvitare i bulloni di fissaggio del supporto del filtro del carburante. Utilizza una chiave a bussola N°10. Usa una chiave a cricchetto.



20 Pulisci il filtro carburante. Usa un detergente spray multiuso.



21 Togli il contenitore per i liquidi da sotto il filtro carburante.



22 Abbassare l'automobile.

23 Avvita il tappo del filtro carburante.



24 Chiudi lo sportello del serbatoio carburante.



Sostituzione: filtro carburante - FORD MONDEO III (B5Y). Il consiglio degli esperti di AUTODOC:

- Prima dell'avvio, accendi e spegni il motore diverse volte. Ciò deve essere fatto per attivare la pompa del carburante e permettere allo stesso di circolare all'interno del sistema.

25 Far funzionare il motore per qualche minuto. Ciò è necessario per assicurarsi che il componente funzioni correttamente.

26 Spegni il motore.

BEN FATTO! 

VISUALIZZARE ALTRI TUTORIAL

AUTODOC – PEZZI DI RICAMBIO DI QUALITÀ E A BUON MERCATO ONLINE

L'APP DI AUTODOC: ACCHIAPPA DELLE SUPER OFFERTE E ACQUISTA RISPARMIANDO



+ AUTODOC

GET IT ON  **Google Play**

 **Download on the App Store**

Download

UN'AMPIA SCELTA DI PEZZI DI RICAMBIO PER LA SUA AUTO

FILTRO CARBURANTE: UNA VASTA SELEZIONE

DISCLAIMER:

Il documento contiene solo raccomandazioni generali che possono esserti utili quando eseguite lavori di riparazione o sostituzione. AUTODOC non è responsabile per eventuali perdite, lesioni, danni di proprietà durante il processo di riparazione o di sostituzione a causa di uso scorretto o di errata interpretazione delle informazioni fornite.

AUTODOC non è responsabile di eventuali errori o incertezze presenti in queste istruzioni. Le informazioni fornite sono puramente a scopo informativo e non possono sostituire la consulenza di specialisti.

AUTODOC non è responsabile dell'uso scorretto o pericoloso di attrezzature, utensili e ricambi auto. AUTODOC raccomanda vivamente di fare attenzione e rispettare le regole di sicurezza durante lo svolgimento di lavori di riparazione o sostituzione. Nota Bene: l'uso di ricambi di bassa qualità non garantisce il livello di sicurezza stradale appropriato.

© Copyright 2023. Tutti i contenuti del sito internet, sono tutelati dal diritto d'autore in particolare i testi, le immagini e le fotografie. Tutti i diritti concernenti la copia, trasmissione a terzi, modifiche e traduzioni sono riservati ad AUTODOC SE.