



Come cambiare
ammortizzatori della
parte posteriore su **FORD
MONDEO II Station
wagon (BNP)** - Guida alla
sostituzione

VIDEO TUTORIAL SIMILE



Questo video mostra la procedura di sostituzione di una parte simile su un altro veicolo

Importante!

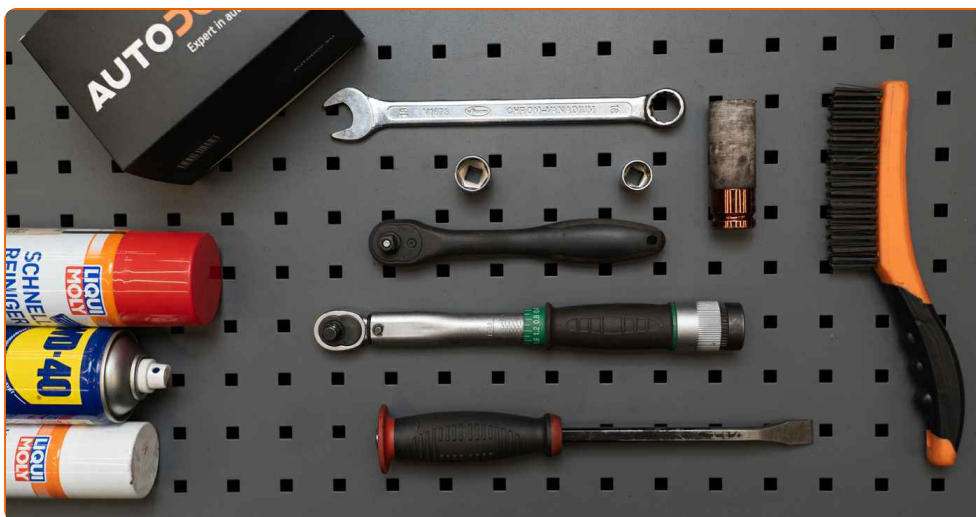
Questa procedura di sostituzione può essere usata per:

FORD MONDEO II Station wagon (BNP) 1.6 i, FORD MONDEO II Station wagon (BNP) 1.8 i, FORD MONDEO II Station wagon (BNP) 2.0 i, FORD MONDEO II Station wagon (BNP) 2.5 24V, FORD MONDEO II Station wagon (BNP) 1.8 TD, FORD MONDEO II Station wagon (BNP) 1.6 i 16V, FORD MONDEO II Station wagon (BNP) 2.5 ST 200

I vari passaggi possono variare leggermente a seconda della struttura dell'auto.

Questo tutorial è stato creato sulla base della procedura di sostituzione di una parte auto simile su: FORD MONDEO III Station wagon (BWY) 1.8 16V

**SOSTITUZIONE: AMMORTIZZATORI - FORD MONDEO II
STATION WAGON (BNP). ELENCO DEGLI ATTREZZI
NECESSARI:**



- Spazzola metallica
- WD-40 spray lubrificante
- Pulitore freni
- Grasso al rame
- Chiave combinate N°18
- Bussola nr. 15
- Bussola nr. 18
- Chiavi a bussola per dadi cerchio ruote N°19
- Chiave a cricchetto
- Chiave dinamometrica
- Giramaschi
- Cric idraulico per trasmissione
- Cunei ruote

Acquistare utensili

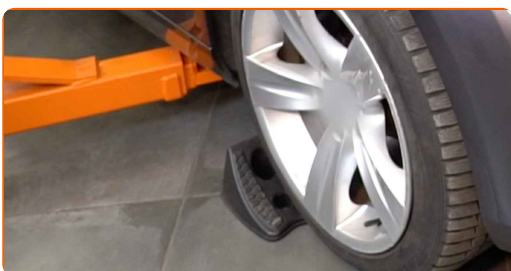
Sostituzione: ammortizzatori - FORD MONDEO II Station wagon (BNP).
AUTODOC raccomanda:

- Entrambi gli ammortizzatori della sospensione posteriore dovrebbero essere sostituiti contemporaneamente.
- La procedura di sostituzione è identica per gli ammortizzatori di destra e di sinistra della sospensione posteriore.
- Tutti i tipi di lavori dovrebbero essere eseguiti a motore spento.

SOSTITUZIONE: AMMORTIZZATORI - FORD MONDEO II STATION WAGON (BNP). PROCEDERE COME SEGUE:

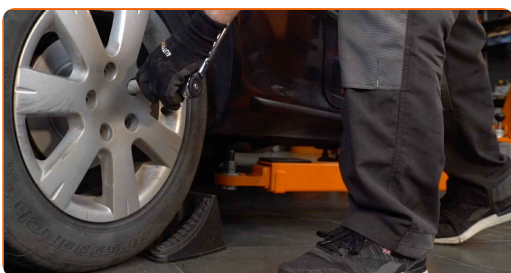
1

Serra le ruote con i cunei.



2

Allentare i bulloni di fissaggio della ruota. Usa la chiave a bussola per dadi cerchio ruota n.19.



3

Sollevare la parte posteriore del veicolo e fissarlo per mezzo di appoggi.

4

Svita i bulloni delle ruote.



AUTODOC raccomanda:

- **Attenzione!** Per evitare lesioni, tenere la ruota mentre si svitano i bulloni di fissaggio. FORD MONDEO II Station wagon (BNP)

5

Smonta le ruote.



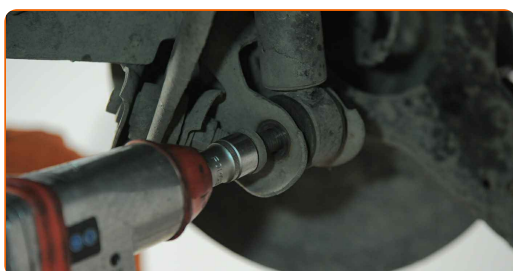
6

Pulisci gli elementi di fissaggio dell'ammortizzatore. Usa una spazzola metallica. Usa lo spray WD-40.



7

Avvita l'elemento di fissaggio inferiore dell'ammortizzatore. Utilizza una chiave a bussola N°18. Usa una chiave a cricchetto.



8 Puntellare il fuso a snodo. Usa un cric idraulico per trasmissione.



9 Rimuovi i bulloni di fissaggio.



10 Svita l'elemento di fissaggio superiore dell'ammortizzatore. Utilizza una chiave combinata N°18. Utilizza una chiave a bussola N°15. Usa una chiave a cricchetto. Usa un giramaschi.



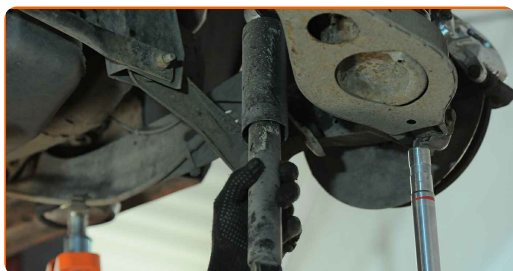
Sostituzione: ammortizzatori - FORD MONDEO II Station wagon (BNP). Gli esperti di AUTODOC raccomandano:

- Per evitare incidenti, tieni saldo l'ammortizzatore quando allenti i bulloni.

11 Rimuovi i bulloni di fissaggio.

12

Rimuovi l'ammortizzatore.



Sostituzione: ammortizzatori - FORD MONDEO II Station wagon (BNP). I professionisti raccomandano:

- Prima dell'installazione, l'ammortizzatore va spurgato manualmente 3-5 volte.

13

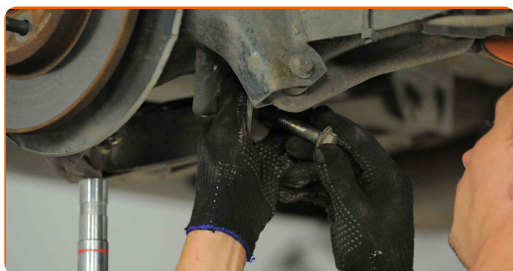
Collocare l'ammortizzatore nell'arco passaruota e fissalo.



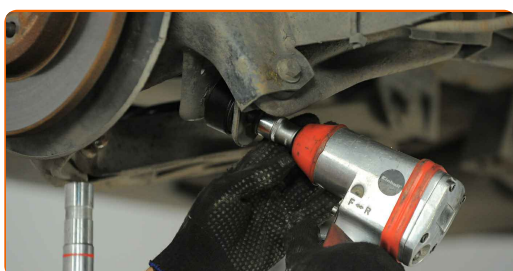
Sostituzione: ammortizzatori - FORD MONDEO II Station wagon (BNP). Il consiglio di AUTODOC:

- Per evitare incidenti, impugna bene e in maniera cauta l'ammortizzatore quando avviti i bulloni di fissaggio.

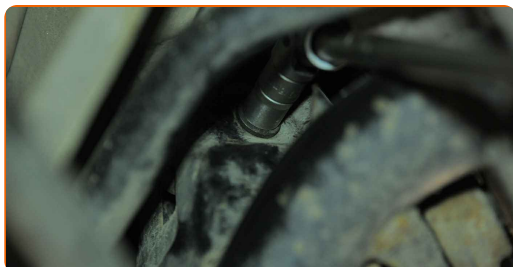
14 Monta i bulloni di fissaggio (2 pezzi).



15 Stringi l'elemento di fissaggio inferiore dell'ammortizzatore. Utilizza una chiave a bussola N°18. Usa una chiave dinamometrica. Serralo fino allo coppia di torsione di 120 Nm.



16 Serrare il perno di fissaggio superiore dell'ammortizzatore. Utilizza una chiave combinata N°18. Utilizza una chiave a bussola N°15. Usa una chiave dinamometrica. Serralo fino allo coppia di torsione di 84 Nm.



17 Rimuovere il supporto da sotto il fuso a snodo.

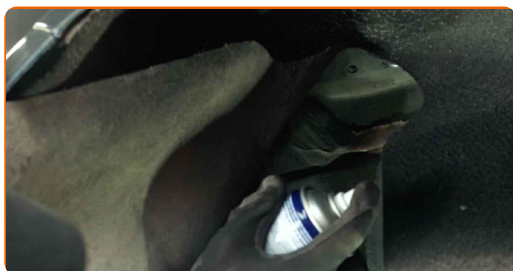


AUTODOC raccomanda:

- Sostituzione: ammortizzatori - FORD MONDEO II Station wagon (BNP).
Abbassare il cric di trasmissione delicatamente, senza scatti, per evitare di danneggiare i componenti e i meccanismi.

18

Tratta con del prodotto gli elementi di fissaggio dell'ammortizzatore. Usa il grasso al rame.



19

Tratta la superficie nella quale il disco freno fa contatto con il cerchione della ruota. Usa il grasso al rame.



20

Pulisci la superficie del disco freno. Usa un pulitore freni.



Sostituzione: ammortizzatori - FORD MONDEO II Station wagon (BNP).
Consiglio:

- Dopo aver applicato lo spray, attendi qualche minuto.

21

Installare la ruota.



AUTODOC raccomanda:

- **Importante!** Tenere la ruota mentre si avvitano i bulloni di fissaggio. FORD MONDEO II Station wagon (BNP)

22

Avvita i bulloni delle ruote. Usa la chiave a bussola per dadi cerchio ruota n.19.

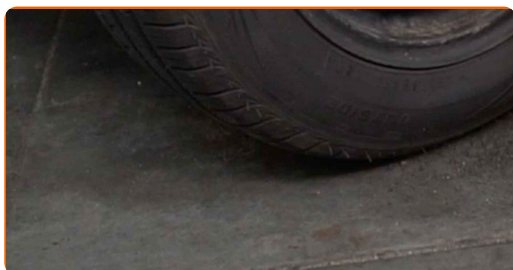


23

Rimettere il veicolo per terra e, lavorando in ordine incrociato, serrare i bulloni di fissaggio delle ruote. Usa la chiave a bussola per dadi cerchio ruota n.19. Usa una chiave dinamometrica. Serralo fino allo coppia di torsione di 90 Nm.

24

Rimuovi i cric e i cunei.



BEN FATTO! 

VISUALIZZARE ALTRI TUTORIAL

AUTODOC – PEZZI DI RICAMBIO DI QUALITÀ E A BUON MERCATO ONLINE

L'APP DI AUTODOC: ACCHIAPPA DELLE SUPER OFFERTE E ACQUISTA RISPARMIANDO



+ AUTODOC

GET IT ON  **Google Play**

 **Download on the App Store**

Download

UN'AMPIA SCELTA DI PEZZI DI RICAMBIO PER LA SUA AUTO

AMMORTIZZATORI: UNA VASTA SELEZIONE

DISCLAIMER:

Il documento contiene solo raccomandazioni generali che possono esserti utili quando eseguite lavori di riparazione o sostituzione. AUTODOC non è responsabile per eventuali perdite, lesioni, danni di proprietà durante il processo di riparazione o di sostituzione a causa di uso scorretto o di errata interpretazione delle informazioni fornite.

AUTODOC non è responsabile di eventuali errori o incertezze presenti in queste istruzioni. Le informazioni fornite sono puramente a scopo informativo e non possono sostituire la consulenza di specialisti.

AUTODOC non è responsabile dell'uso scorretto o pericoloso di attrezzature, utensili e ricambi auto. AUTODOC raccomanda vivamente di fare attenzione e rispettare le regole di sicurezza durante lo svolgimento di lavori di riparazione o sostituzione. Nota Bene: l'uso di ricambi di bassa qualità non garantisce il livello di sicurezza stradale appropriato.

© Copyright 2023. Tutti i contenuti del sito internet, sono tutelati dal diritto d'autore in particolare i testi, le immagini e le fotografie. Tutti i diritti concernenti la copia, trasmissione a terzi, modifiche e traduzioni sono riservati ad AUTODOC SE.