



Come cambiare
specchietti retrovisori su
**FORD FOCUS Station
wagon (DNW)** - Guida
alla sostituzione

VIDEO TUTORIAL SIMILE



Questo video mostra la procedura di sostituzione di una parte simile su un altro veicolo

Importante!

Questa procedura di sostituzione può essere usata per:

FORD FOCUS Station wagon (DNW) 1.4 16V, FORD FOCUS Station wagon (DNW) 1.6 16V, FORD FOCUS Station wagon (DNW) 1.8 16V, FORD FOCUS Station wagon (DNW) 2.0 16V, FORD FOCUS Station wagon (DNW) 1.8 Turbo DI / TDDi, FORD FOCUS Station wagon (DNW) 1.8 DI / TDDi, FORD FOCUS Station wagon (DNW) 1.8 TDCi, FORD FOCUS Station wagon (DNW) ST170

I vari passaggi possono variare leggermente a seconda della struttura dell'auto.

Questo tutorial è stato creato sulla base della procedura di sostituzione di una parte auto simile su: FORD FOCUS (DAW, DBW) 1.8 TDCi

SOSTITUZIONE: SPECCHIETTI RETROVISORI - FORD FOCUS STATION WAGON (DNW). ATTREZZI CHE SONO NECESSARI:



- WD-40 spray lubrificante
- Spray per dispositivi elettronici
- Chiave dinamometrica
- Bussola nr. 10
- Chiave a cricchetto
- Strumento per estrazione clip
- Kit di strumenti di rimozione finiture auto
- Copertura parafango

Acquistare utensili

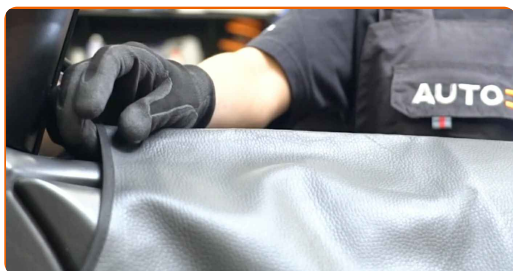
Sostituzione: specchietti retrovisori - FORD FOCUS Station wagon (DNW). Gli esperti di AUTODOC raccomandano:

- Tutti i tipi di lavori dovrebbero essere eseguiti a motore spento.

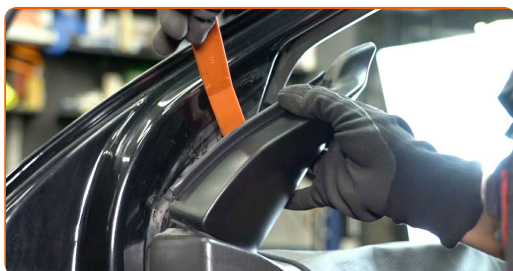
SOSTITUZIONE: SPECCHIETTI RETROVISORI - FORD FOCUS STATION WAGON (DNW). SEQUENZA RACCOMANDATA DELLE FASI:

1 Aprire la portiera dell'auto.

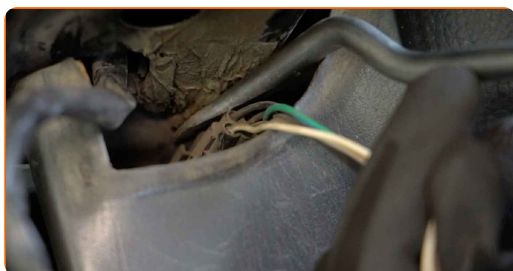
2 Usa una copertura di protezione del parafrangente per evitare il danneggiamento della verniciatura e dei componenti in plastica dell'auto.



3 Rimuovere il coprispecchietto retrovisore. Usa un attrezzo di plastica per la rimozione finiture auto.

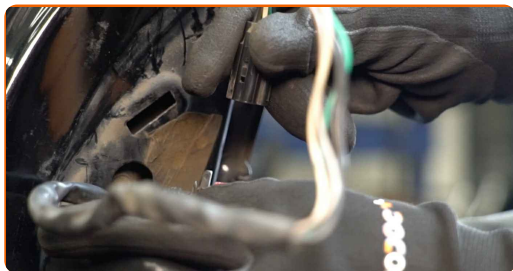


4 Scollegare i cavi dello specchietto retrovisore. Usa uno strumento per estrazione clip.



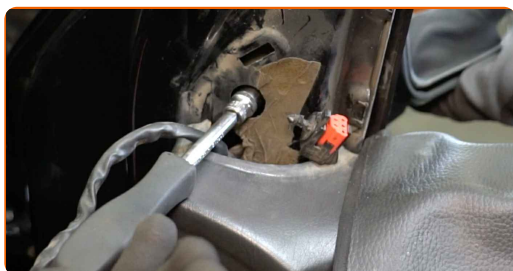
5

Staccare il collegamento di regolazione degli specchietti dalla portiera.



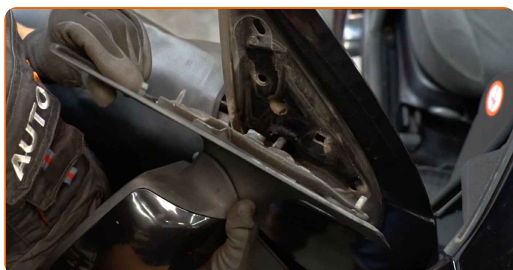
6

Togliere le viti dello specchietto retrovisore. Utilizza una chiave a bussola N°10. Usa una chiave a cricchetto.



7

Togliere lo specchietto retrovisore.



8

Pulire la sede di montaggio dello specchietto retrovisore. Usa lo spray WD-40.

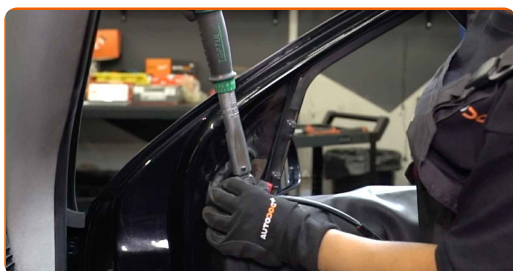


9

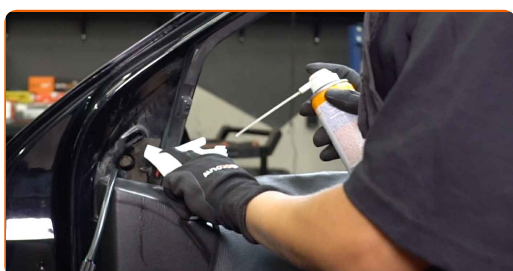
Installare il nuovo specchietto retrovisore.



- 10** Stringere le viti dello specchietto retrovisore. Utilizza una chiave a bussola N°10. Usa una chiave dinamometrica. Serralo fino allo coppia di torsione di 8 Nm.



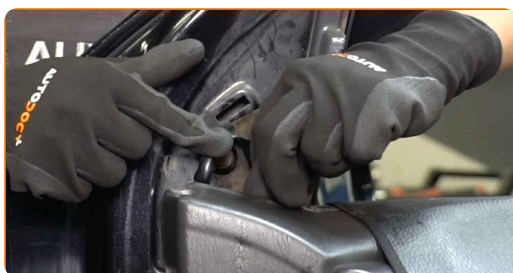
- 11** Trattare il connettore dell'interruttore dello specchio elettrico. Usa il grasso al silicone.



- 12** Attaccare i collegamenti di regolazione dello specchietto alla portiera.



- 13** Collegare i cavi dello specchietto retrovisore.

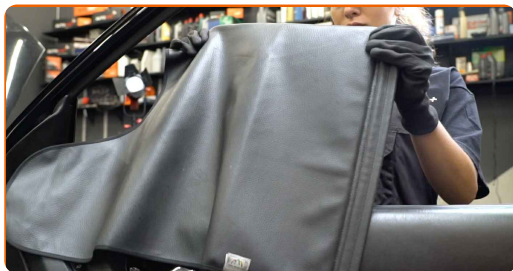


- 14** Installare l'alloggiamento dello specchietto retrovisore.



15

Rimuovi la copertura di protezione del parafrango.

**16**

Chiudere la portiera.

17

Innesca l'accensione. Ciò è necessario per assicurarsi che il componente funzioni correttamente.

18

Spegni il sistema di accensione.

BEN FATTO! 

VISUALIZZARE ALTRI TUTORIAL

AUTODOC – PEZZI DI RICAMBIO DI QUALITÀ E A BUON MERCATO ONLINE

L'APP DI AUTODOC: ACCHIAPPA DELLE SUPER OFFERTE E ACQUISTA RISPARMIANDO



+ AUTODOC

GET IT ON  **Google Play**

 **Download on the App Store**

Download

UN'AMPIA SCELTA DI PEZZI DI RICAMBIO PER LA SUA AUTO

SPECCHIETTI RETROVISORI: UNA VASTA SELEZIONE

DISCLAIMER:

Il documento contiene solo raccomandazioni generali che possono esserti utili quando eseguite lavori di riparazione o sostituzione. AUTODOC non è responsabile per eventuali perdite, lesioni, danni di proprietà durante il processo di riparazione o di sostituzione a causa di uso scorretto o di errata interpretazione delle informazioni fornite.

AUTODOC non è responsabile di eventuali errori o incertezze presenti in queste istruzioni. Le informazioni fornite sono puramente a scopo informativo e non possono sostituire la consulenza di specialisti.

AUTODOC non è responsabile dell'uso scorretto o pericoloso di attrezzature, utensili e ricambi auto. AUTODOC raccomanda vivamente di fare attenzione e rispettare le regole di sicurezza durante lo svolgimento di lavori di riparazione o sostituzione. Nota Bene: l'uso di ricambi di bassa qualità non garantisce il livello di sicurezza stradale appropriato.

© Copyright 2022. Tutti i contenuti del sito internet, sono tutelati dal diritto d'autore in particolare i testi, le immagini e le fotografie. Tutti i diritti concernenti la copia, trasmissione a terzi, modifiche e traduzioni sono riservati ad AUTODOC GmbH.