



Come cambiare  
specchietti retrovisori su  
**FORD Focus Mk2 Van /  
Station Wagon** - Guida  
alla sostituzione

## VIDEO TUTORIAL SIMILE



Questo video mostra la procedura di sostituzione di una parte simile su un altro veicolo

### **Importante!**

Questa procedura di sostituzione può essere usata per:  
FORD Focus Mk2 Van / Station Wagon 1.6 TDCi, FORD Focus Mk2 Van / Station Wagon 2.0 TDCi, FORD Focus Mk2 Van / Station Wagon 1.6 Ti-VCT, FORD Focus Mk2 Van / Station Wagon 1.6, FORD Focus Mk2 Van / Station Wagon 1.4

I vari passaggi possono variare leggermente a seconda della struttura dell'auto.

Questo tutorial è stato creato sulla base della procedura di sostituzione di una parte auto simile su: FORD Focus II Sedan (DB\_, FCH, DH) 1.6 TDCi

**SOSTITUZIONE: SPECCHIETTI RETROVISORI - FORD  
FOCUS MK2 VAN / STATION WAGON. ATTREZZI CHE  
SONO NECESSARI:**



- Chiave dinamometrica
- Bussola nr. 10
- Punta Torx T25
- Chiave a cricchetto
- Kit di strumenti di rimozione finiture auto
- Copertura parafango

**Acquistare utensili**

Sostituzione: specchietti retrovisori - FORD Focus Mk2 Van / Station Wagon.  
AUTODOC raccomanda:

- Tutti i tipi di lavori dovrebbero essere eseguiti a motore spento.

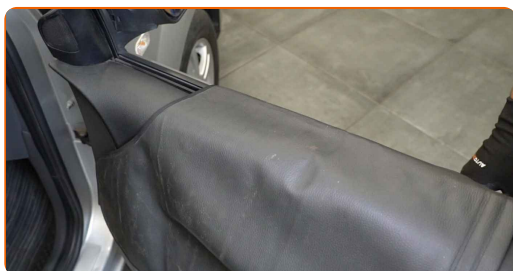
## SOSTITUZIONE: SPECCHIETTI RETROVISORI - FORD FOCUS MK2 VAN / STATION WAGON. SEQUENZA RACCOMANDATA DELLE FASI:

**1** Aprire la portiera dell'auto.

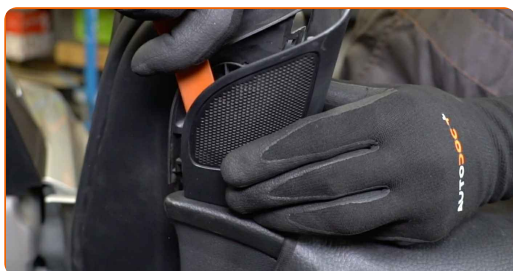
**2** Abbassare il vetro del finestrino.



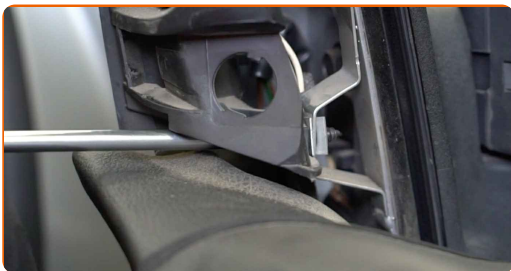
**3** Usa una copertura di protezione del parafrango per evitare il danneggiamento della verniciatura e dei componenti in plastica dell'auto.



**4** Rimuovere il coprispecchietto retrovisore. Usa un attrezzo di plastica per la rimozione finiture auto.



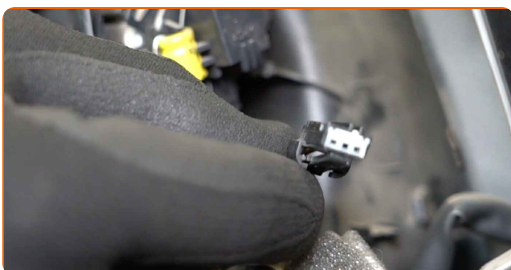
**5** Svitare gli elementi di fissaggio del pannello di rivestimento dello specchietto retrovisore. Usa la chiave Torx T 25.



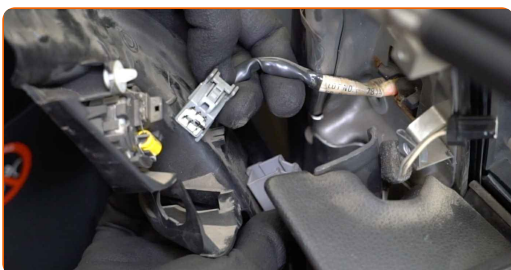
**6** Staccare il pannello di finitura dello specchietto laterale. Usa un attrezzo di plastica per la rimozione finiture auto.



**7** Scollegare il connettore degli altoparlanti.



**8** Staccare il collegamento di regolazione degli specchietti dalla portiera.



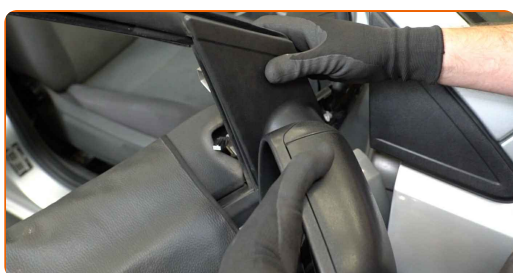
- 9** Togliere le viti dello specchietto retrovisore. Usa la chiave Torx T 25. Utilizza una chiave a bussola N°10. Usa una chiave a cricchetto.



- 10** Togliere lo specchietto retrovisore.



- 11** Installare il nuovo specchietto retrovisore.



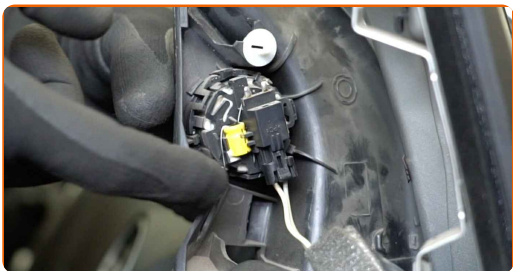
- 12** Stringere le viti dello specchietto retrovisore. Usa la chiave Torx T 25. Utilizza una chiave a bussola N°10. Usa una chiave dinamometrica. Serralo fino allo coppia di torsione di 5 Nm.



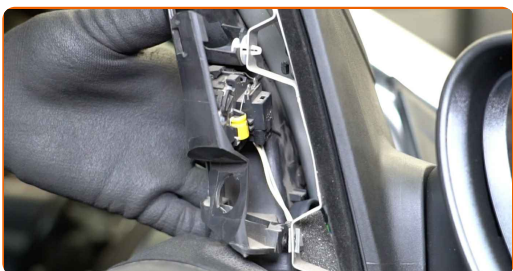
- 13** Attaccare i collegamenti di regolazione dello specchietto alla portiera.



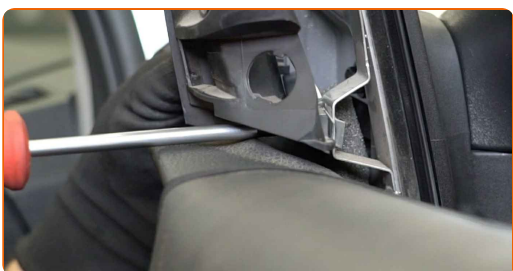
**14** Collegare il connettore dell'altoparlante.



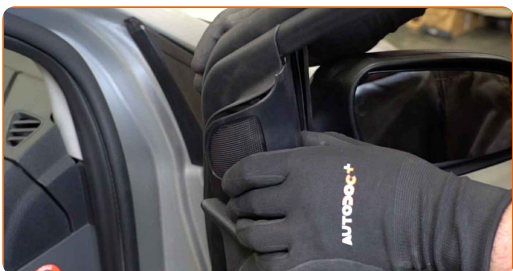
**15** Attaccare il pannello di finitura dello specchietto laterale.



**16** Avvitare gli elementi di fissaggio del pannello di rivestimento dello specchietto retrovisore. Usa la chiave Torx T 25.



**17** Installare l'alloggiamento dello specchietto retrovisore.



**18** Rimuovi la copertura di protezione del parafrango.



**19**

Innesca l'accensione. Ciò è necessario per assicurarsi che il componente funzioni correttamente.

**20**

Spegni il sistema di accensione.

**21**

Chiudere la portiera.

**BEN FATTO!** 

**VISUALIZZARE ALTRI TUTORIAL**



## AUTODOC – PEZZI DI RICAMBIO DI QUALITÀ E A BUON MERCATO ONLINE

L'APP DI AUTODOC: ACCHIAPPA DELLE SUPER OFFERTE E ACQUISTA RISPARMIANDO



**+ AUTODOC**

GET IT ON  
**Google Play**

Download on the  
**App Store**

**Download**

**UN'AMPIA SCELTA DI PEZZI DI RICAMBIO PER LA SUA AUTO**

**SPECCHIETTI RETROVISORI: UNA VASTA SELEZIONE**

### **DISCLAIMER:**

Il documento contiene solo raccomandazioni generali che possono esserti utili quando eseguite lavori di riparazione o sostituzione. AUTODOC non è responsabile per eventuali perdite, lesioni, danni di proprietà durante il processo di riparazione o di sostituzione a causa di uso scorretto o di errata interpretazione delle informazioni fornite.

AUTODOC non è responsabile di eventuali errori o incertezze presenti in queste istruzioni. Le informazioni fornite sono puramente a scopo informativo e non possono sostituire la consulenza di specialisti.

AUTODOC non è responsabile dell'uso scorretto o pericoloso di attrezzature, utensili e ricambi auto. AUTODOC raccomanda vivamente di fare attenzione e rispettare le regole di sicurezza durante lo svolgimento di lavori di riparazione o sostituzione. Nota Bene: l'uso di ricambi di bassa qualità non garantisce il livello di sicurezza stradale appropriato.

© Copyright 2023. Tutti i contenuti del sito internet, sono tutelati dal diritto d'autore in particolare i testi, le immagini e le fotografie. Tutti i diritti concernenti la copia, trasmissione a terzi, modifiche e traduzioni sono riservati ad AUTODOC SE.