



Come cambiare cinghia
poly-V su **FORD Focus**
Mk1 Sedan (DNW) -
Guida alla sostituzione

VIDEO TUTORIAL SIMILE



Questo video mostra la procedura di sostituzione di una parte simile su un altro veicolo

❗ Importante!

Questa procedura di sostituzione può essere usata per:

FORD Focus Mk1 Sedan (DNW) 1.8 Turbo DI / TDDi, FORD Focus Mk1 Sedan (DNW) 1.8 TDCi

I vari passaggi possono variare leggermente a seconda della struttura dell'auto.

Questo tutorial è stato creato sulla base della procedura di sostituzione di una parte auto simile su: FORD Focus Mk1 Hatchback (DAW, DBW) 1.8 TDCi

SOSTITUZIONE: CINGHIA POLY-V - FORD FOCUS MK1
SEDAN (DNW). ATTREZZI CHE SARANNO NECESSARI:



- Chiave combinate N°15
- Copertura parafango

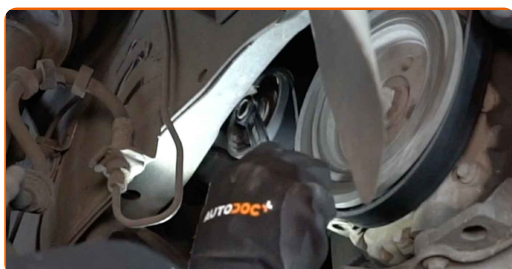
Acquistare utensili

Sostituzione: cinghia poly-v - FORD Focus Mk1 Sedan (DNW). Il consiglio degli esperti di AUTODOC:

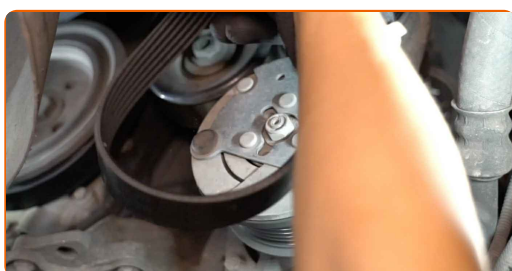
- Tutti i tipi di lavori dovrebbero essere eseguiti a motore spento.

SOSTITUZIONE: CINGHIA POLY-V - FORD FOCUS MK1 SEDAN (DNW). PROCEDERE COME SEGUE:

- 1 Aprire il cofano vano motore.
- 2 Usa una copertura di protezione del parafrangente per evitare il danneggiamento della verniciatura e dei componenti in plastica dell'auto.
- 3 Solleva l'automobile utilizzando un martinetto e posizionala su una fossa di ispezione e manutenzione.
- 4 Tira lateralmente la puleggia tenditore della cinghia poli V. Utilizza una chiave combinata N°15.



- 5 Rimuovi la cinghia poli V.

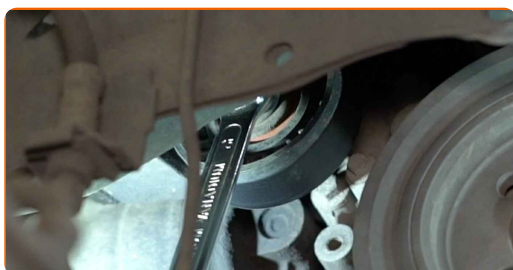


AUTODOC raccomanda:

- Controlla le condizioni della puleggia tenditore e della puleggia folle. Sostituiscile se necessario.

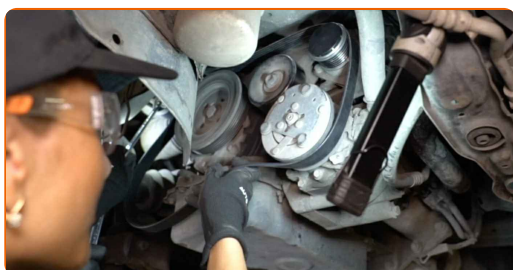
6

Riporta la puleggia tenditore alla sua posizione iniziale.



7

Installa la cinghia poli V.



Sostituzione: cinghia poly-v - FORD Focus Mk1 Sedan (DNW). Il consiglio degli esperti di AUTODOC:

- Assicurati che la cinghia poli V aderisca correttamente alla puleggia.

8

Tira lateralmente la puleggia tenditore della cinghia poli V. Utilizza una chiave combinata N°15.

9

Posizionare la cinghia a serpentina sulla puleggia dell'albero motore.



10

Riporta la puleggia tenditore alla sua posizione iniziale. Utilizza una chiave combinata N°15.

**11**

Far funzionare il motore per qualche minuto. Ciò è necessario per assicurarsi che il componente funzioni correttamente.

12

Spegni il motore.

13

Abbassare l'automobile.

14

Rimuovi la copertura di protezione del parafrangente.

15

Chiudere il cofano.

BEN FATTO! 👍

VISUALIZZARE ALTRI TUTORIAL

AUTODOC — PEZZI DI RICAMBIO DI QUALITÀ E A BUON MERCATO ONLINE

L'APP DI AUTODOC: ACCHIAPPA DELLE SUPER OFFERTE E ACQUISTA RISPARMIANDO



UN'AMPIA SCELTA DI PEZZI DI RICAMBIO PER LA SUA AUTO

CINGHIA POLY-V: UNA VASTA SELEZIONE

i DISCLAIMER:

Il documento contiene solo raccomandazioni generali che possono esserti utili quando eseguite lavori di riparazione o sostituzione. AUTODOC non è responsabile per eventuali perdite, lesioni, danni di proprietà durante il processo di riparazione o di sostituzione a causa di uso scorretto o di errata interpretazione delle informazioni fornite.

AUTODOC non è responsabile di eventuali errori o incertezze presenti in queste istruzioni. Le informazioni fornite sono puramente a scopo informativo e non possono sostituire la consulenza di specialisti.

AUTODOC non è responsabile dell'uso scorretto o pericoloso di attrezzature, utensili e ricambi auto. AUTODOC raccomanda vivamente di fare attenzione e rispettare le regole di sicurezza durante lo svolgimento di lavori di riparazione o sostituzione. Nota Bene: l'uso di ricambi di bassa qualità non garantisce il livello di sicurezza stradale appropriato.

© Copyright 2022. Tutti i contenuti del sito internet, sono tutelati dal diritto d'autore in particolare i testi, le immagini e le fotografie. Tutti i diritti concernenti la copia, trasmissione a terzi, modifiche e traduzioni sono riservati ad AUTODOC GmbH.