

AUTODOC CLUB

Come cambiare spazzole
tergicristallo della parte
posteriore su **FORD**
FOCUS III Cassone /
coda spiovente - Guida
alla sostituzione

VIDEO TUTORIAL SIMILE



Questo video mostra la procedura di sostituzione di una parte simile su un altro veicolo

Importante!

Questa procedura di sostituzione può essere usata per:
FORD FOCUS III Cassone / coda spiovente 2.0 TDCi, FORD FOCUS III Cassone / coda spiovente 1.6 Ti, FORD FOCUS III Cassone / coda spiovente 1.6 EcoBoost, FORD FOCUS III Cassone / coda spiovente 1.6 TDCi

I vari passaggi possono variare leggermente a seconda della struttura dell'auto.

Questo tutorial è stato creato sulla base della procedura di sostituzione di una parte auto simile su: FORD Fiesta Mk6 Hatchback (JA8, JR8) 1.6 TDCi

Sostituzione: spazzole tergicristallo - FORD FOCUS III Cassone / coda spiovente. AUTODOC raccomanda:

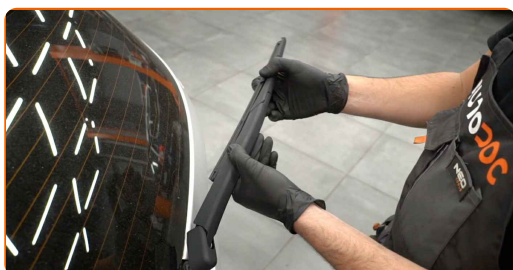
- Tutti i tipi di lavori dovrebbero essere eseguiti a motore spento.

SOSTITUZIONE: SPAZZOLE TERGICRISTALLO - FORD FOCUS III CASSONE / CODA SPIOVENTE. PROCEDERE COME SEGUE:

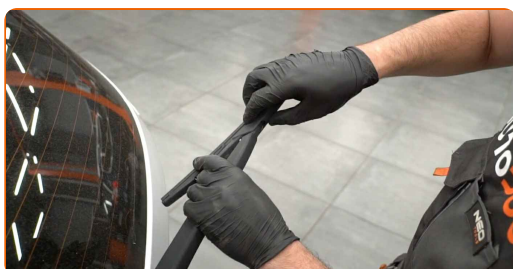
1 Prepara i nuovi tergicristalli.



2 Staccare il braccio del tergicristallo dalla superficie del vetro fino all'arresto.

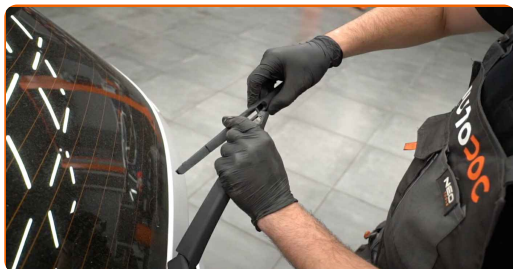


3 Premi il gancio.



4

Rimuovi la spazzola dal braccio del tergicristallo.



Sostituzione: spazzole tergicristallo - FORD FOCUS III Cassone / coda spiovente. Gli esperti di AUTODOC raccomandano:

- Quando si sostituisce la spazzola del tergicristallo, evita con cautela che la molla inserita del braccio del tergicristallo possa colpire il vetro del parabrezza.

5

Installa la nuova spazzola del tergicristallo e premi delicatamente il braccio del tergicristallo verso il basso sul vetro del parabrezza.



Sostituzione: spazzole tergicristallo - FORD FOCUS III Cassone / coda spiovente. AUTODOC raccomanda:

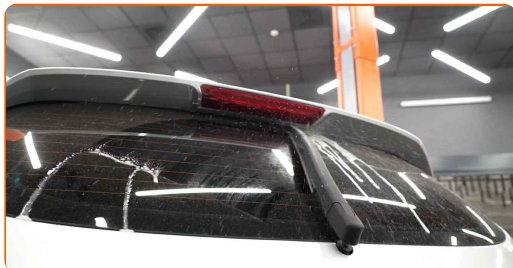
- Non toccare il bordo di gomma della spazzola, al fine di evitare il danneggiamento del suo rivestimento in grafite.
- Assicurarsi che la striscia di gomma della spazzola si adatti perfettamente al vetro, lungo la sua intera lunghezza.

6

Innesca l'accensione.

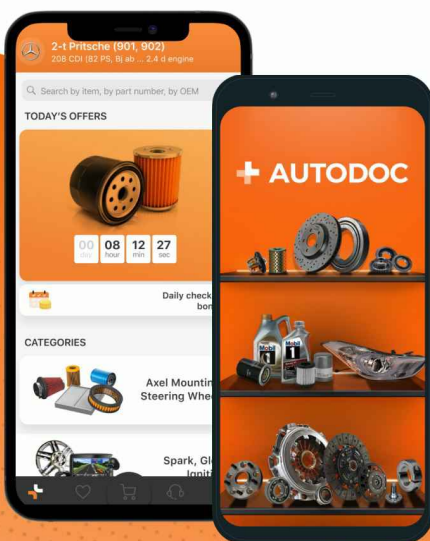
7

Dopo l'installazione, verificare il buon funzionamento del meccanismo tergicristallo.

**BEN FATTO!** **VISUALIZZARE ALTRI TUTORIAL**

AUTODOC – PEZZI DI RICAMBIO DI QUALITÀ E A BUON MERCATO ONLINE

L'APP DI AUTODOC: ACCHIAPPA DELLE SUPER OFFERTE E ACQUISTA RISPARMIANDO



+ AUTODOC

GET IT ON
Google Play

Download on the
App Store

Download

UN'AMPIA SCELTA DI PEZZI DI RICAMBIO PER LA SUA AUTO

SPAZZOLE TERGICRISTALLO: UNA VASTA SELEZIONE

DISCLAIMER:

Il documento contiene solo raccomandazioni generali che possono esserti utili quando eseguite lavori di riparazione o sostituzione. AUTODOC non è responsabile per eventuali perdite, lesioni, danni di proprietà durante il processo di riparazione o di sostituzione a causa di uso scorretto o di errata interpretazione delle informazioni fornite.

AUTODOC non è responsabile di eventuali errori o incertezze presenti in queste istruzioni. Le informazioni fornite sono puramente a scopo informativo e non possono sostituire la consulenza di specialisti.

AUTODOC non è responsabile dell'uso scorretto o pericoloso di attrezzature, utensili e ricambi auto. AUTODOC raccomanda vivamente di fare attenzione e rispettare le regole di sicurezza durante lo svolgimento di lavori di riparazione o sostituzione. Nota Bene: l'uso di ricambi di bassa qualità non garantisce il livello di sicurezza stradale appropriato.

© Copyright 2023. Tutti i contenuti del sito internet, sono tutelati dal diritto d'autore in particolare i testi, le immagini e le fotografie. Tutti i diritti concernenti la copia, trasmissione a terzi, modifiche e traduzioni sono riservati ad AUTODOC SE.