

AUTODOC CLUB

Come cambiare supporto
motore a destra su **FORD**
FOCUS III Cassone /
coda spiovente - Guida
alla sostituzione

VIDEO TUTORIAL SIMILE



Questo video mostra la procedura di sostituzione di una parte simile su un altro veicolo

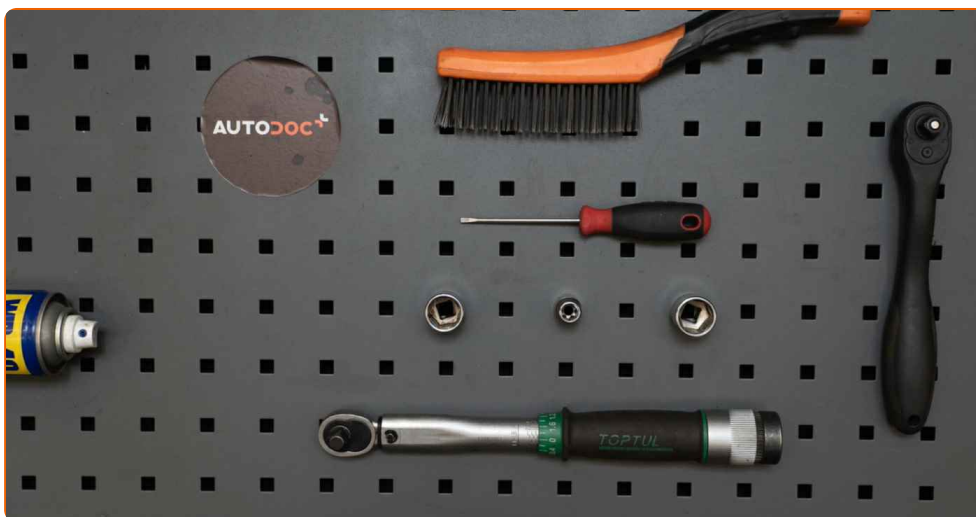
Importante!

Questa procedura di sostituzione può essere usata per:
FORD FOCUS III Cassone / coda spiovente 1.6 Ti

I vari passaggi possono variare leggermente a seconda della struttura dell'auto.

Questo tutorial è stato creato sulla base della procedura di sostituzione di una parte auto simile su: FORD Focus II Sedan (DB_, FCH, DH) 1.6 TDCi

**SOSTITUZIONE: SUPPORTO MOTORE - FORD FOCUS III
CASSONE / CODA SPIOVENTE. ATTREZZI CHE
POTREBBERO ESSERE NECESSARI:**



- Spazzola metallica
- WD-40 spray lubrificante
- Grasso al rame
- Chiave dinamometrica
- Bussola nr. E11
- Bussola nr. 16
- Bussola nr. 18
- Chiave a cricchetto
- Cric
- Copertura parafanqo

Acquistare utensili

Sostituzione: supporto motore - FORD FOCUS III Cassone / coda spiovente.
Consiglio:

- Tutti i tipi di lavori dovrebbero essere eseguiti a motore spento.

SOSTITUZIONE: SUPPORTO MOTORE - FORD FOCUS III CASSONE / CODA SPIOVENTE. SEQUENZA RACCOMANDATA DELLE FASI:

1 Aprire il cofano vano motore.

2 Usa una copertura di protezione del parafrangente per evitare il danneggiamento della verniciatura e dei componenti in plastica dell'auto.

3 Rimuovere la copertura del motore.



AUTODOC raccomanda:

- Sostituzione: supporto motore - FORD FOCUS III Cassone / coda spiovente. Non esercitare eccessiva forza nella rimozione del pezzo, in quanto si rischia di danneggiarlo.

4 Sostieni il motore a livello della coppa dell'olio. Usa un martinetto.



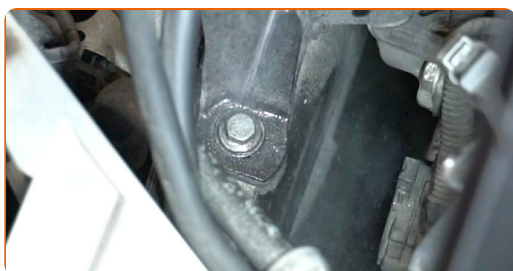
5 Pulisci gli elementi di fissaggio del supporto del motore. Usa una spazzola metallica. Usa lo spray WD-40.



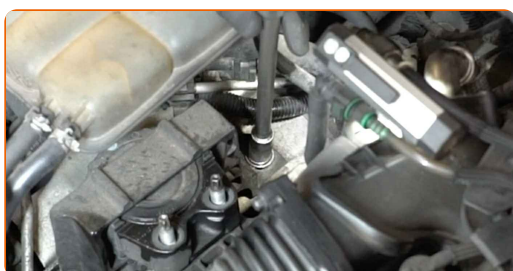
6 Svita gli elementi di fissaggio superiori del supporto del motore. Utilizza una chiave a bussola N°16. Usa una chiave a cricchetto.



7 Pulisci gli elementi di fissaggio del supporto del motore. Usa una spazzola metallica. Usa lo spray WD-40.

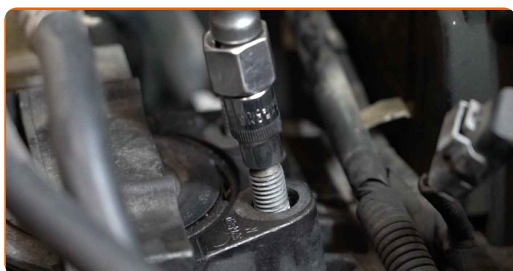


8 Svitare gli elementi di fissaggio che collegano il supporto del motore alla carrozzeria. Utilizza una chiave a bussola N°18. Usa una chiave a cricchetto.

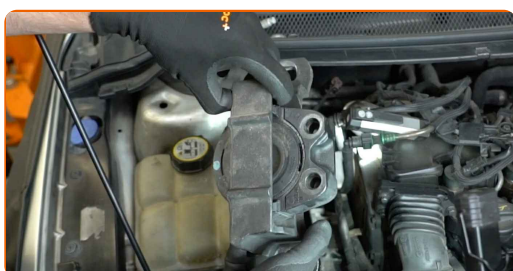


9 Rimuovi il cric per trasmissione idraulica.

- 10** Svita gli elementi di fissaggio del supporto del motore. Utilizza una chiave a bussola N°E11. Usa una chiave a cricchetto.



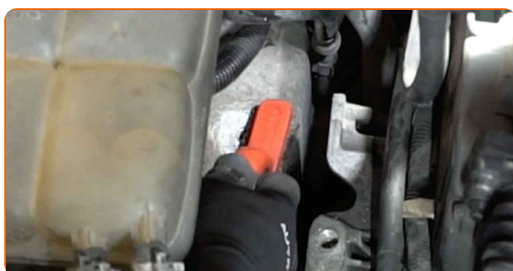
- 11** Rimuovi il supporto del motore.



Sostituzione: supporto motore - FORD FOCUS III Cassone / coda spiovente. Il consiglio di AUTODOC:

- Controlla attentamente gli altri supporti del motore e sostituiscili se necessario.

- 12** Pulisci la sede di montaggio del supporto del motore. Usa una spazzola metallica. Usa lo spray WD-40.



13 Installa il supporto del motore sulla sua sede di montaggio.



14 Serra i bulloni di fissaggio del supporto del motore. Utilizza una chiave a bussola N°E11. Usa una chiave dinamometrica. Serralo fino allo coppia di torsione di 32 Nm.



15 Stringere gli elementi di fissaggio che collegano il supporto del motore alla carrozzeria. Utilizza una chiave a bussola N°18. Usa una chiave dinamometrica. Serralo fino allo coppia di torsione di 65 Nm.



16 Tratta con del prodotto gli elementi di fissaggio del supporto del motore. Usa il grasso al rame.



- 17** Serra gli elementi di fissaggio superiori del supporto del motore. Utilizza una chiave a bussola N°16. Usa una chiave dinamometrica. Serralo fino allo coppia di torsione di 55 Nm.



- 18** Tratta con del prodotto gli elementi di fissaggio del supporto del motore. Usa il grasso al rame.



- 19** Montare il coperchio motore e fissarlo.



AUTODOC raccomanda:

- Sostituzione: supporto motore - FORD FOCUS III Cassone / coda spiovente. Non esercitare eccessiva forza durante l'installazione. Ciò potrebbe danneggiare la parte.
- Assicurati che il coperchio del motore sia ben posizionato. Non dovrebbe spostarsi dai fissaggi guida.

- 20** Rimuovi la copertura di protezione del parafrangente.

21

Chiudere il cofano.

BEN FATTO! 

VISUALIZZARE ALTRI TUTORIAL

AUTODOC – PEZZI DI RICAMBIO DI QUALITÀ E A BUON MERCATO ONLINE

L'APP DI AUTODOC: ACCHIAPPA DELLE SUPER OFFERTE E ACQUISTA RISPARMIANDO



+ AUTODOC

GET IT ON  **Google Play**

 **Download on the App Store**

Download

UN'AMPIA SCELTA DI PEZZI DI RICAMBIO PER LA SUA AUTO

SUPPORTO MOTORE: UNA VASTA SELEZIONE

DISCLAIMER:

Il documento contiene solo raccomandazioni generali che possono esserti utili quando eseguite lavori di riparazione o sostituzione. AUTODOC non è responsabile per eventuali perdite, lesioni, danni di proprietà durante il processo di riparazione o di sostituzione a causa di uso scorretto o di errata interpretazione delle informazioni fornite.

AUTODOC non è responsabile di eventuali errori o incertezze presenti in queste istruzioni. Le informazioni fornite sono puramente a scopo informativo e non possono sostituire la consulenza di specialisti.

AUTODOC non è responsabile dell'uso scorretto o pericoloso di attrezzature, utensili e ricambi auto. AUTODOC raccomanda vivamente di fare attenzione e rispettare le regole di sicurezza durante lo svolgimento di lavori di riparazione o sostituzione. Nota Bene: l'uso di ricambi di bassa qualità non garantisce il livello di sicurezza stradale appropriato.

© Copyright 2022. Tutti i contenuti del sito internet, sono tutelati dal diritto d'autore in particolare i testi, le immagini e le fotografie. Tutti i diritti concernenti la copia, trasmissione a terzi, modifiche e traduzioni sono riservati ad AUTODOC GmbH.