

 **AUTODOC CLUB**

Come cambiare filtro
antipolline su **FORD**
FOCUS II Cabriolet -
Guida alla sostituzione

VIDEO TUTORIAL SIMILE



Questo video mostra la procedura di sostituzione di una parte simile su un altro veicolo

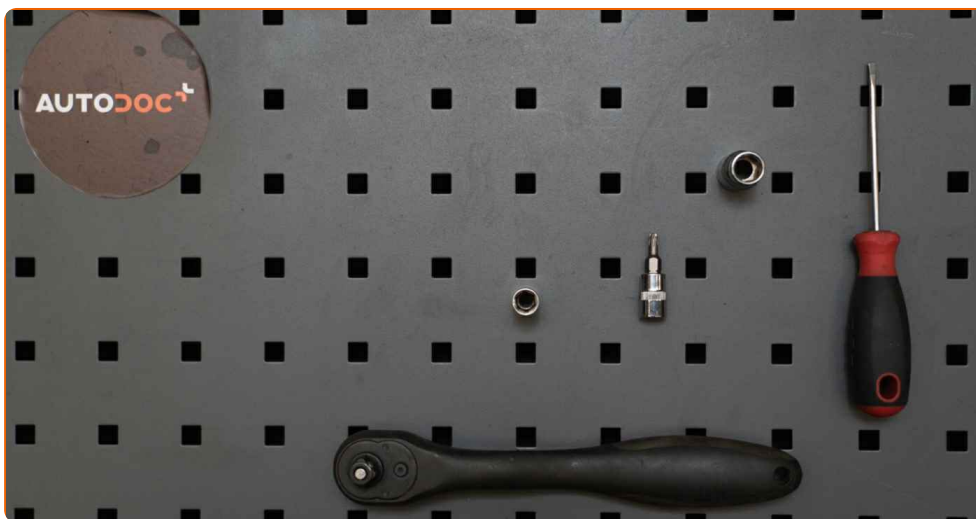
Importante!

Questa procedura di sostituzione può essere usata per:
FORD FOCUS II Cabriolet 1.6, FORD FOCUS II Cabriolet 2.0, FORD FOCUS II Cabriolet 2.0 TDCi

I vari passaggi possono variare leggermente a seconda della struttura dell'auto.

Questo tutorial è stato creato sulla base della procedura di sostituzione di una parte auto simile su: FORD Focus II Sedan (DB_, FCH, DH) 1.6 TDCi

SOSTITUZIONE: FILTRO ANTIPOLLINE - FORD FOCUS II CABRIOLET. ATTREZZI CHE POTREBBERO ESSERE NECESSARI:



- Punta Torx T20
- Bussola nr. 8
- Bussola nr. 10
- Chiave a cricchetto
- Giravite Piatto

Acquistare utensili

Sostituzione: filtro antipolline - FORD FOCUS II Cabriolet. AUTODOC raccomanda:

- Sostituire il filtro dell'abitacolo, almeno una volta ogni sei mesi, nei primi giorni di primavera e autunno.
- Osservare i termini, le esigenze e le raccomandazioni di utilizzo fornite dal produttore.
- Se il flusso d'aria all'interno dell'abitacolo si riduce drasticamente, sostituire il filtro prima della sessione di manutenzione programmata.
- Tutti i tipi di lavori dovrebbero essere eseguiti a motore spento.

SOSTITUZIONE: FILTRO ANTIPOLLINE - FORD FOCUS II CABRIOLET. SEQUENZA RACCOMANDATA DELLE FASI:

1 Togliere i tappi dagli elementi di fissaggio del pannello laterale in plastica. Usa un giravite piatto.



2 Svita gli elementi di fissaggio della copertura di plastica. Usa la chiave Torx T20.

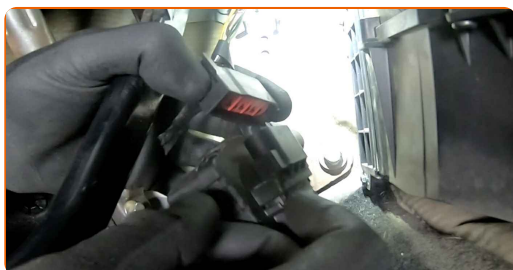


3 Rimuovi il coperchio laterale di plastica.

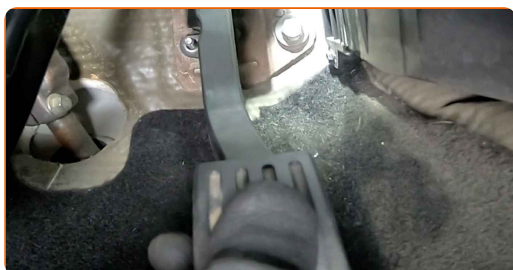
4 Svita gli elementi di fissaggio del pedale dell'acceleratore e muovilo lateralmente. Utilizza una chiave a bussola N°10. Usa una chiave a cricchetto.



5 Scollega il connettore del pedale dell'acceleratore.



6 Rimuovere il pedale dell'acceleratore.



7 Svita gli elementi di fissaggio dal coperchio del filtro abitacolo. Utilizza una chiave a bussola N°8. Usa una chiave a cricchetto.



8 Rimuovere il coperchio della scatola filtro abitacolo.



AUTODOC raccomanda:

- Sostituzione: filtro antipolline - FORD FOCUS II Cabriolet. Non esercitare eccessiva forza nella rimozione del pezzo, in quanto si rischia di danneggiarlo.

9 Rimuovere il filtro dell'abitacolo.



Sostituzione: filtro antipolline - FORD FOCUS II Cabriolet. AUTODOC raccomanda:

- Non tentare di pulire e riutilizzare il filtro. Ciò avrà effetti negativi sulla qualità di pulizia dell'aria all'interno dell'abitacolo.

10

Installa il filtro abitacolo sulla sua sede di montaggio.

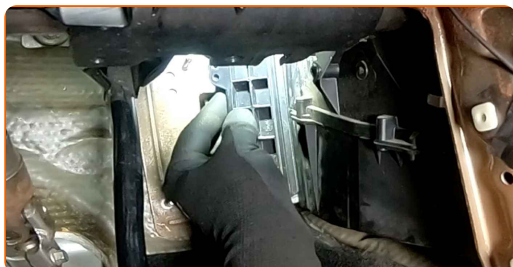


Sostituzione: filtro antipolline - FORD FOCUS II Cabriolet. Gli esperti di AUTODOC raccomandano:

- Verificare che l'elemento filtrante sia nella posizione corretta. Evitare slineamenti.
- Seguire la direzione della freccia del flusso d'aria sul filtro.
- FORD FOCUS II Cabriolet - È importante utilizzare solo filtri di alta qualità.

11

Reinstallare il coperchio della scatola filtro abitacolo.



12

Avvita gli elementi di fissaggio del coperchio del filtro abitacolo. Utilizza una chiave a bussola N°8. Usa una chiave a cricchetto.



13 Collega il connettore del pedale dell'acceleratore.



14 Reinstallare il pedale dell'acceleratore.



15 Riponi il pedale dell'acceleratore nella sua posizione iniziale e avvita i suoi elementi di fissaggio. Utilizza una chiave a bussola N°10. Usa una chiave a cricchetto.



16 Installa la copertura di plastica laterale.



17

Avvita gli elementi di fissaggio della copertura di plastica. Usa la chiave Torx T20.



18

Riposizionare i tappi sugli elementi di fissaggio dei pannelli laterali in plastica.

19

Innesca l'accensione.

20

Accendi il sistema di climatizzazione. Ciò è necessario per assicurarsi che il componente funzioni correttamente.

21

Spegni il sistema di accensione.

BEN FATTO! 

[VISUALIZZARE ALTRI TUTORIAL](#)

AUTODOC – PEZZI DI RICAMBIO DI QUALITÀ E A BUON MERCATO ONLINE

L'APP DI AUTODOC: ACCHIAPPA DELLE SUPER OFFERTE E ACQUISTA RISPARMIANDO



+ AUTODOC

GET IT ON **Google Play**

Download on the **App Store**

Download

UN'AMPIA SCELTA DI PEZZI DI RICAMBIO PER LA SUA AUTO

FILTRO ANTIPOLLINE: UNA VASTA SELEZIONE

DISCLAIMER:

Il documento contiene solo raccomandazioni generali che possono esserti utili quando eseguite lavori di riparazione o sostituzione. AUTODOC non è responsabile per eventuali perdite, lesioni, danni di proprietà durante il processo di riparazione o di sostituzione a causa di uso scorretto o di errata interpretazione delle informazioni fornite.

AUTODOC non è responsabile di eventuali errori o incertezze presenti in queste istruzioni. Le informazioni fornite sono puramente a scopo informativo e non possono sostituire la consulenza di specialisti.

AUTODOC non è responsabile dell'uso scorretto o pericoloso di attrezzature, utensili e ricambi auto. AUTODOC raccomanda vivamente di fare attenzione e rispettare le regole di sicurezza durante lo svolgimento di lavori di riparazione o sostituzione. Nota Bene: l'uso di ricambi di bassa qualità non garantisce il livello di sicurezza stradale appropriato.

© Copyright 2023. Tutti i contenuti del sito internet, sono tutelati dal diritto d'autore in particolare i testi, le immagini e le fotografie. Tutti i diritti concernenti la copia, trasmissione a terzi, modifiche e traduzioni sono riservati ad AUTODOC SE.