



Come cambiare filtro  
antipolline su **FIAT Doblo  
Station Wagon (263\_) -**  
Guida alla sostituzione

## VIDEO TUTORIAL SIMILE



Questo video mostra la procedura di sostituzione di una parte simile su un altro veicolo

### **Importante!**

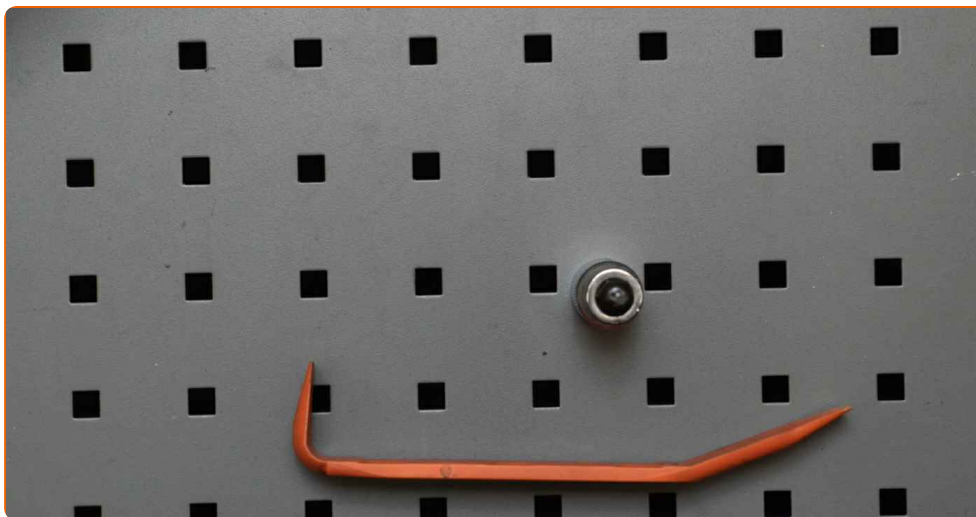
Questa procedura di sostituzione può essere usata per:

FIAT Doblo Station Wagon (263\_) 1.6 D Multijet, FIAT Doblo Station Wagon (263\_) 1.4 Natural Power, FIAT Doblo Station Wagon (263\_) 1.4, FIAT Doblo Station Wagon (263\_) 1.3 D Multijet, FIAT Doblo Station Wagon (263\_) 2.0 D Multijet

I vari passaggi possono variare leggermente a seconda della struttura dell'auto.

Questo tutorial è stato creato sulla base della procedura di sostituzione di una parte auto simile su: FIAT GRANDE PUNTO (199) 1.3 D Multijet

**SOSTITUZIONE: FILTRO ANTIPOLLINE - FIAT DOBLO  
STATION WAGON (263\_). ATTREZZI CHE SONO  
NECESSARI:**



- Punta Torx T25

- Kit di strumenti di rimozione finiture auto

**Acquistare utensili**

**Sostituzione: filtro antipolline - FIAT Doblo Station Wagon (263\_). Il consiglio degli esperti di AUTODOC:**

- Sostituire il filtro dell'abitacolo, almeno una volta ogni sei mesi, nei primi giorni di primavera e autunno.
- Osservare i termini, le esigenze e le raccomandazioni di utilizzo fornite dal produttore.
- Se il flusso d'aria all'interno dell'abitacolo si riduce drasticamente, sostituire il filtro prima della sessione di manutenzione programmata.
- Si prega di notare: tutti i lavori sulla vettura - FIAT Doblo Station Wagon (263\_) - dovrebbero essere effettuati a motore spento.

**EFFETTUA LA SOSTITUZIONE NEL SEGUENTE ORDINE:**

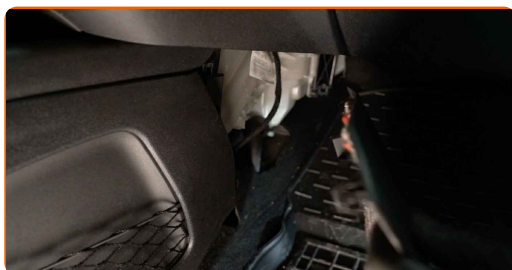
1

Sposta il sedile passeggero completamente all'indietro.



2

Rimuovi il coperchio laterale di plastica.



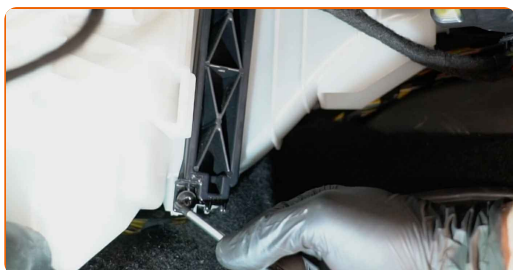
**3** Rimuovere le clip della mascherina cruscotto inferiore. Usa un attrezzo di plastica per la rimozione finiture auto.



**4** Togliere il coperchio inferiore del vano portaoggetti.



**5** Svita gli elementi di fissaggio dal coperchio del filtro abitacolo. Usa la chiave Torx T 25.



**6** Rimuovere il coperchio della scatola filtro abitacolo.



**AUTODOC raccomanda:**

- Sostituzione: filtro antipolline - FIAT Doblo Station Wagon (263\_). Non esercitare eccessiva forza nella rimozione del pezzo, in quanto si rischia di danneggiarlo.

7

Rimuovere il filtro dell'abitacolo.



Sostituzione: filtro antipolline - FIAT Doblo Station Wagon (263\_). Gli esperti di AUTODOC raccomandano:

- Non tentare di pulire e riutilizzare il filtro. Ciò avrà effetti negativi sulla qualità di pulizia dell'aria all'interno dell'abitacolo.

8

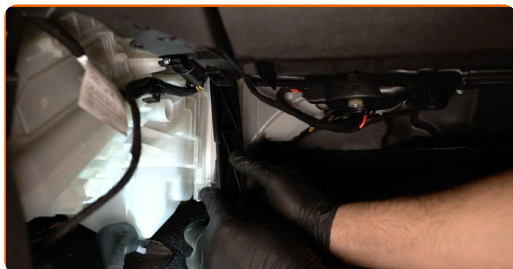
Installa il filtro abitacolo sulla sua sede di montaggio.



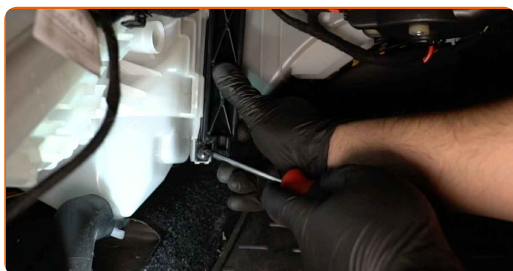
Sostituzione: filtro antipolline - FIAT Doblo Station Wagon (263\_). Gli esperti di AUTODOC raccomandano:

- Verificare che l'elemento filtrante sia nella posizione corretta. Evitare slineamenti.
- Seguire la direzione della freccia del flusso d'aria sul filtro.
- FIAT Doblo Station Wagon (263\_) - È importante utilizzare solo filtri di alta qualità.

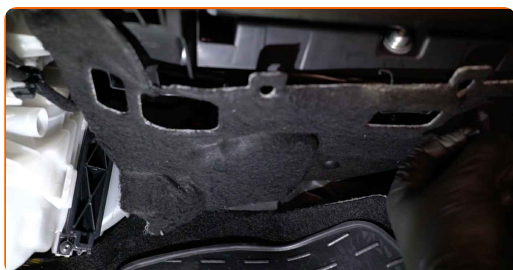
**9** Reinstallare il coperchio della scatola filtro abitacolo.



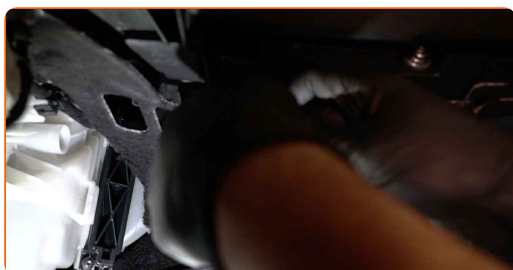
**10** Avvita gli elementi di fissaggio del coperchio del filtro abitacolo. Usa la chiave Torx T 25.



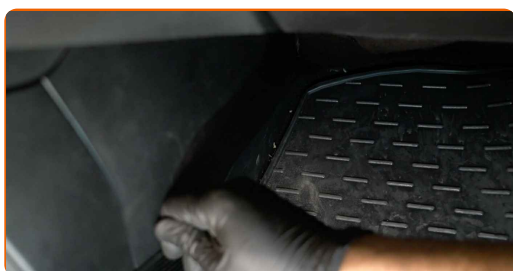
**11** Montare il coperchio inferiore del vano portaoggetti.



**12** Installare le clip della mascherina cruscotto inferiore.



**13** Installa la copertura di plastica laterale. Posiziona il pezzo usando le guide e serra gli elementi di fissaggio.

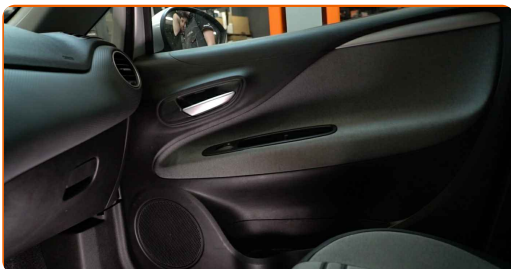


## AUTODOC raccomanda:

- Sostituzione: filtro antipolline - FIAT Doblo Station Wagon (263\_). Non esercitare eccessiva forza durante l'installazione. Ciò potrebbe danneggiare gli elementi di fissaggio.

14

Riponi il sedile passeggero alla sua posizione iniziale.



15

Innesca l'accensione.

16

Accendi il sistema di climatizzazione. Ciò è necessario per assicurarsi che il componente funzioni correttamente.

17

Spegni il sistema di accensione.

**BEN FATTO!** 

[VISUALIZZARE ALTRI TUTORIAL](#)



# AUTODOC – PEZZI DI RICAMBIO DI QUALITÀ E A BUON MERCATO ONLINE

L'APP DI AUTODOC: ACCHIAPPA DELLE SUPER OFFERTE E ACQUISTA RISPARMIANDO



**+ AUTODOC**

GET IT ON  **Google Play**

 **Download on the App Store**

**Download**

**UN'AMPIA SCELTA DI PEZZI DI RICAMBIO PER LA SUA AUTO**

**FILTRO ANTIPOLLINE: UNA VASTA SELEZIONE**

## **DISCLAIMER:**

Il documento contiene solo raccomandazioni generali che possono esserti utili quando eseguite lavori di riparazione o sostituzione. AUTODOC non è responsabile per eventuali perdite, lesioni, danni di proprietà durante il processo di riparazione o di sostituzione a causa di uso scorretto o di errata interpretazione delle informazioni fornite.

AUTODOC non è responsabile di eventuali errori o incertezze presenti in queste istruzioni. Le informazioni fornite sono puramente a scopo informativo e non possono sostituire la consulenza di specialisti.

AUTODOC non è responsabile dell'uso scorretto o pericoloso di attrezzature, utensili e ricambi auto. AUTODOC raccomanda vivamente di fare attenzione e rispettare le regole di sicurezza durante lo svolgimento di lavori di riparazione o sostituzione. Nota Bene: l'uso di ricambi di bassa qualità non garantisce il livello di sicurezza stradale appropriato.

© Copyright 2023. Tutti i contenuti del sito internet, sono tutelati dal diritto d'autore in particolare i testi, le immagini e le fotografie. Tutti i diritti concernenti la copia, trasmissione a terzi, modifiche e traduzioni sono riservati ad AUTODOC SE.