



Come cambiare filtro  
antipolline su **Mercedes**  
**W210** - Guida alla  
sostituzione

## VIDEO TUTORIAL



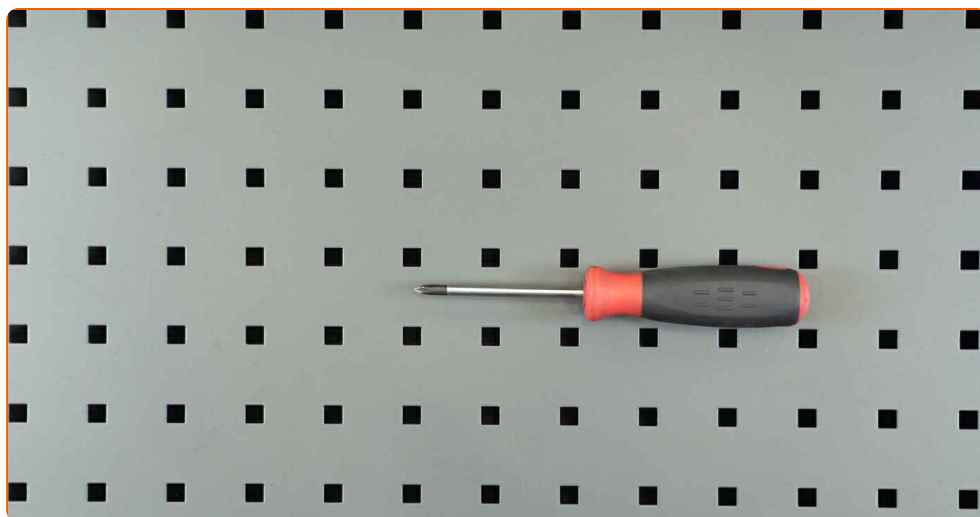
### **Importante!**

Questa procedura di sostituzione può essere usata per:

MERCEDES-BENZ Classe C Sedan (W202) C 200 D (202.120), MERCEDES-BENZ Classe C Sedan (W202) C 220 D (202.121), MERCEDES-BENZ Classe C Sedan (W202) C 250 D (202.125), MERCEDES-BENZ Classe C Sedan (W202) C 180 (202.018), MERCEDES-BENZ Classe C Sedan (W202) C 220 (202.022), MERCEDES-BENZ Classe C Sedan (W202) C 280 (202.028), MERCEDES-BENZ Classe C Sedan (W202) C 200 (202.020), MERCEDES-BENZ Classe C Sedan (W202) C 36 AMG (202.028), MERCEDES-BENZ Classe E Sedan (W210) E 220 D (210.004), MERCEDES-BENZ Classe E Sedan (W210) E 250 D (210.010), MERCEDES-BENZ Classe E Sedan (W210) E 200 (210.035), MERCEDES-BENZ Classe E Sedan (W210) E 300 D (210.020), MERCEDES-BENZ Classe E Sedan (W210) E 230 (210.037), MERCEDES-BENZ Classe E Sedan (W210) E 320 (210.055), MERCEDES-BENZ Classe C Sedan (W202) C 230 Kompressor (202.024), (+ 93)

I vari passaggi possono variare leggermente a seconda della struttura dell'auto.

SOSTITUZIONE: FILTRO ANTIPOLLINE - MERCEDES  
W210. ATTREZZI CHE POTREBBERO ESSERE  
NECESSARI:



- Giravite phillips

**ACQUISTARE UTENSILI**

Sostituzione: filtro antipolline - Mercedes W210. Il consiglio degli esperti di AUTODOC:

- Sostituire il filtro dell'abitacolo, almeno una volta ogni sei mesi, nei primi giorni di primavera e autunno.
- Osservare i termini, le esigenze e le raccomandazioni di utilizzo fornite dal produttore.
- Se il flusso d'aria all'interno dell'abitacolo si riduce drasticamente, sostituire il filtro prima della sessione di manutenzione programmata.
- Tutti i tipi di lavori dovrebbero essere eseguiti a motore spento.

**SOSTITUZIONE: FILTRO ANTIPOLLINE - MERCEDES W210. PROCEDERE COME SEGUE:**

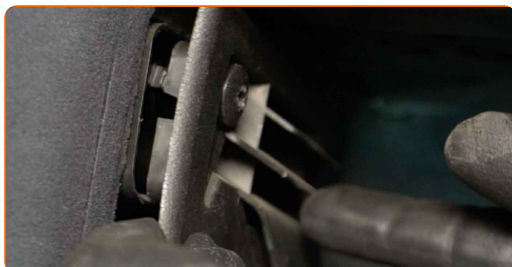
1

Aprire la portiera dell'auto.



2

Rimuovere la presa d'aria. Usa un cacciavite Phillips.



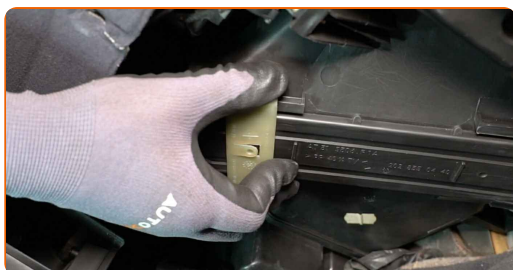
**3** Rimuovere il coperchio inferiore.



**4** Rimuovere l'illuminazione.



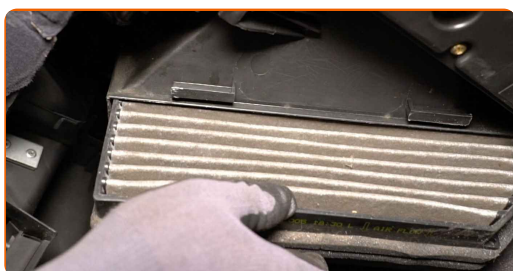
**5** Sfilare i fermi del coperchio del filtro dell'abitacolo.



**6** Rimuovere il coperchio del filtro dell'abitacolo.



**7** Rimuovere il filtro dell'abitacolo.



**8** Installare il nuovo filtro antipolline.



Sostituzione: filtro antipolline - Mercedes W210. AUTODOC raccomanda:

- Prendersi cura di usare solo fitri di qualità.

**9** Installare il coperchio del filtro dell'abitacolo.



**10** Reinstallare i fermi del coperchio del filtro dell'abitacolo.



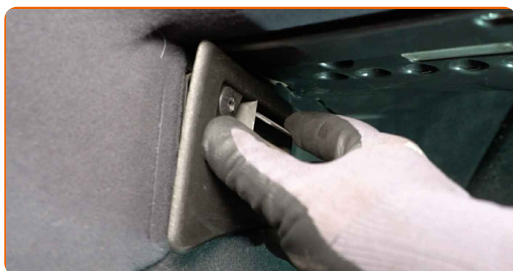
**11** Reinstallare l'illuminazione.



**12** Reinstallare il coperchio inferiore.

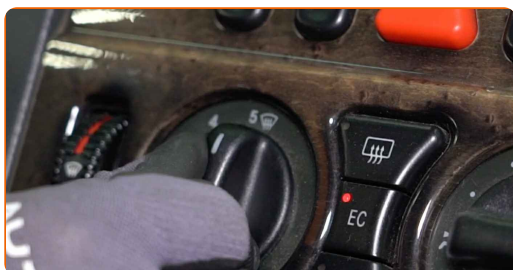


**13** Installare la presa d'aria. Usa un cacciavite Phillips.



**14** Innesca l'accensione.

**15** Accendi il sistema di climatizzazione. Ciò è necessario per assicurarsi che il componente funzioni correttamente.



**16** Spegni il sistema di accensione.

17

Chiudere la portiera.



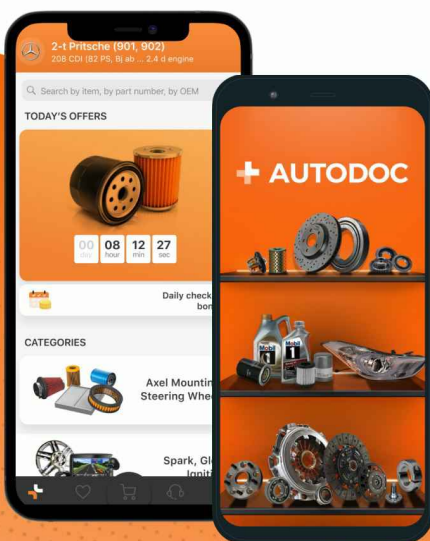
**BEN FATTO!** 

**VISUALIZZARE ALTRI TUTORIAL**



## AUTODOC – PEZZI DI RICAMBIO DI QUALITÀ E A BUON MERCATO ONLINE

L'APP DI AUTODOC: ACCHIAPPA DELLE SUPER OFFERTE E ACQUISTA RISPARMIANDO



**+ AUTODOC**

GET IT ON  
**Google Play**

Download on the  
**App Store**

**Download**

**UN'AMPIA SCELTA DI PEZZI DI RICAMBIO PER LA SUA AUTO**

**ACQUISTA PEZZI DI RICAMBIO PER MERCEDES**

**FILTRO ANTIPOLLINE: UNA VASTA SELEZIONE**

**SCELGA AUTORICAMBI PER MERCEDES W210**

**FILTRO ANTIPOLLINE PER MERCEDES: ACQUISTI ADESSO**

**FILTRO ANTIPOLLINE PER MERCEDES W210: LE MIGLIORI  
PROMOZIONI E OFFERTE**

### **DISCLAIMER:**

Il documento contiene solo raccomandazioni generali che possono esserti utili quando eseguite lavori di riparazione o sostituzione. AUTODOC non è responsabile per eventuali perdite, lesioni, danni di proprietà durante il processo di riparazione o di sostituzione a causa di uso scorretto o di errata interpretazione delle informazioni fornite.

AUTODOC non è responsabile di eventuali errori o incertezze presenti in queste istruzioni. Le informazioni fornite sono puramente a scopo informativo e non possono sostituire la consulenza di specialisti.

AUTODOC non è responsabile dell'uso scorretto o pericoloso di attrezzature, utensili e ricambi auto. AUTODOC raccomanda vivamente di fare attenzione e rispettare le regole di sicurezza durante lo svolgimento di lavori di riparazione o sostituzione. Nota Bene: l'uso di ricambi di bassa qualità non garantisce il livello di sicurezza stradale appropriato.

© Copyright 2022. Tutti i contenuti del sito internet, sono tutelati dal diritto d'autore in particolare i testi, le immagini e le fotografie. Tutti i diritti concernenti la copia, trasmissione a terzi, modifiche e traduzioni sono riservati ad AUTODOC GmbH.