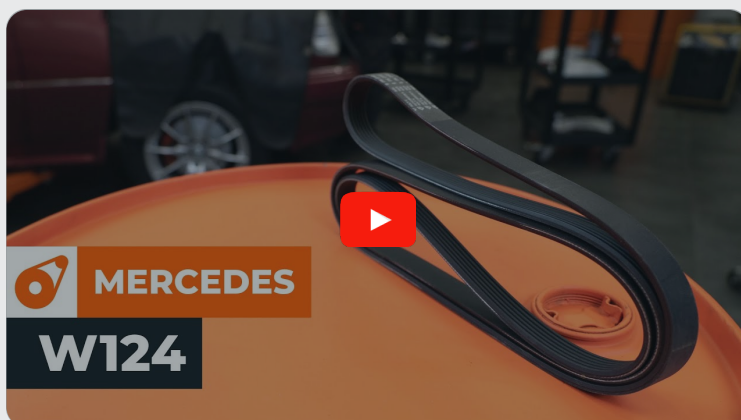




Come cambiare cinghia  
poly-V su **Mercedes**  
**W124** - Guida alla  
sostituzione

## VIDEO TUTORIAL

**i Importante!**

Questa procedura di sostituzione può essere usata per:

MERCEDES-BENZ Tre volumi (W124) 300 D 3.0 (124.130), MERCEDES-BENZ Tre volumi (W124) 300 D 3.0 4-matic (124.330), MERCEDES-BENZ Classe E Sedan (W124) E 300 D (124.131), MERCEDES-BENZ Tre volumi (W124) 300 Turbo diesel 3.0 4-matic (124.333), MERCEDES-BENZ Tre volumi (W124) 300 3.0 Turbo diesel (124.133), MERCEDES-BENZ W124 Station Wagon (S124) 300 D 3.0 (124.190), MERCEDES-BENZ Classe E T-modell (S124) E 300 TD (124.191), MERCEDES-BENZ W124 Station Wagon (S124) 300 Turbo diesel 3.0 4-matic (124.393), MERCEDES-BENZ Classe E T-modell (S124) E 250 TD (124.186), MERCEDES-BENZ Classe G SUV (W463) 350 Turbo 3.5 GD (463.320, 463.321), MERCEDES-BENZ T1 Van (601, 611) 208 D 2.3, MERCEDES-BENZ T1 Pianale piatto/Telaio (602) 308 D 2.3, MERCEDES-BENZ T1 Pianale piatto/Telaio (601) 208 D 2.3, MERCEDES-BENZ T1 Van (601, 611) 210 D 2.8, MERCEDES-BENZ T1 Pianale piatto/Telaio (601) 210 D 2.9, (+ 73)

I vari passaggi possono variare leggermente a seconda della struttura dell'auto.

SOSTITUZIONE: CINGHIA POLY-V - MERCEDES W124.  
ELENCO DEGLI ATTREZZI NECESSARI:



- Chiave combinate N°16
- Barra di prolunga a testa quadrata da 3/8"
- Copertura parafango

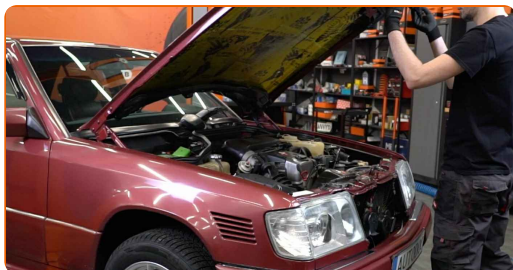
**ACQUISTARE UTENSILI**

Sostituzione: cinghia poly-V - Mercedes W124. AUTODOC raccomanda:

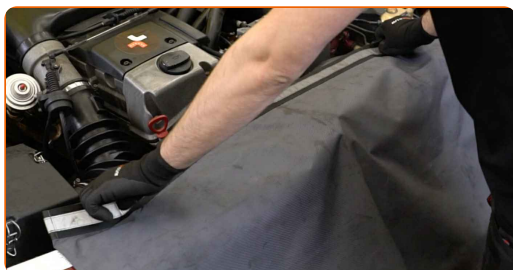
- Tutti i tipi di lavori dovrebbero essere eseguiti a motore spento.

## SOSTITUZIONE: CINGHIA POLY-V - MERCEDES W124. PROCEDERE COME SEGUE:

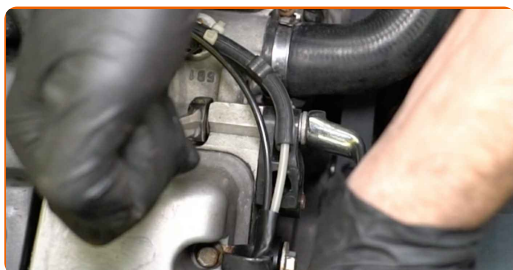
**1** Aprire il cofano vano motore.



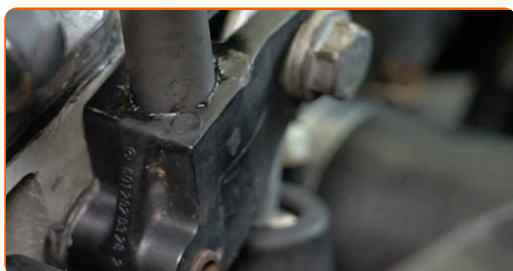
**2** Usa una copertura di protezione del parafrangente per evitare il danneggiamento della verniciatura e dei componenti in plastica dell'auto.



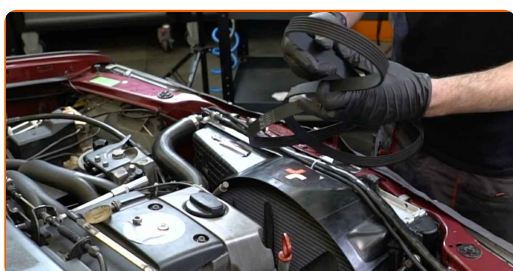
**3** Svitare il bullone di fissaggio del tendicinghia. Utilizza una chiave combinata N°16 (2 pezzi).



- 4** Utilizzare una leva di diametro adeguato per allentare il tendicinghia e rimuovere il bullone di fissaggio. Utilizzare una barra di prolunga a testa quadrata da 3/8".



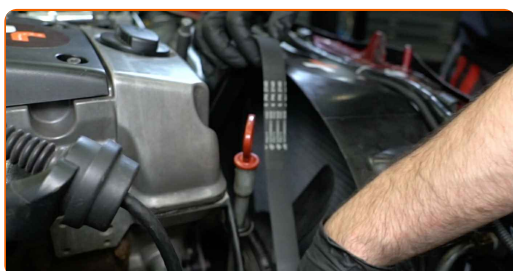
- 5** Rimuovi la cinghia poli V.



**AUTODOC raccomanda:**

- Controlla le condizioni della puleggia tenditore e della puleggia folle. Sostituiscile se necessario.

- 6** Installa la cinghia poli V.



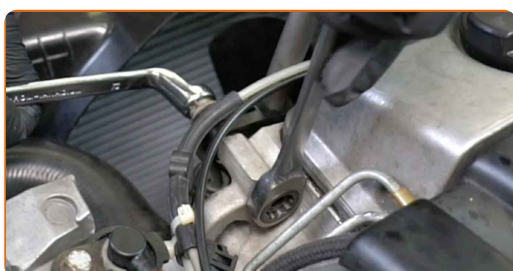
**Sostituzione: cinghia poly-V - Mercedes W124. I professionisti raccomandano:**

- Assicurati che la cinghia poli V aderisca correttamente alla puleggia.

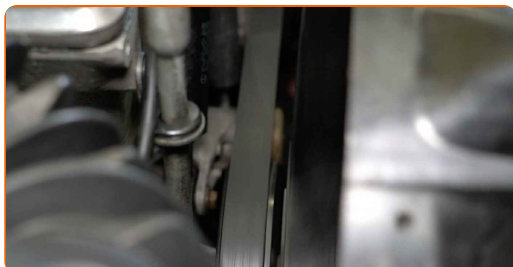
- 7** Riportare il tendicinghia nella posizione originale e installare il bullone di fissaggio. Utilizzare una barra di prolunga a testa quadrata da 3/8".



- 8** Avvitare il bullone di fissaggio del tendicinghia. Utilizza una chiave combinata N°16 (2 pezzi).

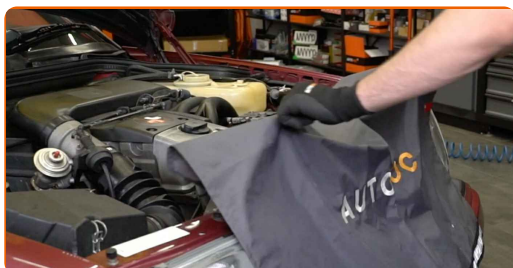


- 9** Far girare il motore per qualche minuto. Ciò è necessario per assicurarsi che il componente funzioni correttamente.



- 10** Spegni il motore.

- 11** Rimuovi la copertura di protezione del parafrango.



12

Chiudere il cofano.



**BEN FATTO!** 

[VISUALIZZARE ALTRI TUTORIAL](#)

## AUTODOC – PEZZI DI RICAMBIO DI QUALITÀ E A BUON MERCATO ONLINE

L'APP DI AUTODOC: ACCHIAPPA DELLE SUPER OFFERTE E ACQUISTA RISPARMIANDO



**+ AUTODOC**

GET IT ON  
**Google Play**

Download on the  
**App Store**

**Download**

**UN'AMPIA SCELTA DI PEZZI DI RICAMBIO PER LA SUA AUTO**

**ACQUISTA PEZZI DI RICAMBIO PER MERCEDES**

**CINGHIA POLY-V: UNA VASTA SELEZIONE**



**SCELGA AUTORICAMBI PER MERCEDES W124**

**CINGHIA POLY-V PER MERCEDES: ACQUISTI ADESSO**

**CINGHIA POLY-V PER MERCEDES W124: LE MIGLIORI  
PROMOZIONI E OFFERTE**

### **DISCLAIMER:**

Il documento contiene solo raccomandazioni generali che possono esserti utili quando eseguite lavori di riparazione o sostituzione. AUTODOC non è responsabile per eventuali perdite, lesioni, danni di proprietà durante il processo di riparazione o di sostituzione a causa di uso scorretto o di errata interpretazione delle informazioni fornite.

AUTODOC non è responsabile di eventuali errori o incertezze presenti in queste istruzioni. Le informazioni fornite sono puramente a scopo informativo e non possono sostituire la consulenza di specialisti.

AUTODOC non è responsabile dell'uso scorretto o pericoloso di attrezzature, utensili e ricambi auto. AUTODOC raccomanda vivamente di fare attenzione e rispettare le regole di sicurezza durante lo svolgimento di lavori di riparazione o sostituzione. Nota Bene: l'uso di ricambi di bassa qualità non garantisce il livello di sicurezza stradale appropriato.

© Copyright 2023. Tutti i contenuti del sito internet, sono tutelati dal diritto d'autore in particolare i testi, le immagini e le fotografie. Tutti i diritti concernenti la copia, trasmissione a terzi, modifiche e traduzioni sono riservati ad AUTODOC SE.