



Come cambiare kit di  
revisione delle pinze  
freno della parte  
posteriore su **Mercedes**  
**W124** - Guida alla  
sostituzione

## VIDEO TUTORIAL

**i Importante!**

Questa procedura di sostituzione può essere usata per:

MERCEDES-BENZ 190 (W201) E 1.8 (201.018), MERCEDES-BENZ 190 (W201) 2.0 (201.022), MERCEDES-BENZ 190 (W201) E 2.0 (201.024), MERCEDES-BENZ 190 (W201) 2.0 (201.023), MERCEDES-BENZ 190 (W201) E 2.0, MERCEDES-BENZ 190 (W201) E 2.3-16, MERCEDES-BENZ 190 (W201) E 2.3-16 (201.034), MERCEDES-BENZ 190 (W201) E 2.3, MERCEDES-BENZ 190 (W201) E 2.3 (201.028), MERCEDES-BENZ 190 (W201) E 2.5-16, MERCEDES-BENZ 190 (W201) E 2.6, MERCEDES-BENZ 190 (W201) D 2.0 (201.122), MERCEDES-BENZ 190 (W201) D 2.5 (201.126), MERCEDES-BENZ 190 (W201) Turbo-D 2.5 (201.128), MERCEDES-BENZ 190 (W201) E 2.6 (201.029), (+ 55)

I vari passaggi possono variare leggermente a seconda della struttura dell'auto.

**SOSTITUZIONE: KIT DI REVISIONE DELLE PINZE FRENO  
- MERCEDES W124. ATTREZZI CHE POTREBBERO  
ESSERE NECESSARI:**



- Spazzola metallica
- Spazzola pulente in nylon
- WD-40 spray lubrificante
- Detergente spray multiuso
- Pulitore freni
- Grasso ceramico
- Chiave dinamometrica
- Chiave combinate N°9
- Chiave combinate N°14
- Bussola nr. 9
- Bussola nr. 14
- Bussola nr. 17
- Chiavi a bussola per dadi cerchio ruote N°17
- Chiave a cricchetto
- Giramaschi
- Clip di fissaggio tubo del freno
- Kit di spurgo freno pneumatico
- Pinze per pompa ad acqua
- Cacciaspina
- Martello
- Piede di porco
- Giravite piatto
- Cunei ruote

**ACQUISTARE UTENSILI**

**Sostituzione: kit di revisione delle pinze freno - Mercedes W124. Consiglio:**

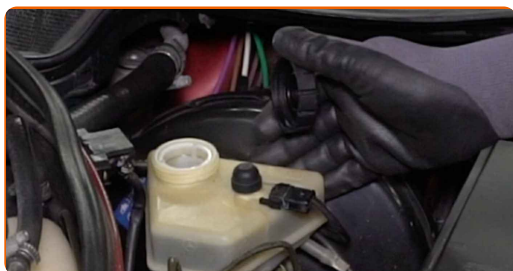
- La procedura di sostituzione è identica per le pinze freno di destra e di sinistra sullo stesso asse.
- Tutti i tipi di lavori dovrebbero essere eseguiti a motore spento.

**SOSTITUZIONE: KIT DI REVISIONE DELLE PINZE FRENO - MERCEDES W124. PROCEDERE COME SEGUE:**

**1** Aprire il cofano motore.



**2** Svita il tappo del serbatoio del liquido dei freni.



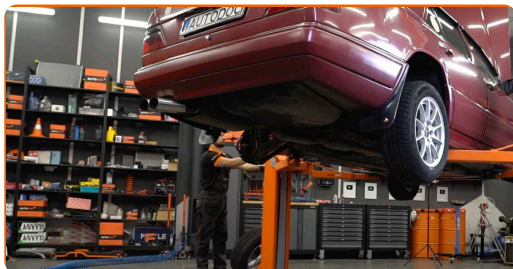
**3** Serra le ruote con i cunei.

**4** Allentare i bulloni delle ruote. Usa la chiave a bussola per dadi cerchio ruota n.17. Usa un giramaschi.



5

Sollevare l'auto.



**AUTODOC raccomanda:**

- Qualora si utilizzi un cric, occorre assicurarsi che poggi su una superficie piana e senza alcuna irregolarità.
- Assicurarsi inoltre di fissare l'auto con dei cavalletti a martinetto.

6

Svita i bulloni delle ruote.



**AUTODOC raccomanda:**

- **Importante!** Tenere la ruota mentre si svitano i bulloni di fissaggio. Mercedes W124

**7** Smonta le ruote.



**8** Pulire i perni di guida delle pastiglie dei freni. Usa una spazzola metallica. Usa un detergente spray multiuso.

**9** Rimuovere i perni di guida delle pastiglie dei freni. Usa un cacciaspina. Usa un martello.



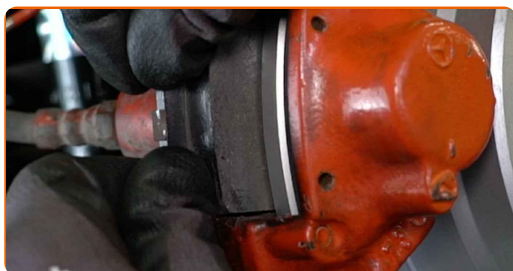
**10** Rimuovi la molla di ritenuta delle pastiglie dei freni.



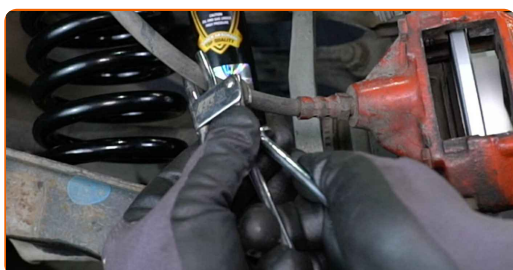
**11** Separa le pastiglie dei freni. Usa un piede di porco (2 pezzi).



**12** Rimuovere le pastiglie dei freni.



**13** Stringi il tubo del freno usando una fascetta di fissaggio del tubo freni.



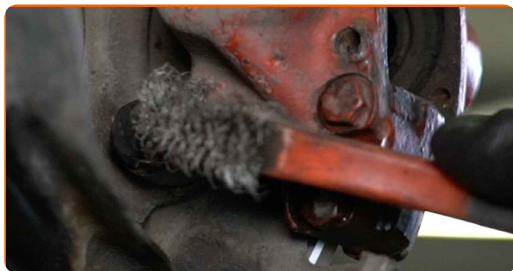
**14** Pulisci la sede di montaggio del tubo flessibile del freno alla pinza freno. Usa una spazzola metallica. Usa lo spray WD-40.



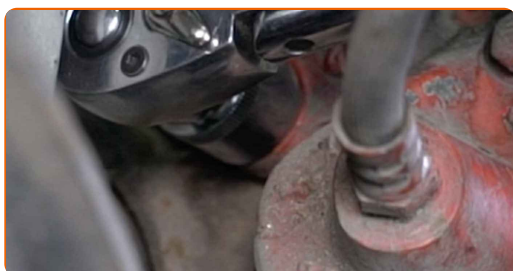
**15** Allentare l'elemento di fissaggio del tubo del freno. Utilizza una chiave combinata N°14.



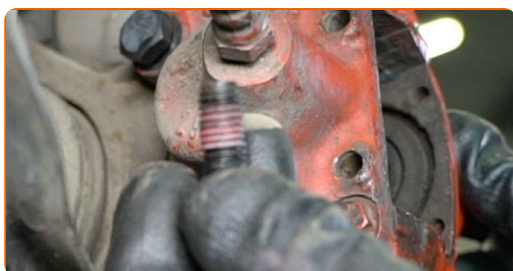
**16** Pulisci gli elementi di fissaggio della pinza freno. Usa una spazzola metallica. Usa lo spray WD-40.



**17** Svitare gli elementi di fissaggio della pinza del freno. Utilizza una chiave a bussola N°17. Usa una chiave a cricchetto.



**18** Rimuovi i bulloni di fissaggio.



**19** Rimuovere la pinza del freno.



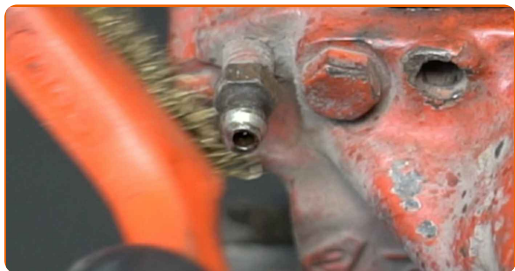
**20** Svitare il tubo flessibile del freno dalla pinza del freno.





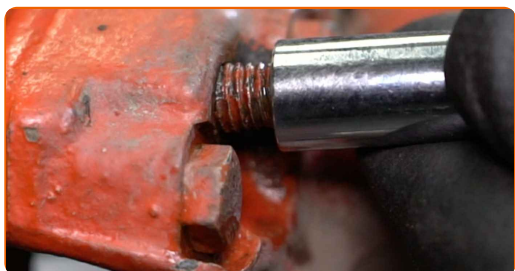
21

Pulire la vite di spurgo del freno. Usa una spazzola metallica. Usa lo spray WD-40.



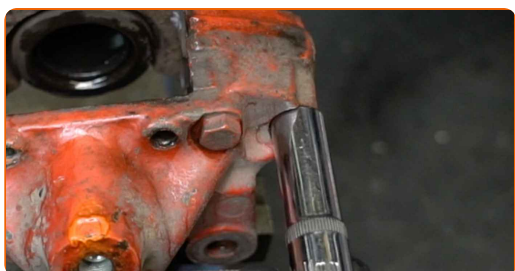
22

Allenta la valvola di spurgo del freno. Utilizza una chiave a bussola N°9. Usa una chiave a cricchetto.



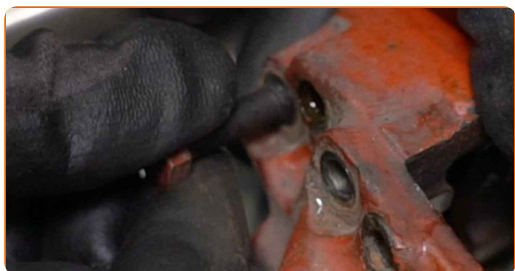
23

Svitare gli elementi di fissaggio che collegano le due parti della pinza del freno. Utilizza una chiave a bussola N°14. Usa una chiave a cricchetto.

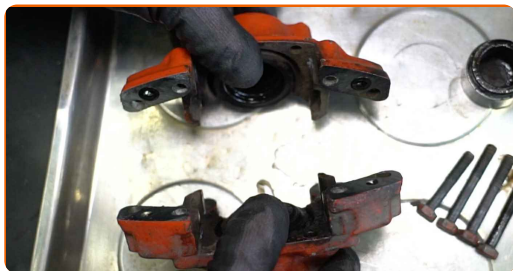


24

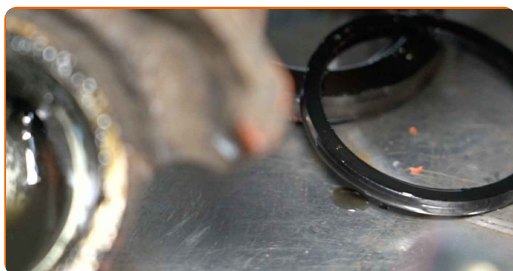
Rimuovi i bulloni di fissaggio.



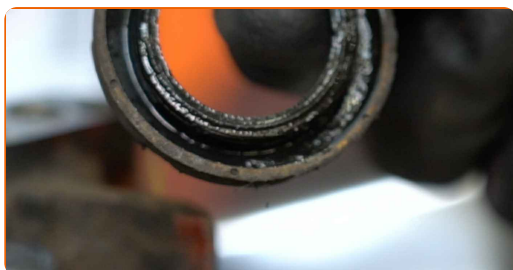
**25** Separare le due parti della pinza del freno l'una dall'altra.



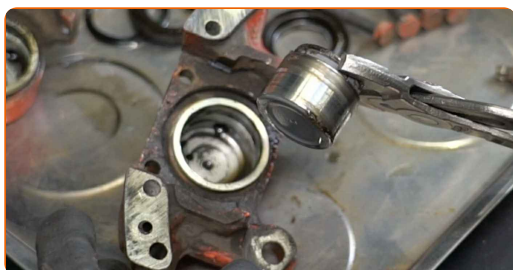
**26** Rimuovi le guarnizioni O-ring. Usa un giravite piatto.



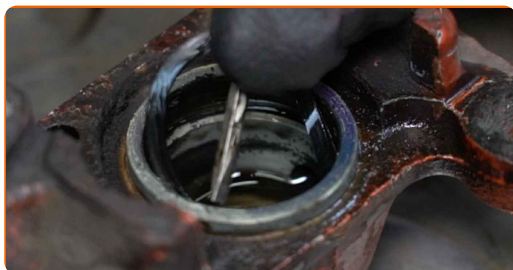
**27** Rimuovere i soffietti parapolvere dei pistoni della pinza del freno. Usa un giravite piatto.



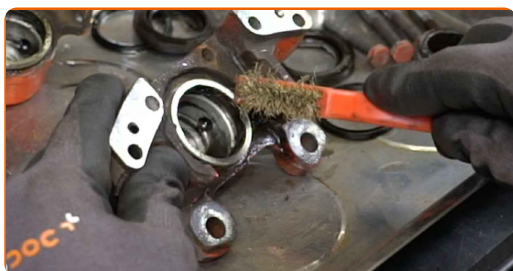
**28** Rimuovere i pistoni della pinza del freno. Usa le pinze per pompa ad acqua.



**29** Rimuovere gli anelli di tenuta O-ring del pistone. Usa un giravite piatto.



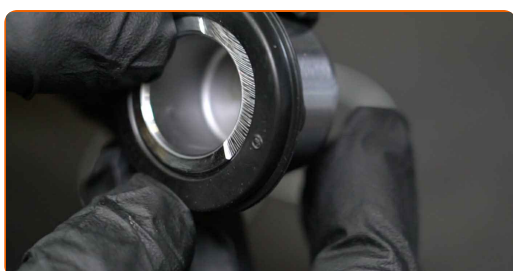
- 30** Pulire le sedi di montaggio dei pistoni e dei relativi componenti. Usa una spazzola metallica. Usare una spazzola pulente in nylon. Usa un detergente spray multiuso.



- 31** Installare i nuovi anelli di tenuta O-ring dei pistoni della pinza.



- 32** Montare i soffietti parapolvere sui nuovi pistoni delle pinze dei freni.



Sostituzione: kit di revisione delle pinze freno - Mercedes W124. AUTODOC raccomanda:

- Trattare i pistoni e le rispettive sedi con liquido per freni per evitare rigature sulle pareti dei cilindri durante l'installazione.

**33** Installare i nuovi pistoni della pinza del freno.

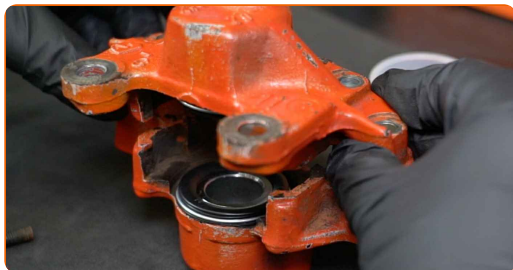


**34** Installare gli anelli di ritegno del soffietto parapolvere.

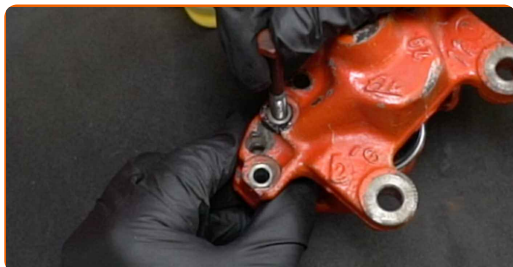


**35** Monta le nuove guarnizioni O-ring.

**36** Unire le due parti della pinza.



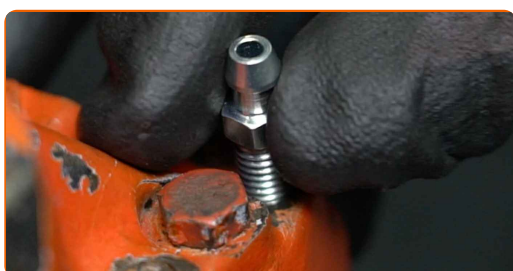
**37** Monta i bulloni di fissaggio.



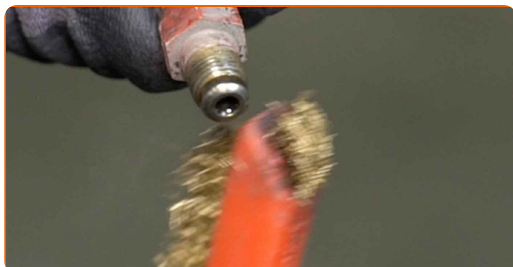
- 38** Serrare gli elementi di fissaggio che collegano le due parti della pinza. Utilizza una chiave a bussola N°14. Usa una chiave dinamometrica. Serralo fino allo coppia di torsione di 35 Nm.



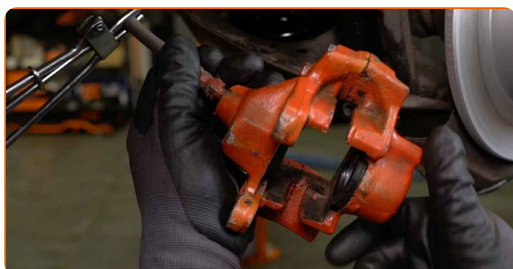
- 39** Serra la vite di spurgo del freno.



- 40** Pulire il punto in cui il tubo flessibile del freno si collega alla pinza. Usa una spazzola metallica. Usa un detergente spray multiuso.



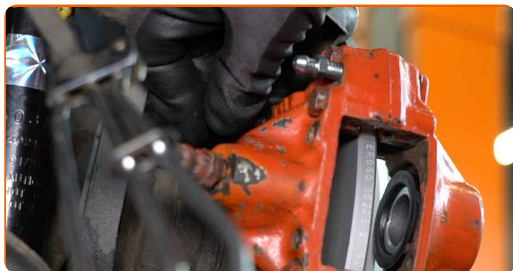
- 41** Avvitare il tubo flessibile del freno nella pinza.



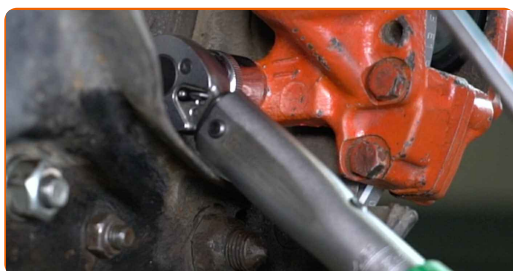
- 42** Installare la pinza del freno e fissarla.



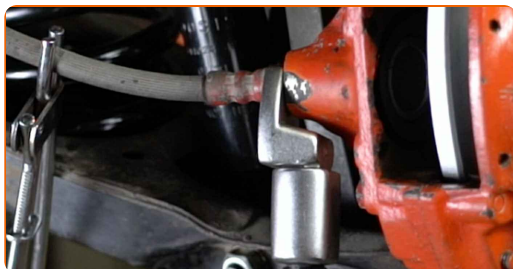
**43** Monta i bulloni di fissaggio.



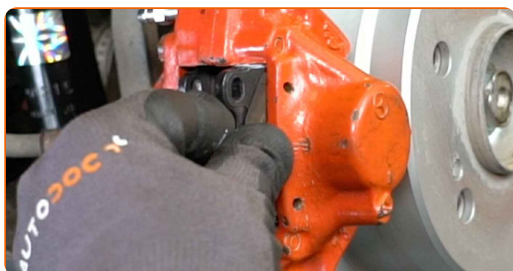
**44** Serra gli elementi di fissaggio della pinza del freno. Utilizza una chiave a bussola N°17. Usa una chiave dinamometrica. Serralo fino allo coppia di torsione di 65 Nm.



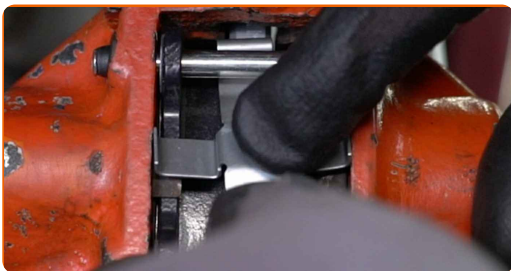
**45** Avvita gli elementi di fissaggio che collegano il tubo flessibile del freno alla pinza del freno. Utilizza una chiave combinata N°14. Usa una chiave dinamometrica. Serralo fino allo coppia di torsione di 18 Nm.



**46** Installare le pastiglie dei freni.



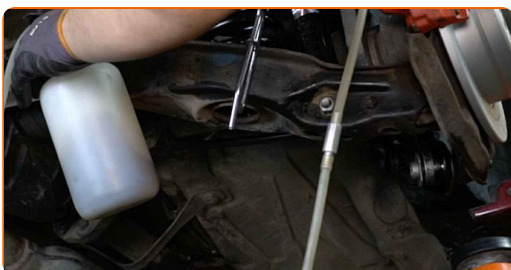
**47** Installa le molle di ritenuta delle pastiglie dei freni.



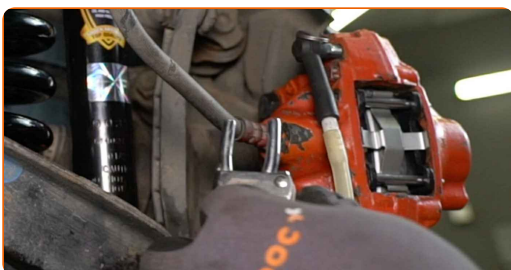
**48** Installare i perni di guida delle pastiglie dei freni. Usa un cacciaspina. Usa un martello.



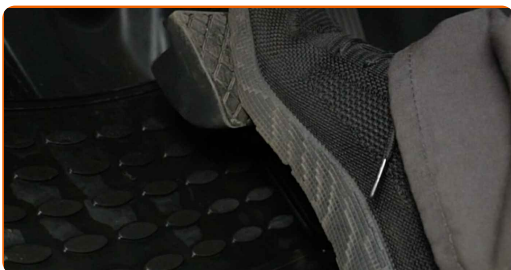
**49** Collega il tubo flessibile del kit di spurgo freno pneumatico alla valvola di spurgo del freno.



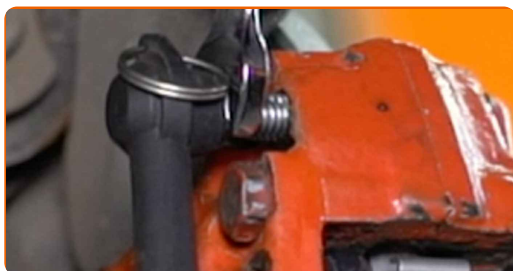
**50** Rimuovi la fascetta di fissaggio del tubo freni.



**51** Spurgare l'impianto frenante.



**52** Stringere la vite di spurgo. Utilizza una chiave combinata N°9.



**53** Disconnetti il tubo flessibile del kit di spurgo freno pneumatico.

**54** Serra la vite di spurgo della pinza freno. Utilizza una chiave a bussola N°9. Usa una chiave dinamometrica. Serralo fino allo coppia di torsione di 8 Nm.



**55** Collega il tappo della vite di spurgo della pinza freno.



**56** Tratta la superficie nella quale il disco freno fa contatto con il cerchione della ruota. Utilizzare grasso ceramico.



**57** Pulisci la superficie del disco freno. Usa un pulitore freni.



58

Installare la ruota.



Sostituzione: kit di revisione delle pinze freno - Mercedes W124. Gli esperti di AUTODOC raccomandano:

- Per evitare incidenti, tieni la ruota sollevata quando avviti i bulloni di serraggio.

59

Avvita i bulloni delle ruote. Usa la chiave a bussola per dadi cerchio ruota n.17. Usa una chiave a cricchetto.



60

Rimettere il veicolo per terra e, lavorando in ordine incrociato, serrare i bulloni di fissaggio delle ruote. Usa la chiave a bussola per dadi cerchio ruota n.17. Usa una chiave dinamometrica. Serralo fino allo coppia di torsione di 110 Nm.



61

Rimuovi i cric e i cunei.



**AUTODOC raccomanda:**

- **Importante! Sostituzione: kit di revisione delle pinze freno - Mercedes W124.**  
Controllare il livello del liquido dei freni nel serbatoio e rabboccare se necessario.

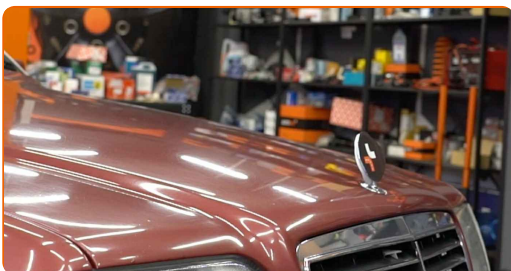
62

Stringi il tappo del serbatoio del fluido dei freni.



63

Chiudere il cofano motore.



**BEN FATTO!** 

**VISUALIZZARE ALTRI TUTORIAL**

## AUTODOC – PEZZI DI RICAMBIO DI QUALITÀ E A BUON MERCATO ONLINE

L'APP DI AUTODOC: ACCHIAPPA DELLE SUPER OFFERTE E ACQUISTA RISPARMIANDO



The advertisement features two smartphones. The left one shows the app's search and offers page for a Mercedes-Benz 208 CDI, with a 'TODAY'S OFFERS' section displaying a brake disc and pad set. The right one shows a grid of various car parts. To the right of the phones are three dark buttons: 'GET IT ON Google Play', 'Download on the App Store', and 'Download'.

**UN'AMPIA SCELTA DI PEZZI DI RICAMBIO PER LA SUA AUTO**

**ACQUISTA PEZZI DI RICAMBIO PER MERCEDES**

**KIT DI REVISIONE DELLE PINZE FRENO: UNA VASTA SELEZIONE**

**SCELGA AUTORICAMBI PER MERCEDES W124**

**KIT DI REVISIONE DELLE PINZE FRENO PER MERCEDES:  
ACQUISTI ADESSO**

**KIT DI REVISIONE DELLE PINZE FRENO PER MERCEDES  
W124: LE MIGLIORI PROMOZIONI E OFFERTE**

### **DISCLAIMER:**

Il documento contiene solo raccomandazioni generali che possono esserti utili quando eseguite lavori di riparazione o sostituzione. AUTODOC non è responsabile per eventuali perdite, lesioni, danni di proprietà durante il processo di riparazione o di sostituzione a causa di uso scorretto o di errata interpretazione delle informazioni fornite.

AUTODOC non è responsabile di eventuali errori o incertezze presenti in queste istruzioni. Le informazioni fornite sono puramente a scopo informativo e non possono sostituire la consulenza di specialisti.

AUTODOC non è responsabile dell'uso scorretto o pericoloso di attrezzature, utensili e ricambi auto. AUTODOC raccomanda vivamente di fare attenzione e rispettare le regole di sicurezza durante lo svolgimento di lavori di riparazione o sostituzione. Nota Bene: l'uso di ricambi di bassa qualità non garantisce il livello di sicurezza stradale appropriato.

© Copyright 2023. Tutti i contenuti del sito internet, sono tutelati dal diritto d'autore in particolare i testi, le immagini e le fotografie. Tutti i diritti concernenti la copia, trasmissione a terzi, modifiche e traduzioni sono riservati ad AUTODOC SE.