



Come cambiare sensore
ABS della parte anteriore
su **Honda Civic 8** - Guida
alla sostituzione

VIDEO TUTORIAL

**i Importante!**

Questa procedura di sostituzione può essere usata per:

HONDA CIVIC VIII Hatchback (FN, FK) 1.4 (FK1), HONDA CIVIC VIII Hatchback (FN, FK) 2.2 CTDi (FK3), HONDA CIVIC VIII Hatchback (FN, FK) 2.0 R, HONDA CIVIC VIII Hatchback (FN, FK) 1.4 (FK1, FN4), HONDA CIVIC VIII Hatchback (FN, FK) 2.0 i-VTEC Type R (FN2)

I vari passaggi possono variare leggermente a seconda della struttura dell'auto.

**SOSTITUZIONE: SENSORE ABS - HONDA CIVIC 8.
ATTREZZI CHE SARANNO NECESSARI:**



- Spazzola metallica
- WD-40 spray lubrificante
- Pulitore freni
- Grasso al silicone, pasta dielettrica
- Grasso multiuso
- Grasso ceramico
- Chiave dinamometrica
- Bussola nr. 10
- Chiavi a bussola per dadi cerchio ruote N°19
- Chiave a cricchetto
- Giramaschi
- Strumento per estrazione clip
- Cunei ruote

ACQUISTARE UTENSILI

Sostituzione: sensore ABS - Honda Civic 8. I professionisti raccomandano:

- Tutti i tipi di lavori dovrebbero essere eseguiti a motore spento.

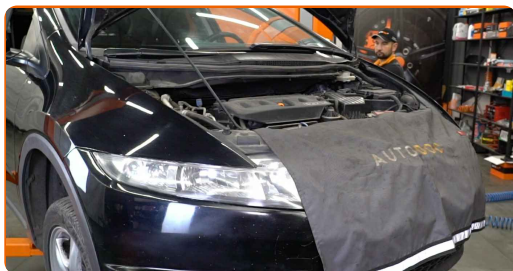
SOSTITUZIONE: SENSORE ABS - HONDA CIVIC 8. SEQUENZA RACCOMANDATA DELLE FASI:

1 Serra le ruote con i cunei.

2 Allentare i bulloni delle ruote. Usa la chiave a bussola per dadi cerchio ruota n.19. Usa un giramaschi.



3 Sollevare l'auto.



Sostituzione: sensore ABS - Honda Civic 8. Gli esperti di AUTODOC raccomandano:

- Qualora si utilizzi un cric, occorre assicurarsi che poggi su una superficie piana e senza alcuna irregolarità.
- Assicurarsi inoltre di fissare l'auto con dei cavalletti a martinetto.

4

Svita i bulloni delle ruote.



AUTODOC raccomanda:

- **Importante!** Tenere la ruota mentre si svitano i bulloni di fissaggio. Honda Civic 8

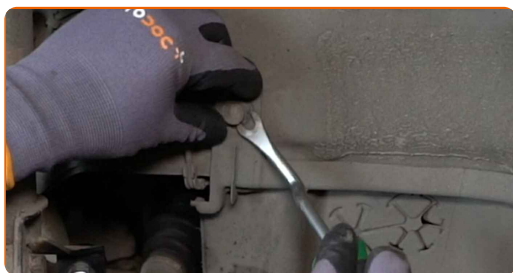
5

Smonta le ruote.



6

Togliere le clip di plastica del rivestimento passaruota. Usa uno strumento per estrazione clip.



7

Rimuovere la sezione centrale del rivestimento del passaruota.



8

Scollegare il supporto del connettore del sensore ABS. Usa uno strumento per estrazione clip.



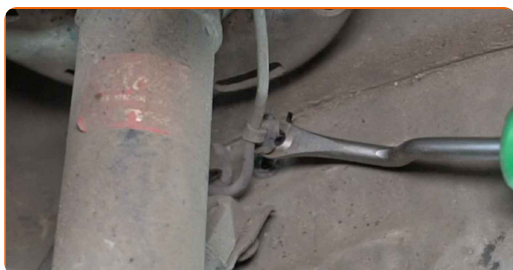
9

Scollega il connettore del sensore di velocità ABS.



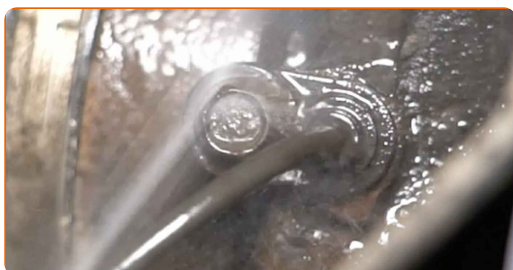
10

Scollegare il cablaggio del sensore ABS. Usa uno strumento per estrazione clip.

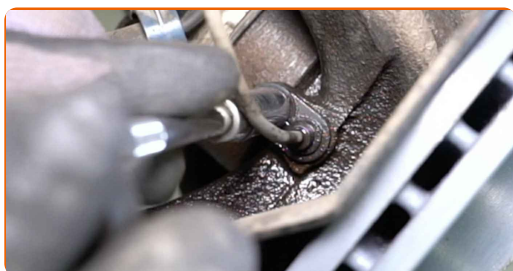


11

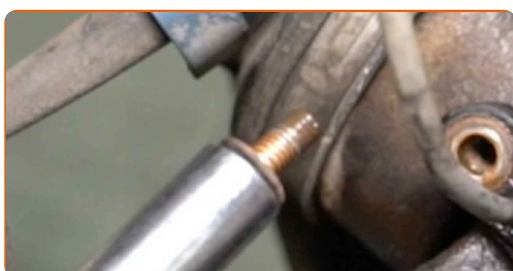
Pulisci gli elementi di fissaggio del sensore ABS. Usa una spazzola metallica. Usa lo spray WD-40.



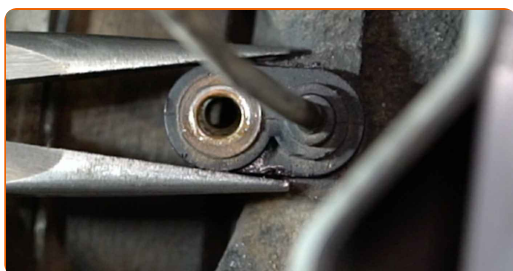
- 12** Svitare l'elemento di fissaggio che collega il sensore ABS al fuso a snodo dello sterzo. Utilizza una chiave a bussola N°10. Usa una chiave a cricchetto.



- 13** Rimuovi i bulloni di fissaggio.



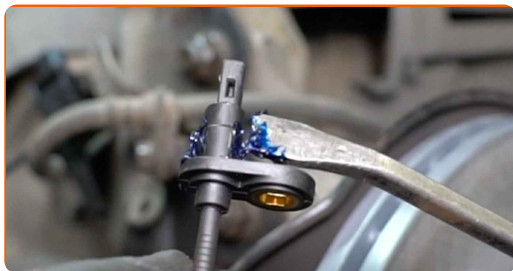
- 14** Scollegare il sensore ABS.



Sostituzione: sensore ABS - Honda Civic 8. AUTODOC raccomanda:

- Se il sensore è fortemente corrosivo e non può essere smontato, potrebbe essere necessario eseguire ulteriori passaggi utilizzando strumenti appositi.
- Per maggiori informazioni, consultare il video relativo a questo manuale.

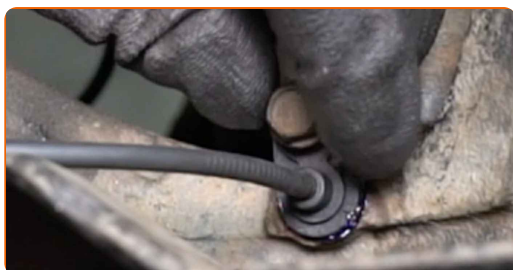
15 Applicare un prodotto trattante sulla sede di montaggio del sensore ABS. Usa un grasso multiuso.



16 Installare il sensore ABS sul fuso a snodo dello sterzo e fissarlo.



17 Monta il bullone di fissaggio.



18 Stringere l'elemento di fissaggio che collega il sensore ABS al fuso a snodo. Utilizza una chiave a bussola N°10. Usa una chiave dinamometrica. Serralo fino allo coppia di torsione di 10 Nm.



19 Collegare il cablaggio del sensore ABS.



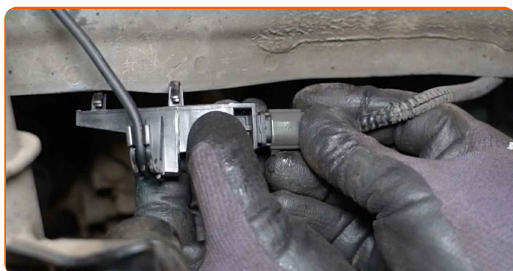
20

Applicare un prodotto trattante sul connettore del sensore ABS. Usa il grasso al silicone.



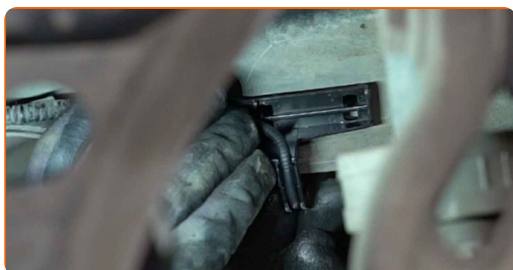
21

Collega il connettore del sensore di velocità ABS.



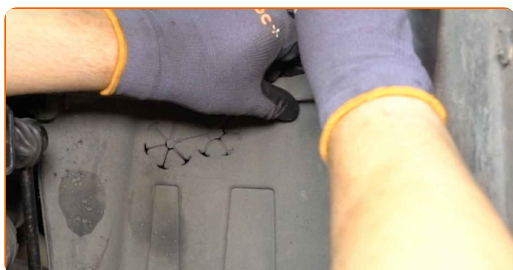
22

Ricollegare il supporto del connettore del sensore ABS.



23

Reinstallare la sezione centrale del rivestimento del passaruota.



24

Rimettere le clip di plastica del rivestimento passaruota.



25

Pulisci la sede di montaggio dei cerchioni della ruota. Usa una spazzola metallica.



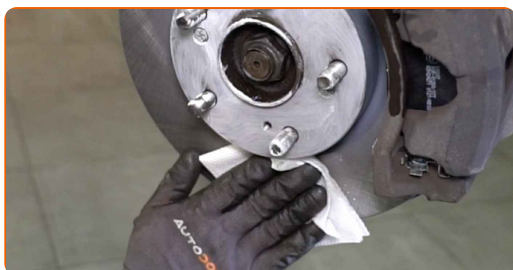
26

Tratta la superficie nella quale il disco freno fa contatto con il cerchione della ruota. Utilizzare grasso ceramico.



27

Pulisci la superficie del disco freno. Usa un pulitore freni.



28

Installare la ruota.

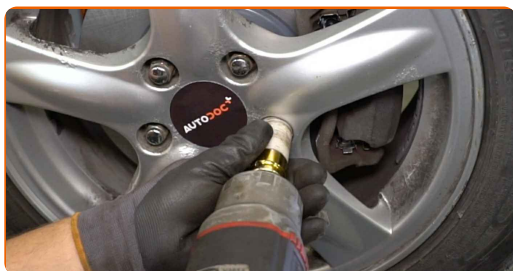


Sostituzione: sensore ABS - Honda Civic 8. Il consiglio di AUTODOC:

- Per evitare incidenti, tieni la ruota sollevata quando avviti i bulloni di serraggio.

29

Avvita i bulloni delle ruote. Usa la chiave a bussola per dadi cerchio ruota n.19. Usa una chiave a cricchetto.



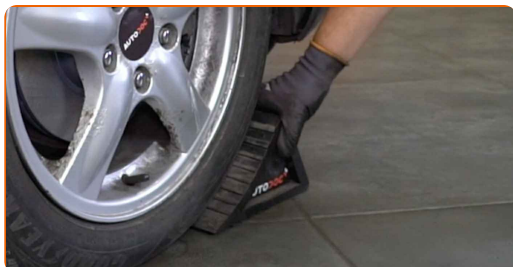
30

Rimettere il veicolo per terra e, lavorando in ordine incrociato, serrare i bulloni di fissaggio delle ruote. Usa la chiave a bussola per dadi cerchio ruota n.19. Usa una chiave dinamometrica. Serralo fino allo coppia di torsione di 108 Nm.



31

Rimuovi i cric e i cunei.



BEN FATTO! 

VISUALIZZARE ALTRI TUTORIAL

AUTODOC – PEZZI DI RICAMBIO DI QUALITÀ E A BUON MERCATO ONLINE

L'APP DI AUTODOC: ACCHIAPPA DELLE SUPER OFFERTE E ACQUISTA RISPARMIANDO



+ AUTODOC

GET IT ON
Google Play

Download on the
App Store

Download

UN'AMPIA SCELTA DI PEZZI DI RICAMBIO PER LA SUA AUTO

ACQUISTA PEZZI DI RICAMBIO PER HONDA

SENSORE ABS: UNA VASTA SELEZIONE

SCELGA AUTORICAMBI PER HONDA CIVIC 8

SENSORE ABS PER HONDA: ACQUISTI ADESSO

**SENSORE ABS PER HONDA CIVIC 8: LE MIGLIORI
PROMOZIONI E OFFERTE**

DISCLAIMER:

Il documento contiene solo raccomandazioni generali che possono esserti utili quando eseguite lavori di riparazione o sostituzione. AUTODOC non è responsabile per eventuali perdite, lesioni, danni di proprietà durante il processo di riparazione o di sostituzione a causa di uso scorretto o di errata interpretazione delle informazioni fornite.

AUTODOC non è responsabile di eventuali errori o incertezze presenti in queste istruzioni. Le informazioni fornite sono puramente a scopo informativo e non possono sostituire la consulenza di specialisti.

AUTODOC non è responsabile dell'uso scorretto o pericoloso di attrezzature, utensili e ricambi auto. AUTODOC raccomanda vivamente di fare attenzione e rispettare le regole di sicurezza durante lo svolgimento di lavori di riparazione o sostituzione. Nota Bene: l'uso di ricambi di bassa qualità non garantisce il livello di sicurezza stradale appropriato.

© Copyright 2023. Tutti i contenuti del sito internet, sono tutelati dal diritto d'autore in particolare i testi, le immagini e le fotografie. Tutti i diritti concernenti la copia, trasmissione a terzi, modifiche e traduzioni sono riservati ad AUTODOC GmbH.