



Come cambiare supporto
motore della parte
posteriore su **CITROËN**
C2 Hatchback (JM) -
Guida alla sostituzione

VIDEO TUTORIAL SIMILE



Questo video mostra la procedura di sostituzione di una parte simile su un altro veicolo

Importante!

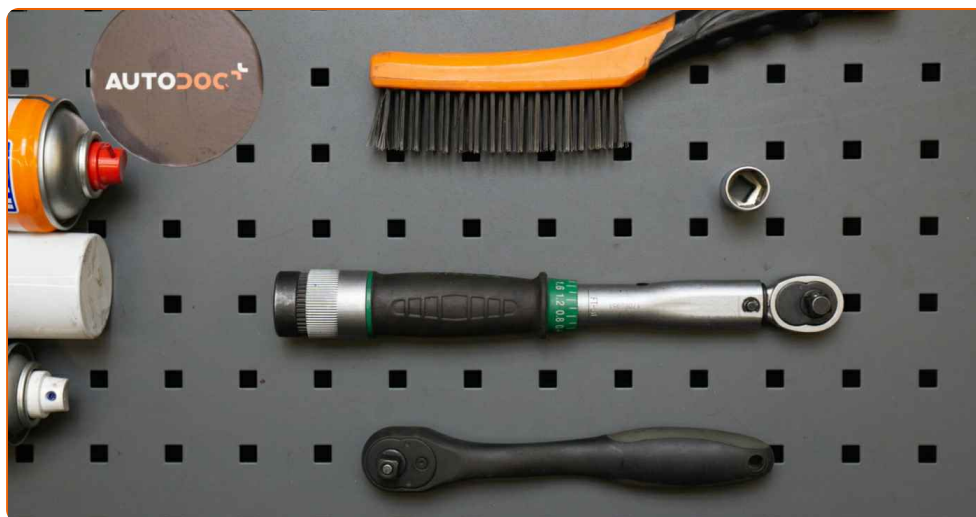
Questa procedura di sostituzione può essere usata per:

CITROËN C2 Hatchback (JM) 1.1, CITROËN C2 Hatchback (JM) 1.4, CITROËN C2 Hatchback (JM) 1.6, CITROËN C2 Hatchback (JM) 1.4 HDi, CITROËN C2 Hatchback (JM) 1.6 VTS, CITROËN C2 Hatchback (JM) 1.4 16V, CITROËN C2 Hatchback (JM) 1.6 HDi

I vari passaggi possono variare leggermente a seconda della struttura dell'auto.

Questo tutorial è stato creato sulla base della procedura di sostituzione di una parte auto simile su: PEUGEOT 207 Hatchback 1.6 16V VTi

**SOSTITUZIONE: SUPPORTO MOTORE - CITROËN C2
HATCHBACK (JM). ATTREZZI CHE SARANNO
NECESSARI:**



- Spazzola metallica
- WD-40 spray lubrificante
- Grasso al rame
- Chiave dinamometrica
- Bussola nr. 16
- Chiave a cricchetto
- Piede di porco
- Cric idraulico per trasmissione
- Copertura parafango

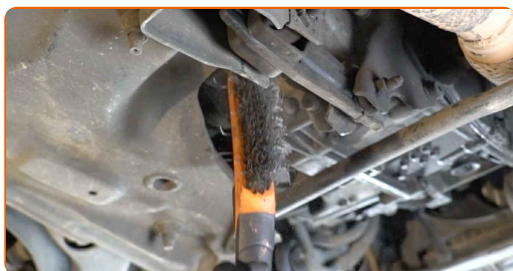
Acquistare utensili

Sostituzione: supporto motore - CITROËN C2 Hatchback (JM). AUTODOC raccomanda:

- Tutti i tipi di lavori dovrebbero essere eseguiti a motore spento.

EFFETTUA LA SOSTITUZIONE NEL SEGUENTE ORDINE:

- 1 Aprire il cofano vano motore.
- 2 Usa una copertura di protezione del parafrangente per evitare il danneggiamento della verniciatura e dei componenti in plastica dell'auto.
- 3 Solleva l'automobile utilizzando un martinetto e posizionala su una fossa di ispezione e manutenzione.
- 4 Pulisci gli elementi di fissaggio del supporto del motore. Usa una spazzola metallica. Usa lo spray WD-40.



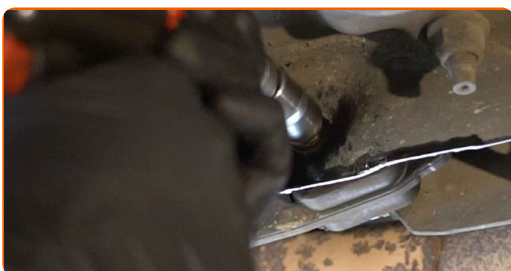
- 5 Sorreggere il cambio. Usa un cric idraulico per trasmissione.



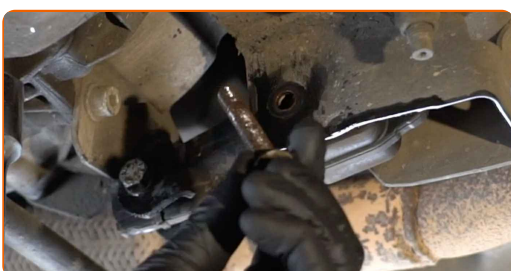
Sostituzione: supporto motore - CITROËN C2 Hatchback (JM). Consiglio:

- Fare attenzione a non lasciare che il cambio rimanga senza sostegno (a non lasciare che penda).

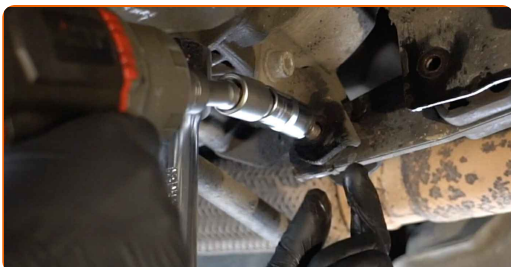
- 6** Svitare gli elementi di fissaggio che collegano il supporto del motore alla carrozzeria. Utilizza una chiave a bussola N°16. Usa una chiave a cricchetto.



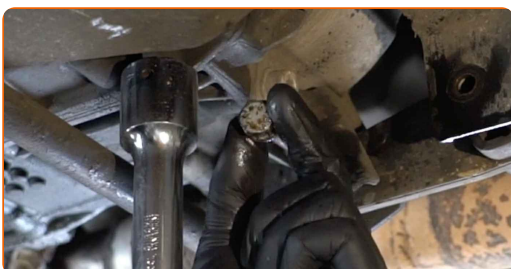
- 7** Rimuovi i bulloni di fissaggio.



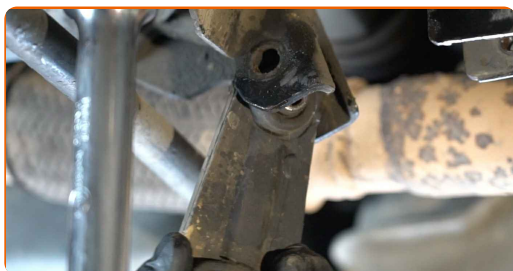
- 8** Svita gli elementi di fissaggio che collegano il supporto del motore alla scatola del cambio. Utilizza una chiave a bussola N°16. Usa una chiave a cricchetto.



- 9** Rimuovi i bulloni di fissaggio.



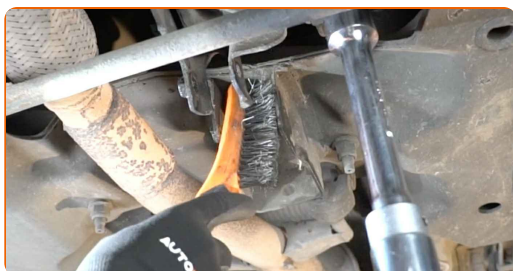
10 Rimuovi il supporto del motore.



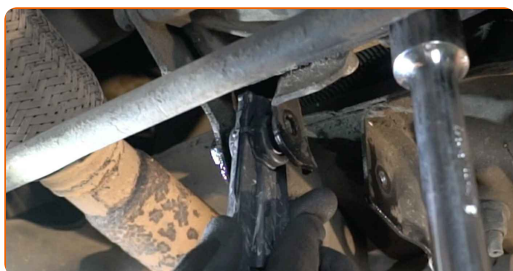
Sostituzione: supporto motore - CITROËN C2 Hatchback (JM). I professionisti raccomandano:

- Controlla attentamente gli altri supporti del motore e sostituiscili se necessario.

11 Pulisci la sede di montaggio del supporto del motore. Usa una spazzola metallica. Usa lo spray WD-40.



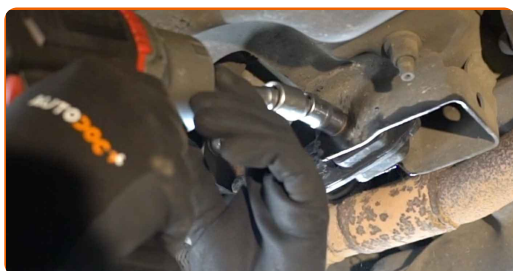
12 Installa il supporto del motore sulla sua sede di montaggio.



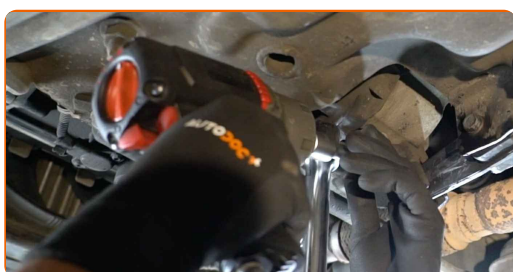
13 Monta i bulloni di fissaggio. Usa un piede di porco.



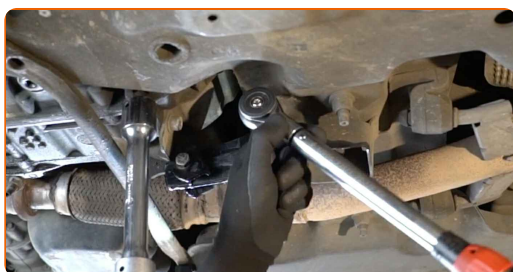
- 14** Avvitare gli elementi di fissaggio che collegano il supporto del motore alla carrozzeria. Utilizza una chiave a bussola N°16. Usa una chiave a cricchetto.



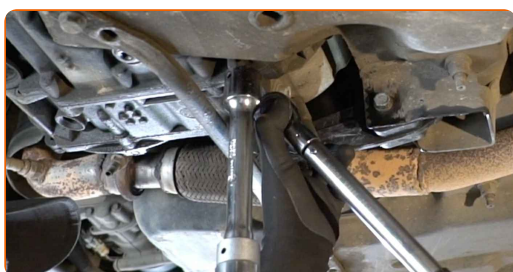
- 15** Avvita gli elementi di fissaggio che collegano il supporto del motore alla scatola del cambio. Utilizza una chiave a bussola N°16. Usa una chiave a cricchetto.



- 16** Stringere gli elementi di fissaggio che collegano il supporto del motore alla carrozzeria. Utilizza una chiave a bussola N°16. Usa una chiave dinamometrica. Serralo fino allo coppia di torsione di 60 Nm.

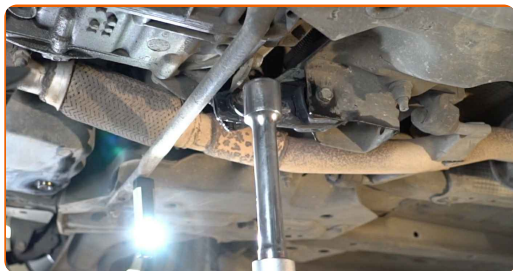


- 17** Serra le viti di fissaggio che collegano il supporto del motore della scatola del cambio. Utilizza una chiave a bussola N°16. Usa una chiave dinamometrica. Serralo fino allo coppia di torsione di 60 Nm.



18

Rimuovere il supporto da sotto il cambio.

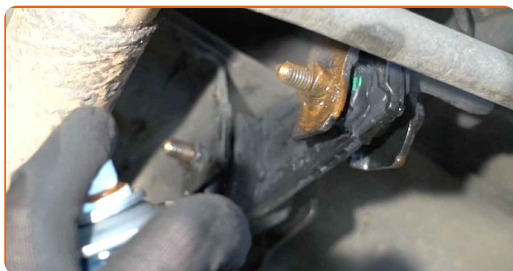


AUTODOC raccomanda:

- CITROËN C2 Hatchback (JM) - Non abbassare il cric di trasmissione in modo brusco per evitare di danneggiare i componenti e i meccanismi dell'auto.

19

Tratta con del prodotto gli elementi di fissaggio del supporto del motore. Usa il grasso al rame.



20

Abbassare l'automobile.

21

Rimuovi la copertura di protezione del parafrango.

22

Chiudere il cofano.

BEN FATTO! 

VISUALIZZARE ALTRI TUTORIAL

AUTODOC – PEZZI DI RICAMBIO DI QUALITÀ E A BUON MERCATO ONLINE

L'APP DI AUTODOC: ACCHIAPPA DELLE SUPER OFFERTE E ACQUISTA RISPARMIANDO



+ AUTODOC

GET IT ON  **Google Play**

 **Download on the App Store**

Download

UN'AMPIA SCELTA DI PEZZI DI RICAMBIO PER LA SUA AUTO

SUPPORTO MOTORE: UNA VASTA SELEZIONE

DISCLAIMER:

Il documento contiene solo raccomandazioni generali che possono esserti utili quando eseguite lavori di riparazione o sostituzione. AUTODOC non è responsabile per eventuali perdite, lesioni, danni di proprietà durante il processo di riparazione o di sostituzione a causa di uso scorretto o di errata interpretazione delle informazioni fornite.

AUTODOC non è responsabile di eventuali errori o incertezze presenti in queste istruzioni. Le informazioni fornite sono puramente a scopo informativo e non possono sostituire la consulenza di specialisti.

AUTODOC non è responsabile dell'uso scorretto o pericoloso di attrezzature, utensili e ricambi auto. AUTODOC raccomanda vivamente di fare attenzione e rispettare le regole di sicurezza durante lo svolgimento di lavori di riparazione o sostituzione. Nota Bene: l'uso di ricambi di bassa qualità non garantisce il livello di sicurezza stradale appropriato.

© Copyright 2023. Tutti i contenuti del sito internet, sono tutelati dal diritto d'autore in particolare i testi, le immagini e le fotografie. Tutti i diritti concernenti la copia, trasmissione a terzi, modifiche e traduzioni sono riservati ad AUTODOC SE.