

 **AUTODOC CLUB**

Come cambiare filtro aria  
su **CITROËN C-Elysée**  
**Sedan** - Guida alla  
sostituzione

## VIDEO TUTORIAL SIMILE



Questo video mostra la procedura di sostituzione di una parte simile su un altro veicolo

### **Importante!**

Questa procedura di sostituzione può essere usata per:  
CITROËN C-Elysée Sedan 1.2 VTi 72, CITROËN C-Elysée Sedan 1.2 VTi 82, CITROËN C-Elysée Sedan 1.2 PureTech 82

I vari passaggi possono variare leggermente a seconda della struttura dell'auto.

Questo tutorial è stato creato sulla base della procedura di sostituzione di una parte auto simile su: PEUGEOT 208 I Hatchback (CA\_, CC\_) 1.2

**SOSTITUZIONE: FILTRO ARIA - CITROËN C-ELYSÉE  
SEDAN. ATTREZZI CHE POTREBBERO ESSERE  
NECESSARI:**



- Bussola nr. 7
- Bussola nr. 10
- Chiave a cricchetto
- Giravite phillips
- Panno in microfibra
- Copertura parafango

**Acquistare utensili**

Sostituzione: filtro aria - CITROËN C-Elysée Sedan. Gli esperti di AUTODOC raccomandano:

- Osservare i termini, le esigenze e le raccomandazioni di utilizzo fornite dal produttore.
- Tutti i tipi di lavori dovrebbero essere eseguiti a motore spento.

## SOSTITUZIONE: FILTRO ARIA - CITROËN C-ELYSÉE SEDAN. SEQUENZA RACCOMANDATA DELLE FASI:

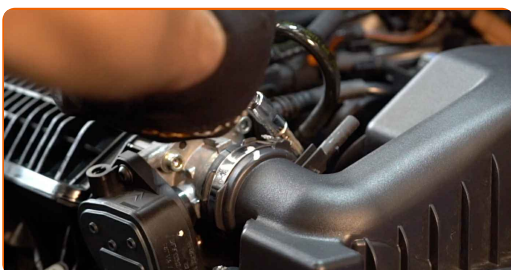
**1** Aprire il cofano vano motore.

**2** Usa una copertura di protezione del parafrangente per evitare il danneggiamento della verniciatura e dei componenti in plastica dell'auto.

**3** Scollega il tubo flessibile del basamento del sistema di ventilazione dal condotto dell'aria.



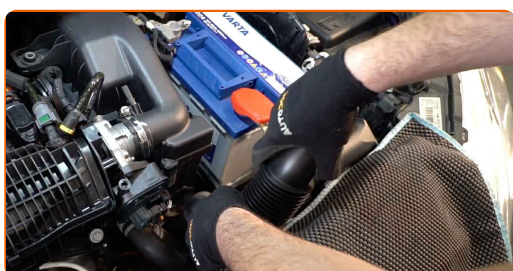
**4** Svita il morsetto che serra l'alloggiamento del filtro aria del motore al corpo della farfalla. Utilizza una chiave a bussola N°7.



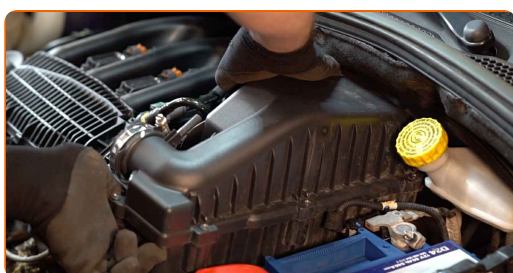
- 5** Svitare i bulloni di fissaggio della carcassa del filtro. Utilizza una chiave a bussola N°10. Usa una chiave a cricchetto.



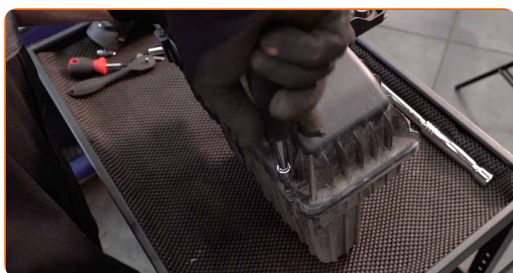
- 6** Scollega il tubo di aspirazione dell'aria dall'alloggiamento del filtro dell'aria.



- 7** Estrarre la carcassa del filtro d'aria.



- 8** Allenta le viti di serraggio dal coperchio del filtro dell'aria. Usa un cacciavite Phillips.

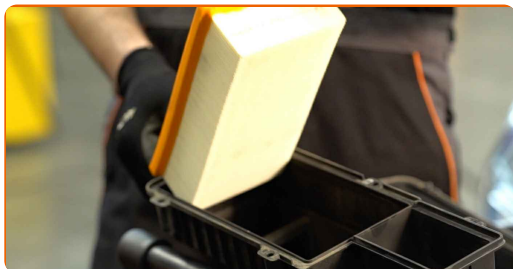


- 9** Rimuovere il coperchio del filtro d'aria.



10

Rimuovere dall'alloggiamento del filtro l'elemento filtrante da sostituire.



11

Pulisci il coperchio del filtro dell'aria e l'alloggiamento.



Sostituzione: filtro aria - CITROËN C-Elysée Sedan. Il consiglio degli esperti di AUTODOC:

- Prima di pulire il coperchio del filtro dell'aria e l'alloggiamento, copri i componenti del condotto dell'aria, il debimetro (se disponibile), la valvola a farfalla con un panno pulito.

12

Inserire un nuovo elemento filtrante nell'alloggiamento del filtro. Assicurarsi che i bordi del filtro aderiscano all'alloggiamento.



**AUTODOC raccomanda:**

- Sostituzione: filtro aria - CITROËN C-Elysée Sedan. Assicurarsi di posizionare correttamente l'elemento filtrante. Evitare il disallineamento.
- Prendersi cura di usare solo fitri di qualità.
- Durante l'installazione, assicurarsi che la polvere e lo sporco non entrino nell'alloggiamento del filtro dell'aria.

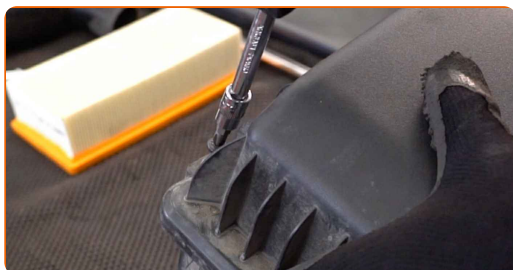
**13**

Montare il coperchio del filtro d'aria. Fissarlo.



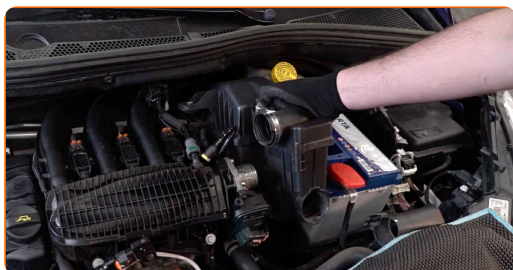
**14**

Avvita le viti di serraggio sul coperchio del filtro dell'aria. Usa un cacciavite Phillips.



**15**

Montare la carcassa del filtro d'aria.



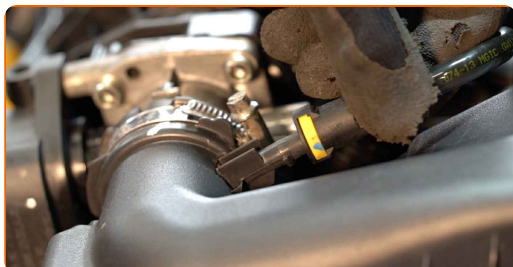
- 16** Avvitare i bulloni di fissaggio della carcassa del filtro. Utilizza una chiave a bussola N°10. Usa una chiave a cricchetto.



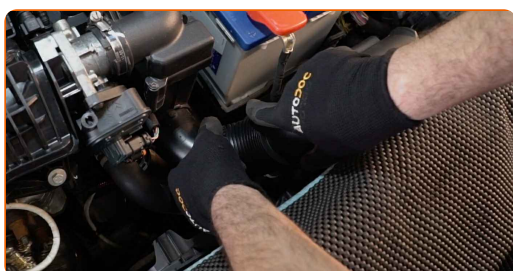
- 17** Stringi il morsetto che serra l'alloggiamento del filtro aria del motore al corpo della farfalla. Utilizza una chiave a bussola N°7.



- 18** Connetti il tubo flessibile del sistema di ventilazione del basamento al condotto dell'aria.



- 19** Collega il tubo di aspirazione dell'aria all'alloggiamento del filtro dell'aria.



- 20** Rimuovi la copertura di protezione del parafrango.



21

Chiudere il cofano.

**BEN FATTO!** 

**VISUALIZZARE ALTRI TUTORIAL**

# AUTODOC – PEZZI DI RICAMBIO DI QUALITÀ E A BUON MERCATO ONLINE

L'APP DI AUTODOC: ACCHIAPPA DELLE SUPER OFFERTE E ACQUISTA RISPARMIANDO



**+ AUTODOC**

GET IT ON  **Google Play**

 **Download on the App Store**

**Download**

**UN'AMPIA SCELTA DI PEZZI DI RICAMBIO PER LA SUA AUTO**

**FILTRO ARIA: UNA VASTA SELEZIONE**

## **DISCLAIMER:**

Il documento contiene solo raccomandazioni generali che possono esserti utili quando eseguite lavori di riparazione o sostituzione. AUTODOC non è responsabile per eventuali perdite, lesioni, danni di proprietà durante il processo di riparazione o di sostituzione a causa di uso scorretto o di errata interpretazione delle informazioni fornite.

AUTODOC non è responsabile di eventuali errori o incertezze presenti in queste istruzioni. Le informazioni fornite sono puramente a scopo informativo e non possono sostituire la consulenza di specialisti.

AUTODOC non è responsabile dell'uso scorretto o pericoloso di attrezzature, utensili e ricambi auto. AUTODOC raccomanda vivamente di fare attenzione e rispettare le regole di sicurezza durante lo svolgimento di lavori di riparazione o sostituzione. Nota Bene: l'uso di ricambi di bassa qualità non garantisce il livello di sicurezza stradale appropriato.

© Copyright 2023. Tutti i contenuti del sito internet, sono tutelati dal diritto d'autore in particolare i testi, le immagini e le fotografie. Tutti i diritti concernenti la copia, trasmissione a terzi, modifiche e traduzioni sono riservati ad AUTODOC SE.