



Come cambiare biellette
barra stabilizzatrice della
parte anteriore su
CITROËN Berlingo (K9) -
Guida alla sostituzione

VIDEO TUTORIAL SIMILE



Questo video mostra la procedura di sostituzione di una parte simile su un altro veicolo

Importante!

Questa procedura di sostituzione può essere usata per:

CITROËN Berlingo (K9) 1.5 BlueHDi 130 (ECYHZJ, ECYHZR), CITROËN Berlingo (K9) 1.5 BlueHDi 100, CITROËN Berlingo (K9) 1.2 PureTech 110, CITROËN Berlingo (K9) 1.5 BlueHDi 75, CITROËN Berlingo (K9) 1.2 PureTech 130

I vari passaggi possono variare leggermente a seconda della struttura dell'auto.

Questo tutorial è stato creato sulla base della procedura di sostituzione di una parte auto simile su: PEUGEOT 307 SW (3H) 2.0 HDi 135

**SOSTITUZIONE: BIELLETTE BARRA STABILIZZATRICE -
CITROËN BERLINGO (K9). ATTREZZI CHE SONO
NECESSARI:**



- Spazzola metallica
- WD-40 spray lubrificante
- Pulitore freni
- Grasso al rame
- Chiave combinate N°16
- Bussola nr. 15
- Bussola nr. 17
- Chiavi a bussola per dadi cerchio ruote N°17
- Chiave a cricchetto
- Cunei ruote

Acquistare utensili

Sostituzione: biellette barra stabilizzatrice - CITROËN Berlingo (K9). Gli esperti di AUTODOC raccomandano:

- Sostituisci i tiranti delle barre stabilizzatrici in coppia su un' CITROËN Berlingo (K9) .
- La procedura di sostituzione è identica per entrambi i tiranti delle barre stabilizzatrici sullo stesso asse.
- Tutti i tipi di lavori dovrebbero essere eseguiti a motore spento.

SOSTITUZIONE: BIELLETTE BARRA STABILIZZATRICE - CITROËN BERLINGO (K9). SEQUENZA RACCOMANDATA DELLE FASI:

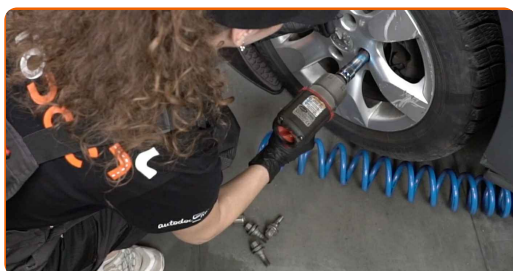
1 Serra le ruote con i cunei.

2 Allentare i bulloni di fissaggio della ruota. Usa la chiave a bussola per dadi cerchio ruota n.17.



3 Sollevare la parte anteriore del veicolo e fissarlo per mezzo di appoggi.

4 Svita i bulloni delle ruote.



Sostituzione: biellette barra stabilizzatrice - CITROËN Berlingo (K9). AUTODOC raccomanda:

- Per evitare incidenti, solleva la ruota quando sviti i bulloni.

5

Smonta le ruote.



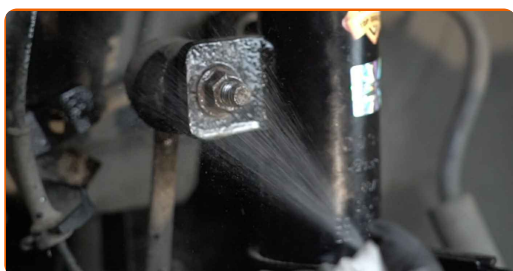
6

Rimuovere la staffa supporto del cablaggio ABS.

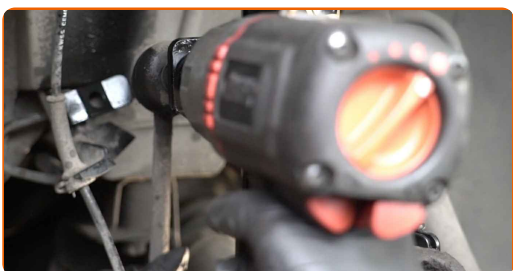


7

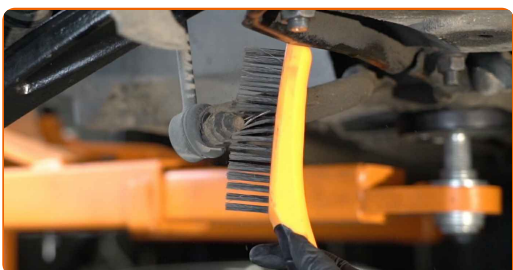
Pulisci gli elementi di fissaggio dei tiranti delle barre stabilizzatrici. Usa una spazzola metallica. Usa lo spray WD-40.



- 8** Svita gli elementi di fissaggio che collegano il tirante della barra stabilizzatrice al puntone dell'ammortizzatore. Utilizza una chiave a bussola N°15. Usa una chiave a cricchetto.



- 9** Pulisci gli elementi di fissaggio dei tiranti delle barre stabilizzatrici. Usa una spazzola metallica. Usa lo spray WD-40.



- 10** Svita gli elementi di fissaggio che collegano il tirante della barra stabilizzatrice alla barra. Utilizza una chiave combinata N°16. Utilizza una chiave a bussola N°15. Usa una chiave a cricchetto.



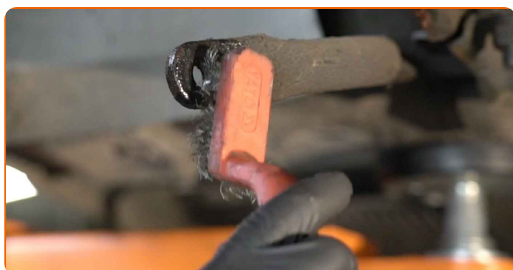
- 11** Rimuovere il puntone stabilizzatore trasversale.



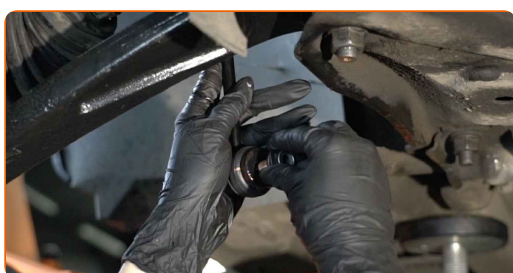
Sostituzione: biellette barra stabilizzatrice - CITROËN Berlingo (K9). Il consiglio degli esperti di AUTODOC:

- Ispezionare i manicotti di supporto dello stabilizzatore. Sostituirli se necessario.

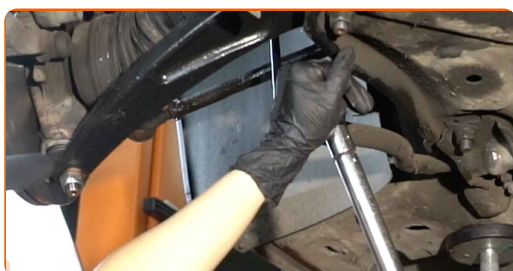
12 Pulisci le sedi di montaggio del tirante della barra stabilizzatrice. Usa una spazzola metallica. Usa lo spray WD-40.



13 Installare una nuova barra, serrarne gli elementi di montaggio.



14 Serra gli elementi di fissaggio che collegano il tirante della barra stabilizzatrice alla barra. Utilizza una chiave a bussola N°17. Usa una chiave dinamometrica. Serralo fino allo coppia di torsione di 36 Nm.



- 15** Serra gli elementi di fissaggio che collegano il tirante della barra stabilizzatrice al puntone dell'ammortizzatore. Utilizza una chiave a bussola N°17. Usa una chiave dinamometrica. Serralo fino allo coppia di torsione di 36 Nm.



- 16** Tratta con del prodotto tutti i giunti della barra stabilizzatrice. Usa il grasso al rame.



- 17** Installare la staffa supporto del cablaggio ABS.



- 18** Tratta la superficie nella quale il disco freno fa contatto con il cerchione della ruota. Usa il grasso al rame.



19

Pulisci la superficie del disco freno. Usa un pulitore freni.



AUTODOC raccomanda:

- Sostituzione: biellette barra stabilizzatrice - CITROËN Berlingo (K9). Dopo aver applicato lo spray, attendere qualche minuto.

20

Installare la ruota.



Sostituzione: biellette barra stabilizzatrice - CITROËN Berlingo (K9). Il consiglio di AUTODOC:

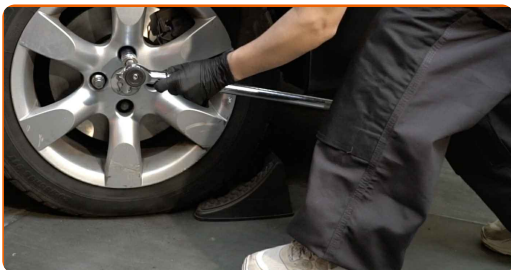
- Per evitare incidenti, tieni la ruota sollevata quando avviti i bulloni di serraggio.

21

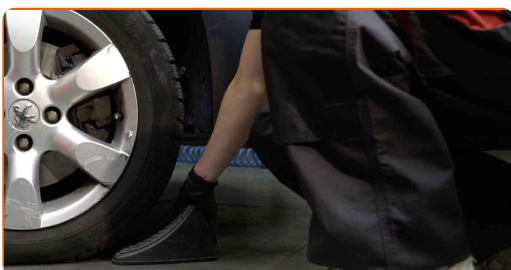
Avvita i bulloni delle ruote. Usa la chiave a bussola per dadi cerchio ruota n.17.



- 22 Rimettere il veicolo per terra e, lavorando in ordine incrociato, serrare i bulloni di fissaggio delle ruote. Usa la chiave a bussola per dadi cerchio ruota n.17. Usa una chiave dinamometrica. Serralo fino allo coppia di torsione di 100 Nm.



- 23 Rimuovi i cric e i cunei.



BEN FATTO! 

[VISUALIZZARE ALTRI TUTORIAL](#)

AUTODOC – PEZZI DI RICAMBIO DI QUALITÀ E A BUON MERCATO ONLINE

L'APP DI AUTODOC: ACCHIAPPA DELLE SUPER OFFERTE E ACQUISTA RISPARMIANDO



+ AUTODOC

GET IT ON  **Google Play**

 **Download on the App Store**

Download

UN'AMPIA SCELTA DI PEZZI DI RICAMBIO PER LA SUA AUTO

BIELLETTE BARRA STABILIZZATRICE: UNA VASTA SELEZIONE

DISCLAIMER:

Il documento contiene solo raccomandazioni generali che possono esserti utili quando eseguite lavori di riparazione o sostituzione. AUTODOC non è responsabile per eventuali perdite, lesioni, danni di proprietà durante il processo di riparazione o di sostituzione a causa di uso scorretto o di errata interpretazione delle informazioni fornite.

AUTODOC non è responsabile di eventuali errori o incertezze presenti in queste istruzioni. Le informazioni fornite sono puramente a scopo informativo e non possono sostituire la consulenza di specialisti.

AUTODOC non è responsabile dell'uso scorretto o pericoloso di attrezzature, utensili e ricambi auto. AUTODOC raccomanda vivamente di fare attenzione e rispettare le regole di sicurezza durante lo svolgimento di lavori di riparazione o sostituzione. Nota Bene: l'uso di ricambi di bassa qualità non garantisce il livello di sicurezza stradale appropriato.

© Copyright 2022. Tutti i contenuti del sito internet, sono tutelati dal diritto d'autore in particolare i testi, le immagini e le fotografie. Tutti i diritti concernenti la copia, trasmissione a terzi, modifiche e traduzioni sono riservati ad AUTODOC GmbH.