



Come cambiare
alzacrystalli della parte
anteriore su **CITROËN**
Berlingo / Berlingo First
I (MF, GJK, GFK) - Guida
alla sostituzione

VIDEO TUTORIAL SIMILE



Questo video mostra la procedura di sostituzione di una parte simile su un altro veicolo

Importante!

Questa procedura di sostituzione può essere usata per:

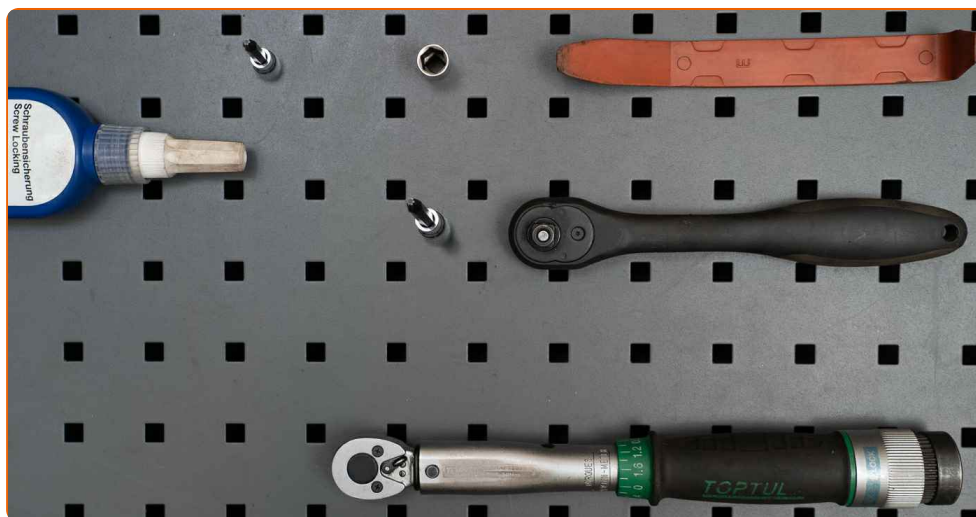
CITROËN Berlingo / Berlingo First I (MF, GJK, GFK) 1.4 i, CITROËN Berlingo / Berlingo First I (MF, GJK, GFK) 1.9 D, CITROËN Berlingo / Berlingo First I (MF, GJK, GFK) 1.1 i, CITROËN Berlingo / Berlingo First I (MF, GJK, GFK) 1.8 i, CITROËN Berlingo / Berlingo First I (MF, GJK, GFK) 2.0 HDI 90, CITROËN Berlingo / Berlingo First I (MF, GJK, GFK) 1.8 D, CITROËN Berlingo / Berlingo First I (MF, GJK, GFK) 1.8 i 4WD, CITROËN Berlingo / Berlingo First I (MF, GJK, GFK) 1.9 D 4WD, CITROËN Berlingo / Berlingo First I (MF, GJK, GFK) électrique, CITROËN Berlingo / Berlingo First I (MF, GJK, GFK) 1.6 16V, CITROËN Berlingo / Berlingo First I (MF, GJK, GFK) 1.4 i bivalent, CITROËN Berlingo / Berlingo First I (MF, GJK, GFK) 1.4 bivalent, CITROËN Berlingo / Berlingo First I (MF, GJK, GFK) 1.6 HDI 75, CITROËN Berlingo / Berlingo First I (MF, GJK, GFK) 1.6 HDI 90, CITROËN Berlingo / Berlingo First I (MF, GJK, GFK) 2.0 HDi 4x4, (+ 2)

I vari passaggi possono variare leggermente a seconda della struttura dell'auto.

Si prega di notare che il presente tutorial è stato creato sulla base della procedura di sostituzione di questa parte auto su un veicolo dal design simile.

Questo tutorial è stato creato sulla base della procedura di sostituzione di una parte auto simile su: CITROËN Berlingo / Berlingo First I Van (M) 1.9 D

**SOSTITUZIONE: ALZACRISTALLI - CITROËN BERLINGO /
BERLINGO FIRST I (MF, GJK, GFK). ELENCO DEGLI
ATTREZZI NECESSARI:**



- Frenafilietti
- Chiave dinamometrica
- Bussola nr. 10
- Punta Torx T20
- Punta Torx T30
- Chiave a cricchetto
- Kit di strumenti di rimozione finiture auto

Acquistare utensili

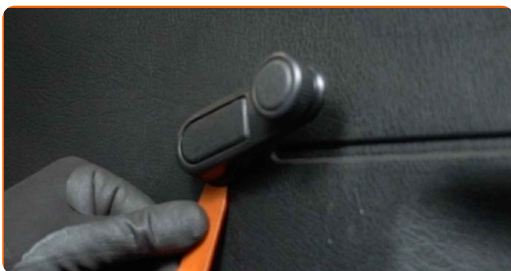
Sostituzione: alzacristalli - CITROËN Berlingo / Berlingo First I (MF, GJK, GFK).
Il consiglio di AUTODOC:

- Tutti i tipi di lavori dovrebbero essere eseguiti a motore spento.

SOSTITUZIONE: ALZACRISTALLI - CITROËN BERLINGO / BERLINGO FIRST I (MF, GJK, GFK). UTILIZZARE LA SEGUENTE PROCEDURA:

1 Aprire la portiera dell'auto.

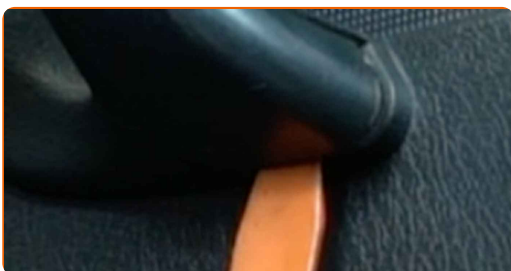
2 Staccare la manopola del regolatore dell'alzacristalli. Usa un attrezzo di plastica per la rimozione finiture auto.



AUTODOC raccomanda:

- Sostituzione: alzacristalli - CITROËN Berlingo / Berlingo First I (MF, GJK, GFK).
Non esercitare eccessiva forza nella rimozione del pezzo, in quanto si rischia di danneggiarlo.

3 Staccare il pannello di finitura della maniglia della portiera. Usa un attrezzo di plastica per la rimozione finiture auto.

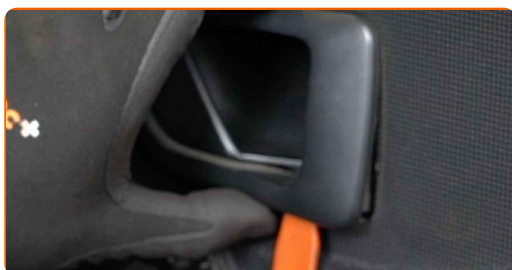


AUTODOC raccomanda:

- Non applicare una forza eccessiva quando rimuovi il pezzo, altrimenti potresti danneggiarlo.

4

Rimuovere il telaio della maniglia della portiera. Usa un attrezzo di plastica per la rimozione finiture auto.



AUTODOC raccomanda:

- Sostituzione: alzacristalli - CITROËN Berlingo / Berlingo First I (MF, GJK, GFK). Per evitare di danneggiare il pezzo durante la rimozione, non esercitare eccessiva forza.

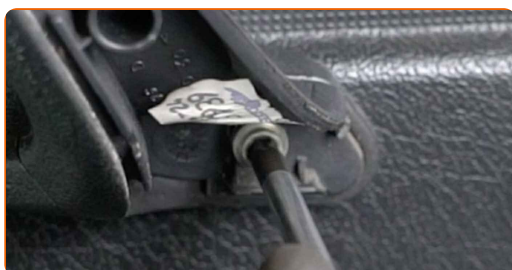
5

Svitare gli elementi di fissaggio inferiori della scheda portiera. Usa la chiave Torx T20.



6

Svitare gli elementi di fissaggio della maniglia della portiera. Usa la chiave Torx T30.



7

Staccare il pannello interno della portiera.



AUTODOC raccomanda:

- Non applicare una forza eccessiva quando rimuovi il pezzo, altrimenti potresti danneggiarlo.

8

Rimuovere la guarnizione di gomma superiore.



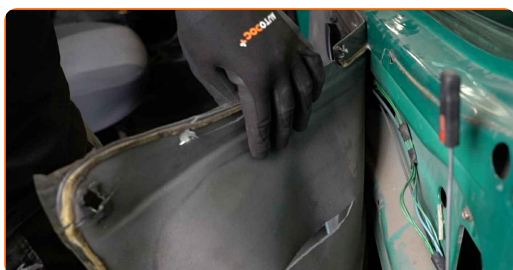
9

Togliere il pannello interno della portiera.



10

Staccare l'isolamento acustico del pannello portiera.



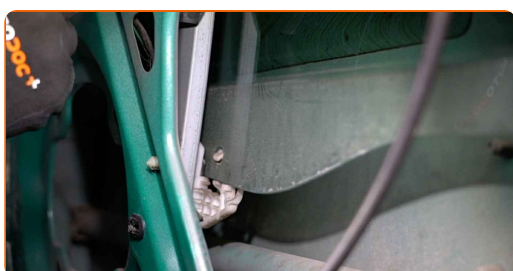
11 Rimuovere la maniglia della portiera.



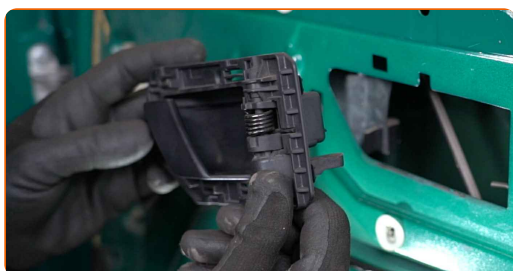
12 Fissare la manopola del regolatore dell'alzacristalli.



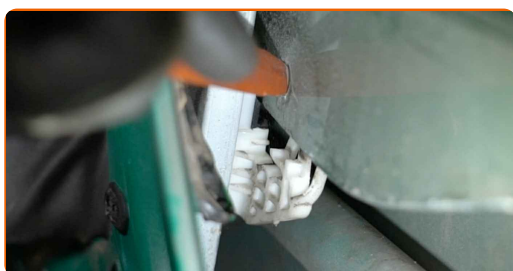
13 Abbassare il vetro in modo da poter vedere gli elementi di fissaggio che collegano il vetro al meccanismo di regolazione del finestrino.



14 Staccare la manopola del regolatore dell'alzacristalli.

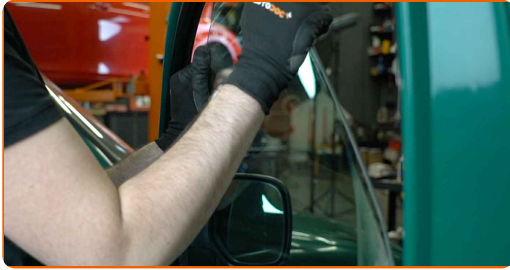


15 Staccare gli elementi di fissaggio del vetro. Usa un attrezzo di plastica per la rimozione finiture auto.



16

Sollevare leggermente il vetro e rimuoverlo.

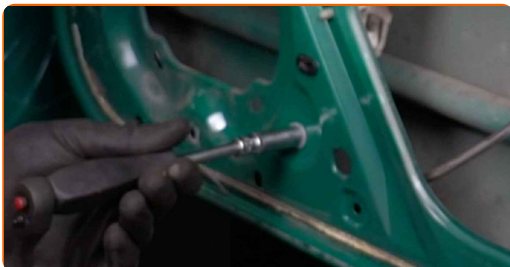


AUTODOC raccomanda:

- Per evitare lesioni, tenere il vetro quando lo si alza.
- Sostituzione: alzacristalli - CITROËN Berlingo / Berlingo First I (MF, GJK, GFK). Non esercitare eccessiva forza durante l'installazione. Ciò potrebbe danneggiare la parte.

17

Svitare gli elementi di fissaggio del gruppo regolatore dell'alzacristalli. Utilizza una chiave a bussola N°10. Usa una chiave a cricchetto.

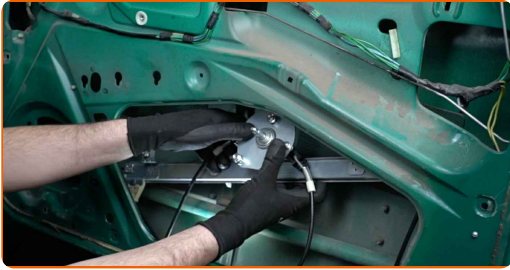


18

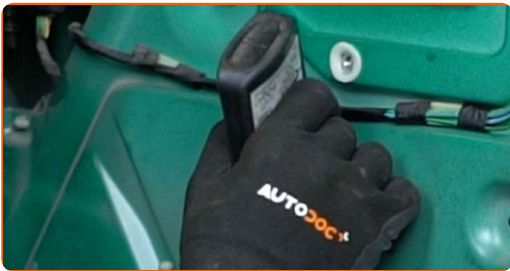
Togliere il meccanismo regolatore del finestrino.



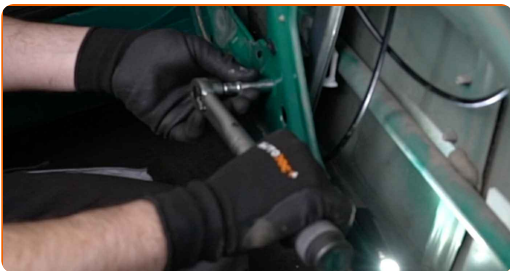
19 Installare il nuovo meccanismo regolatore del finestrino.



20 Applicare un prodotto trattante sulla filettatura degli elementi di fissaggio dell'alzacristalli. Utilizzare il frenafili.



21 Stringere gli elementi di fissaggio del gruppo regolatore dell'alzacristalli. Utilizza una chiave a bussola N°10. Usa una chiave dinamometrica. Serralo fino allo coppia di torsione di 12 Nm.



22 Abbassare il vetro del finestrino e installarlo nella sua sede di montaggio nel meccanismo alzacristalli.

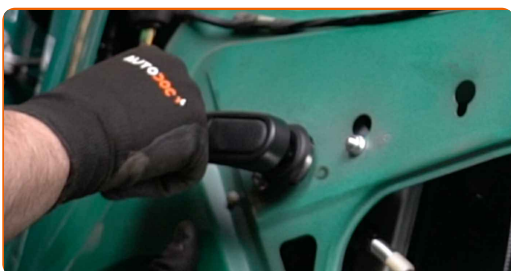


AUTODOC raccomanda:

- Per evitare lesioni, tenere il vetro quando lo si abbassa.
- Durante l'installazione, al fine di non danneggiare il componente si raccomanda di non esercitare molta forza.

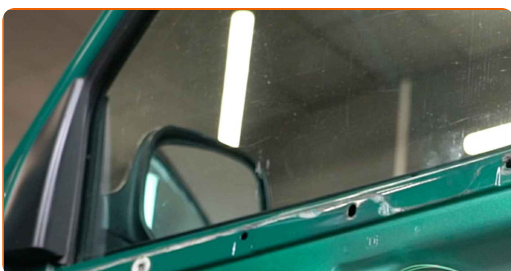
23

Fissare la manopola del regolatore dell'alzacristalli.



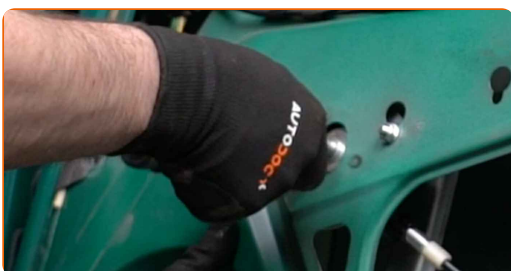
24

Sollevarre completamente il vetro.



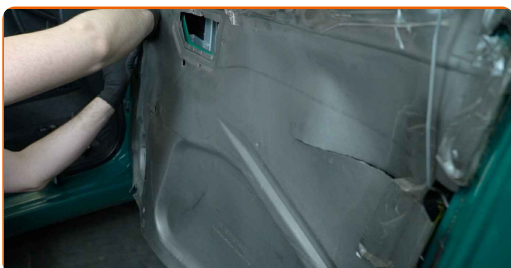
25

Staccare la manopola del regolatore dell'alzacristalli.



26

Attaccare l'isolamento acustico al pannello della portiera.



AUTODOC raccomanda:

- Controllare che l'isolamento acustico si adatti perfettamente alle sedi di montaggio.

27

Installare la maniglia della portiera.



28

Rimontare il pannello interno della portiera. Assicurati di sentire un clic indicante che si trova installato saldamente.

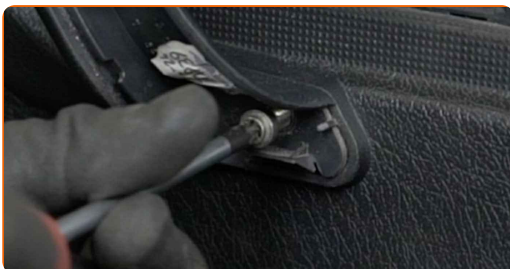


AUTODOC raccomanda:

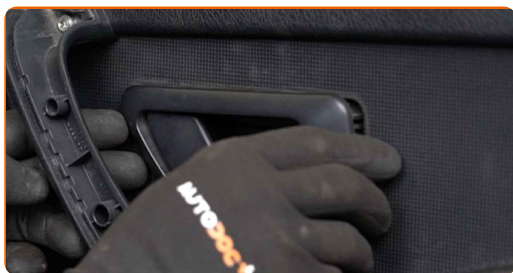
- Sostituzione: alzacristalli - CITROËN Berlingo / Berlingo First I (MF, GJK, GFK). Per evitare di danneggiare la parte durante l'installazione, non esercitare eccessiva forza.

29

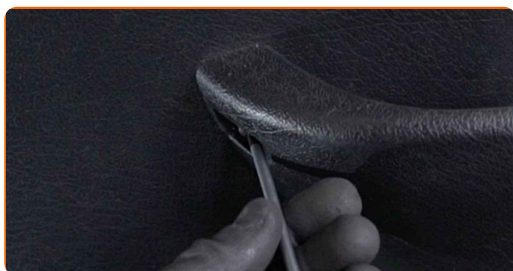
Stringere gli elementi di fissaggio della maniglia della portiera. Usa la chiave Torx T30.



30 Installare il telaio della maniglia della portiera.



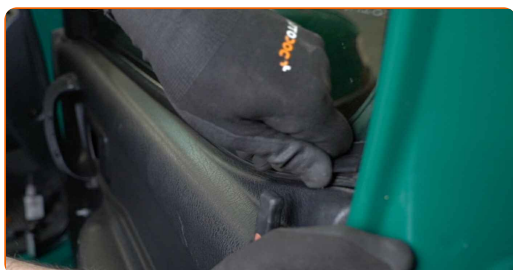
31 Avvitare gli elementi di fissaggio inferiori della scheda portiera. Usa la chiave Torx T20.



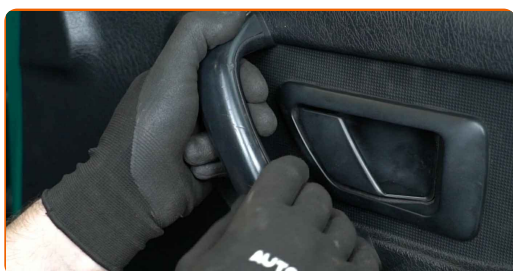
32 Fissare la manopola del regolatore dell'alzacristalli.



33 Installare la guarnizione di gomma superiore.



34 Fissare il pannello di finitura della maniglia della portiera.



35

Controllare che il regolatore del finestrino funzioni correttamente.

36

Chiudere la portiera.

BEN FATTO! 

VISUALIZZARE ALTRI TUTORIAL

AUTODOC – PEZZI DI RICAMBIO DI QUALITÀ E A BUON MERCATO ONLINE

L'APP DI AUTODOC: ACCHIAPPA DELLE SUPER OFFERTE E ACQUISTA RISPARMIANDO

The advertisement features two smartphones. The left one shows the app's search and offers page for a Mercedes-Benz 208 CDI. The right one shows a grid of car parts. To the right are three dark buttons: 'GET IT ON Google Play', 'Download on the App Store', and 'Download'.

UN'AMPIA SCELTA DI PEZZI DI RICAMBIO PER LA SUA AUTO

ALZACRISTALLI: UNA VASTA SELEZIONE

(i) DISCLAIMER:

Il documento contiene solo raccomandazioni generali che possono esserti utili quando eseguite lavori di riparazione o sostituzione. AUTODOC non è responsabile per eventuali perdite, lesioni, danni di proprietà durante il processo di riparazione o di sostituzione a causa di uso scorretto o di errata interpretazione delle informazioni fornite.

AUTODOC non è responsabile di eventuali errori o incertezze presenti in queste istruzioni. Le informazioni fornite sono puramente a scopo informativo e non possono sostituire la consulenza di specialisti.

AUTODOC non è responsabile dell'uso scorretto o pericoloso di attrezzature, utensili e ricambi auto. AUTODOC raccomanda vivamente di fare attenzione e rispettare le regole di sicurezza durante lo svolgimento di lavori di riparazione o sostituzione. Nota Bene: l'uso di ricambi di bassa qualità non garantisce il livello di sicurezza stradale appropriato.

© Copyright 2022. Tutti i contenuti del sito internet, sono tutelati dal diritto d'autore in particolare i testi, le immagini e le fotografie. Tutti i diritti concernenti la copia, trasmissione a terzi, modifiche e traduzioni sono riservati ad AUTODOC GmbH.