



Come cambiare pastiglie
freno della parte
posteriore su **Audi A6**
4F2 - Guida alla
sostituzione

VIDEO TUTORIAL

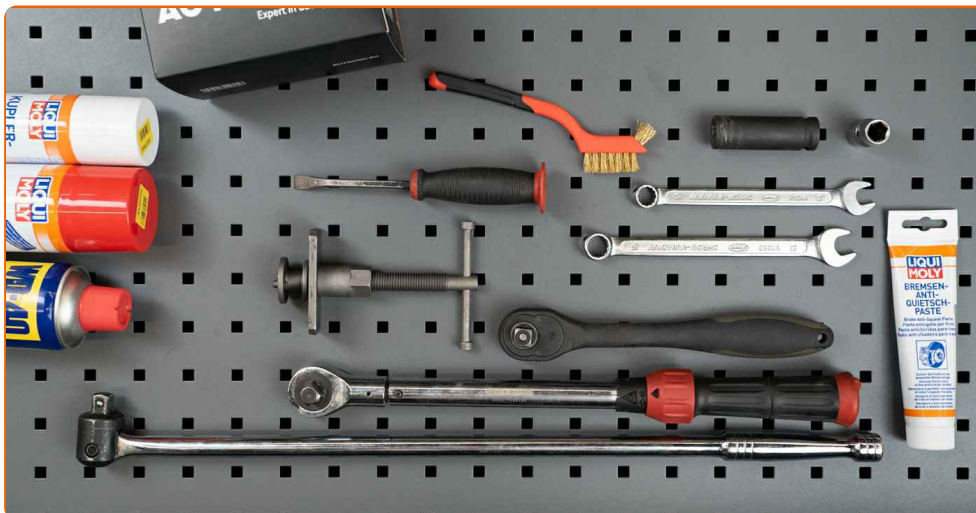
**i Importante!**

Questa procedura di sostituzione può essere usata per:

AUDI A3 Hatchback (8P1) 1.6 E-Power, AUDI A3 Sportback (8PA) 1.6 E-Power, AUDI TT Coupe (8J3) 2.0 TFSI, AUDI TT Coupe (8J3) 2.0 TFSI quattro, AUDI TT Roadster (8J9) 2.0 TFSI, AUDI TT Roadster (8J9) 2.0 TFSI quattro, AUDI A3 Sportback (8PA) RS3 quattro, AUDI A3 Cabrio (8P7) 1.4 TFSI, AUDI TT Coupe (8J3) 2.5 RS quattro, AUDI A6 Sedan (4F2, C6) 3.0 TFSI quattro, AUDI A6 Avant (4F5, C6) 3.0 TFSI quattro, AUDI TT Roadster (8J9) 2.5 RS quattro, AUDI A4 Sedan (8E2, B6) 3.0 quattro, AUDI A6 Avant (4B5, C5) 1.9 TDI, AUDI A3 Hatchback (8P1) 2.0 FSI, (+ 117)

I vari passaggi possono variare leggermente a seconda della struttura dell'auto.

**SOSTITUZIONE: PASTIGLIE FRENI - AUDI A6 4F2.
ELENCO DEGLI ATTREZZI NECESSARI:**



- Spazzola metallica
- WD-40 spray lubrificante
- Pulitore freni
- Pasta antifischio per freni
- Grasso al rame
- Chiave combinate N°15
- Bussola nr. 13
- Arretratore per pistoncini freni a disco
- Chiavi a bussola per dadi cerchio ruote N°17
- Chiave a cricchetto
- Chiave dinamometrica
- Piede di porco
- Cunei ruote

ACQUISTARE UTENSILI

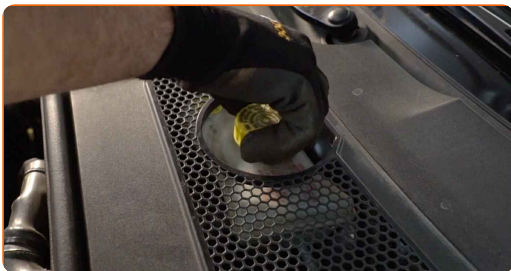
Sostituzione: pastiglie freni - Audi A6 4F2. Il consiglio di AUTODOC:

- Eseguire la sostituzione delle pastiglie freno in kit completo per ogni asse. Questo renderà il processo di frenatura più efficiente.
- La procedura di sostituzione è identica per entrambe le pastiglie freno sullo stesso asse.
- Tutti i tipi di lavori dovrebbero essere eseguiti a motore spento.

SOSTITUZIONE: PASTIGLIE FRENI - AUDI A6 4F2. PROCEDERE COME SEGUE:

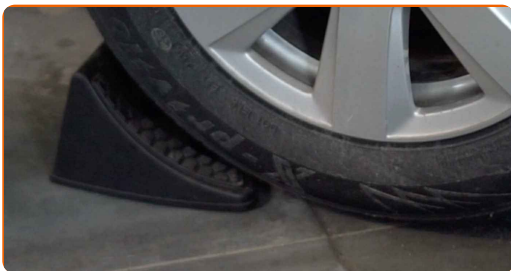
1

Aprire il cofano vano motore. Svita il tappo del serbatoio del liquido dei freni.



2

Serra le ruote con i cunei.



3

Allentare i bulloni di fissaggio della ruota. Usa la chiave a bussola per dadi cerchio ruota n.17.



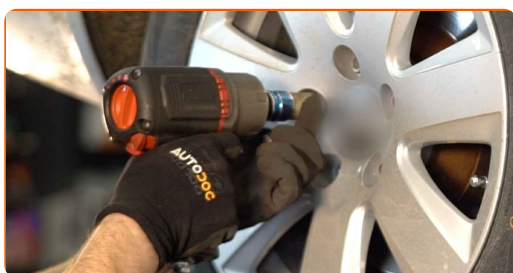
4

Sollevare la parte posteriore del veicolo e fissarlo per mezzo di appoggi.



5

Svita i bulloni delle ruote.

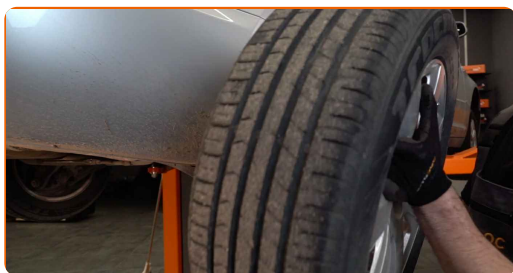


Sostituzione: pastiglie freni - Audi A6 4F2. Consiglio:

- Per evitare incidenti, solleva la ruota quando sviti i bulloni.

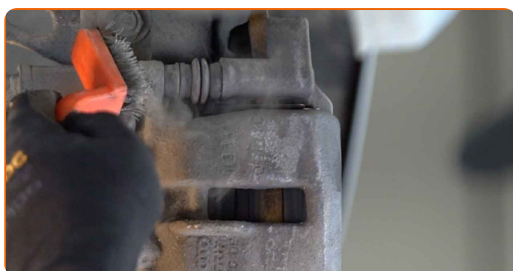
6

Pulisci gli elementi di fissaggio della pinza freno. Usa una spazzola metallica. Usa lo spray WD-40.



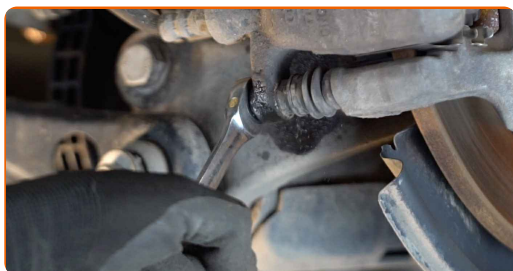
7

Svitare l'attacco della pinza freno. Utilizza una chiave combinata N°15. Utilizza una chiave a bussola N°13. Usa una chiave a cricchetto.



8

Rimuovere la pinza del freno. Usa un piede di porco.

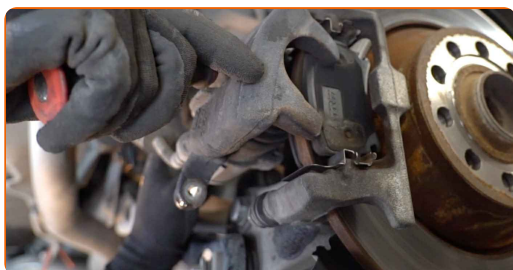


Sostituzione: pastiglie freni - Audi A6 4F2. AUTODOC raccomanda:

- Usare un filo per legare la pinza alla sospensione o carrozzeria senza scollegarla dal tubo flessibile del freno, al fine di evitare la depressurizzazione del sistema.
- Assicurarsi che la pinza non sia appesa al tubo flessibile del freno.
- Evita di premere il pedale del freno dopo la rimozione della pinza del freno. In caso contrario, lo stantuffo potrebbe cadere dal cilindro del freno, provocando la fuoriuscita del liquido freni e la depressurizzazione del sistema.
- Controlla il supporto della pinza freno, il perno guida della pinza freno e i parapolveri. Puliscili. Sostituiscili, se necessario.

9

Rimuovere le pastiglie del freno. Usa un piede di porco.

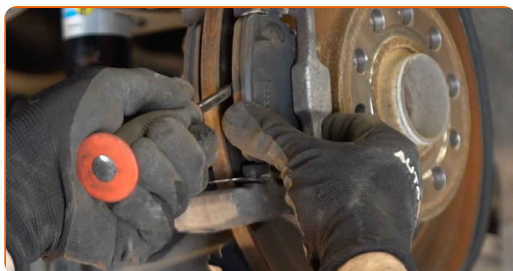


Sostituzione: pastiglie freni - Audi A6 4F2. Gli esperti di AUTODOC raccomandano:

- Misurare lo spessore del disco del freno. Al raggiungimento del suo limite di usura, il componente deve essere sostituito.

10

Pulire il sostegno pinza freno da sporco e polvere. Usa una spazzola metallica. Usa un pulitore freni.

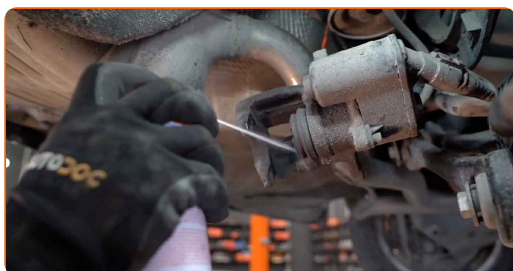


AUTODOC raccomanda:

- Sostituzione: pastiglie freni - Audi A6 4F2. Dopo aver applicato lo spray, attendere qualche minuto.

11

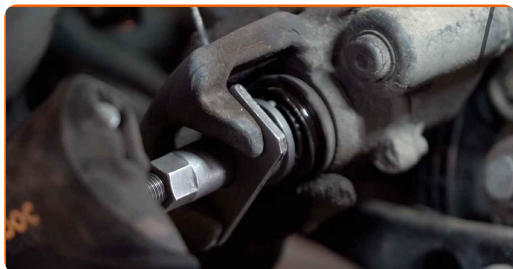
Tratta con del prodotto il pistone della pinza freno. Usa un pulitore freni.



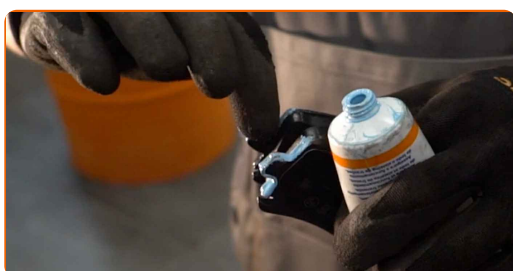
Sostituzione: pastiglie freni - Audi A6 4F2. Consiglio:

- Dopo aver applicato lo spray, attendi qualche minuto.

12 Premere il pistone della pinza freno. Usa un arretratore per pistoncini freni a disco.



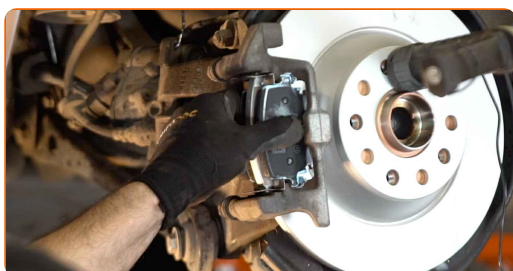
13 Tratta con del prodotto la porzione di superficie in cui le pastiglie dei freni entrano in contatto con la pinza del freno. Usa una pasta antifischio.



Sostituzione: pastiglie freni - Audi A6 4F2. Il consiglio degli esperti di AUTODOC:

- Prima di installare le pastiglie, assicurarsi che la superficie del disco sia pulita.

14 Installare le nuove pastiglie freni.



AUTODOC raccomanda:

- Assicurarsi che le fasce delle pastiglie siano rivolte verso il disco.

- 15** Montare la pinza del freno e fissarla. Utilizza una chiave combinata N°15. Utilizza una chiave a bussola N°13. Usa una chiave dinamometrica. Serralo fino allo coppia di torsione di 35 Nm.



- 16** Tratta la superficie nella quale il disco freno fa contatto con il cerchione della ruota. Usa il grasso al rame.



- 17** Pulisci la superficie del disco freno. Usa un pulitore freni.



Sostituzione: pastiglie freni - Audi A6 4F2. AUTODOC raccomanda:

- Dopo aver applicato lo spray, attendi qualche minuto.

- 18** Installare la ruota.

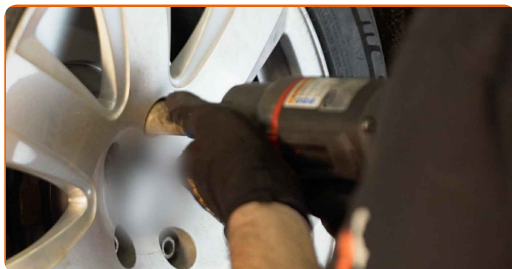


AUTODOC raccomanda:

- **Importante!** Tenere la ruota mentre si avvitano i bulloni di fissaggio. Audi A6 4F2

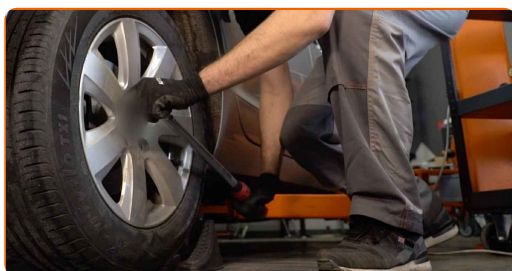
19

Avvita i bulloni delle ruote. Usa la chiave a bussola per dadi cerchio ruota n.17.



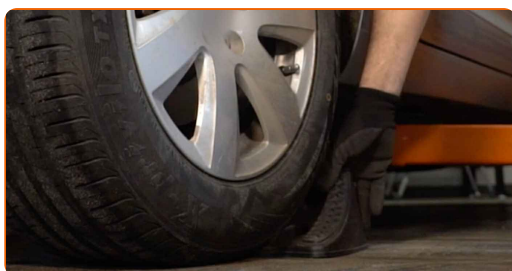
20

Rimettere il veicolo per terra e, lavorando in ordine incrociato, serrare i bulloni di fissaggio delle ruote. Usa una chiave dinamometrica. Serralo fino allo coppia di torsione di 120 Nm.



21

Rimuovi i cric e i cunei.



Sostituzione: pastiglie freni - Audi A6 4F2. Il consiglio degli esperti di AUTODOC:

- Controllare il livello di liquido freni nel serbatoio di espansione e ripristinarne il livello adeguato, se necessario.

22

Stringi il tappo del serbatoio del fluido dei freni.

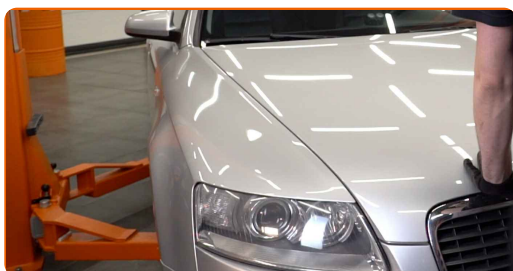


AUTODOC raccomanda:

- Audi A6 4F2 - Senza avviare il motore, premere più volte il pedale del freno finché non risulterà ben fermo.

23

Chiudere il cofano.



Sostituzione: pastiglie freni - Audi A6 4F2. Gli esperti di AUTODOC raccomandano:

- Evita di frenare in modo brusco durante i primi 150-200 km dopo la sostituzione delle pastiglie freno.

BEN FATTO! 

VISUALIZZARE ALTRI TUTORIAL

AUTODOC – PEZZI DI RICAMBIO DI QUALITÀ E A BUON MERCATO ONLINE

L'APP DI AUTODOC: ACCHIAPPA DELLE SUPER OFFERTE E ACQUISTA RISPARMIANDO



The advertisement features two smartphones. The left phone displays the app's home screen with a search bar, a 'TODAY'S OFFERS' section showing a tire and a filter, a 'Daily check' section, and a 'CATEGORIES' section with items like 'Axel Mounting Steering Whe' and 'Spark, Gl Ignit'. The right phone shows a product page for a tire with the AUTODOC logo and various car parts. To the right of the phones are three dark buttons: 'GET IT ON Google Play', 'Download on the App Store', and 'Download'.

UN'AMPIA SCELTA DI PEZZI DI RICAMBIO PER LA SUA AUTO

ACQUISTA PEZZI DI RICAMBIO PER AUDI

PASTIGLIE FRENO: UNA VASTA SELEZIONE

SCELGA AUTORICAMBI PER AUDI A6 4F2

PASTIGLIE FRENO PER AUDI: ACQUISTI ADESSO

**PASTIGLIE FRENO PER AUDI A6 4F2: LE MIGLIORI
PROMOZIONI E OFFERTE**

DISCLAIMER:

Il documento contiene solo raccomandazioni generali che possono esserti utili quando eseguite lavori di riparazione o sostituzione. AUTODOC non è responsabile per eventuali perdite, lesioni, danni di proprietà durante il processo di riparazione o di sostituzione a causa di uso scorretto o di errata interpretazione delle informazioni fornite.

AUTODOC non è responsabile di eventuali errori o incertezze presenti in queste istruzioni. Le informazioni fornite sono puramente a scopo informativo e non possono sostituire la consulenza di specialisti.

AUTODOC non è responsabile dell'uso scorretto o pericoloso di attrezzature, utensili e ricambi auto. AUTODOC raccomanda vivamente di fare attenzione e rispettare le regole di sicurezza durante lo svolgimento di lavori di riparazione o sostituzione. Nota Bene: l'uso di ricambi di bassa qualità non garantisce il livello di sicurezza stradale appropriato.

© Copyright 2023. Tutti i contenuti del sito internet, sono tutelati dal diritto d'autore in particolare i testi, le immagini e le fotografie. Tutti i diritti concernenti la copia, trasmissione a terzi, modifiche e traduzioni sono riservati ad AUTODOC GmbH.